
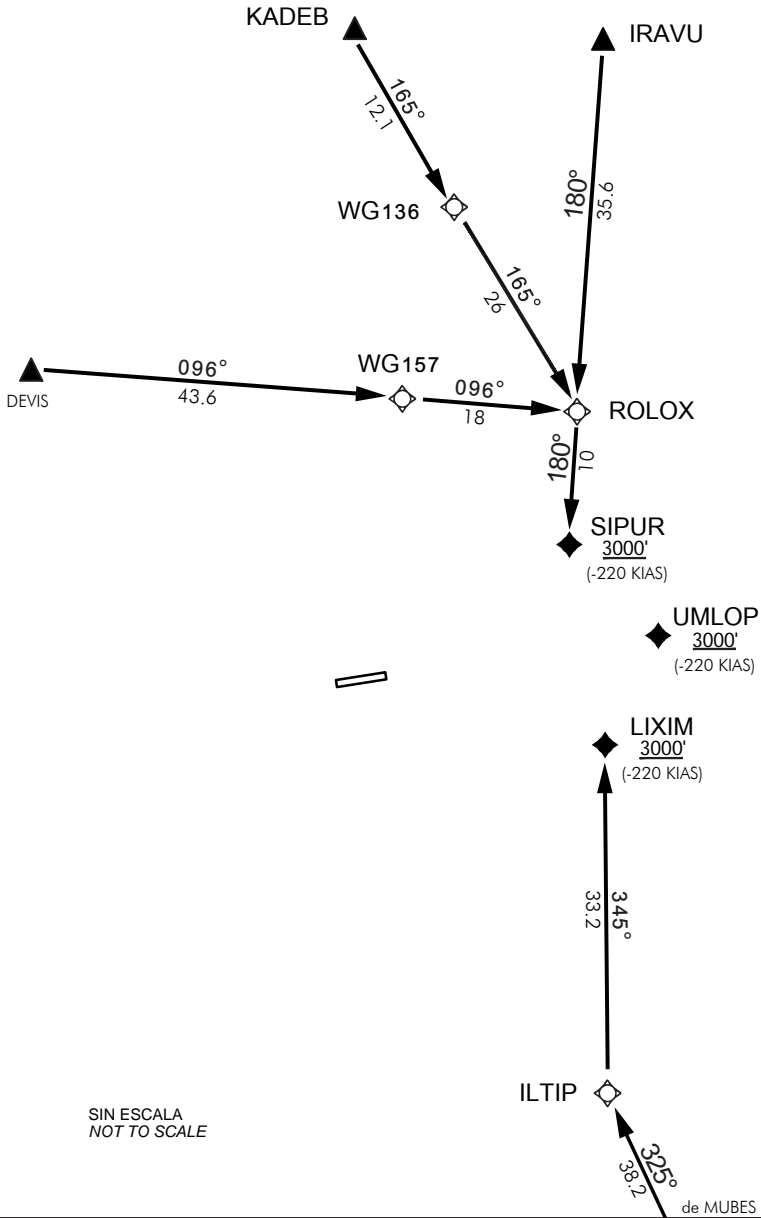


Requerimientos de Certificación <i>Certification Requirement</i>					AD ELEV	<b>62'</b>	11° E (2018)  3000'
RNP 1 / RNAV 1 GNSS					TRANS ALT	<b>3000'</b>	
ATIS 127.60	GALLEGOS CTL 124.70 128.80	GALLEGOS APP 119.40 118.80	GALLEGOS TWR 119.40 118.80	EMERG 121.50			

MSA 25 NM ARP



SIN ESCALA  
NOT TO SCALE

Cambios: FREQ COM. Changes: FREQ COM.

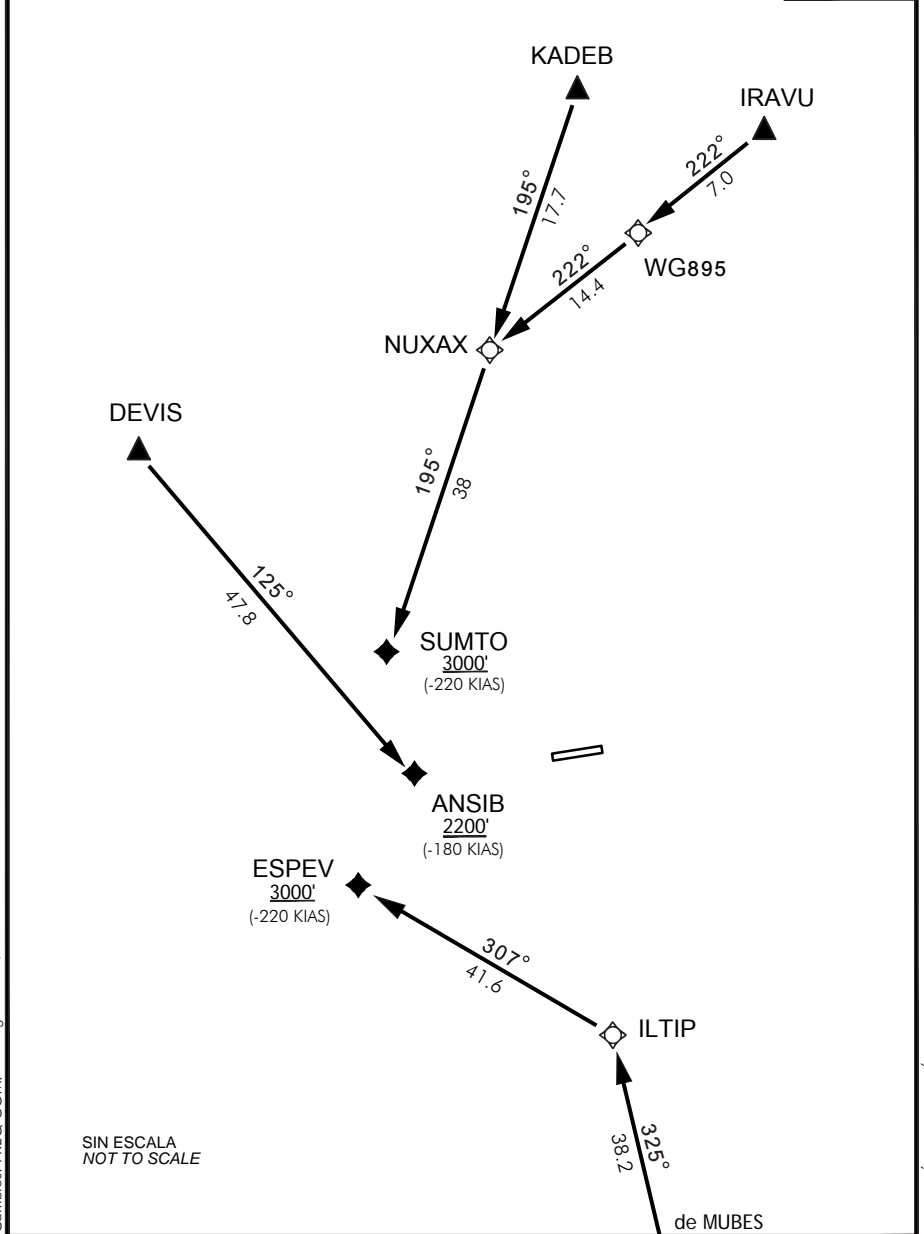
DIRECCIÓN REGULACIÓN, NORMAS Y PROCEDIMIENTOS - DININA

Requerimientos de Certificación <i>Certification Requirement</i>				AD ELEV	62'
RNP 1 / RNAV 1 GNSS				TRANS ALT	3000'
ATIS 127.60	GALLEGOS CTL 124.70 128.80	GALLEGOS APP 119.40 118.80	GALLEGOS TWR 119.40 118.80	EMERG	121.50

11° E (2018)



MSA 25 NM ARP



SIN ESCALA  
NOT TO SCALE

Cambios: FREQ COM. Changes: FREQ COM.

DIRECCIÓN REGULACIÓN, NORMAS Y PROCEDIMIENTOS -DNINA

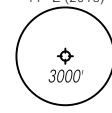
**P. C. N. FERNANDEZ (SAWG)**  
**RÍO GALLEGOS**

Carta de aproximación por instrumentos  
*Instrument approach chart*

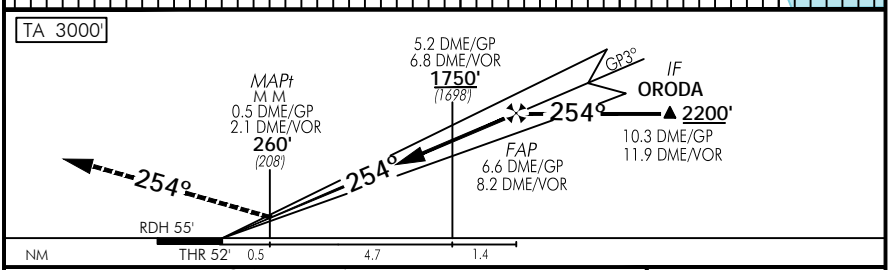
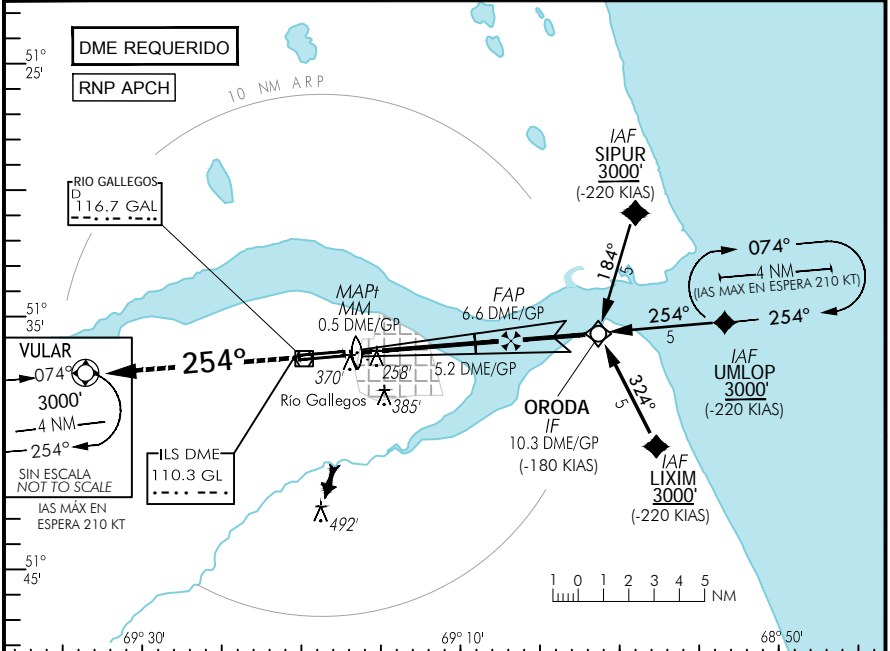
**ILS Z RWY 25**

ATIS <b>127.60</b>	GALLEGOS CTL <b>124.70 128.80</b>	GALLEGOS APP <b>119.40 118.80</b>	GALLEGOS TWR <b>119.40 118.80</b>	EMERG <b>121.50</b>
LOC "GL" <b>110.3</b>	FINAL APCH CRS <b>254°</b>	MNM ALT. 6.6 D <b>2200'</b>	DA (H) <b>260' 208'</b>	AD Elev. THR Elev. <b>62' 52'</b>

Aproximación frustrada: ASC para 3000 ft DCT VULAR, HLDG y seguir instrucciones del ATC.  
 Missed approach: Climb to 3000 ft DCT VULAR, HLDG and proceed as directed by ATC.



MSA 25 NM ARP



DIRECTA RWY 25 / Straight in RWY 25		Circulación visual Circle to land					
ILS/ DME		CAT M D A MDH V I S					
DA 260'		DH 208'					
VIS ALS		VIS SIN ALS					
A	800 M		1200 M				
B	Circulación visual N.A. Circle to land N.A.						
C							
D							
GS KT	90	100	110	120	130	140	150
5.2 D - MM 4.7 NM	3:08	2:49	2:34	2:21	2:10	2:01	1:53
FPM	480	530	580	640	690	740	790

Cambios: FREQ COM. Changes: FREQ COM.

DIRECCIÓN REGULACIÓN, NORMAS Y PROCEDIMIENTOS - DINA

P. C. N. FERNANDEZ (SAWG)  
RÍO GALLEGOS

Carta de aproximación por instrumentos  
Instrument approach chart

ILS Y RWY 25

ATIS <b>127.60</b>	GALLEGOS CTL <b>124.70 128.80</b>	GALLEGOS APP <b>119.40 118.80</b>	GALLEGOS TWR <b>119.40 118.80</b>	EMERG <b>121.50</b>
-----------------------	--------------------------------------	--------------------------------------	--------------------------------------	------------------------

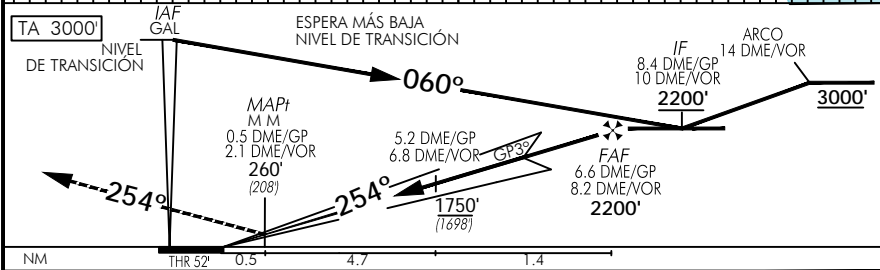
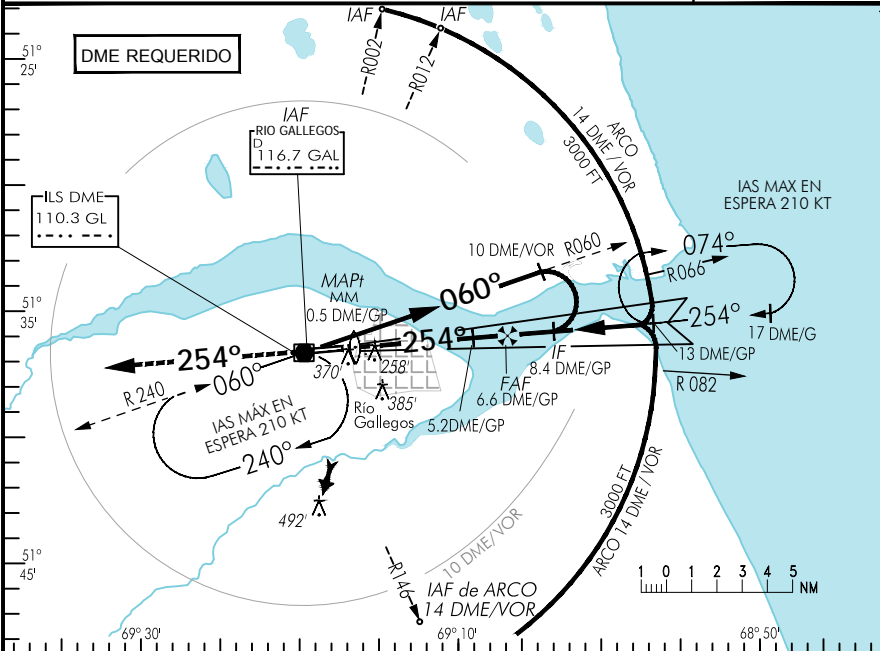
LOC °GL° <b>110.3</b>	FINAL APCH CRS <b>254°</b>	MNM. ALT. 6.6 D <b>2200'</b>	DA (H) <b>260' 208'</b>	AD Elev. <b>62'</b>	THR Elev. <b>52'</b>
--------------------------	-------------------------------	---------------------------------	----------------------------	------------------------	-------------------------

11° E (2018)

3000'

MSA 25 NM VOR GAL

Aproximación frustrada: ASC HDG 254° para 3000 ft y seguir instrucciones del ATC  
Missed approach: Climb HDG 254° to 3000 ft and proceed as directed by ATC.



DIRECTA RWY 25 /Straight in RWY 25								Circulación visual Circle to land					
ILS/DME				LOC / DME				CAT					
DA 260'		DH 208'		MDA 400'		MDH 348'		M	D	A	MDH	VIS	
VIS ALS		VIS SIN ALS		VIS ALS		VIS SIN ALS		A		Circulación visual N.A. Circle to land N.A.			
800 M		1200 M		1100 M		1800 M		B					
				1300 M		2000 M		C					
								D					
GS KT	90	100	110	120	130	140	150						
5.2 D - MM 4.7 NM	3:08	2:49	2:34	2:21	2:10	2:01	1:53						
FFPM	480	530	580	640	690	740	790						

Cambios: FREQ.COM. Changes: FREQ.COM.

DIRECCIÓN REGULACIÓN, NORMAS Y PROCEDIMIENTOS - DNINA



**P. C. N. FERNANDEZ (SAWG)**  
RIO GALLEGOS

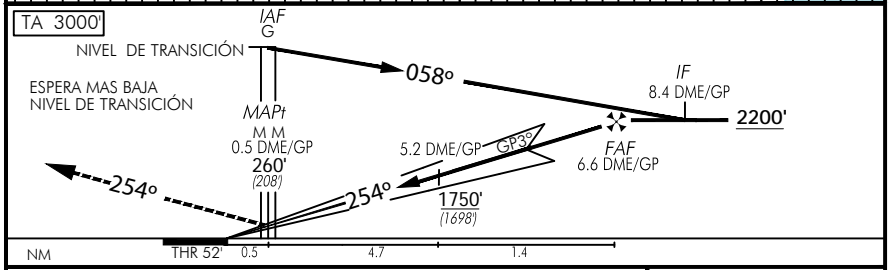
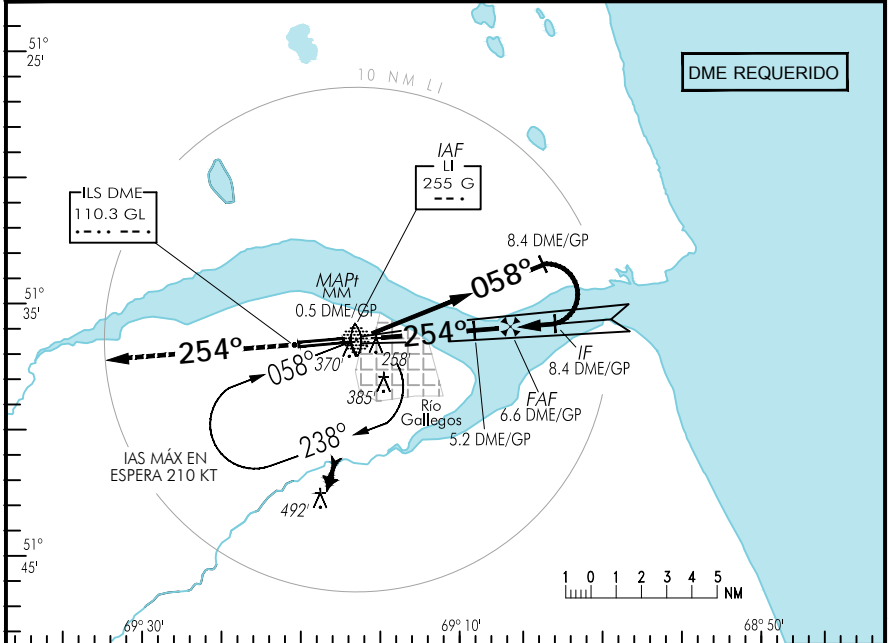
Carta de aproximación por instrumentos  
Instrument approach chart

**ILS X RWY 25**

ATIS <b>127.60</b>	GALLEGOS CTL <b>124.70 128.80</b>	GALLEGOS APP <b>119.40 118.80</b>	GALLEGOS TWR <b>119.40 118.80</b>	EMERG <b>121.50</b>
LOC "GL" <b>110.3</b>	FINAL APCH CRS <b>254°</b>	MNM ALT 6.6 D <b>2200'</b>	DA (H) <b>260' 208'</b>	AD Elev. <b>62'</b> THR Elev. <b>52'</b>

Aproximación frustrada: ASC HDG 254° para 3000 ft y seguir instrucciones del ATC  
*Missed approach: Climb HDG 254° to 3000 ft and proceed as directed by ATC.*

MSA 25 NM LI "G"



C A T		DIRECTA RWY 25 /Straight in RWY 25				Circulación visual Circle to land					
		ILS/DME		LOC / DME							
		DA 260'	DH 208'	MDA 400'	MDH 348'	CAT	M	D	A	MDH	VIS
		VIS ALS	VIS SIN ALS	VIS ALS	VIS SIN ALS	A	Circulación visual N.A. Circle to land N.A.				
A											
B		800 M	1200 M	1100 M	1800 M	B					
C				1300 M	2000 M	C					
D						D					
GS KT		90	100	110	120	130	140	150			
5.2 D - MM 4.7 NM		3:08	2:49	2:34	2:21	2:10	2:01	1:53			
FPM		480	530	580	640	690	740	790			

Cambios: FREQ.COM. Changes: FREQ.COM.

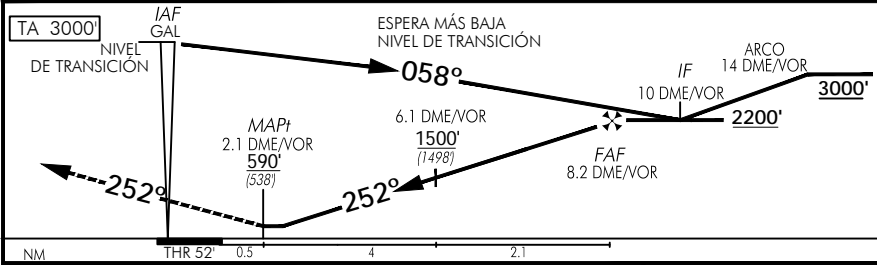
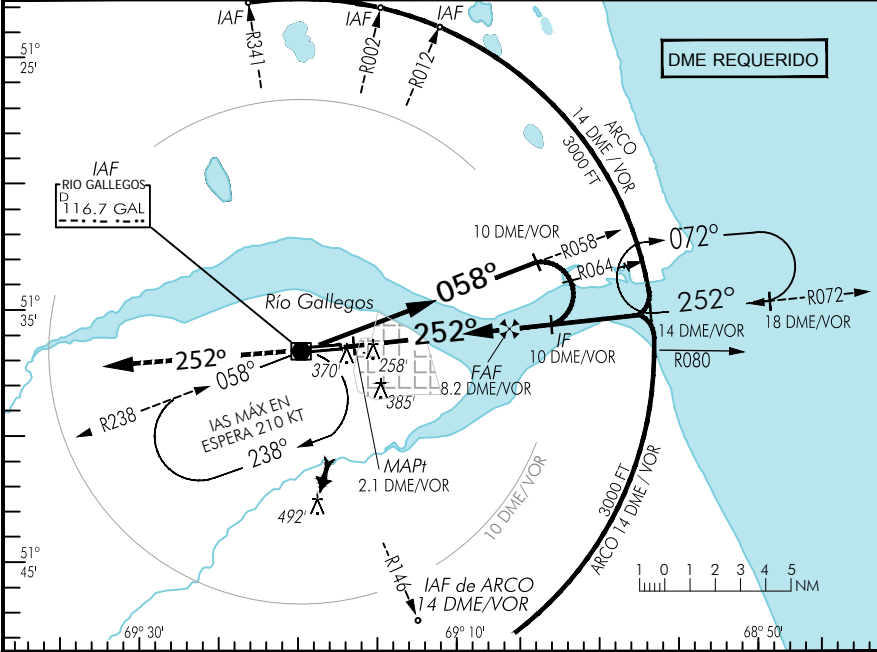
DIRECCIÓN REGULACIÓN, NORMAS Y PROCEDIMIENTOS - DINA

**P. C. N. FERNANDEZ (SAWG)**  
**RIO GALLEGOS**

Carta de aproximación por instrumentos  
*Instrument approach chart*

**VOR Z RWY 25**

ATIS <b>127.60</b>	GALLEGOS CTL <b>124.70 128.80</b>	GALLEGOS APP <b>119.40 118.80</b>	GALLEGOS TWR <b>119.40 118.80</b>	EMERG <b>121.50</b>
VOR GAL <b>116.7</b>	FINAL APCH CRS <b>252°</b>	MNMT. ALT. 8.2 D <b>2200'</b>	MDA (H) <b>590' (538')</b>	AD Elev. <b>62'</b> THR Elev. <b>52'</b>
Aproximación frustrada: ASC HDG 252° para 3000 ft y seguir instrucciones del ATC Missed approach: Climb HDG 252° to 3000 ft and proceed as directed by ATC.				11° E (2018)  MSA 25 NM VOR GAL



<b>DIRECTA RWY 25 / Straight in RWY 25</b>						Circulación visual Circle to land						
VOR						MDH 538'						
MDA 590'			VIS ALS			VIS SIN ALS			CAT	M D A	MDH	V I S
A	B	C	D	A	B	C	D	A	B	C	D	
	1900 M			2600 M				Circulación visual N.A.				
	2100 M			2800 M				Circle to land N.A.				
GS KT	90	100	110	120	130	140	150					
8.2 D - 2.1 D	6.1 NM	4:04	3:40	3:20	3:03	2:49	2:37	2:26				
FFPM	480	530	580	640	690	740	790					

Cambios: FREQ.COM. Changes: FREQ.COM.

DIRECCIÓN REGULACIÓN, NORMAS Y PROCEDIMIENTOS - DNINA

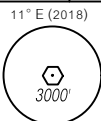
**P. C. N. FERNANDEZ (SAWG)**  
**RIO GALLEGOS**

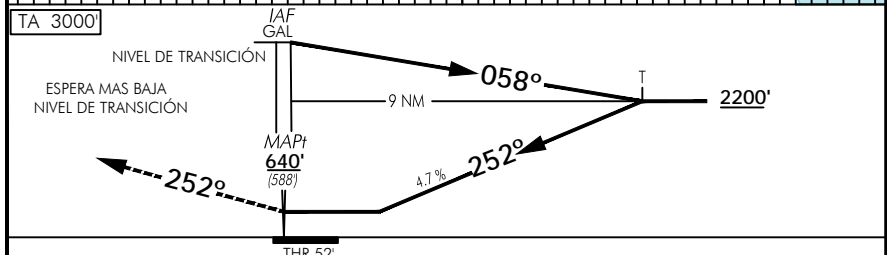
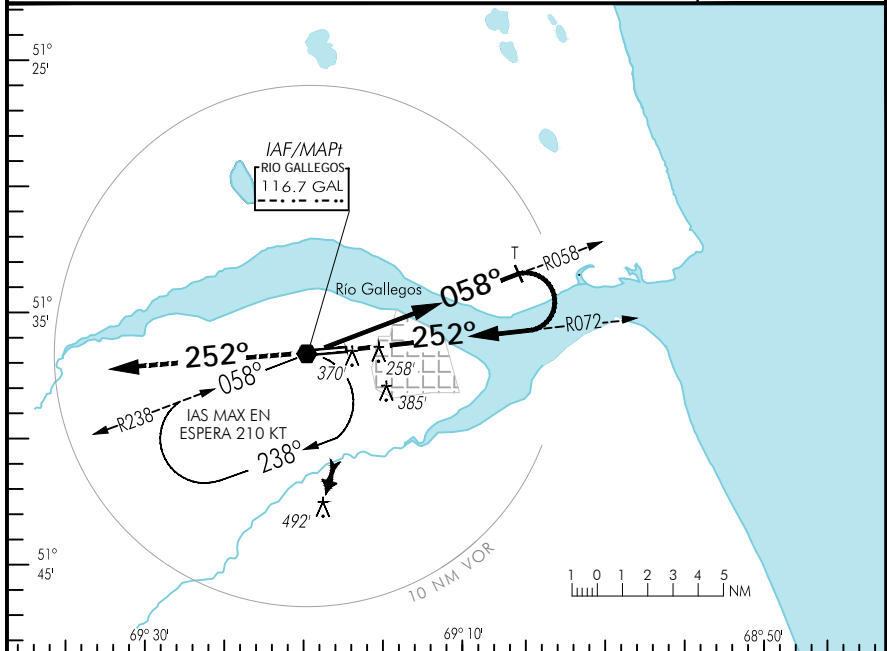
Carta de aproximación por instrumentos  
*Instrument approach chart*

**VOR Y RWY 25**

ATIS <b>127.60</b>	GALLEGOS CTL <b>124.70 128.80</b>	GALLEGOS APP <b>119.40 118.80</b>	GALLEGOS TWR <b>119.40 118.80</b>	EMERG <b>121.50</b>
VOR GAL <b>116.7</b>	FINAL APCH CRS <b>252°</b>	SIN FAF <b>NO FAF</b>	MDA (H) <b>640' (588')</b>	AD Elev. THR Elev. <b>62' 52'</b>

Aproximación frustrada: ASC HDG 252° para 3000 ft y seguir instrucciones del ATC.  
 Missed approach: Climb HDG 252° to 3000 ft and proceed as directed by ATC.

  
 11° E (2018)  
 MSA 25 NM VOR GAL

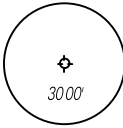


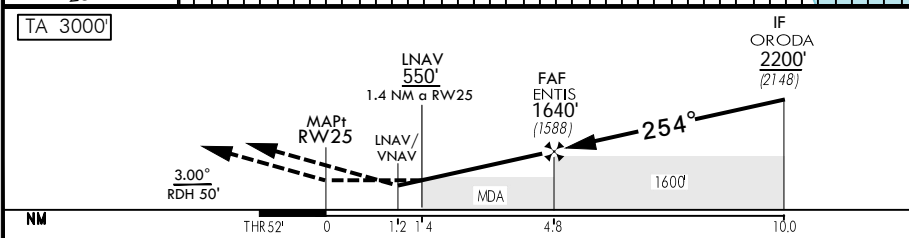
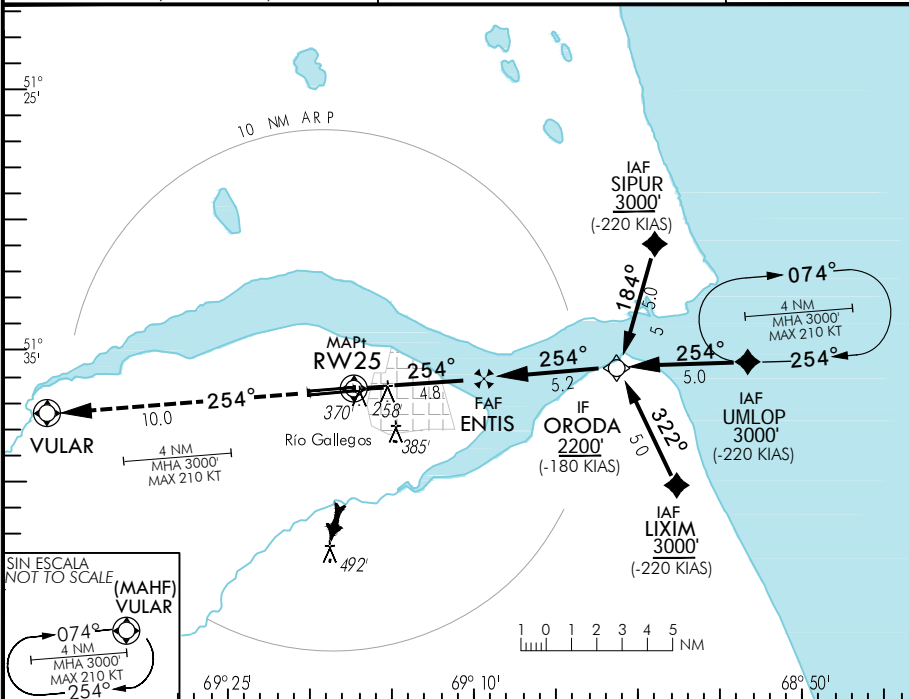
<b>DIRECTA RWY 25 / Straight in RWY 25</b> VOR		Circulación visual Circle to land		
		CAT	M D A	MDH
CAT A B C D	MDA 640'		MDH 588'	
	VIS ALS		VIS SIN ALS	
	2200 M		2900 M	
	2400 M		3100 M	

GS KT	90	100	130	150	160	170	180
GAL - T 9 NM	6:00	5:24	4:09	3:36	3:23	3:11	3:00
FPM							

Cambios: FREQ COM. Changes: FREQ COM.

DIRECCIÓN REGULACIÓN, NORMAS Y PROCEDIMIENTOS - DINA

ATIS 127.60	GALLEGOS CTL 124.70 128.80	GALLEGOS APP 119.40 118.80	GALLEGOS TWR 119.40 118.80	EMERG 121.50
RNP	FINAL APCH CRS 254°	ALTITUD MNMNT S 1640' (1588)	LNAV/VNAV 490' (438')	AD Elev 62' THR Elev. 52'
Aproximación frustrada: ASC para 3000 ft DCT VULAR, HLDG y seguir instrucciones del ATC. Missed approach: Climb to 3000 ft DCT VULAR, HLDG and proceed as directed by ATC.				11° E (2018) 
Baro VNAV N/A bajo -15°C o superior a 40°C		Baro VNAV N/A below -15°C or above 40°C		MSA 25 NM ARP




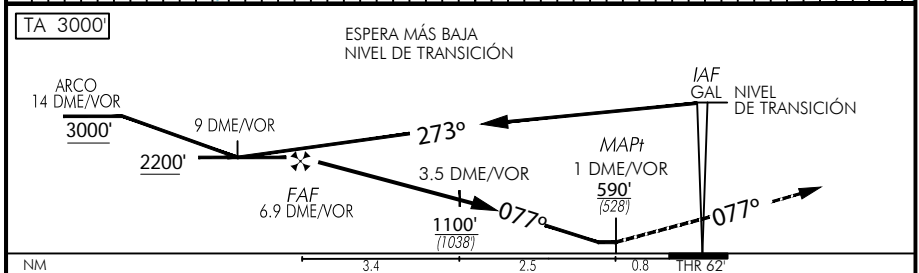
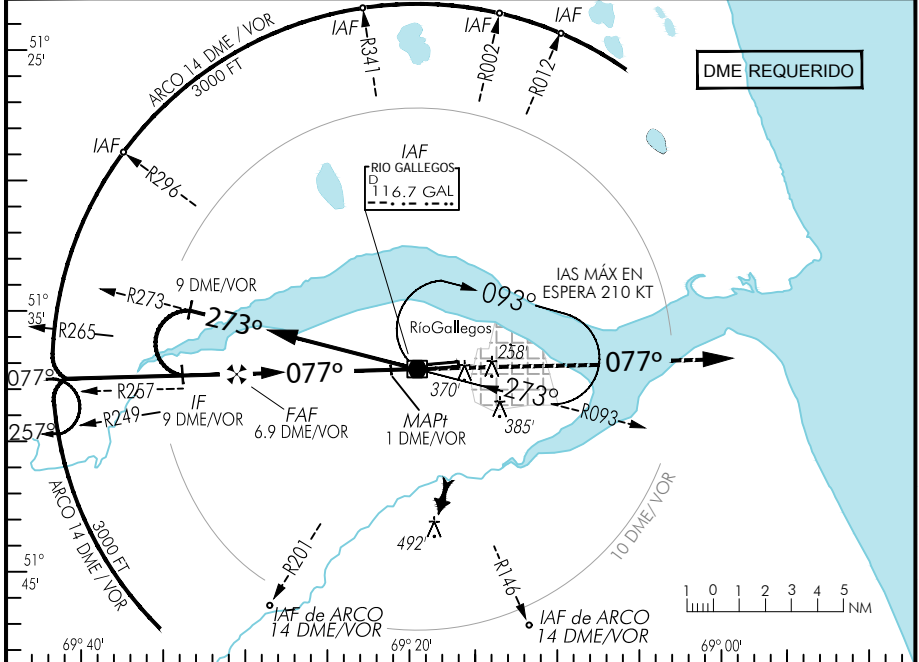
DIRECTA RWY 25 / Straight in RWY 25				Circulación visual N.A Circle to land N.A	
LNAV/VNAV		LNAV		Requiere Certificación RNP APCH (LNAV) APV/Baro VNAV (LNAV-VNAV)  Certification requirements RNP APCH (LVNAV) APV/Baro VNAV (LNAV-VNAV)	
DA 490'	DH 438'	MDA 550'	MDH 498'		
VIS ALS	VIS SIN ALS	VIS ALS	VIS SIN ALS		
A		1700 M	2500 M		
B	1300 M	2000 M			
C		1900 M	2700 M		
D					

GS KT	90	110	130	150	160	DIST. to MAPt	4.8	4.0	3.0	2.0	1.4
FAF - MAPt	4.8 NM	3:20	2:44	2:06	2:00	1:53	ALT	1640	1320	1000	690
FPM		480	600	700	790	840					550

Cambios: FREQ.COM. - Changes: FREQ.COM.

DIRECCIÓN REGULACIÓN, NORMAS Y PROCEDIMIENTOS - DINNA

ATIS 127.60	GALLEGOS CTL 124.70 128.80	GALLEGOS APP 119.40 118.80	GALLEGOS TWR 119.40 118.80	EMERG 121.50
VOR GAL 116.7	FINAL APCH CRS 077°	MNM ALT. 6.9D 2200'	MDA (H) 590' 528'	AD Elev. 62' THR Elev. 62'
Aproximación frustrada: ASC HDG 077° para 3000 ft y seguir instrucciones del ATC.				11° E (2018)  3000'
Missed approach: Climb HDG 077° to 3000 ft and proceed as directed by ATC.				MSA 25 NM VOR GAL

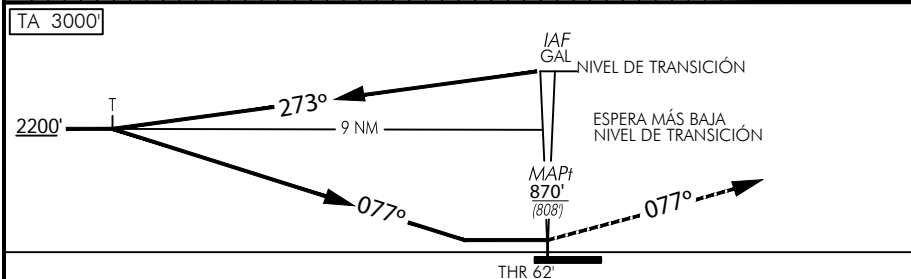
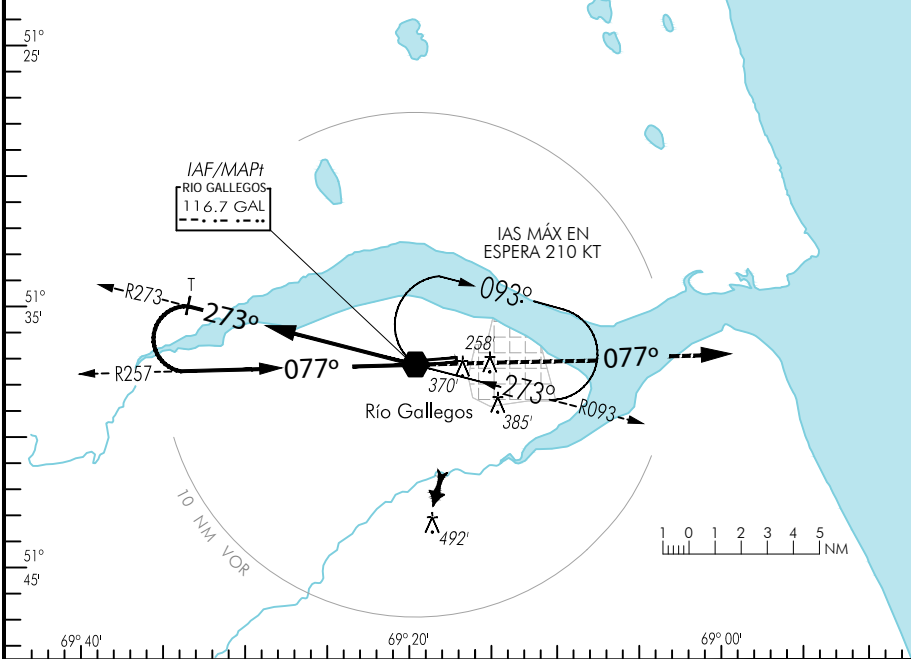


DIRECTA RWY 07 /Straight in RWY 07								Circulación visual Circle to land																																											
C A T	VOR/DME							CAT	M	D	A	V	S																																						
	MDA 590'													MDH 528'																																					
	VIS							CAT	M	D	A	V	S																																						
	2600 M													Circulación visual N.A.																																					
2800 M							Circle to land N.A.																																												
<table border="1"> <tr> <td>GS - KT</td> <td>90</td> <td>100</td> <td>110</td> <td>120</td> <td>130</td> <td>140</td> <td>150</td> <td colspan="5"></td> </tr> <tr> <td>FAF - MAP: 5.9 NM</td> <td>3:56</td> <td>3:32</td> <td>3:13</td> <td>2:57</td> <td>2:43</td> <td>2:32</td> <td>2:22</td> <td colspan="5"></td> </tr> <tr> <td>FPM</td> <td colspan="12"></td> </tr> </table>													GS - KT	90	100	110	120	130	140	150						FAF - MAP: 5.9 NM	3:56	3:32	3:13	2:57	2:43	2:32	2:22						FPM												
GS - KT	90	100	110	120	130	140	150																																												
FAF - MAP: 5.9 NM	3:56	3:32	3:13	2:57	2:43	2:32	2:22																																												
FPM																																																			

Cambios: FREQ COM. Changes: FREQ COM.

DIRECCIÓN REGULACIÓN, NORMAS Y PROCEDIMIENTOS -DNINA

ATIS 127.60	GALLEGOS CTL 124.70 128.80	GALLEGOS APP 119.40 118.80	GALLEGOS TWR 119.40 118.80	EMERG 121.50
VOR GAL 116.7	FINAL APCH CRS 077°	SIN FAF NO FAF	MDA (H) 870' (808')	AD Elev. 62' THR Elev. 62'
Aproximación frustrada: ASC HDG 077° para 3000 ft y seguir instrucciones del ATC. Missed approach: Climb HDG 077° to 3000 ft and proceed as directed by ATC.				11° E (2018)  MSA 25 NM VOR GAL

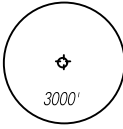


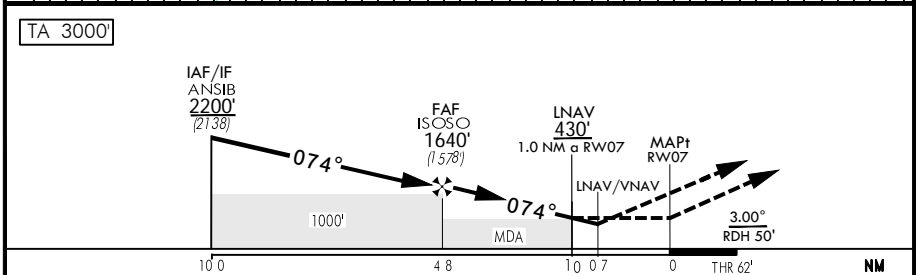
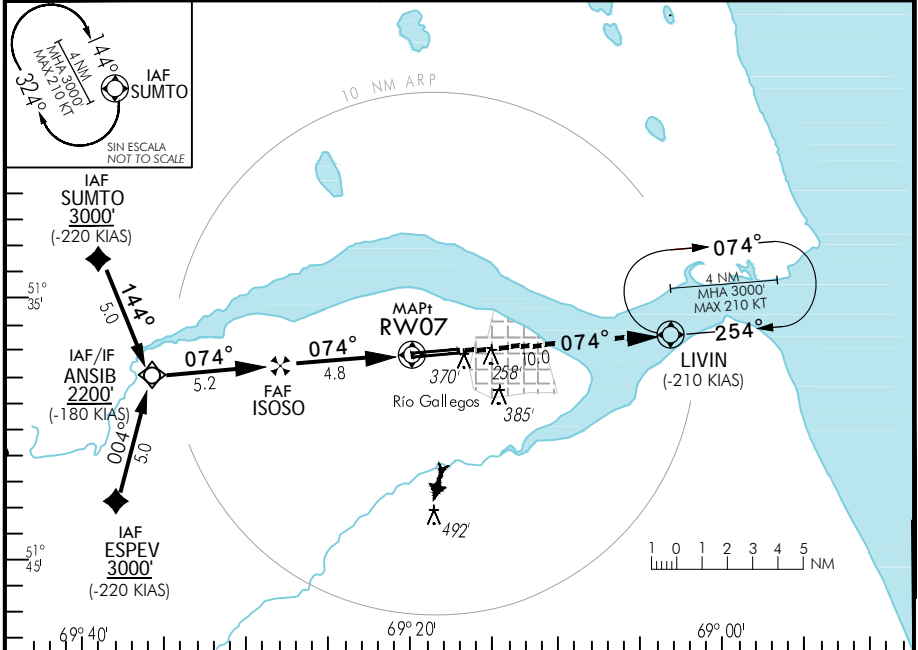
DIRECTA RWY 07 / Straight in RWY 07				Circulación visual Circle to land	
VOR		MDA 870'		MDH 808'	
VIS				CAT	
4000 M				A	
4200 M				B	
				C	
				D	

GS KT	90	100	110	120	130	140	150
MAPt - T:	9 NM	6:00	5:24	4:09	3:36	3:23	3:11
FFM							

Cambios: FREQ.COM. Changes: FREQ.COM.

DIRECCIÓN REGULACIÓN, NORMAS Y PROCEDIMIENTOS -DNINA

ATIS 127.60	GALLEGOS CTL 124.70 128.80	GALLEGOS APP 119.40 118.80	GALLEGOS TWR 119.40 118.80	EMERG 121.50
RNP	FINAL APCH CRS 074°	ALTITUD MNM ISOSO 1640' (1578')	LNAV/VNAV 320' (258')	AD Elev. 62' THR Elev. 62'
Aproximación frustrada: ASC para 3000 ft DCT LIVIN, HLDG y seguir instrucciones del ATC. Missed approach: Climb to 3000 ft DCT LIVIN, HLDG and proceed as directed by ATC.				11° E (2018) 
Baro VNAV N/A bajo -15°C o superior a 40°C		Baro VNAV N/A below 15°C or above 40°C		MSA 25 NM ARP



DIRECTA RWY 07 / Straight in RWY 07					Circulación visual N.A Circle to land N.A					
C	LNAV/VNAV		LNAV		Requiere Certificación RNP APCH (LNAV) APV/Baro VNAV (LNAV-VNAV)					
	DA 320'	DH 258'	MDA 430'	MDH 368'						
A	VIS				1900 M					
B	1300 M				2100 M					
C					Certification requirements RNP APCH (LNAV) APV/Baro VNAV (LNAV-VNAV)					
D										

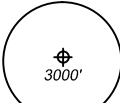
GS KT	90	110	130	150	160	DIST. to MAPt	4.8	4.0	3.0	2.0	1.0
FAF - MAPt	4.8 NM	3:12	2:37	2:13	1:55	ALT	1640	1390	1070	750	430
FPM		480	600	700	790						

Cambios: FREQ COM, HLDG IAF SUMTO. Changes: FREQ COM, HLDG IAF SUMTO.

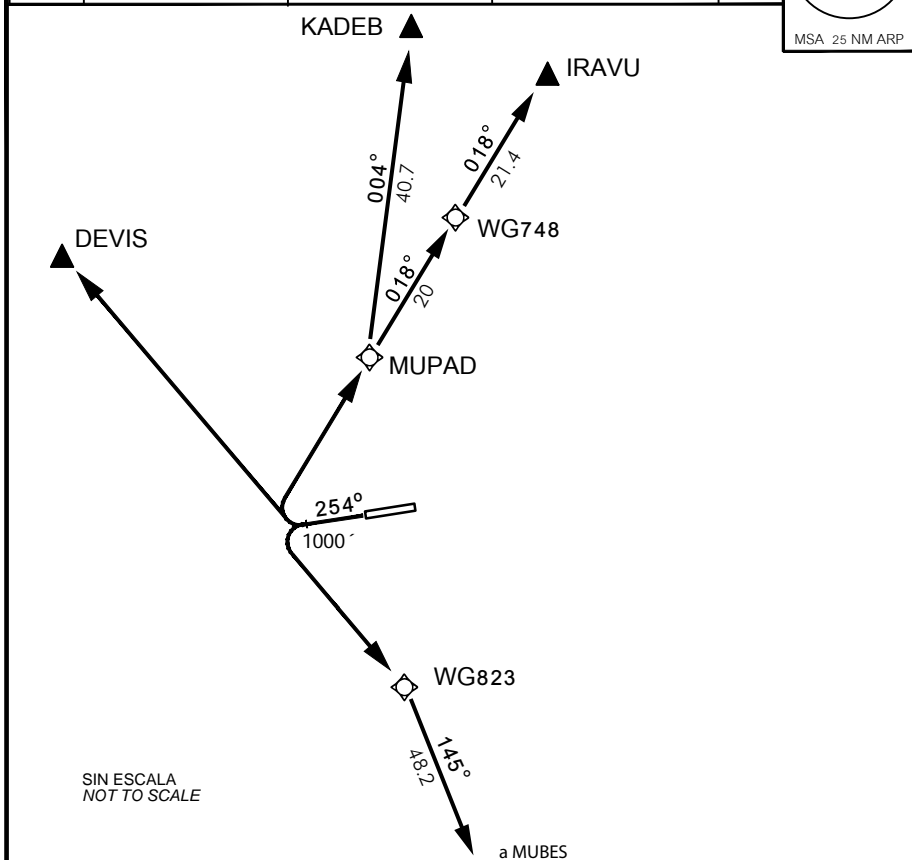
DIRECCIÓN REGULACIÓN, NORMAS Y PROCEDIMIENTOS - DINA

DEJADA INTENCIONALMENTE EN BLANCO /  
LEFT INTENTIONALLY IN BLANK



Requerimientos de Certificación Certifications Requirement				AD ELEV	62'	11° E (2018)
RNP 1 / RNAV 1 GNSS				TRANSALT	3000'	
ATIS 127.60	GALLEGOS TWR 119.40 118.80	GALLEGOS APP 119.40 118.80	GALLEGOS CTL 124.70 128.80	EMERG	121.50	

MSA 25 NM ARP



SIN ESCALA  
NOT TO SCALE

Ascenso Inicial: Después del despegue ascender con HDG 254° hasta 1000'.

SID DEVIS 1G: Viraje por derecha DCT DEVIS.

SID KADEB 1G: Viraje por derecha DCT MUPAD, posterior curso 004° y DCT KADEB.

SID IRAVU 1G: Viraje por derecha DCT MUPAD, posterior curso 018° a WG748 y DCT IRAVU.

SID MUBES 1G: Viraje por izquierda DCT WG823, posterior curso 145° DCT MUBES.

Initial climb: After take off climb RWY HDG 254° until 1000'.

SID DEVIS 1G: right turn DCT DEVIS.

SID KADEB 1G: right turn DCT MUPAD, after course 004° DCT KADEB.

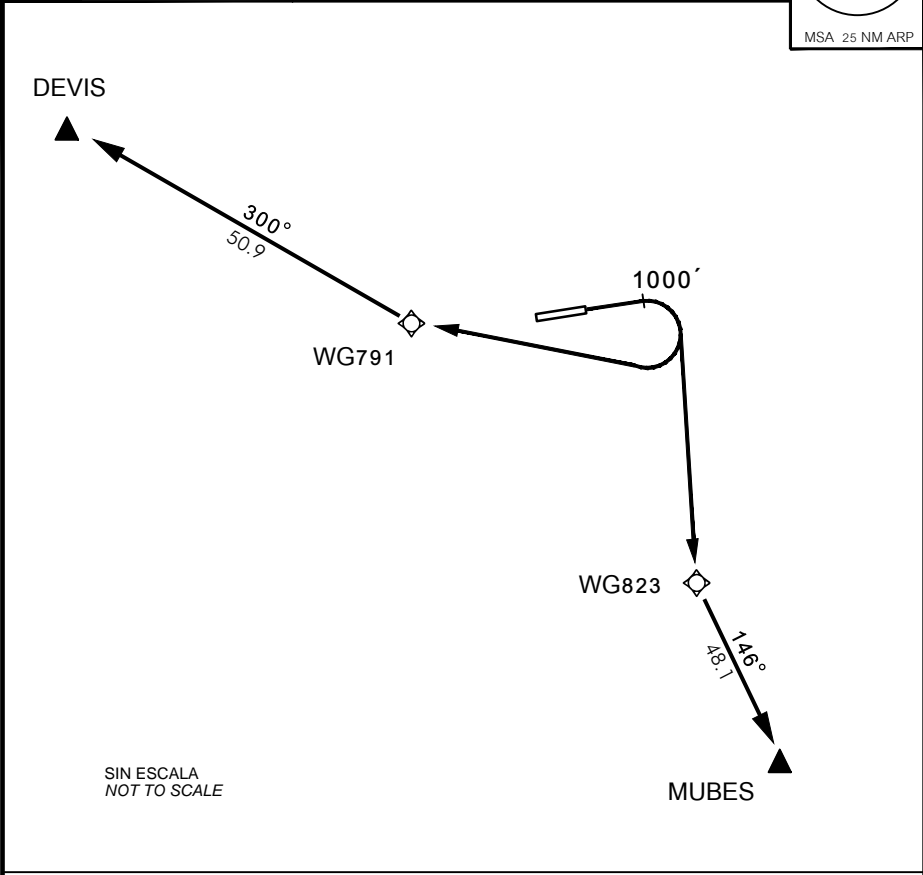
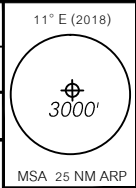
SID IRAVU 1G: right turn DCT MUPAD, after course 018° to WG748 DCT IRAVU

SID MUBES 1G: left turn DCT WG823 after course 145° DCT MUBES.

Cambios: FREQ.COM. Changes: FREQ.COM.

DIRECCIÓN REGULACIÓN, NORMAS Y PROCEDIMIENTOS -DNINA

Requiere Certificación <i>Certification Required</i>				AD ELEV	62'
RNP 1 / RNAV 1 GNSS				TRANSALT	3000'
ATIS 127.60	GALLEGOS TWR 119.40 118.80	GALLEGOS APP 119.40 118.80	GALLEGOS CTL 124.70 128.80	EMERG	121.50



Ascenso Inicial: Después del despegue, ascender hasta 1000' con curso 074°:

SID MUBES 1C: Viraje por derecha DCT WG823, posterior curso 146° DCT MUBES.  
SID DEVIS 1C: Viraje por derecha DCT WG 791, posterior curso 300° DCT DEVIS.

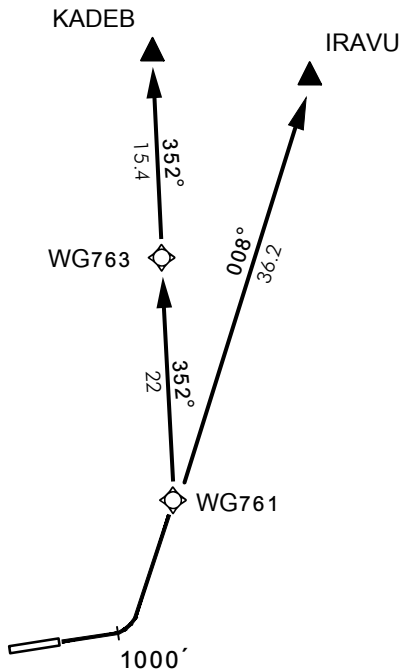
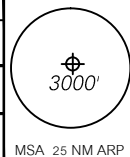
*Initial climb: After take off, climb until 1000' with course 074°:*

*SID MUBES 1C: Right turn DCT WG 823, after course 143° DCT MUBES. SID DEVIS 1C: Right turn DCT WG791, after course 300° DCT DEVIS.*

Cambios: FREQ.COM. Changes: FREQ.COM.

DIRECCIÓN REGULACIÓN, NORMAS Y PROCEDIMIENTOS -DNINA

Requiere Certificación <i>Certification Required</i>					AD ELEV	62'	11° E (2018)
RNP 1 / RNAV 1 GNSS					TRANS ALT	3000'	
ATIS 127.60	GALLEGOS TWR 119.40 118.80		GALLEGOS APP 119.40 118.80		GALLEGOS CTL 124.70 128.80		EMERG 121.50



SIN ESCALA  
NOT TO SCALE

Ascenso Inicial: Después del despegue, ascender hasta 1000' con curso 074°:

SID IRAVU 1C: Viraje por izquierda DCT WG761, posterior curso 008° DCT IRAVU.

SID KADEB 1C: Viraje por izquierda DCT WG 761, posterior curso 352° hasta WG763 continuar con curso 352° DCT KADEB.

*Initial climb: After take off, climb until 1000' with course 074°:*

*SID MUBES 1C: Left turn DCT WG 761, after course 008° DCT IRAVU.*

*SID DEVIS 1 C: Left turn DCT WG761, after course 352° until WG763 continue with course 352° DCT KADEB.*

Cambios: FREQ.COM., Changes: FREQ.COM.

DIRECCIÓN REGULACIÓN, NORMAS Y PROCEDIMIENTOS -DNINA

DEJADA INTENCIONALMENTE EN BLANCO /  
LEFT INTENTIONALLY IN BLANK

P. C. N. FERNANDEZ (SAWIG) RNP RWY 25 (IAF SIPUR)														
N° de Serie	Identif. WPT	Path Term	Coordenada LAT	Coordenada LONG	FB / FO	Dist. NM	Curso M° (Tr)	Dirección Viraje	Altitud (FLtH)	Límite Vel.(Kt)	Var. Mag.	VPA	RNP	Especif. de Nav.
010	SIPUR (IAF)	IF	S 51°30'50,73"	W 068°59'03,33"	FB	N/A	N/A	N/A	+3000	-220	11+E	N/A	1.0	RNP APCH
020	ORODA (IF)	TF	S 51°35'40,46"	W 068°01'14,62"	FB	5.0	184°/195,7°	N/A	+2200	-180	11+E	N/A	1.0	RNP APCH
030	ENTIS (FAF)	TF	S 51°36'05,05"	W 068°09'32,77"	FB	5.2	254°/265,5°	N/A	+1640	N/A	11+E	N/A	1.0	RNP APCH
040	RWY25 (MAHP)	TF	S 51°36'27,54"	W 068°17'13,85"	FO	4,8	254°/265,5°	N/A	@ 102	N/A	11+E	-3,0°/50'	0,3	RNP APCH
050	VULAR (MAHF)	TF	S 51°37'12,90"	W 068°33'13,83"	FO	10,0	254°/265,6°	N/A	+3000	N/A	11+E	N/A	1.0	RNP APCH
060	VULAR (MAHF)	HM	N/A	N/A	N/A	4,0	074°/085,6°	R	+3000	-210	11+E	N/A	1.0	RNP APCH

P. C. N.FERNANDEZ (SAWIG) RNP RWY 25 (IAF UMLOP)														
N°de Serie	Identif. WPT	Path Term	Coordenada LAT	Coordenada LONG	FB / FO	Dist. NM	Curso M° (Tr)	Dirección Viraje	Altitud (FLtH)	Límite Vel.(Kt)	Var. Mag.	VPA	RNP	Especif. de Nav.
010	UMLOP (IAF)	IF	S 51°35'15,65"	W 068°53'15,21"	FB	N/A	N/A	N/A	+3000	-220	11+E	N/A	1.0	RNP APCH
020	ORODA (IF)	TF	S 51°35'40,46"	W 068°01'14,62"	FB	5,0	254°/265,3°	N/A	+2200	-180	11+E	N/A	1,0	RNP APCH
030	ENTIS (FAF)	TF	S 51°36'05,05"	W 068°09'32,77"	FB	5,2	254°/265,5°	N/A	+1640	N/A	11+E	N/A	1,0	RNP APCH
040	RWY25 (MAHP)	TF	S 51°36'27,54"	W 068°17'13,85"	FO	4,8	254°/265,5°	N/A	@ 102	N/A	11+E	-3,0°/50'	0,3	RNP APCH
050	VULAR (MAHF)	TF	S 51°37'12,90"	W 068°33'13,83"	FO	10,0	254°/265,6°	N/A	+3000	N/A	11+E	N/A	1,0	RNP APCH
060	VULAR (MAHF)	HM	N/A	N/A	N/A	4,0	074°/085,6°	R	+3000	-210	11+E	N/A	1,0	RNP APCH

P. C. N. FERNANDEZ (SAWIG) RNP RWY 25 (IAF LIXIM)														
N° de Serie	Identif. WPT	Path Term.	Coordenada LAT	Coordenada LONG	FB / FO	Dist. NM	Curso M° (Tr)	Dirección Viraje	Altitud (FLtH)	Límite Vel.(Kt)	Var. Mag.	VPA	RNP	Especif. de Nav.
010	LIXIM (IAF)	IF	S 51°34'07,11,68"	W 068°57'43,98"	FB	N/A	N/A	N/A	+3000	-220	11+E	N/A	1,0	RNP APCH
020	ORODA (IF)	TF	S 51°35'40,16"	W 068°01'14,62"	FB	5,0	322°/334,2°	N/A	+2200	-180	11+E	N/A	1,0	RNP APCH
030	ENTIS (FAF)	TF	S 51°36'05,05"	W 068°09'32,77"	FB	5,2	254°/265,5°	N/A	+1640	N/A	11+E	N/A	1,0	RNP APCH
040	RWY25 (MAHP)	TF	S 51°36'27,54"	W 068°17'13,85"	FO	4,8	254°/265,5°	N/A	@ 102	N/A	11+E	-3,0°/50'	0,3	RNP APCH
050	VULAR (MAHF)	TF	S 51°37'12,90"	W 068°33'13,83"	FO	10,0	254°/265,6°	N/A	+3000	N/A	11+E	N/A	1,0	RNP APCH
060	VULAR (MAHF)	HM	N/A	N/A	N/A	4,0	074°/085,6°	R	+3000	-210	11+E	N/A	1,0	RNP APCH

31 ENERO 2019

DEPARTAMENTO INFORMACIÓN AERONÁUTICA

AWDIT ABRAC 2/18

P. C. N. FERNANDEZ (SAWGI) RNP RWY 07 (AF SUMTO)														
Num. de Serie	Identif. WPT	Path Term.	Coord. LAT	Coord. LONG	FB / FO	Dist. NM	Curso M (°)	Dirección Viraje	Altitud	Límite Val. (Kt)	Var. Mag.	VPA	RNP	Especif. de Nav.
010	SUMTO (IAF)	IF	S 51°32'47.47"	W 069°39'33.08"	FB	N/A	N/A	N/A	+3000	-220	11°E	N/A	1.0	RNP APCH
020	ANSIB (IF)	TF	S 51°37'21.23"	W 069°36'17.62"	FB	5.0	144°/166°	N/A	+2200	-180	11°E	N/A	1.0	RNP APCH
030	ISOSO (FAF)	TF	S 51°36'58.00"	W 069°27'55.17"	FB	5.2	074°/085.6°	N/A	1640	N/A	11°E	N/A	1.0	RNP APCH
040	RWY07 (MAF)	TF	S 51°36'36.20"	W 069°20'13.92"	FO	4.8	074°/085.7°	N/A	@ 112	N/A	11°E	-3.0°/50'	0.3	RNP APCH
050	L/VIN (MATH)	TF	S 51°35'49.17"	W 069°04'14.58"	FO	10.0	074°/085.6°	N/A	+3000	N/A	11°E	N/A	1.0	RNP APCH
060	L/VIN	HM	N/A	N/A	N/A	4.0	254°/285.4°	R	+3000	-210	11°E	N/A	1.0	RNP APCH

P. C. N. FERNANDEZ (SAWGI) RNP RWY 07 (IAF ESPEV)														
Num. de Serie	Identif. WPT	Path Term.	Coord. LAT	Coord. LONG	FB / FO	Dist. NM	Curso M (°)	Dirección Viraje	Altitud	Límite Val. (Kt)	Var. Mag.	VPA	RNP	Especif. de Nav.
010	ESPEV(IAF)	IF	S 51°42'09.22"	W 069°38'30.53"	FB	N/A	N/A	N/A	+3000	-220	11°E	N/A	1.0	RNP APCH
020	ANSIB (IF)	TF	S 51°37'21.23"	W 069°36'17.62"	FB	5.0	004°/016°	N/A	+2200	-180	11°E	N/A	1.0	RNP APCH
030	ISOSO (FAF)	TF	S 51°36'58.00"	W 069°27'55.17"	FB	5.2	074°/085.6°	N/A	1640	N/A	11°E	N/A	1.0	RNP APCH
040	RWY07 (MAF)	TF	S 51°36'36.20"	W 069°20'13.92"	FO	4.8	074°/085.7°	N/A	@ 112	N/A	11°E	-3.0°/50'	0.3	RNP APCH
050	L/VIN (MATH)	TF	S 51°35'49.17"	W 069°04'14.58"	FO	10.0	074°/085.6°	N/A	+3000	N/A	11°E	N/A	1.0	RNP APCH
060	L/VIN	HM	N/A	N/A	N/A	4.0	254°/285.4°	R	+3000	-210	11°E	N/A	1.0	RNP APCH

P. C. N. FERNANDEZ (SAWGI) RNP RWY 07 (IAF/IE ANSIB)														
Num. de Serie	Identif. WPT	Path Term.	Coord. LAT	Coord. LONG	FB / FO	Dist. NM	Curso M (°)	Dirección Viraje	Altitud	Límite Val. (Kt)	Var. Mag.	VPA	RNP	Especif. de Nav.
010	ANSIB (IAF/IE)	IF	S 51°37'21.23"	W 069°36'17.62"	FB	N/A	N/A	N/A	+2200	-220	11°E	N/A	1.0	RNP APCH
020	ISOSO (FAF)	TF	S 51°36'58.00"	W 069°27'55.17"	FB	5.2	074°/085.6°	N/A	1640	-180	11°E	N/A	1.0	RNP APCH
030	RWY07 (MAF)	TF	S 51°36'36.20"	W 069°20'13.92"	FO	4.8	074°/085.7°	N/A	@ 112	N/A	11°E	-3.0°/50'	0.3	RNP APCH
040	L/VIN (MATH)	TF	S 51°35'49.17"	W 069°04'14.58"	FO	10.0	074°/085.6°	N/A	+3000	N/A	11°E	N/A	1.0	RNP APCH
050	L/VIN	HM	N/A	N/A	N/A	4.0	254°/285.4°	R	+3000	-210	11°E	N/A	1.0	RNP APCH

31 ENERO 2019

DEPARTAMENTO INFORMACIÓN AERONÁUTICA

AMDT AIRAC 2/18

P. C. N. FERNANDEZ (SAWG) STAR RNP RWY 25 DEVI/R													
Nº de Serie	Identif. WPT	Path Term.	Coordenada LAT	Coordenada LONG	FB / FO	Dist. NMI	Curso Mº (Tº)	Dirección Viraje	Altitud	Limite Vel. (kt)	Var. Mag.	RNP	Especif. de Nav.
010	DEVS	TF	S 51°03'19.00"	W 070°29'50.00"	FB	N/A	N/A	N/A	N/A	N/A	11°E	1.0	RNAV 1 o RNP 1
020	WG157	TF	S 51°15'59.34"	W 069°23'32.28"	FB	43.6	096°/107.3°	N/A	N/A	N/A	11°E	1.0	RNAV 1 o RNP 1
030	ROLOX	TF	S 51°21'02.08"	W 068°56'00.44"	FB	18.0	096°/107.3°	N/A	N/A	N/A	11°E	1.0	RNAV 1 o RNP 1
040	SIPUR	TF	S 51°30'50.73"	W 068°59'03.33"	FB	10.0	180°/190.8°	N/A	+3000 FT	-220	11°E	1.0	RNAV 1 o RNP 1

P. C. N. FERNANDEZ (SAWG) STAR RNP RWY 25 IRAV/R													
Nº de Serie	Identif. WPT	Path Term.	Coordenada LAT	Coordenada LONG	FB / FO	Dist. NMI	Curso Mº (Tº)	Dirección Viraje	Altitud	Limite Vel. (kt)	Var. Mag.	RNP	Especif. de Nav.
010	IRAVU	IF	S 50°46'05.00"	W 068°45'19.00"	FB	N/A	N/A	N/A	N/A	N/A	11°E	1.0	RNAV 1 o RNP 1
020	ROLOX	TF	S 51°21'02.08"	W 068°56'00.44"	FB	35.6	180°/190.8°	N/A	N/A	N/A	11°E	1.0	RNAV 1 o RNP 1
030	SIPUR	TF	S 51°30'50.73"	W 068°59'03.33"	FB	10.0	180°/190.8°	N/A	+3000 FT	-220	11°E	1.0	RNAV 1 o RNP 1

P. C. N. FERNANDEZ (SAWG) STAR RNP RWY 25 KADE/R													
Nº de Serie	Identif. WPT	Path Term.	Coordenada LAT	Coordenada LONG	FB / FO	Dist. NMI	Curso Mº (Tº)	Dirección Viraje	Altitud	Limite Vel. (kt)	Var. Mag.	RNP	Especif. de Nav.
010	KADEB	IF	S 50°43'05.00"	W 068°59'56.00"	FB	N/A	N/A	N/A	N/A	N/A	11°E	1.0	RNAV 1 o RNP 1
020	WG136	TF	S 50°55'07.23"	W 068°58'41.97"	FB	12.1	165°/176.3°	N/A	N/A	N/A	11°E	1.0	RNAV 1 o RNP 1
030	ROLOX	TF	S 51°21'02.08"	W 068°56'00.44"	FB	26.0	165°/176.3°	N/A	N/A	N/A	11°E	1.0	RNAV 1 o RNP 1
040	SIPUR	TF	S 51°30'50.73"	W 068°59'03.33"	FB	10.0	180°/190.8°	N/A	+3000 FT	-220	11°E	1.0	RNAV 1 o RNP 1

P. C. N. FERNANDEZ (SAWG) STAR RNP RWY 25 MUBE/R													
Nº de Serie	Identif. WPT	Path Term.	Coordenada LAT	Coordenada LONG	FB / FO	Dist. NMI	Curso Mº (Tº)	Dirección Viraje	Altitud	Limite Vel. (kt)	Var. Mag.	RNP	Especif. de Nav.
010	MUBES	IF	S 52°48'09.00"	W 068°28'45.00"	FB	N/A	N/A	N/A	N/A	N/A	11°E	1.0	RNAV 1 o RNP 1
020	LITIP	TF	S 52°13'18.00"	W 068°54'02.00"	FB	38.2	325°/336.0°	N/A	N/A	N/A	11°E	1.0	RNAV 1 o RNP 1
030	LXIM	TF	S 51°40'11.66"	W 068°57'43.98"	FB	33.2	345°/356.1°	N/A	+3000 FT	-220	11°E	1.0	RNAV 1 o RNP 1

P.C.N. FERNANDEZ (SAWG) STAR RNP RWY 07 DEVIM													
Num. de Serie	Identif. WPT	Path Term.	Coor. LAT	Coor. LONG	FB / FO	Dist. NM	Curso M° (T°)	Dirección Viraje	Altitud	Limite Val. (kt)	Var. Mag.	RNP	Especif. de Nav.
010	DEVIS	IF	S 51°03'19.00"	W 070°29'50.00"	FB	N/A	N/A	N/A	N/A	N/A	11°E	1.0	RNAV 1 o RNP 1
020	ANSIB	TF	S 51°37'21.23"	W 069°36'17.62"	FB	47.8	125°/135.7°	N/A	+2200	-180	11°E	1.0	RNAV 1 o RNP 1

P.C.N. FERNANDEZ (SAWG) STAR RNP RWY 07 KADEIM													
Num. de Serie	Identif. WPT	Path Term.	Coor. LAT	Coor. LONG	FB / FO	Dist. NM	Curso M° (T°)	Dirección Viraje	Altitud	Limite Val. (kt)	Var. Mag.	RNP	Especif. de Nav.
010	KADEB	IF	S 50°43'05.00"	W 068°59'56.00"	FB	N/A	N/A	N/A	N/A	N/A	11°E	1.0	RNAV 1 o RNP 1
030	NLUXA	TF	S 50°58'53.25"	W 069°12'21.40"	FB	17.7	195°/206.4°	N/A	N/A	N/A	11°E	1.0	RNAV 1 o RNP 1
040	SUMTO	TF	S 51°32'47.47"	W 069°39'33.08"	FB	38.0	195°/206.5°	N/A	+3000	-220	11°E	1.0	RNAV 1 o RNP 1

P.C.N. FERNANDEZ (SAWG) STAR RNP RWY 07 IRAVIM													
Num. de Serie	Identif. WPT	Path Term.	Coor. LAT	Coor. LONG	FB / FO	Dist. NM	Curso M° (T°)	Dirección Viraje	Altitud	Limite Val. (kt)	Var. Mag.	RNP	Especif. de Nav.
010	IRAVU	IF	S 50°46'05.00"	W 068°45'19.00"	FB	N/A	N/A	N/A	N/A	N/A	11°E	1.0	RNAV 1 o RNP 1
020	WGG895	TF	S 50°50'17.07"	W 068°54'00.22"	FB	7	222°/232.6°	N/A	N/A	N/A	11°E	1.0	RNAV 1 o RNP 1
030	NLUXA	TF	S 50°58'53.25"	W 069°12'21.40"	FB	14.4	222°/233.3°	N/A	N/A	N/A	11°E	1.0	RNAV 1 o RNP 1
040	SUMTO	TF	S 51°32'47.47"	W 069°39'33.08"	FB	38.0	195°/206.5°	N/A	+3000	-220	11°E	1.0	RNAV 1 o RNP 1

P.C.N. FERNANDEZ (SAWG) STAR RNP RWY 07 MUBEIM													
Num. de Serie	Identif. WPT	Path Term.	Coor. LAT	Coor. LONG	FB / FO	Dist. NM	Curso M° (T°)	Dirección Viraje	Altitud	Limite Val. (kt)	Var. Mag.	RNP	Especif. de Nav.
010	MUBES	IF	S 52°48'09.00"	W 068°28'45.00"	FB	N/A	N/A	N/A	N/A	N/A	11°E	1.0	RNAV 1 o RNP 1
020	ILTIP	TF	S 52°13'18.00"	W 068°54'02.00"	FB	38.2	325°/335.9°	N/A	N/A	N/A	11°E	1.0	RNAV 1 o RNP 1
030	ESPEV	TF	S 51°42'09.22"	W 069°38'30.53"	FB	41.6	307°/318.3°	N/A	+3000	-220	11°E	1.0	RNAV 1 o RNP 1



P. C. N. FERNANDEZ (SAWG) SID RNP RWY 25 IRAV1G													
N° de Serie	Identif. WPT	Path Term.	Coordenada LAT	Coordenada LONG	FB / FO	Dist. NM	Curso M° (T°)	Dirección Viraje	Altitud (FL/ft)	Limite Vel. (kt)	Var. Mag.	RNP	Especif. de Nav.
010	DER 25	IF	S 51°36'36.20"	W 069°20'13.92"	N/A	N/A	N/A	N/A	+ 61 ft	N/A	11°E	1.0	RNAV 1 o RNP 1
020	N/A	CA	N/A	N/A	N/A	N/A	254º/265, 6º	R	1000 ft	N/A	11°E	1.0	RNAV 1 o RNP 1
030	MUPAD	DF	S 51°22'18.00"	W 069°16'57.05"	FB	N/A	N/A	N/A	N/A	N/A	11°E	1.0	RNAV 1 o RNP 1
040	WG748	TF	S 51°04'49.00"	W 069°01'33.64"	FB	20.0	018º/029,0º	N/A	N/A	N/A	11°E	1.0	RNAV 1 o RNP 1
050	IRAVU	TF	S 50°46'05.00"	W 069°45'19.00"	FB	21.4	018º/028,8º	N/A	N/A	N/A	11°E	1.0	RNAV 1 o RNP 1

P. C. N. FERNANDEZ (SAWG) SID RNP RWY 25 KADE1G													
N° de Serie	Identif. WPT	Path Term.	Coordenada LAT	Coordenada LONG	FB / FO	Dist. NM	Curso M°(T°)	Dirección Viraje	Altitud (FL/ft)	Limite Vel. (kt)	Var. Mag.	RNP	Especif. de Nav.
010	DER 25	IF	S 51°36'36.20"	W 069°20'13.92"	N/A	N/A	N/A	N/A	+ 61 ft	N/A	11°E	1.0	RNAV 1 o RNP 1
020	N/A	CA	N/A	N/A	N/A	N/A	254º/265, 6º	R	1000 ft	N/A	11°E	1.0	RNAV 1 o RNP 1
030	MUPAD	DF	S 51°22'18.00"	W 069°16'57.05"	FB	N/A	N/A	L	N/A	N/A	11°E	1.0	RNAV 1 o RNP 1
040	KADEB	TF	S 50°43'05.00"	W 069°59'56.00"	FB	40.7	004º/015,4º	N/A	N/A	N/A	11°E	1.0	RNAV 1 o RNP 1

P. C. N. FERNANDEZ (SAWG) SID RNP RWY 25 DEVI1G													
N° de Serie	Identif. WPT	Path Term.	Coordenada LAT	Coordenada LONG	FB / FO	Dist. NM	Curso M° (T°)	Dirección Viraje	Altitud (FL/ft)	Limite Vel. (kt)	Var. Mag.	RNP	Especif. de Nav.
010	DER 25	IF	S 51°36'36.20"	W 069°20'13.92"	N/A	N/A	N/A	N/A	+ 61 ft	N/A	11°E	1.0	RNAV 1 o RNP 1
020	N/A	CA	N/A	N/A	N/A	N/A	254º/265, 6º	R	1000 ft	N/A	11°E	1.0	RNAV 1 o RNP 1
030	DEVIS	DF	S 51°03'19.00"	W 070°29'50.00"	FB	N/A	N/A	N/A	N/A	N/A	11°E	1.0	RNAV 1 o RNP 1

P. C. N. FERNANDEZ (SAWG) SID RNP RWY 25 MUBE1G													
N° de Serie	Identif. WPT	Path Term.	Coordenada LAT	Coordenada LONG	FB / FO	Dist. NM	Curso M° (T°)	Dirección Viraje	Altitud (FL/ft)	Limite Vel. (kt)	Var. Mag.	RNP	Especif. de Nav.
010	DER 25	IF	S 51°36'36.20"	W 069°20'13.92"	N/A	N/A	N/A	N/A	+ 61 ft	N/A	11°E	1.0	RNAV 1 o RNP 1
020	N/A	CA	N/A	N/A	N/A	N/A	254º/265, 6º	L	1000 ft	N/A	11°E	1.0	RNAV 1 o RNP 1
030	WG823	DF	S 52°04'08.34"	W 069°00'32.41"	FB	N/A	N/A	R	N/A	N/A	11°E	1.0	RNAV 1 o RNP 1
040	MUBES	TF	S 52°48'09.00"	W 069°28'45.00"	FB	48.2	145º/156,4º	N/A	N/A	N/A	11°E	1.0	RNAV 1 o RNP 1

P. C. N. FERNANDEZ (SAWG) SID RNP RWY 07 DEVI1C													
Num. de Serie	Identif. WPT	Path Term.	Coord. LAT	Coord. LONG	FB / FO	Dist. NM	Curso M°/(T°)	Dirección Viraje	Altitud	Limite Vel. (Kt)	Var. Mag.	RNP	Especif. de Nav.
010	DER 07	N/A	S 51°36'27.55"	W 069°17'13.85"	N/A	N/A	N/A	N/A	+ 52 ft	N/A	11°E	1.0	RNAV 1 o RNP 1
020	N/A	CA	N/A	N/A	N/A	N/A	074°/084.6°	N/A	1000 ft	N/A	11°E	1.0	RNAV 1 o RNP 1
030	WG791	DF	S 51°36'58.80"	W 069°29'03.57"	FB	N/A	N/A	R	N/A	N/A	11°E	1.0	RNAV 1 o RNP 1
040	DEVIS	TF	S 51°03'19.00"	W 070°29'50.00"	FB	50.9	300°/911.1°	N/A	N/A	N/A	11°E	1.0	RNAV 1 o RNP 1

P. C. N. FERNANDEZ (SAWG) SID RNP RWY 07 MUBETC													
Num. de Serie	Identif. WPT	Path Term.	Coord. LAT	Coord. LONG	FB / FO	Dist. NM	Curso M°/(T°)	Dirección Viraje	Altitud	Limite Vel. (Kt)	Var. Mag.	RNP	Especif. de Nav.
010	DER 07	N/A	S 51°36'27.55"	W 069°17'13.85"	N/A	N/A	N/A	N/A	+ 52 ft	N/A	11°E	1.0	RNAV 1 o RNP 1
020	N/A	CA	N/A	N/A	N/A	N/A	074°/084.6°	N/A	1000 ft	N/A	11°E	1.0	RNAV 1 o RNP 1
030	WG823	DF	S 52°04'08.34"	W 069°00'32.42"	FB	N/A	N/A	R	N/A	N/A	11°E	1.0	RNAV 1 o RNP 1
040	MUBES	TF	S 52°48'09.00"	W 068°28'45.00"	FB	48.1	146°/157.4°	N/A	N/A	N/A	11°E	1.0	RNAV 1 o RNP 1

P. C. N. FERNANDEZ (SAWG) SID RNP RWY 07 KADE1C													
Num. de Serie	Identif. WPT	Path Term.	Coord. LAT	Coord. LONG	FB / FO	Dist. NM	Curso M°/(T°)	Dirección Viraje	Altitud	Limite Vel. (Kt)	Var. Mag.	RNP	Especif. de Nav.
010	DER 07	N/A	S 51°36'27.55"	W 069°17'13.85"	N/A	N/A	N/A	N/A	+ 52 ft	N/A	11°E	1.0	RNAV 1 o RNP 1
020	N/A	CA	N/A	N/A	N/A	N/A	074°/084.6°	N/A	1000 ft	N/A	11°E	1.0	RNAV 1 o RNP 1
030	WG761	DF	S 51°20'21.28"	W 069°03'24.28"	FB	N/A	N/A	L	N/A	N/A	11°E	1.0	RNAV 1 o RNP 1
040	WG763	TF	S 50°58'25.12"	W 069°01'21.02"	FB	22.0	352°/004.3°	N/A	N/A	N/A	11°E	1.0	RNAV 1 o RNP 1
050	KADEB	TF	S 50°43'05.00"	W 068°59'56.00"	FB	15.4	352°/004.3°	N/A	N/A	N/A	11°E	1.0	RNAV 1 o RNP 1

P. C. N. FERNANDEZ (SAWG) SID RNP RWY 07 IRAV1C													
Num. de Serie	Identif. WPT	Path Term.	Coord. LAT	Coord. LONG	FB / FO	Dist. NM	Curso M°/(T°)	Dirección Viraje	Altitud	Limite Vel. (Kt)	Var. Mag.	RNP	Especif. de Nav.
010	DER 07	N/A	S 51°36'27.55"	W 069°17'13.85"	N/A	N/A	N/A	N/A	+ 52 ft	N/A	11°E	1.0	RNAV 1 o RNP 1
020	N/A	CA	N/A	N/A	N/A	N/A	074°/084.6°	N/A	1000 ft	N/A	11°E	1.0	RNAV 1 o RNP 1
030	WG761	DF	S 51°20'21.28"	W 069°03'24.28"	FB	N/A	N/A	L	N/A	N/A	11°E	1.0	RNAV 1 o RNP 1
040	IRAVU	TF	S 50°46'05.00"	W 068°45'19.00"	FB	36.2	008°/018.5°	N/A	N/A	N/A	11°E	1.0	RNAV 1 o RNP 1

**PLANO DE AERÓDROMO - OACI**

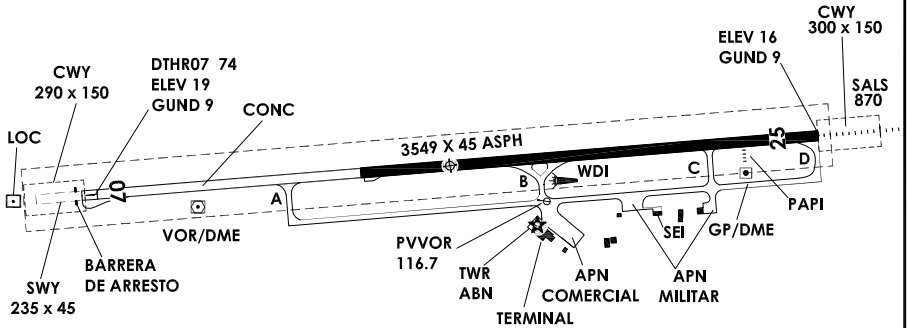
51° 36' 32" S      ELEV 19 m  
 069° 18' 46" W      GUND 9 m

TWR/CPPL	119.40
EMERG	121.50
ATIS	127.60

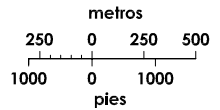
**RÍO GALLEGOS/  
 PILOTO CIVIL N. FERNÁNDEZ  
 SAWG**

ELEVACIONES Y DIMENSIONES EN METROS  
 LAS DECLINACIONES SON MAGNÉTICAS

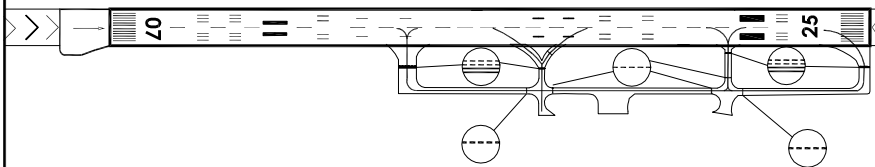
NG  
 NM  
 DECLINACIÓN 11° E  
 VARIACIÓN ANUAL 5' W  
 2018



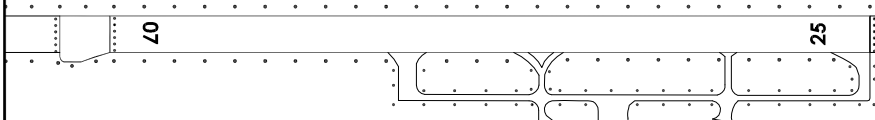
RWY	DIRECCIÓN	RESISTENCIA Y TIPO DE SUPERFICIE
07	074°	PCN 64/R/C/W/ T
25	254°	
TWY Y APN		



**SEÑALES RWY 07/25 Y TWY**



**AYUDAS LUMINOSAS RWY 07/25 Y TWY**



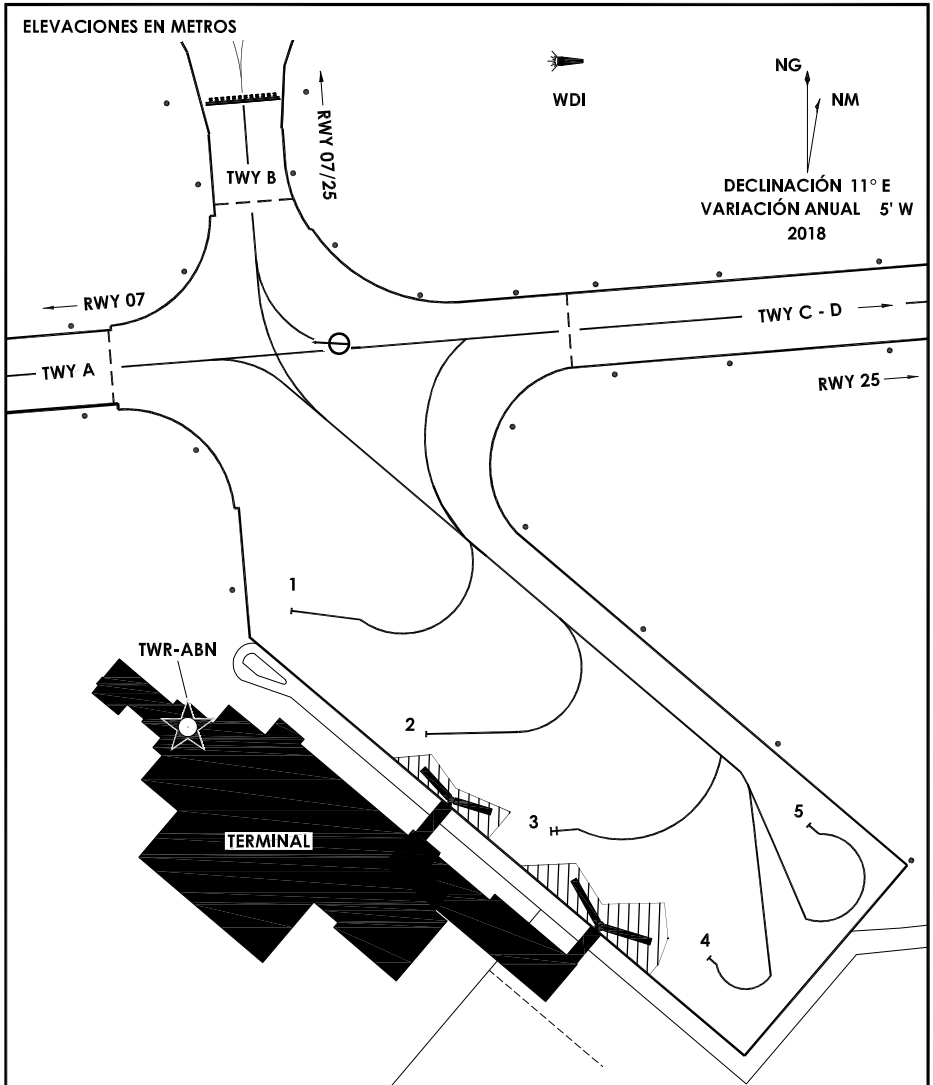
DIRECCIÓN REGULACIÓN NORMAS Y PROCEDIMIENTOS-DNINA

PLANO DE ESTACIONAMIENTO  
Y ATRAQUE DE AERONAVES  
OACI

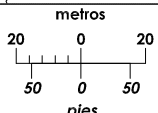
ELEV  
PLATAFORMA  
16m

TWR/CPPL	119.40
EMERG	121.50
ATIS	127.60

RÍO GALLEGOS  
PILOTO CIVIL N. FERNANDEZ  
SAWG



CLAVE	
PUESTOS ESTACIONAMIENTO AERONAVES	5
LUCES CALLES RODAJE	•
PUNTO DE ESPERA DE LA PISTA	≡≡≡≡
PUNTO DE ESPERA INTERMEDIO	- - - - -
PUNTO VERIFICACIÓN VOR	⊕ 116.7



TWY / ANCHO	
A - B	23 m
C - D	23 m

RESISTENCIA	
TWY	PCN 64/R/C/W/T
APN	PCN 64/R/C/W/T

DIRECCIÓN REGULACIÓN NORMAS Y PROCEDIMIENTOS-DNINA

**COORDENADAS DE LOS PUESTOS DE ESTACIONAMIENTO DE AERONAVES**

<b>PSN 1</b>	<b>51° 36' 40.07" S</b>	<b>069° 18' 22.18"W</b>
<b>PSN 2</b>	<b>51° 36' 41.31" S</b>	<b>069° 18' 20.02"W</b>
<b>PSN 3</b>	<b>51° 36' 42.28" S</b>	<b>069° 18' 17.92"W</b>
<b>PSN 4</b>	<b>51° 36' 43.58" S</b>	<b>069° 18' 15.47"W</b>
<b>PSN 5</b>	<b>51° 36' 42.25" S</b>	<b>069° 18' 13.86"W</b>

**NORMAS PARA EL RODAJE, MOVIMIENTO Y  
ESTACIONAMIENTO DE AVIONES EN PLATAFORMA  
COMERCIAL DEL AEROPUERTO INTERNACIONAL  
“RÍO GALLEGOS/ PILOTO CIVIL NORBERTO FERNÁNDEZ”**

**MOVIMIENTO EN PLATAFORMA**

No se iniciará el movimiento desde una posición en plataforma sin autorización de la Torre de Control Rio Gallegos.

En todos los casos se deberán seguir con la rueda de proa y a velocidad reducida normalizada, las líneas de eje de rodaje y de entradas a los puestos de estacionamiento a fin de conservar el margen de separación adecuados entre aeronaves.

**ESTACIONAMIENTO**

<b>PSN</b>	<b>AERONAVES TIPO (similar o menor envergadura)</b>	<b>PASARELA</b>	<b>OBS</b>
1	B 737/800W, B 737/700W, E 190, A 320, F 27, F 28	NO	
2	B 737/800W, B 737/700W, E 190, A 320	SI	
3	B 737/800W, B 737/700W, E 190, A 320.	SI	
4	METRO III ó hasta 17 m envergadura	NO	
5	METRO III ó hasta 17 m envergadura	NO	

**INGRESOS**

Los ingresos a las posiciones de estacionamiento de la plataforma se podrán realizar utilizando el GPU de las aeronaves

## SALIDAS

Previo a abandonar las posiciones, se deberá contar con la correspondiente autorización de la Torre de Control.

Las aeronaves que ocupen las PSN 1, 4 y 5 podrán abandonar la posición en forma autónoma.

Las aeronaves que ocupen la PSN 2, serán remolcadas hacia atrás, hasta el eje central de la plataforma.

Las que estacionen en la PSN 3, serán remolcadas hacia atrás hasta liberar el giro en forma autónoma con resguardo de las aeronaves de PSN 4 y 5.

## EXCEPCIONES

Cuando la Autoridad Aeronáutica considere necesario, podrá autorizar en coordinación con el Administrador de AA2000 y el responsable ATS, el ingreso y estacionamiento de aeronaves en la plataforma que difieran de las establecidas en la presente disposición, con apoyo de señalero u otros medios disponibles que garanticen la seguridad de las operaciones, principalmente por congestión de plataforma, componentes de viento transversal, distribución de aeronaves de la aviación general y cuestiones o tipos de aeronaves no contempladas en este documento.

## AVISOS

Al iniciar la maniobra de rodaje, deberá observarse cuidadosamente la circulación de vehículos y personas en la plataforma y proximidades.

Las aeronaves tienen prioridad de circulación con respecto al tránsito de vehículos.

Los responsables de los entes del estado, del concesionario y de las empresas que operan dentro del área de plataforma, deberán adoptar las medidas necesarias para garantizar que su personal tenga conocimiento pleno de las presentes normas y medidas de seguridad aplicables durante su desplazamiento en la plataforma.