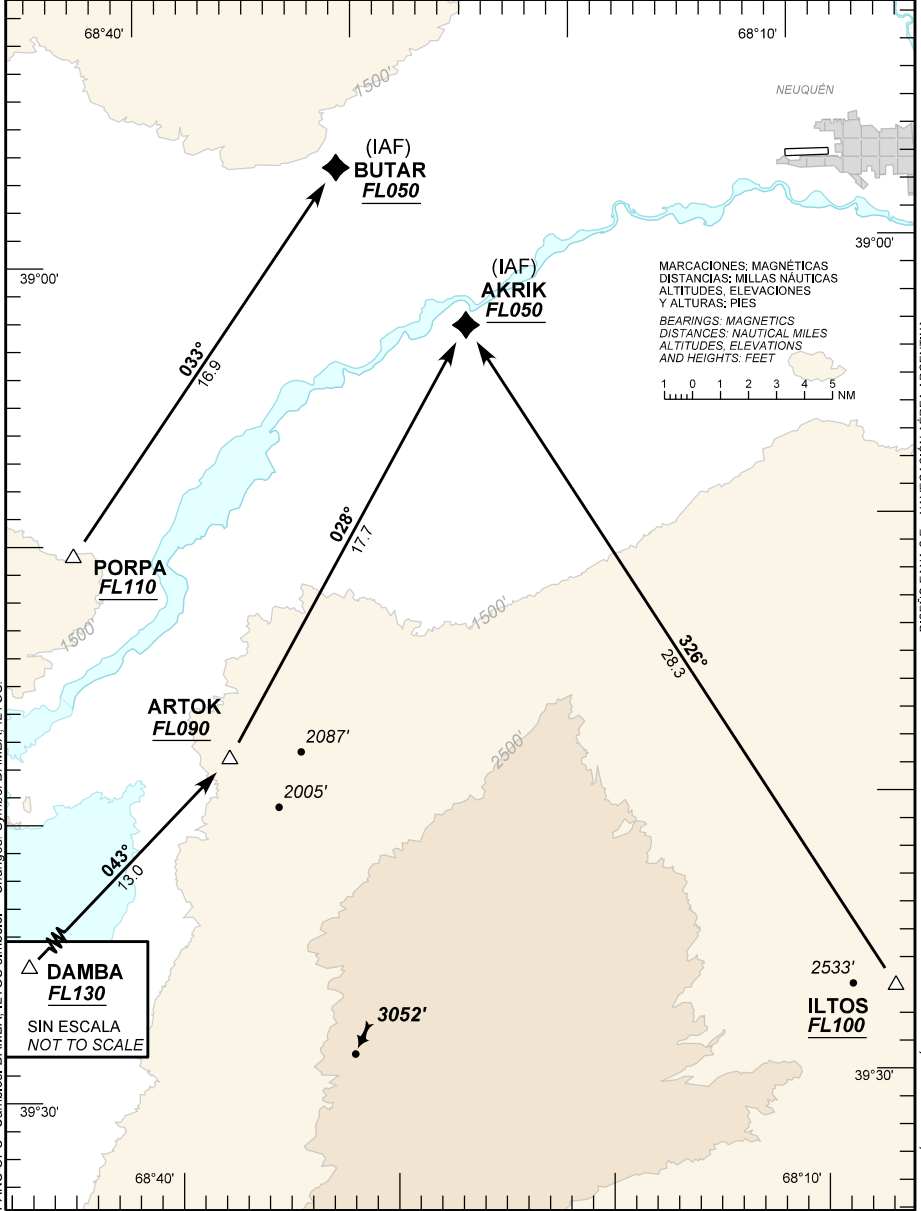


PRESIDENTE PERÓN (SAZN)
NEUQUÉN

STAR RNP RWY 09
DAMBA 1U - ILTOS 3U - PORPA 3U

Requiere Certificación Certification required						AD ELEV 895'
RNP 1 / RNAV 1 GNSS						TRANS ALT 3600'
ATIS 127.65	EZEIZA SUR 125.20	NEUQUÉN CTL 119.80	NEUQUÉN APP 119.80 118.85	NEUQUÉN TWR 119.80	EMERG 121.50	
NOTA: Nivel de transición asignado por ATC.			RMK: Transition level assigned by ATC.			



PANS OPS Cambios: DAMBA, ILTOS símbolo. -Changes Symbol DAMBA, ILTOS

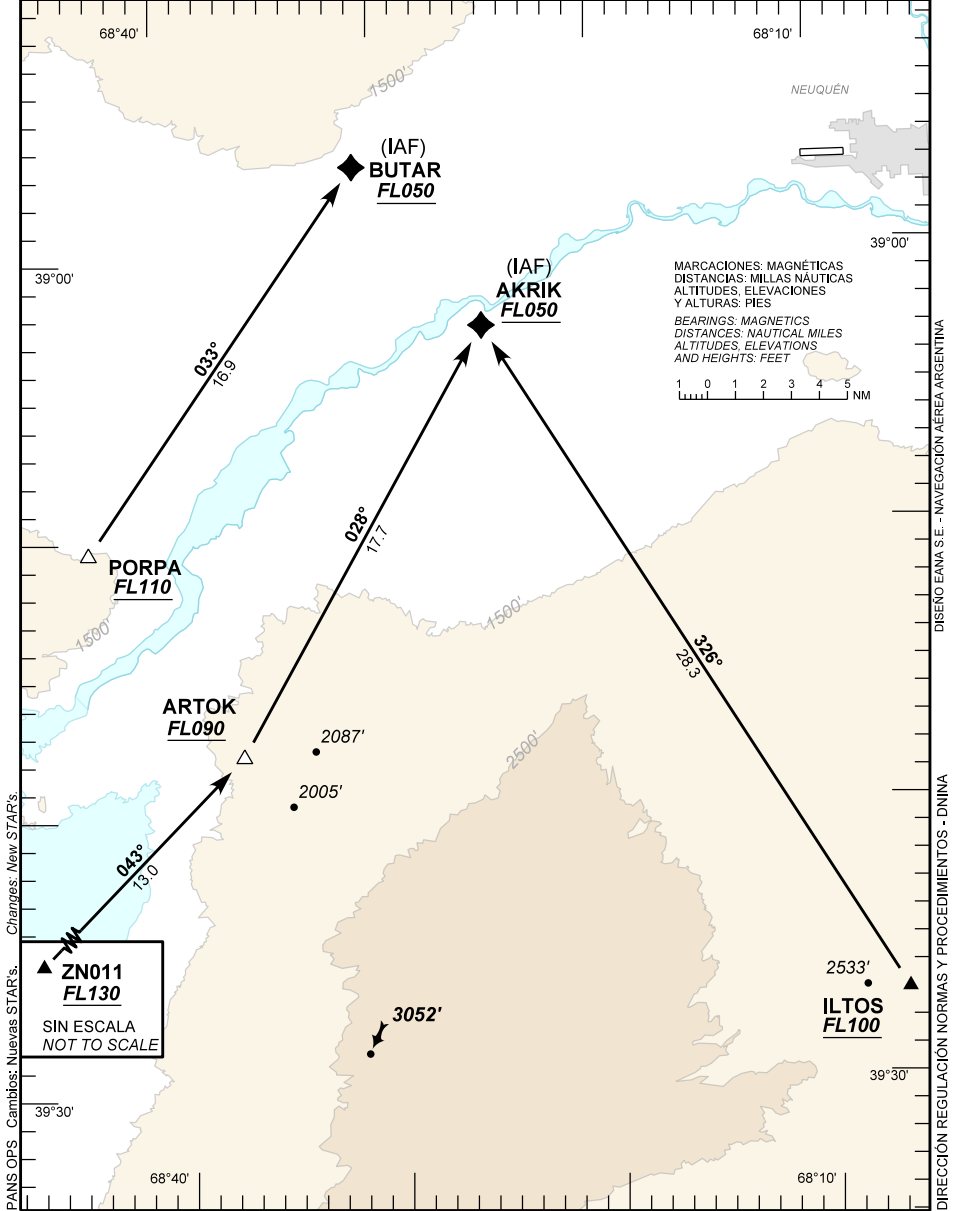
DAMBA
FL130
 SIN ESCALA
 NOT TO SCALE

DISEÑO EANA S.E. - NAVEGACION AEREA ARGENTINA
 DIRECCIÓN REGULACIÓN NORMAS Y PROCEDIMIENTOS. - DNINA

PRESIDENTE PERÓN (SAZN)
NEUQUÉN

STAR RNP RWY 09
ILTOS 3U - PORPA 3U - ZN011 1U

Requiere Certificación Certification required						AD ELEV 895'
RNP 1 / RNAV 1 GNSS						TRANS ALT 3600'
ATIS 127.65	EZEIZA SUR 125.20	NEUQUÉN CTL 119.80	NEUQUÉN APP 119.80 118.85	NEUQUÉN TWR 119.80	EMERG 121.50	
NOTA: Nivel de transición asignado por ATC.			RMK: Transition level assigned by ATC.			

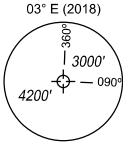


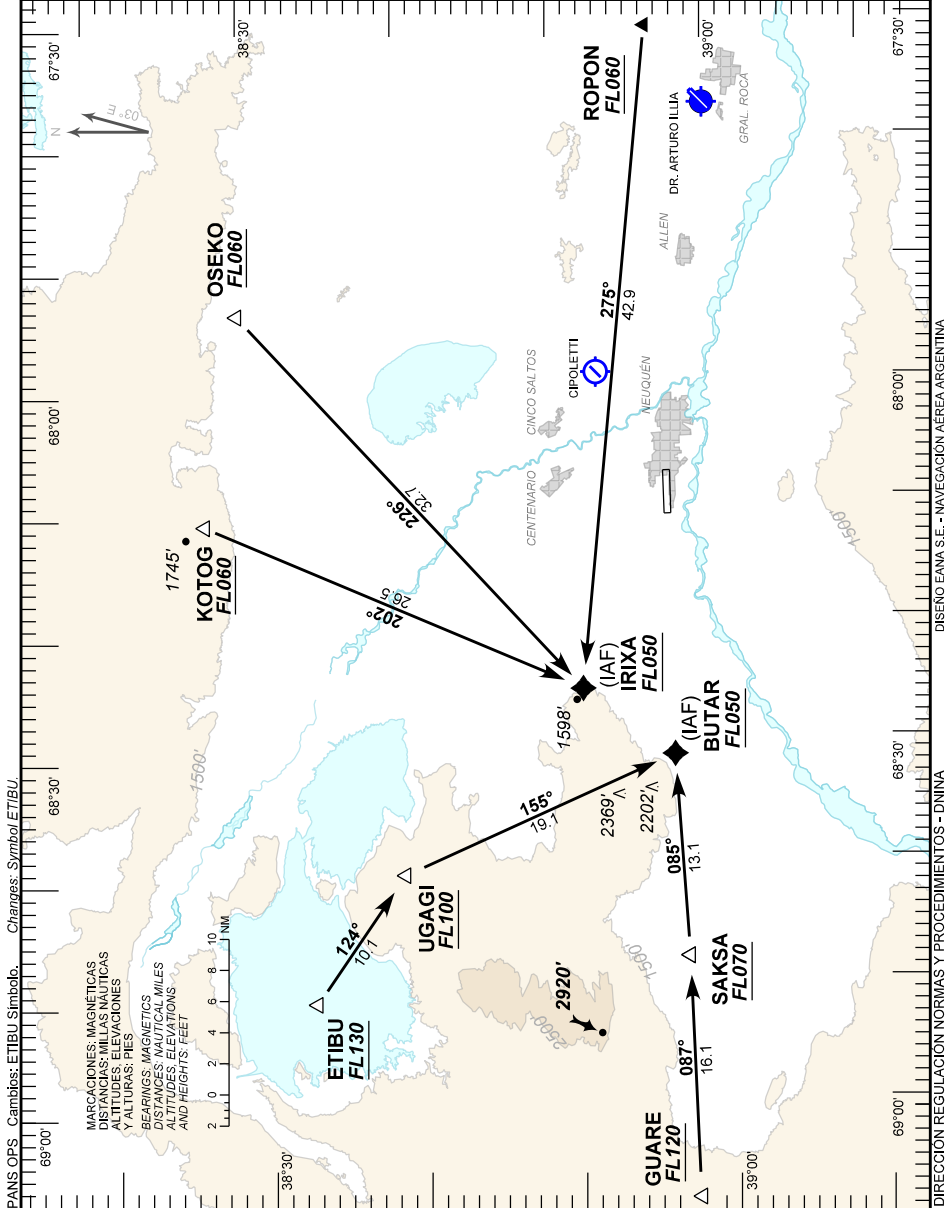
PANS OPS Cambios: Nuevas STAR's.
 Changes: New STAR's.

DISEÑO EANA S.E. - NAVEGACION AEREA ARGENTINA
 DIRECCION REGULACION NORMAS Y PROCEDIMIENTOS. - DNINA

**PRESIDENTE PERÓN (SAZN)
NEUQUÉN**

**STAR RNP RWY 09
ETIBU 1U - GUARE 1U - KOTOG 3U - OSEKO 3U - ROPON 3U**

Requiere Certificación <i>Certification required</i>				AD ELEV	895'	03° E (2018) 
RNP 1 / RNAV 1 GNSS				TRANS ALT	3600'	
ATIS	EZEIZA SUR	NEUQUÉN CTL	NEUQUÉN APP	NEUQUÉN TWR	EMERG	MSA 25NM ARP
127.65	125.20	119.80	119.80 118.85	119.80	121.50	
NOTA: Nivel de transición asignado por ATC.			RMK: <i>Transition level assigned by ATC.</i>			



PANS OPS Cambios: ETIBU Simbolo. Changes: Symbol ETIBU.

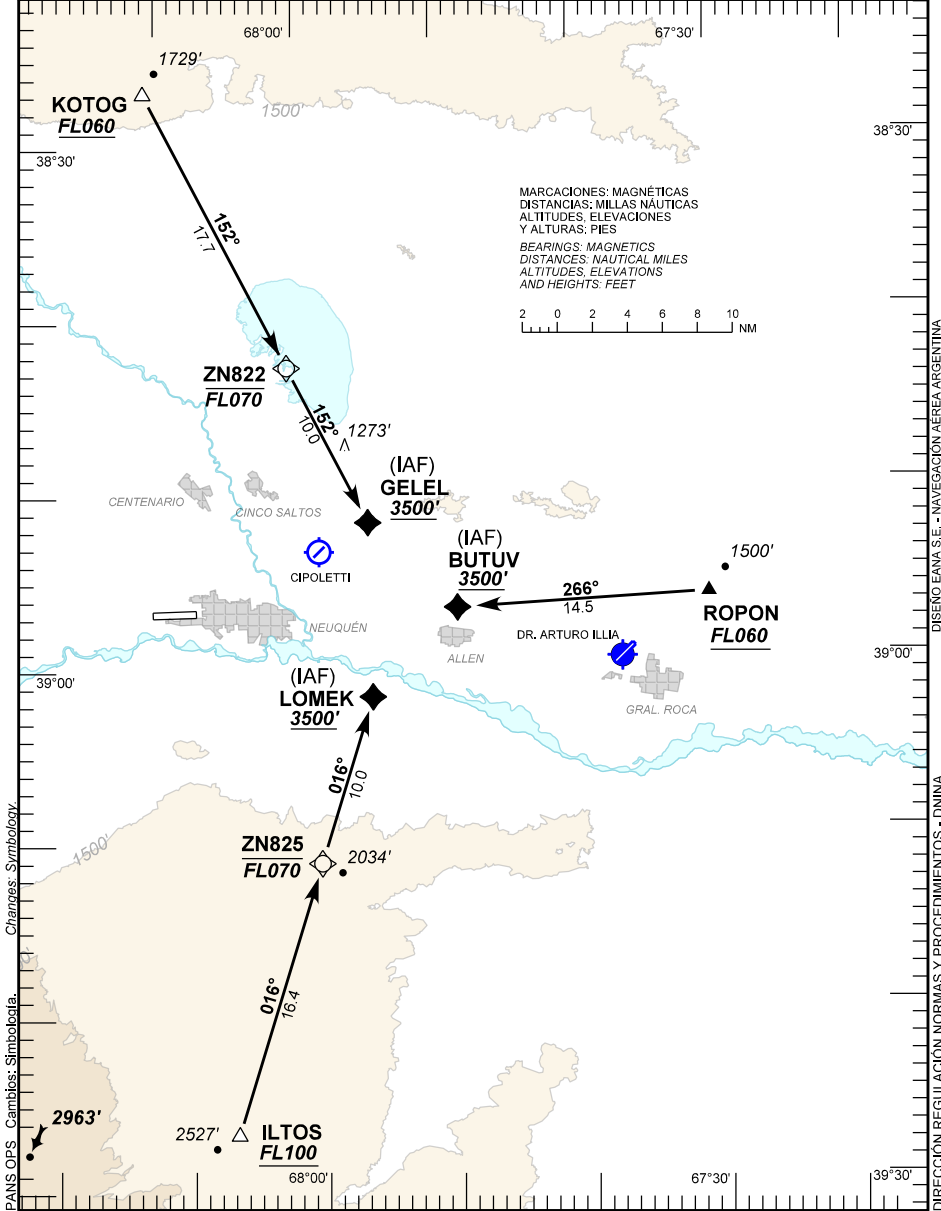
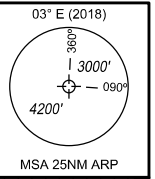
MARCACIONES: MAGNETICAS
DISTANCIAS: MILLAS NAUTICAS
ALTITUDES: PIES / ALTITUDES: METROS
RUMBOS: MAGNETICOS
DISTANCIAS: MILES NAUTICAS
ALTITUDES: ELEVATIONS
AND HEIGHTS: FEET

DIRECCION REGULACION NORMAS Y PROCEDIMIENTOS - DININA
DISEÑO EANA S.E. - NAVEGACION AEREA ARGENTINA

PRESIDENTE PERÓN (SAZN)
NEUQUÉN

STAR RNP RWY 27
ILTOS 2Q - KOTOG 2Q - ROPON 2Q

Requiere Certificación Certification required					AD ELEV	895'
RNP 1 / RNAV 1 GNSS					TRANS ALT	3600'
ATIS	EZEIZA SUR	NEUQUÉN CTL	NEUQUÉN APP	NEUQUÉN TWR	EMERG	
127.65	125.20	119.80	119.80 118.85	119.80	121.50	
NOTA: Nivel de transición asignado por ATC.			RMK: Transition level assigned by ATC.			



PANS OPS Cambios: Simbología.

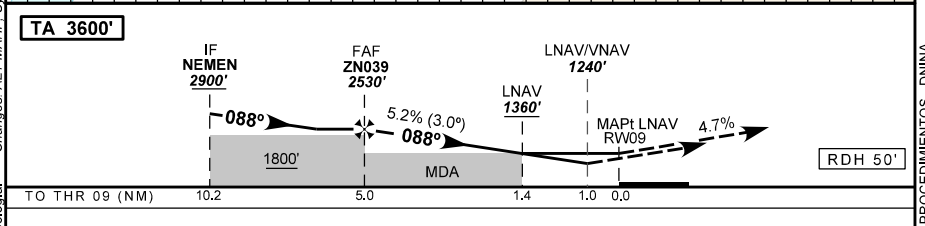
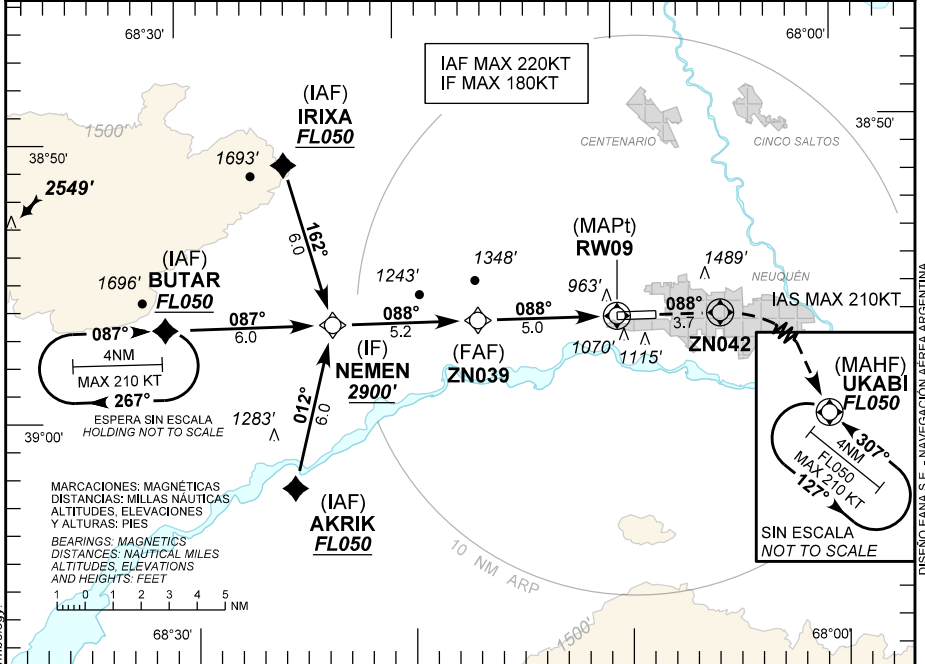
DISEÑO EANA S.E. - NAVEGACION AEREA ARGENTINA DIRECCION REGULACION NORMAS Y PROCEDIMIENTOS - DNINA

**PRESIDENTE PERÓN (SAZN)
NEUQUÉN**

Carta de aproximación por instrumentos
Instrument approach chart

RNP RWY 09 (LNAV/VNAV)

ATIS 127.65	NEUQUÉN CTL 119.80	NEUQUÉN APP 119.80 118.85	NEUQUÉN TWR 119.80	NEUQUÉN GND 121.80	EMERG 121.50
RNP	FINAL APCH CRS 088°	ALTITUD MNM ZN039 2530' (1639')	LNAV / VNAV DA(H) 1240' (349')	AD Elev 895'	THR Elev 891'
Aproximación frustrada: ASC con curso 088° hasta ZN042, viraje a la derecha DCT a UKABI en ASC para FL050, HLDG y seguir instrucciones ATC. (NOTA: Gradiente MNM 4.7%).					03° E (2018)
Missed approach: Climb on track 088° to ZN042, turn right DCT to UKABI climbing to FL050, HOLD or as directed by ATC. (RMK: MNM gradient 4.7%).					
Para sistemas Baro VNAV no compensado, debajo de -10°C o superior a 48°C N.A.			For uncompensated systems Baro VNAV procedure not authorized below -10°C or above 48°C.		



DIRECTA RWY 09 / Straight in RWY 09							Circulación Visual N.A.					
CAT	LNAV / VNAV			LNAV				Circle to land N.A.				
	DA 1240'	DH 349'	MDA 1360'	MDH 465'	VIS		Requiere certificación RNP APCH (LNAV)					
A	1600 M			2400 M				APV / Baro VNAV (LNAV - VNAV)				
B								Certification required RNP APCH (LNAV)				
C								APV / Baro VNAV (LNAV - VNAV)				
D	2600 M			2600 M								
GS KT	90	110	130	150	160	DIST to MAPt	5	4	3	2	1.4	
FAF - MAPt 5.0 NM	3:20	2:43	2:18	2:00	1:52	ALT	2530	2220	1900	1580	1360	
FPM	480	580	690	790	840	HGT	(1639)	(1325)	(1005)	(685)	(465)	

PANS OPS. Cambios: ALT, MAHF. Simbología. Changes: ALT, MAHF. Symbolology.

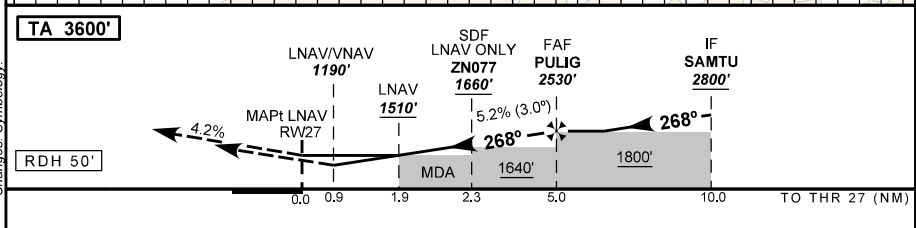
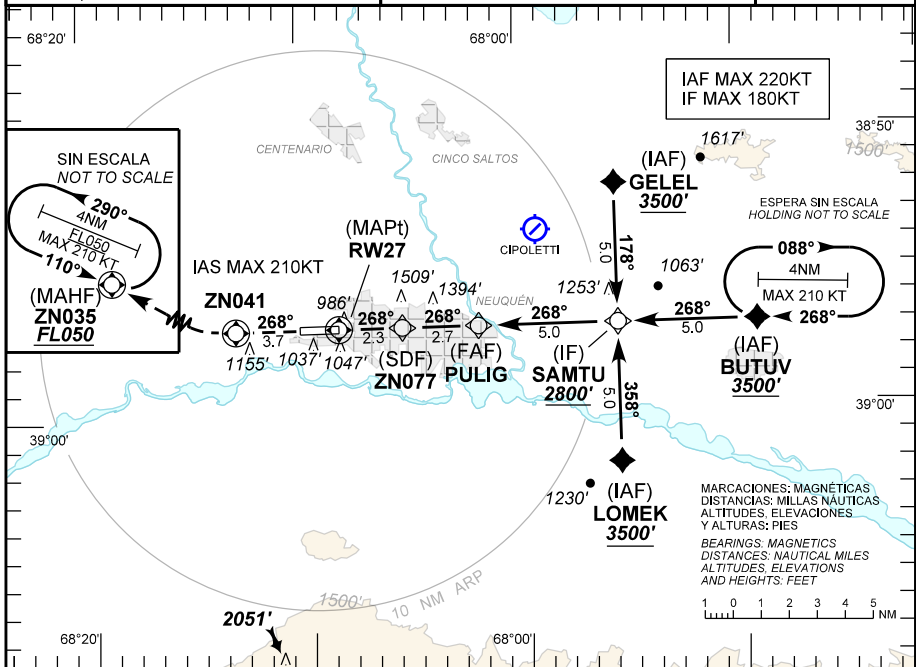
DISEÑO EANA S.E. - NAVEGACION AEREA ARGENTINA DIRECCION REGULACION NORMAS Y PROCEDIMIENTOS - DNINA

PRESIDENTE PERÓN (SAZN)
NEUQUÉN

Carta de aproximación por instrumentos
Instrument approach chart

RNP RWY 27 (LNAV/VNAV)

ATIS 127.65	NEUQUÉN CTL 119.80	NEUQUÉN APP 119.80 118.85	NEUQUÉN TWR 119.80	NEUQUÉN GND 121.80	EMERG 121.50
RNP	FINAL APCH CRS 268°	ALTITUD MNM PULIG 2530' (1647')	LNAV / VNAV DA(H) 1190' (307')	AD Elev 895'	THR Elev 883'
Aproximación frustrada: ASC con curso 268° hasta ZN041, viraje por derecha DCT a ZN035 en ASC para FLO50 HLDG y seguir instrucciones ATC. (NOTA: Gradiente MNM 4.2%).				03° E (2018)	
Missed approach: Climb on track 268° to ZN041, turn right DCT to ZN035 climbing to FLO50 and HLDG or as directed by ATC. (RMK: MNM gradient 4.2%).				MSA 25NM ARP	
Para sistemas Baro VNAV no compensado, debajo de -10°C o superior a 48°C N.A.			For uncompensated systems Baro VNAV procedure not authorized below -10°C or above 48°C.		



DIRECTA RWY 27 / Straight in RWY 27				Circulación Visual N.A.				
CAT	LNAV / VNAV		LNAV		Circle to land N.A.			
	DA 1190'	DH 307'	MDA 1510'	MDH 627'	Requiere certificación RNP APCH (LNAV)			
A	1400 M		3100 M		APV / Baro VNAV (LNAV - VNAV)			
B					Certification required RNP APCH (LNAV)			
C					APV / Baro VNAV (LNAV - VNAV)			
D								

GS KT	90	110	130	150	160	DIST to MAPt	5	4	3	2	1.9
FAF - MAPt 5.0 NM	3:20	2:44	2:18	2:00	1:52	ALT	2530	2200	1880	1560	1510
FPM	480	590	690	800	850	HGT	(1647)	(1317)	(997)	(677)	(627)

PANS OPS Cambios: Simbología. Changes: Symbolology.

DISEÑO EAMA S.E. - NAVEGACIÓN AEREA ARGENTINA DIRECCION REGULACION NORMAS Y PROCEDIMIENTOS - DNINA

PRESIDENTE PERÓN (SAZN)
NEUQUÉN

Carta de aproximación por instrumentos
 Instrument approach chart

VOR RWY 27

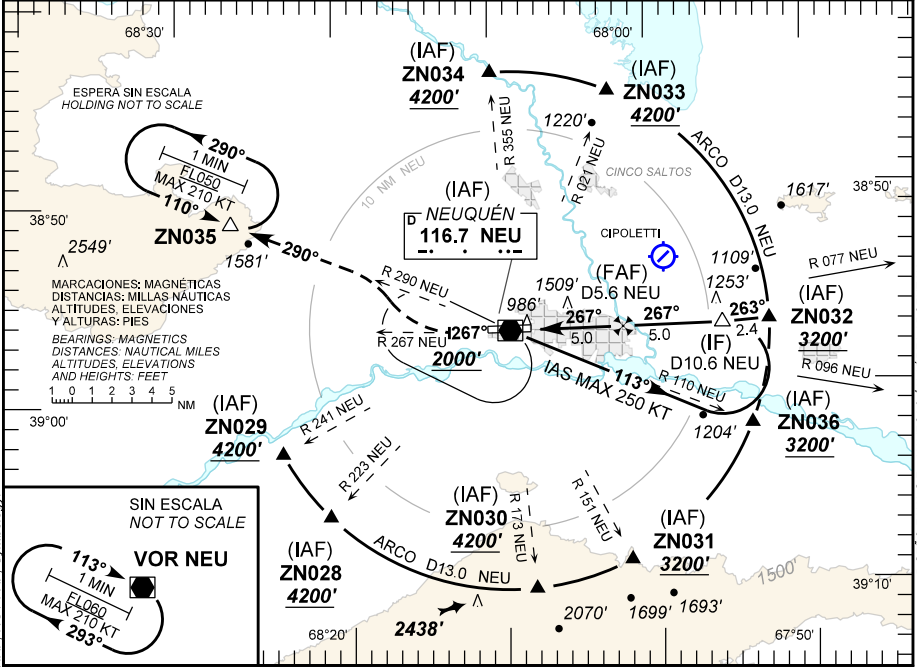
ATIS 127.65	NEUQUÉN CTL 119.80	NEUQUÉN APP 119.80 118.85	NEUQUÉN TWR 119.80	NEUQUÉN GND 121.80	EMERG 121.50
-----------------------	------------------------------	-------------------------------------	------------------------------	------------------------------	------------------------

VOR NEU 116.7	FINAL APCH CRS 267°	ALTITUD MNM FAF 2530' (1647')	MDA (H) 1650' (767')	AD Elev 895'	THR Elev 883'	03° E (2018) MSA 25NM NEU
-------------------------	-------------------------------	---	--------------------------------	------------------------	-------------------------	----------------------------------

Aproximación frustrada: ASC sobre R 267 NEU hasta 2000 ft, virar a la derecha para interceptar y seguir R 290 en ASC para FL050 a ZN035 (MNM 3600 ft), HLDG y seguir instrucciones del ATC.
 Missed approach: Climb on R 267 NEU, at 2000 ft turn right to intercept R 290 climbing to FL050 to ZN035 (MNM 3600 ft), HLDG or as directed by ATC.

NOTA: NIL.

RMK: NIL.



PANS OPS Cambios: RDL IAF, HGT FAF, Symbologia. Changes: RDL IAF, HGT FAF, Symbologia.

DISEÑO EAMA S.E. - NAVEGACION AEREA ARGENTINA

TA 3600'		IF	3200'
		FAF	2530'
	MAPt	MDA	1650'
		MDA	1800'
	0,0	2,3	5,0
	0,6	2,9	5,6
			10,0 TO THR 27 (NM)
			10,6 TO NEU (DME)

DIRECTA RWY 27 / Straight in RWY 27				Circulación Visual			
CAT	VOR/DME			Circle to land			
	MDA 1650'			MDH 767'			
	VIS			CAT	MDA	MDH	VIS
A	3800 M			A	Circulación Visual N.A.		
B	3800 M			B	Circulación Visual N.A.		
C	4000 M			C	Circle to land N.A.		
D	4000 M			D	Circle to land N.A.		
GS KT	90	110	130	150	160	DIST to MAPt	5
FAF - MAPt 5,0 NM	3:20	2:44	2:18	2:00	1:52	ALT	2530
FPM	480	590	690	800	850	HGT	2200
							(1647)
							(1317)
							1888
							1650
							(1005)
							(767)

**PRESIDENTE PERÓN (SAZN)
NEUQUÉN**

Carta de aproximación por instrumentos
Instrument approach chart

VOR Y RWY 09

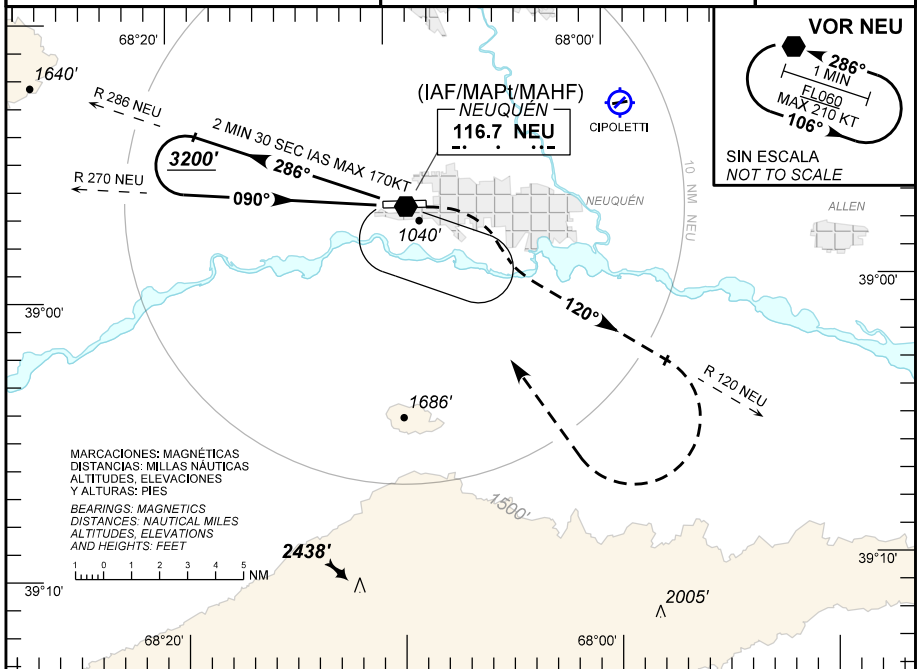
ATIS 127.65	NEUQUÉN CTL 119.80	NEUQUÉN APP 119.80 118.85	NEUQUÉN TWR 119.80	NEUQUÉN GND 121.80	EMERG 121.50
VOR NEU 116.7	FINAL APCH CRS 090°	SIN FAF NO FAF	MDA (H) 1670' (775')	AD Elev THR Elev 895' 891'	03° E (2018)

Aproximación frustrada: En MAPt viraje por derecha para interceptar y seguir R 120 NEU en ASC para FL060, HLDG y seguir instrucciones del ATC.
Virar a la derecha DCT a VOR NEU en ASC para FL060, HLDG y seguir instrucciones del ATC.
Missed approach: At MAPt turn right to intercept R 120 NEU climbing to 3600ft. Turn right DCT to NEU VOR climbing to FL060, HLDG or as directed by ATC.

NOTA: NIL.

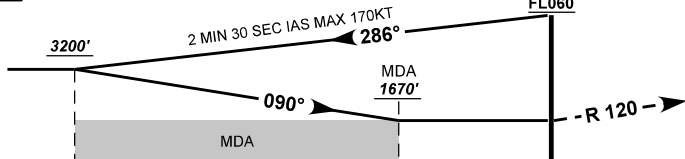
RMK: NIL.

MSA 25NM NEU



TA 3600'

(IAF/MAPt/MAHF)
VOR NEU
FL060



DIRECTA RWY 09 / Straight in RWY 09

**Circulación Visual
Circle to land**

CAT	VOR/DME		Circulación Visual			
	MDA 1670'	MDH 775'	CAT	MDA	MDH	VIS
A	3800 M		A	Circulación Visual N.A.		
B			B			
C	4000 M		C	Circle to land N.A.		
D			D			

Changes: Symbolología.

PANS OPS Cambios: Simbología.

DISEÑO EAMA S.E. - NAVEGACION AEREA ARGENTINA

DIRECCION REGULACION NORMAS Y PROCEDIMIENTOS - DNINA

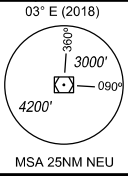
PRESIDENTE PERÓN (SAZN)
NEUQUÉN

Carta de aproximación por instrumentos
Instrument approach chart

VOR Z RWY 09

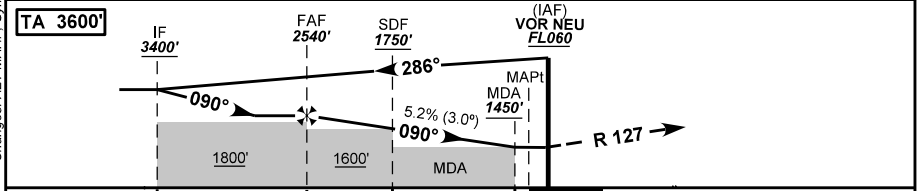
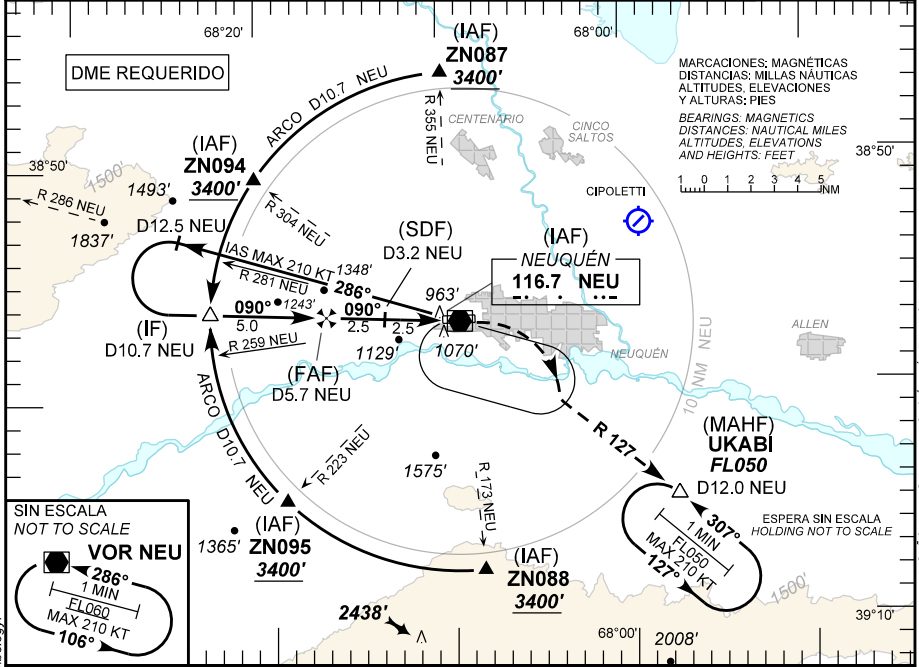
ATIS 127.65	NEUQUÉN CTL 119.80	NEUQUÉN APP 119.80 118.85	NEUQUÉN TWR 119.80	NEUQUÉN GND 121.80	EMERG 121.50
VOR NEU 116.7	FINAL APCH CRS 090°	ALTITUD MNM FAF 2540' (1645')	MDA (H) 1450' (555')	AD Elev 895'	THR Elev 891'

Aproximación frustrada: En MAPt virar por derecha para interceptar y seguir R127 NEU ascendiendo para FL050 a UKABI (MNM 3000 ft), HLDG y seguir instrucciones ATC.
Missed approach: At MAPt turn right to intercept and follow R127 NEU climbing to FL050 to UKABI (MNM 3000 ft), HLDG or as directed by ATC.



NOTA: NIL.

RMK: NIL.



TO THR 09 (NM)	10.0	5.0	2.5	1.6	0
TO NEU (DME)	10.7	5.7	3.2	2.3	0.7

DIRECTA RWY 09 / Straight in RWY 09						
CAT	VOR/DME				Circulación Visual	
	MDA 1450'		MDH 555'		Circle to land	
VIS						
A	2700 M				CAT	MDA MDH VIS
B	2900 M				A	Circulación Visual N.A.
C					B	
D					C	
Circle to land N.A.						

GS KT	90	110	130	150	160	DIST to MAPt	5	4	3	2	1.6
FAF - MAPt 5.0 NM	3:20	2:44	2:18	2:00	1:52	ALT	2540	2210	1900	1580	1450
FPM	480	580	690	800	850	HGT	(1645)	(1315)	(1005)	(685)	(555)

PANS OPS Cambios: ALT MAHF. Simbología. Changes: ALT MAHF. Simbología.

DISEÑO EANA S.E. - NAVEGACION AEREA ARGENTINA DIRECCION REGULACION NORMAS Y PROCEDIMIENTOS - DINA

**PRESIDENTE PERÓN (SAZN)
NEUQUÉN**

Carta de aproximación por instrumentos
Instrument approach chart

ILS Z RWY 09

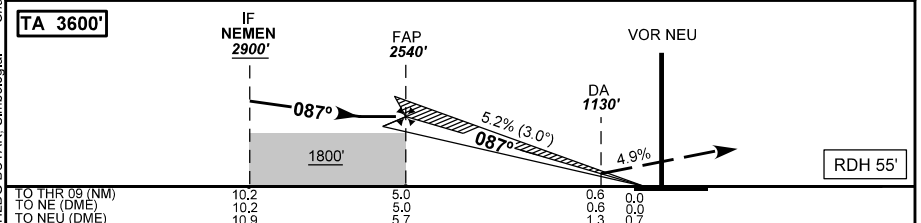
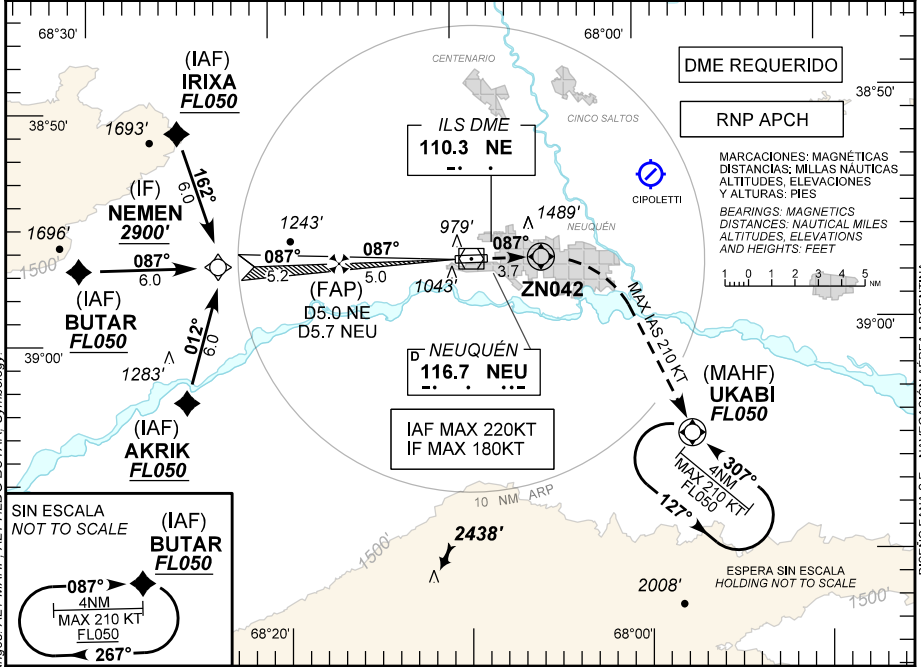
ATIS 127.65	NEUQUÉN CTL 119.80	NEUQUÉN APP 119.80 118.85	NEUQUÉN TWR 119.80	NEUQUÉN GND 121.80	EMERG 121.50
LOC NE 110.3	FINAL APCH CRS 087°	ALTITUD MNM FAP 2540' (1649')	DA (H) 1130' (239')	AD Elev 895'	THR Elev 891'

Aproximación frustrada: ASC con curso 087° a ZN042, virar a la derecha DCT a UKABI en ASC para FL050, HLDG y seguir Instrucciones ATC. (RMK Gradiente MNM 4.9%)
Missed approach: Climb on course 087° to ZN042, turn right DCT to UKABI climbing to FL050 and HLDG or as directed by ATC. (RMK MNM Gradient 4.9%)

NOTA: NIL. RMK: NIL.

03° E (2018)

MSA 25NM ARP



TO THR 09 (NM)		10.2	5.0	0.6	0.0
TO NE (DME)		10.2	5.0	0.6	0.0
TO NEU (DME)		10.9	5.7	1.3	0.7

DIRECTA RWY 09 / Straight in RWY 09		Circulación Visual									
CAT	ILS DME	Circle to land									
	DA 1130'	DH 239'									
VIS		CAT	MDA MDH VIS								
A	1200 M	A	Circulación Visual N.A.								
B		B									
C		C									
D		D									
GS KT	80	100	120	140	160	DIST to THR09	5	4	3	2	0.6
FAP - THR09	3:45	3:00	2:30	2:09	1:53	ALT	2540	2220	1900	1580	1130
FPM	420	530	640	740	850	HGT	(1649)	(1329)	(1009)	(689)	(239)

Changes: ALT MAHF, ALT HLDG BUTAR, Simbología.

PANS OPS. Cambios: ALT MAHF, ALT HLDG BUTAR, Simbología.

DISEÑO EANA S.E. - NAVEGACIÓN AEREA ARGENTINA

DIRECCIÓN REGULACIÓN NORMAS Y PROCEDIMIENTOS - DNINA

**PRESIDENTE PERÓN (SAZN)
NEUQUÉN**

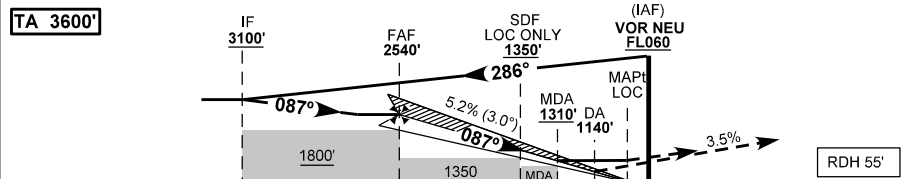
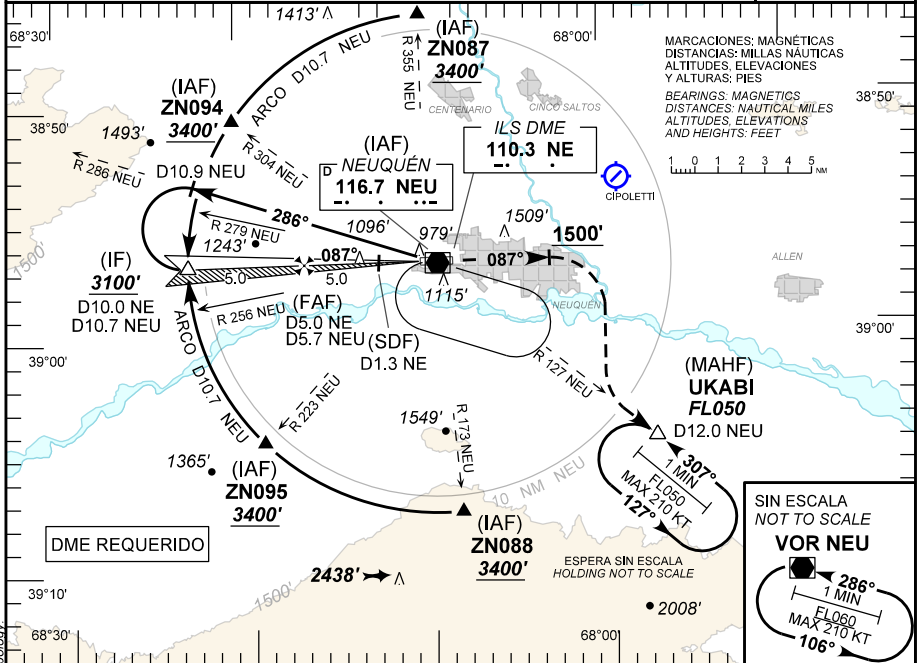
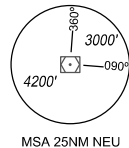
Carta de aproximación por instrumentos
Instrument approach chart

ILS Y RWY 09

ATIS 127.65	NEUQUÉN CTL 119.80	NEUQUÉN APP 119.80 118.85	NEUQUÉN TWR 119.80	NEUQUÉN GND 121.80	EMERG 121.50
LOC NE 110.3	FINAL APCH CRS 087°	ALTITUD MNM FAF 2540' (1649')	DA (H) 1140' (249')	AD Elev 895'	03° E (2018)
				THR Elev 891'	

Aproximación frustrada: ASC con rumbo 087° hasta 1500 ft. Viraje por derecha para interceptar R 127 NEU en ascenso para FL050 hasta UKABI (MNM 3200 ft) y HLDG o seguir instrucciones ATC. (RMK Gradiente MNM 3.5%)

Missed approach: Climb on heading 087° until 1500 ft. Turn right to intercept R 127 NEU climbing to FL050 until UKABI (MNM 3200 ft) and HLDG or as directed by ATC. (RMK MNM Gradient 3.5%)



TO THR 09 (NM)	10.0	5.0	1.3	1.1	0.6	0.0
TO NE (DME)	10.0	5.0	1.3	1.1	0.6	0.0
TO NE (DME)	10.7	5.7	2.0	1.8	1.3	0.7

DIRECTA RWY 09 / Straight in RWY 09								Circulación Visual Circle to land			
CAT	ILS/DME 3.5%		ILS/DME 2.5%		LOC/DME			CAT	MDA	MDH	VIS
	DA 1140'	DH 249'	DA 1259'	DH 368'	MDA 1310'	MDH 415'	MDH 415'				
A	VIS		VIS		VIS			A	Circulación Visual N.A.		
B	1300 M		1700 M		1900 M			B	Circulación Visual N.A.		
C	1300 M		1700 M		2100 M			C	Circle to land N.A.		
D	1300 M		1700 M		2100 M			D	Circle to land N.A.		
GS KT	90	110	130	150	160	DIST to MAPt	5	4	3	2	1.1
FAF - MAPt 5.0 NM	3:20	2:44	2:18	2:00	1:52	ALT	2540	2224	1905	1587	1310
FPM	480	580	690	800	850	HGT	(1645)	(1329)	(1010)	(692)	(415)

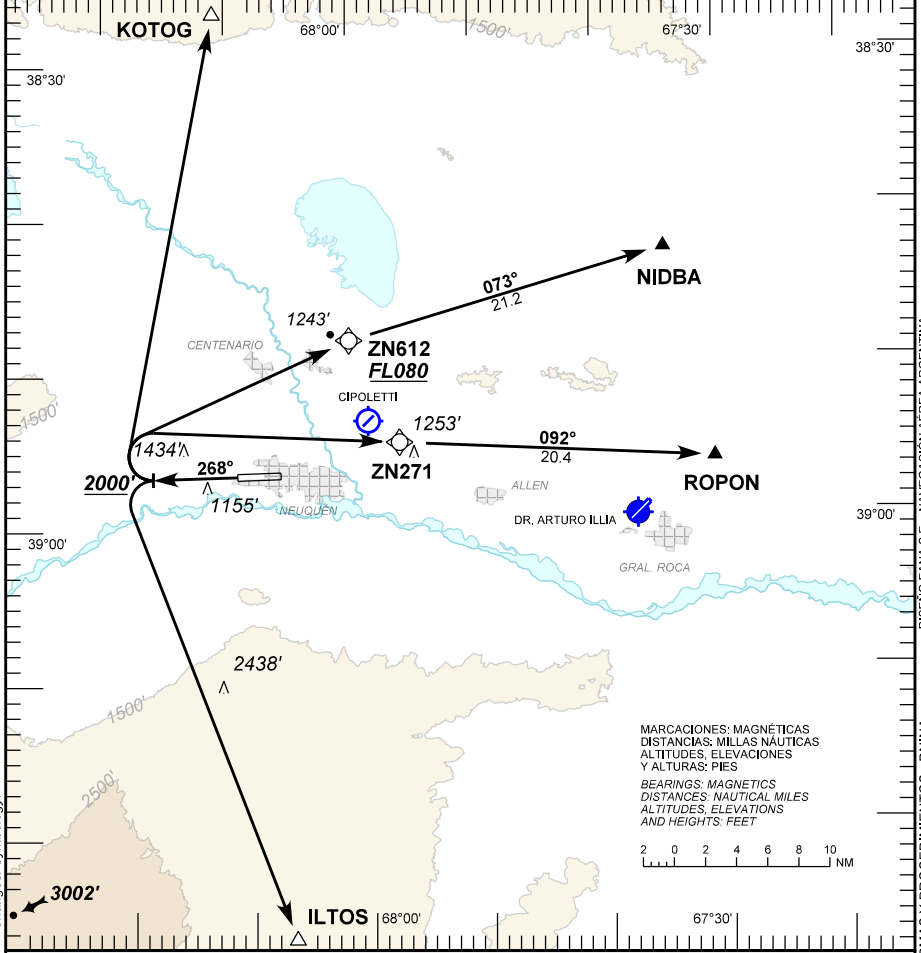
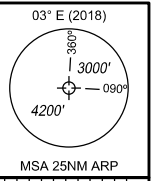
PANS OPS Cambios: ALT MAHF. Simbología. Chances: ALT MAHF. Simbología.

DIRECCION REGULACION NORMAS Y PROCEDIMIENTOS - DNINA

PRESIDENTE PERÓN (SAZN)
NEUQUÉN

SID RNP RWY 27
ILTOS 2C - KOTOG 2C - NIDBA 2C - ROPON 2C

Requiere Certificación Certification required					AD ELEV	895'
RNP 1 / RNAV 1 GNSS					TRANS ALT	3600'
ATIS	NEUQUÉN GND	NEUQUÉN TWR	NEUQUÉN APP	NEUQUÉN CTL	EMERG	
127.65	121.80	119.80	119.80 118.85	119.80	121.50	
NOTA: No virar antes de THR 09.			RMK: No turn before THR 09.			



Cambios: Symbología.

PANS OPS Cambios: Symbología.

MARCACIONES: MAGNÉTICAS
DISTANCIAS: MILLAS NAÚTICAS
ALTITUDES, ELEVACIONES
Y ALTURAS: PIES
BEARINGS: MAGNETICS
DISTANCES: NAUTICAL MILES
ALTITUDES, ELEVATIONS
AND HEIGHTS: FEET

2 0 2 4 6 8 10 NM

SID NIDBA 2C: Pendiente mínima de ascenso 6.0 % hasta ZN612.
SID NIDBA 2C: Minimum climb gradient 6.0 % until ZN612.

DISEÑO EANA S.E. - NAVEGACION AEREA ARGENTINA
DIRECCIÓN REGULACIÓN NORMAS Y PROCEDIMIENTOS - DNINA

DEJADA INTENCIONALMENTE EN BLANCO /
LEFT INTENTIONALLY IN BLANK

PRESIDENTE PERÓN (SAZN) STAR RNP RWY 09 KOTO3U--OSEK3U--ROPO3U-GUAR1U - ZN0031U

Seq Num	Fix Ident	Path Terminator	Fly Over	Distance (NM)	Course M° (T°)	Turn	Altitude (ft/FL)	Altitude Description	Speed Limit (KT)	Navigation Specification	RNP	Dec ARP (2018)
010	KOTOG	IF	N/A	N/A	N/A	N/A	FL 060	+	N/A	RNAV 1 or RNP 1	1.0	3 E
020	IRIXA	TF	N	26.5	202 (205.1)	N/A	FL 050	+	N/A	RNAV 1 or RNP 1	1.0	3 E
010	ZN003	IF	N/A	N/A	N/A	N/A	FL 130	+	N/A	RNAV 1 or RNP 1	1.0	3 E
020	UGAGI	TF	N/A	10.1	124 (126.7)	N/A	FL 100	+	N/A	RNAV 1 or RNP 1	1.0	3 E
030	BUTAR	TF	N	19.1	155 (157.9)	N/A	FL 050	+	N/A	RNAV 1 or RNP 1	1.0	3 E
010	GUARE	IF	N/A	N/A	N/A	N/A	FL 120	+	N/A	RNAV 1 or RNP 1	1.0	3 E
020	SAKSA	TF	N	16.1	087 (089.9)	N/A	FL 070	+	N/A	RNAV 1 or RNP 1	1.0	3 E
030	BUTAR	TF	N	13.1	085 (088.1)	N/A	FL 050	+	N/A	RNAV 1 or RNP 1	1.0	3 E
010	OSEKO	IF	N/A	N/A	N/A	N/A	FL 060	+	N/A	RNAV 1 or RNP 1	1.0	3 E
020	IRIXA	TF	N	32.7	226 (229.0)	N/A	FL 050	+	N/A	RNAV 1 or RNP 1	1.0	3 E
010	ROPON	IF	N/A	N/A	N/A	N/A	FL 060	+	N/A	RNAV 1 or RNP 1	1.0	3 E
020	IRIXA	TF	N	42.9	275 (277.4)	N/A	FL 050	+	N/A	RNAV 1 or RNP 1	1.0	3 E

**PRESIDENTE PERÓN (SAZN) STAR RNP RWY 09
KOTO3U-OSEK3U-ROPO3U-GUAR1U - ZN0031U**

FIX IDENT	COORDINATES
BUTAR	38°56:51.00" S 068°31'00.00" W
ZN003	38°33'05.34" S 068°50'30.67" W
IRIXA	38°51'05.00" S 068°25'18.00" W
KOTOG	38°27'03.00" S 068°11'01.00" W
OSEKO	38°29'33.00" S 067°53'50.00" W
ROPON	38°56'25.00" S 067°30'43.00" W
SAKSA	38°57'16.00" S 068°47'44.00" W
UGAGI	38°39'08.00" S 068°40'11.00" W
GUARE	38°57'15.40" S 069°08'18.66" W

DISEÑO: EANA S.E.

11 OCTUBRE 2018

DIA

AMDT AIRAC 1/18

PRESIDENTE PERÓN (SAZN) STAR RNP RWY 09 ILTO3U - PORP3U - ZN011 1U

Seq Num	Fix Ident	Path Terminator	Fly Over	Distance (NM)	Course M° (T°)	Turn	Altitude (ft/FL)	Altitude Description	Speed Limit (KT)	Navigation Specification	RNP	Dec (ARP 2018)
010	ZN011	IF	N/A	N/A	N/A	N/A	FL 130	+	N/A	RNAV 1 or RNP 1	1.0	3 E
020	ARTOK	TF	N	13.0	043 (046.1)	N/A	FL 090	+	N/A	RNAV 1 or RNP 1	1.0	3 E
030	AKRIK	TF	N	17.7	028 (030.9)	N/A	FL 050	+	N/A	RNAV 1 or RNP 1	1.0	3 E
010	ILTOS	IF	N/A	N/A	N/A	N/A	FL 100	+	N/A	RNAV 1 or RNP 1	1.0	3 E
020	AKRIK	TF	N	28.3	326 (329.2)	N/A	FL 050	+	N/A	RNAV 1 or RNP 1	1.0	3 E
010	PORPA	IF	N/A	N/A	N/A	N/A	FL 110	+	N/A	RNAV 1 or RNP 1	1.0	3 E
020	BUTAR	TF	N	16.9	033 (036.3)	N/A	FL 050	+	N/A	RNAV 1 or RNP 1	1.0	3 E

**PRESIDENTE PERÓN (SAZN) STAR RNP RWY 09
ILTO3U - PORP3U - ZN011 1U**

FIX IDENT	COORDINATES
ARTOK	39°17'54.00"S 068°37'02.00"W
AKRIK	39°02'41.00"S 068°25'19.00"W
ILTOS	39°26'57.00"S 068°06'38.00"W
PORPA	39°10'27.00"S 068°43'50.00"W
BUTAR	38°56'51.00"S 068°31'00.00"W
ZN011	39°26'54.51"S 068°49'07.78"W

DISEÑO: EANA S.E.

11 OCTUBRE 2018

DIA

AMDT AIRAC 1/18

**PRESIDENTE PERÓN (SAZN) STAR RNP RWY 09
ETIB1U-GUAR1U-KOTO3U-OSEK3U-ROPO3U**

Seq Num	Fix Ident	Path Terminator	Fly Over	Distance (NM)	Course M° (T°)	Turn	Altitude (ft/FL)	Altitude Description	Speed Limit (KT)	Navigation Specification	RNP	Dec ARP (2018)
010	KOTOG	IF	N/A	N/A	N/A	N/A	FL 060	+	N/A	RNAV 1 or RNP 1	1.0	3 E
020	IRIXA	TF	N	26.5	202 (205.1)	N/A	FL 050	+	N/A	RNAV 1 or RNP 1	1.0	3 E
010	ETIBU	IF	N/A	N/A	N/A	N/A	FL 130	+	N/A	RNAV 1 or RNP 1	1.0	3 E
020	UGAGI	TF	N/A	10.1	124 (126.7)	N/A	FL 100	+	N/A	RNAV 1 or RNP 1	1.0	3 E
030	BUTAR	TF	N	19.1	155 (157.9)	N/A	FL 050	+	N/A	RNAV 1 or RNP 1	1.0	3 E
010	GUARE	IF	N/A	N/A	N/A	N/A	FL 120	+	N/A	RNAV 1 or RNP 1	1.0	3 E
020	SAKSA	TF	N	16.1	087 (089.9)	N/A	FL 070	+	N/A	RNAV 1 or RNP 1	1.0	3 E
030	BUTAR	TF	N	13.1	085 (088.1)	N/A	FL 050	+	N/A	RNAV 1 or RNP 1	1.0	3 E
010	OSEKO	IF	N/A	N/A	N/A	N/A	FL 060	+	N/A	RNAV 1 or RNP 1	1.0	3 E
020	IRIXA	TF	N	32.7	226 (229.0)	N/A	FL 050	+	N/A	RNAV 1 or RNP 1	1.0	3 E
010	ROPON	IF	N/A	N/A	N/A	N/A	FL 060	+	N/A	RNAV 1 or RNP 1	1.0	3 E
020	IRIXA	TF	N	42.9	275 (277.4)	N/A	FL 050	+	N/A	RNAV 1 or RNP 1	1.0	3 E

**PRESIDENTE PERÓN (SAZN) STAR RNP RWY 09
ETIB1U-GUAR1U-KOTO3U-OSEK3U-ROPO3U**

FIX IDENT	COORDINATES
BUTAR	38°56:51.00" S 068°31'00.00" W
ETIBU	38°33'05.34" S 068°50'30.67" W
IRIXA	38°51'05.00" S 068°25'18.00" W
KOTOG	38°27'03.00" S 068°11'01.00" W
OSEKO	38°29'33.00" S 067°53'50.00" W
ROPON	38°56'25.00" S 067°30'43.00" W
SAKSA	38°57'16.00" S 068°47'44.00" W
UGAGI	38°39'08.00" S 068°40'11.00" W
GUARE	38°57'15.40" S 069°08'18.66" W

31 ENERO 2019

DEPARTAMENTO INFORMACIÓN
AERONÁUTICA

AMDT AIRAC 2/18

**PRESIDENTE PERÓN (SAZN) STAR RNP RWY 27
ILTO2Q – KOTO2Q – ROPO2Q**

Seq Num	Fix Ident	Path Terminator	Fly Over	Distance (NM)	Course M° (T°)	Turn	Altitude (ft/FL)	Altitude Description	Speed Limit (KT)	Navigation Specification	RNP	Dec (ARP 2018)
010	KOTOG	IF	N/A	N/A	N/A	N/A	FL 060	+	N/A	RNAV 1 or RNP 1	1.0	3 E
020	ZN822	TF	N	17.7	152 (154.2)	N/A	FL 070	-	N/A	RNAV 1 or RNP 1	1.0	3 E
030	GELEL	TF	N	10.0	152 (154.1)	N/A	3500	+	N/A	RNAV 1 or RNP 1	1.0	3 E
010	ROPON	IF	N/A	N/A	N/A	N/A	FL 060	+	N/A	RNAV 1 or RNP 1	1.0	3 E
020	BUTUV	TF	N	14.5	266 (267.9)	N/A	3500	+	N/A	RNAV 1 or RNP 1	1.0	3 E
010	ILTOS	IF	N/A	N/A	N/A	N/A	FL 100	+	N/A	RNAV 1 or RNP 1	1.0	3 E
020	ZN825	TF	N	16.4	016 (018.9)	N/A	FL 070	-	N/A	RNAV 1 or RNP 1	1.0	3 E
030	LOMEK	TF	N	10.0	016 (018.8)	N/A	3500	+	N/A	RNAV 1 or RNP 1	1.0	3 E

31 ENERO 2019

DEPARTAMENTO INFORMACIÓN AERONÁUTICA

AMDT AIRAC 2/18

**PRESIDENTE PERÓN (SAZN) STAR RNP RWY 27
ILTO2Q–KOTO2Q–ROPO2Q**

FIX IDENT	COORDINATES
BUTUV	38°56'58.00"S 067°49'14.00"W
GELEL	38°51'58.00"S 067°55'38.00"W
ILTOS	39°26'57.00"S 068°06'38.00"W
KOTOG	38°27'03.00"S 068°11'01.00"W
LOMEK	39°01'58.00"S 067°55'39.00"W
ROPON	38°56'25.00"S 067°30'43.00"W
ZN822	38°42'58.00"S 068°01'13.00"W
ZN825	39°11'27.00"S 067°59'48.00"W

31 ENERO 2019

DEPARTAMENTO INFORMACIÓN
AERONÁUTICA

AMDT AIRAC 2/18

PRESIDENTE PERÓN (SAZN) RNP RWY 09 (LNAV/VNAV)

Seq Num	Fix Ident	Path Terminator	Fly Over	Distance (NM)	Course M° (T°)	Turn	Altitude (ft/FL)	Altitude Description	Speed Limit (KT)	Navigation Specification	RNP	Dec (ARP 2018)
010	BUTAR	IF	N/A	N/A	N/A	N/A	FL 050	+	-220	RNP APCH	1.0	3 E
020	NEMEN	TF	N	6.0	087 (090.3)	N/A	2900	+	-180	RNP APCH	1.0	3 E
010	IRIXA	IF	N/A	N/A	N/A	N/A	FL 050	+	-220	RNP APCH	1.0	3 E
020	NEMEN	TF	N	6.0	162 (165.0)	N/A	2900	+	-180	RNP APCH	1.0	3 E
010	AKRIK	IF	N/A	N/A	N/A	N/A	FL 050	+	-220	RNP APCH	1.0	3 E
020	NEMEN	TF	N	6.0	012 (015.1)	N/A	2900	+	-180	RNP APCH	1.0	3 E
010	NEMEN	IF	N/A	N/A	(N/A)	N/A	2900	+	-180	RNP APCH	1.0	3 E
020	ZN039	TF	N	5.2	088 (090.3)	N/A	2530	+	N/A	RNP APCH	0.3	3 E
030	RW09	TF	Y	5.0	088 (090.2)	N/A	941	@	N/A	RNP APCH	0.3	3 E
040	ZN042	CF	Y	3.7	088 (090.2)	N/A	-	N/A	-210	RNP APCH	1.0	3 E
050	UKABI	DF	Y	N/A	N/A	R	FL 050	N/A	-210	RNP APCH	1.0	3 E
060	UKABI	HM	Y	4.0	307 (310.0)	L	FL 050	N/A	-210	RNP APCH	1.0	3 E

PRESIDENTE PERÓN (SAZN) RNP RWY 09 (LNAV/VNAV)

FIX IDENT	COORDINATES
NEMEN	38°56'53.00"S 068°23'19.00"W
RW09	38°56'56.27"S 068°10'13.94"W
ZN039	38°56'54.87"S 068°16'37.74"W
BUTAR	38°56'51.00"S 068°31'00.00"W
IRIXA	38°51'05.00"S 068°25'18.00"W
AKRIK	39°02'41.00"S 068°25'19.00"W
ZN042	38°56'57.05"S 068°05'29.84"W
UKABI	39°04'44.10"S 067°57'28.85"W

31 ENERO 2019

DEPARTAMENTO INFORMACIÓN
AERONÁUTICA

AMDT AIRAC 2/18

PRESIDENTE PERÓN (SAZN) RNP RWY 27 (LNAV/VNAV)

Seq Num	Fix Ident	Path Terminator	Fly Over	Distance (NM)	Course M° (T°)	Turn	Altitude (ft/FL)	Altitude Description	Speed Limit (KT)	Navigation Specification	RNP	Dec (ARP 2018)
010	BUTUV	IF	N/A	N/A	N/A	N/A	3500	+	-220	RNP APCH	1.0	3 E
020	SAMTU	TF	N	5.0	268 (270.4)	N/A	2800	+	-180	RNP APCH	1.0	3 E
010	GELEL	IF	N/A	N/A	N/A	N/A	3500	+	-220	RNP APCH	1.0	3 E
020	SAMTU	TF	N	5.0	178 (180.0)	N/A	2800	+	-180	RNP APCH	1.0	3 E
010	LOMEK	IF	N/A	N/A	N/A	N/A	3500	+	-220	RNP APCH	1.0	3 E
020	SAMTU	TF	N	5.0	358 (000.1)	N/A	2800	+	-180	RNP APCH	1.0	3 E
010	SAMTU	IF	N/A	N/A	N/A	N/A	2800	+	-180	RNP APCH	1.0	3 E
020	PULIG	TF	N	5.0	268 (270.1)	N/A	2530	+	N/A	RNP APCH	0.3	3 E
030	ZN077	TF	N/A	2.7	268 (270.2)	N/A	1660	+	N/A	RNP APCH	0.3	3 E
040	RW27	TF	Y	2.3	268 (270.2)	N/A	933	@	N/A	RNP APCH	0.3	3 E
050	ZN041	CF	Y	3.7	268 (270.3)	N/A	N/A	N/A	-210	RNP APCH	1.0	3 E
060	ZN035	DF	Y	N/A	N/A	R	FL 050	+	-210	RNP APCH	1.0	3 E
070	ZN035	HM	Y	4.0	110 (112.8)	L	FL 050	+	-210	RNP APCH	1.0	3 E

PRESIDENTE PERÓN (SAZN) RNP RWY 27 (LNAV/VNAV)

FIX IDENT	COORDINATES
SAMTU	38°56'58.07"S 067°55'38.16"W
PULIG	38°56'57.49"S 068°02'02.68"W
RW27	38°56'56.60"S 068°08'27.24"W
ZN077	38°56'57.05"S 068°05'32.01"W
BUTUV	38°56'58.00"S 067°49'14.00"W
GELEL	38°51'58.00"S 067°55'38.00"W
LOMEK	39°01'58.00"S 067°55'39.00"W
ZN041	38°56'55.68"S 068°13'11.30"W
ZN035	38°51'13.75"S 068°27'00.69"W

31 ENERO 2019

DEPARTAMENTO INFORMACIÓN
AERONÁUTICA

AMDT AIRAC 2/18

PRESIDENTE PERÓN (SAZN) ILS Z RWY 09

Seq Num	Fix Ident	Path Terminator	Fly Over	Distance (NM)	Course M° (T°)	Turn	Altitude (ft/FL)	Altitude Description	Speed Limit (Kt)	Navigation Specification	RNP	Dec (ARP 2018)
010	BUTAR	IF	N/A	N/A	N/A	N/A	FL 050	+	-220	RNP APCH	1.0	3 E
020	NEMEN	TF	N	6.0	087 (090.3)	N/A	2900	+	-180	RNP APCH	1.0	3 E
010	IRIXA	IF	N/A	N/A	N/A	N/A	FL 050	+	-220	RNP APCH	1.0	3 E
020	NEMEN	TF	N	6.0	162 (165.0)	N/A	2900	+	-180	RNP APCH	1.0	3 E
010	AKRIK	IF	N/A	N/A	N/A	N/A	FL 050	+	-220	RNP APCH	1.0	3 E
020	NEMEN	TF	N	6.0	012 (015.1)	N/A	2900	+	-180	RNP APCH	1.0	3 E
010	NEMEN	IF	N/A	N/A	N/A	N/A	2900	+	-180	N/A	N/A	3 E
020	FAP	CF	N	5.2	087 (090.3)	N/A	2540	@	N/A	N/A	N/A	3 E
030	RW09	CF	Y	5.0	087 (090.2)	N/A	946	@	N/A	N/A	N/A	3 E
040	ZN042	CF	Y	3.7	087 (090.2)	N/A	N/A	N/A	N/A	RNP APCH	1.0	3 E
050	UKABI	DF	Y	N/A	N/A	R	FL 050	N/A	-210	RNP APCH	1.0	3 E
060	UKABI	HM	Y	4.0	307 (310.0)	L	FL 050	N/A	-210	RNP APCH	1.0	3 E

PRESIDENTE PERÓN (SAZN) ILS Z RWY 09

FIX IDENT	COORDINATES
BUTAR	38°56'51.00" S 068°31'00.00" W
NEMEN	38°56'53.00" S 068°23'19.00" W
IRIXA	38°51'05.00" S 068°25'18.00" W
AKRIK	39°02'41.00" S 068°25'19.00" W
FAP	38°56'54.85" S 068°16'38.98" W
RW09	38°56'56.27" S 068°10'13.94" W
ZN042	38°56'57.05" S 068°05'29.84" W
UKABI	39°04'44.10" S 067°57'28.85" W

31 ENERO 2019

DEPARTAMENTO INFORMACIÓN
AERONÁUTICA

AMDT AIRAC 2/18

**PRESIDENTE PERÓN (SAZN) SID RNP RWY 27
ILTO2C – KOTO2C – NIDB2C – ROPO2C**

Seq Num	Fix Ident	Path Terminator	Fly Over	Distance (NM)	Course M° (T°)	Turn	Altitude (ft/FL)	Altitude Description	Speed Limit (KT)	Navigation Specification	RNP	Dec (ARP 2018)
010	N/A	CA	N/A	N/A	268 (270.2)	N/A	2000	+	N/A	RNAV 1 or RNP 1	1.0	3 E
020	ILTOS	DF	N	N/A	N/A	L	N/A	N/A	N/A	RNAV 1 or RNP 1	1.0	3 E
010	N/A	CA	N/A	N/A	268 (270.2)	N/A	2000	+	N/A	RNAV 1 or RNP 1	1.0	3 E
020	KOTOG	DF	N	N/A	N/A	R	N/A	N/A	N/A	RNAV 1 or RNP 1	1.0	3 E
010	N/A	CA	N/A	N/A	268 (270.2)	N/A	2000	+	N/A	RNAV 1 or RNP 1	1.0	3 E
020	ZN612	DF	N	N/A	N/A	N/A	FL 080	+	N/A	RNAV 1 or RNP 1	1.0	3 E
030	NIDBA	TF	N	21.2	073 (074.7)	R	N/A	N/A	N/A	RNAV 1 or RNP 1	1.0	3 E
010	N/A	CA	N/A	N/A	268 (270.2)	N/A	2000	+	N/A	RNAV 1 or RNP 1	1.0	3 E
020	ZN271	DF	N	N/A	N/A	N/A	N/A	N/A	N/A	RNAV 1 or RNP 1	1.0	3 E
030	ROPON	TF	N	20.4	092 (093.8)	R	N/A	N/A	N/A	RNAV 1 or RNP 1	1.0	3 E

PRESIDENTE PERÓN (SAZN) SID RNP RWY 27
ILTO2C – KOTO2C – NIDB2C – ROPO2C

FIX IDENT	COORDINATES
ILTOS	39°26'57.00"S 068°06'38.00"W
KOTOG	38°27'03.00"S 068°11'01.00"W
ZN612	38°48'21.00"S 068°00'41.00"W
NIDBA	38°42'49.00"S 067°34'33.00"W
ZN271	38°55'00.83"S 067°56'46.02"W
ROPON	38°56'25.00"S 067°30'43.00"W

31 ENERO 2019

DEPARTAMENTO INFORMACIÓN
AERONÁUTICA

AMDT AIRAC 2/18

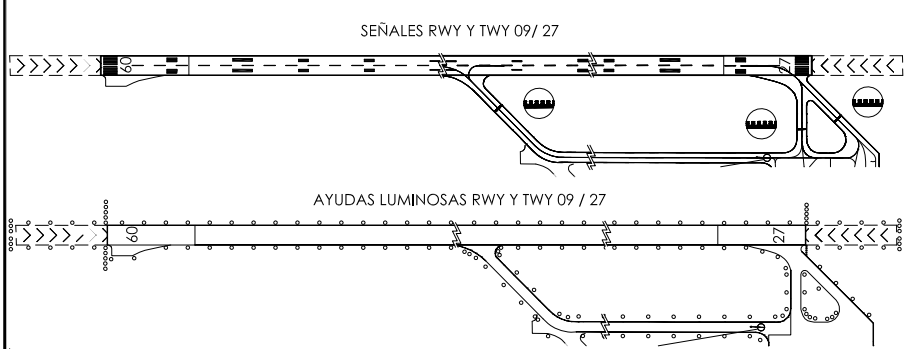
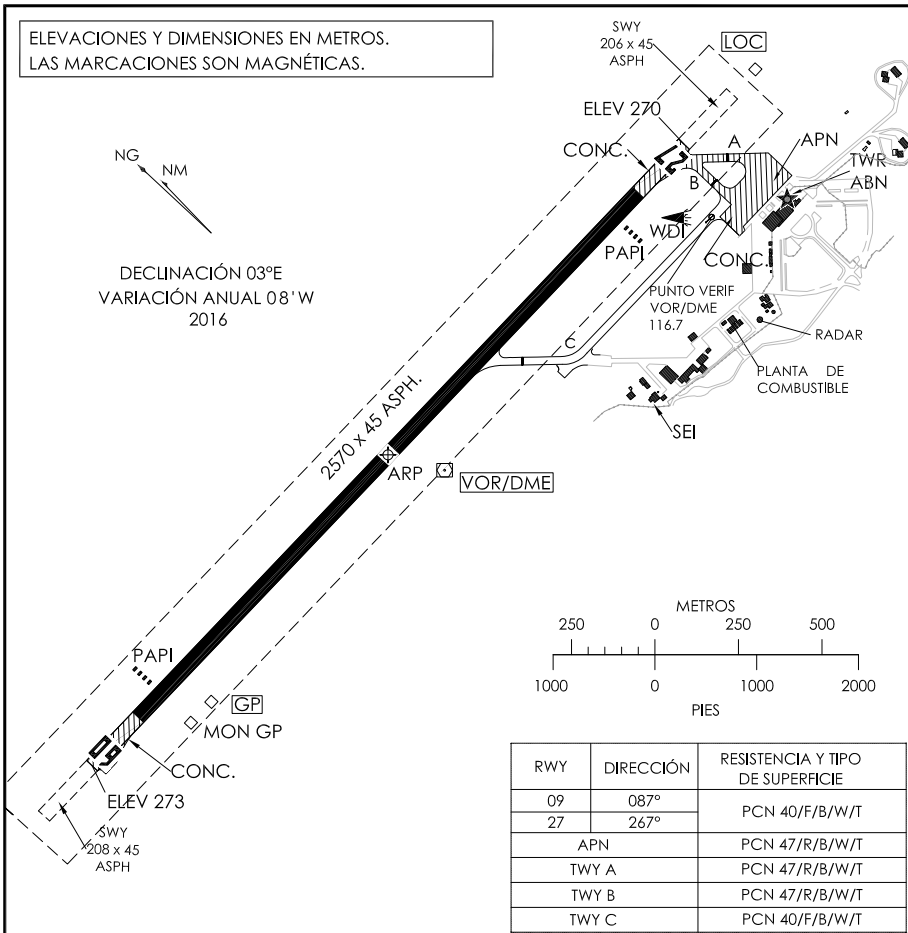
PLANO DE AERÓDROMO - OACI

38° 56' 56" S
068° 09' 21" W

ELEV 273 m

TWR/APP	119.80
AUX	118.85

NEUQUÉN /
PRESIDENTE PERÓN
SAZN



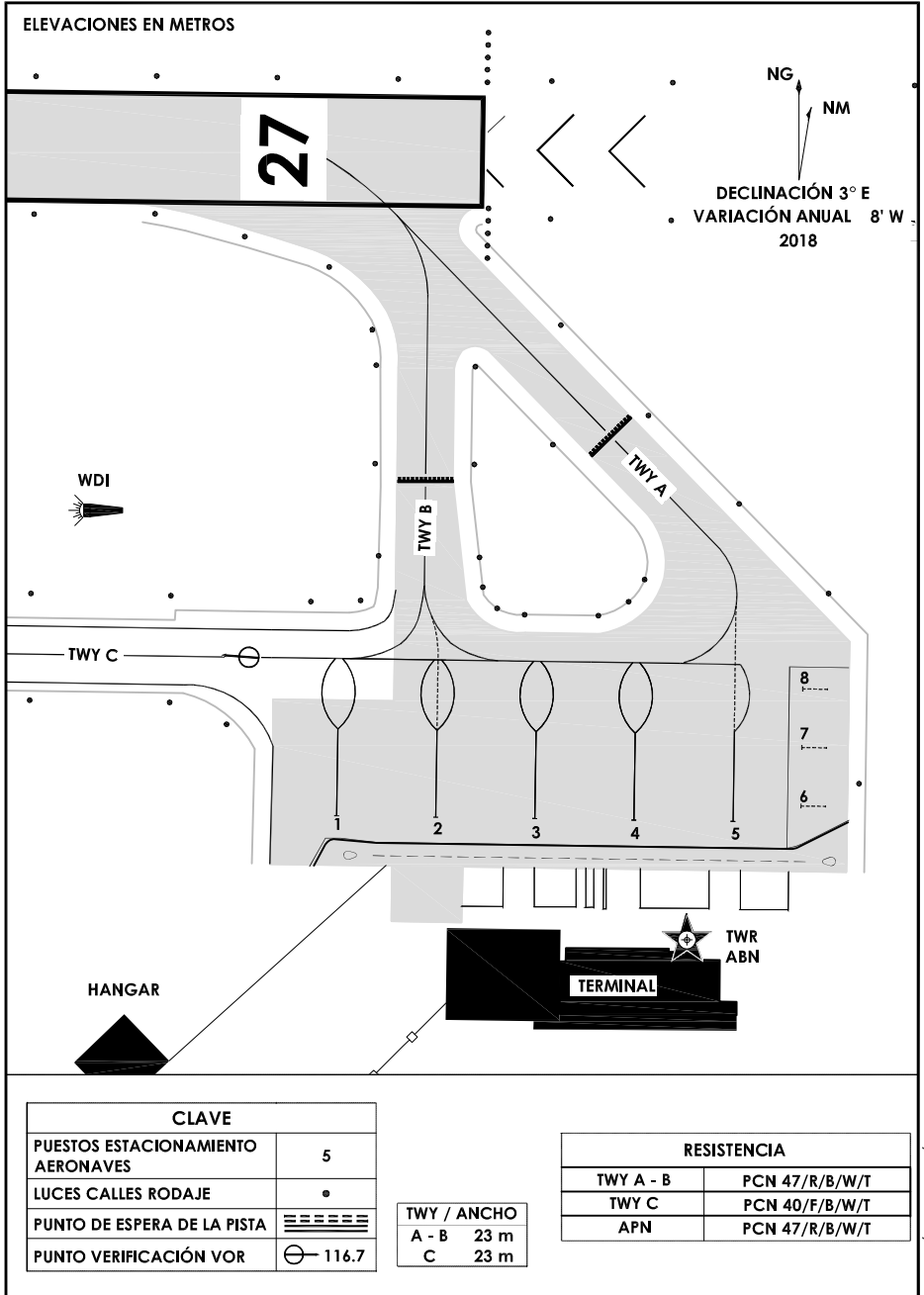
DIRECCIÓN REGULACIÓN, NORMAS Y PROCEDIMIENTOS -DNINA-

PLANO DE ESTACIONAMIENTO
Y ATRAQUE DE AERONAVES
OACI

ELEV
PLATAFORMA
269m

TWR/CPPL	119.80
CAUX	118.85
EMERG	121.50
RODAJE	121.80

NEUQUEN /
PRESIDENTE PERÓN
SAZN



COORDENADAS DE LOS PUESTOS DE ESTACIONAMIENTO DE AERONAVES

PSN 1	38° 57' 05.49" S	068° 08' 29.65"W
PSN 2	38° 57' 05.50" S	068° 08' 27.95"W
PSN 3	38° 57' 05.50" S	068° 08' 26.24"W
PSN 4	38° 57' 05.51" S	068° 08' 24.54"W
PSN 5	38° 57' 05.51" S	068° 08' 22.84"W
PSN 6	38° 57' 05.30" S	068° 08' 21.67"W
PSN 7	38° 57' 04.51" S	068° 08' 21.67"W
PSN 8	38° 57' 03.73" S	068° 08' 21.66"W

**NORMAS PARA EL RODAJE, MOVIMIENTO Y ESTACIONAMIENTO DE AVIONES
EN PLATAFORMA COMERCIAL DEL AEROPUERTO INTERNACIONAL
“NEUQUÉN/ PRESIDENTE PERÓN”**

MOVIMIENTO EN PLATAFORMA

No se iniciará el movimiento desde una posición en plataforma sin autorización de la Torre de Control.

En todos los casos se deberán seguir con la rueda de proa y a velocidad reducida normalizada, las líneas de eje de rodaje y de entradas a los puestos de estacionamiento a fin de conservar el margen de separación adecuados entre aeronaves.

ESTACIONAMIENTO

PSN	AERONAVES TIPO (similar o menor envergadura)	PASA- RELA	OBS
1	B738MAX / B737W / A320 / A321 / E190 / AT76 / CRJ2	NO	
2	B738MAX / B737W / A320 / A321 / E190 / AT76 / CRJ2	NO	
3	B738MAX / B737W / A320 / A321 / E190 / AT76 / CRJ2	NO	
4	B738MAX / B737W / A320 / A321 / E190 / AT76 / CRJ2	NO	
5	B738MAX / B737W / A320 / A321 / E190 / AT76 / MD88 / CRJ2	NO	Penaliza PSN 6 y PSN 7
6	ACFT hasta 18 m de envergadura	NO	
7	ACFT hasta 18 m de envergadura	NO	
8	ACFT hasta 18 m de envergadura	NO	

RESTRICCIONES

Cuando la jefatura de aeropuerto, de operaciones, o dependencia de tránsito aéreo considere necesario y conveniente, podrán autorizarse ingresos, estacionamientos y salidas de aeronaves que difieran de las establecidas a través del presente, con apoyo de señaleros u otros medios disponibles en atención a la seguridad de las operaciones. Mientras la aeronave se encuentre en movimiento, no se permitirá la permanencia de personas u objetos en las áreas restringidas demarcadas.

INGRESOS

Podrán realizarse utilizando la planta de poder de las aeronaves en todos los casos, siempre bajo la asistencia de un señalero y atendiendo a las restricciones.

SALIDAS

PSN 1 a 5 serán mediante push-back hasta alinearse con el eje de rodaje en plataforma, siempre bajo la asistencia de un señalero y atendiendo a las restricciones. Previo a abandonar cualquiera de las posiciones, se deberá contar con la correspondiente autorización de la torre de control.

PRECAUCIONES

Al iniciar la maniobra de rodaje, deberá observarse cuidadosamente la circulación de vehículos y personas en la plataforma y proximidades. Se recuerda que las aeronaves tienen prioridad de circulación con respecto al tránsito de vehículos y peatones, por lo cual los responsables de organismos, administrador del aeropuerto y empresas que brindan servicios en la plataforma operativa, deberán adoptar las medidas necesarias para garantizar que su personal tenga conocimiento pleno de las presentes normas y medidas de seguridad aplicables durante su desplazamiento en la plataforma.