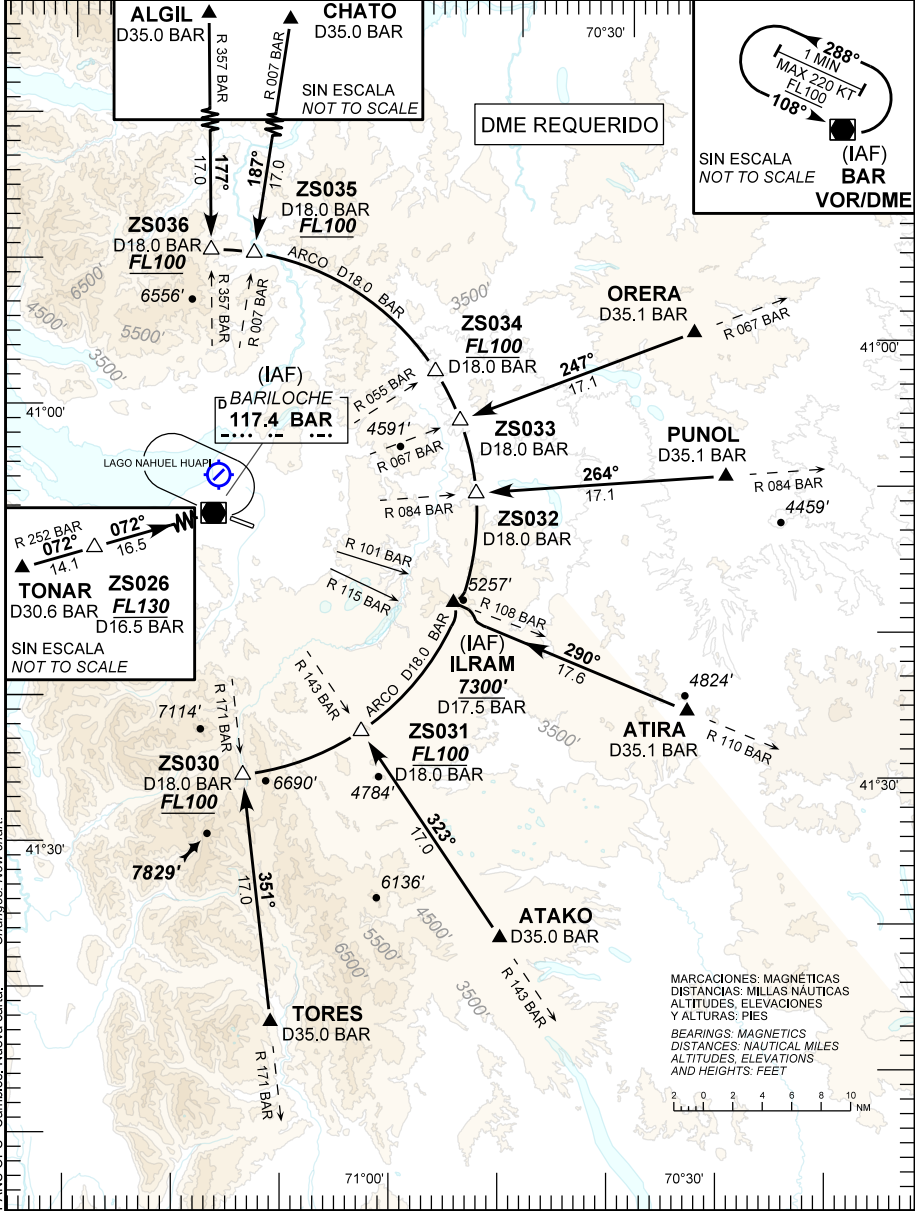
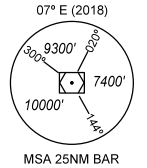


**SAN CARLOS DE BARILOCHE (SAZS)**  
RÍO NEGRO

**STAR RWY 29**

ALGIL 1N - ATAKO 1N - ATIRA 1N - CHATO 1N - ORERA 1N - ORERA 1N - PUNOL 1N - TONAR 1N - TORES 1N

Requiere Certificación Certification required					AD ELEV	<b>2761'</b>
N/A					TRANS ALT	<b>8000'</b>
ATIS	BARILOCHE CTL		BARILOCHE APP		BARILOCHE TWR	EMERG
<b>127.90</b>	<b>119.10</b>	<b>118.65</b>	<b>119.10</b>	<b>118.65</b>	<b>119.10</b>	<b>118.65</b>
NOTA: Nivel de Transición asignado por ATC.				RMK: Transition level assigned by ATC.		



PANS OPS Cambios: Nueva carta.  
Changes: New chart.

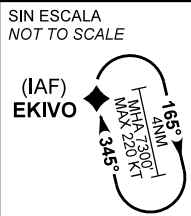
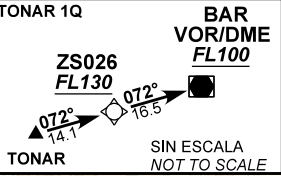
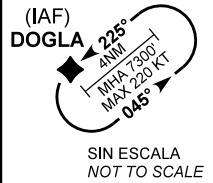
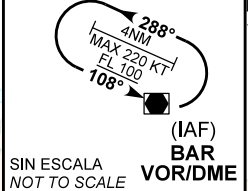
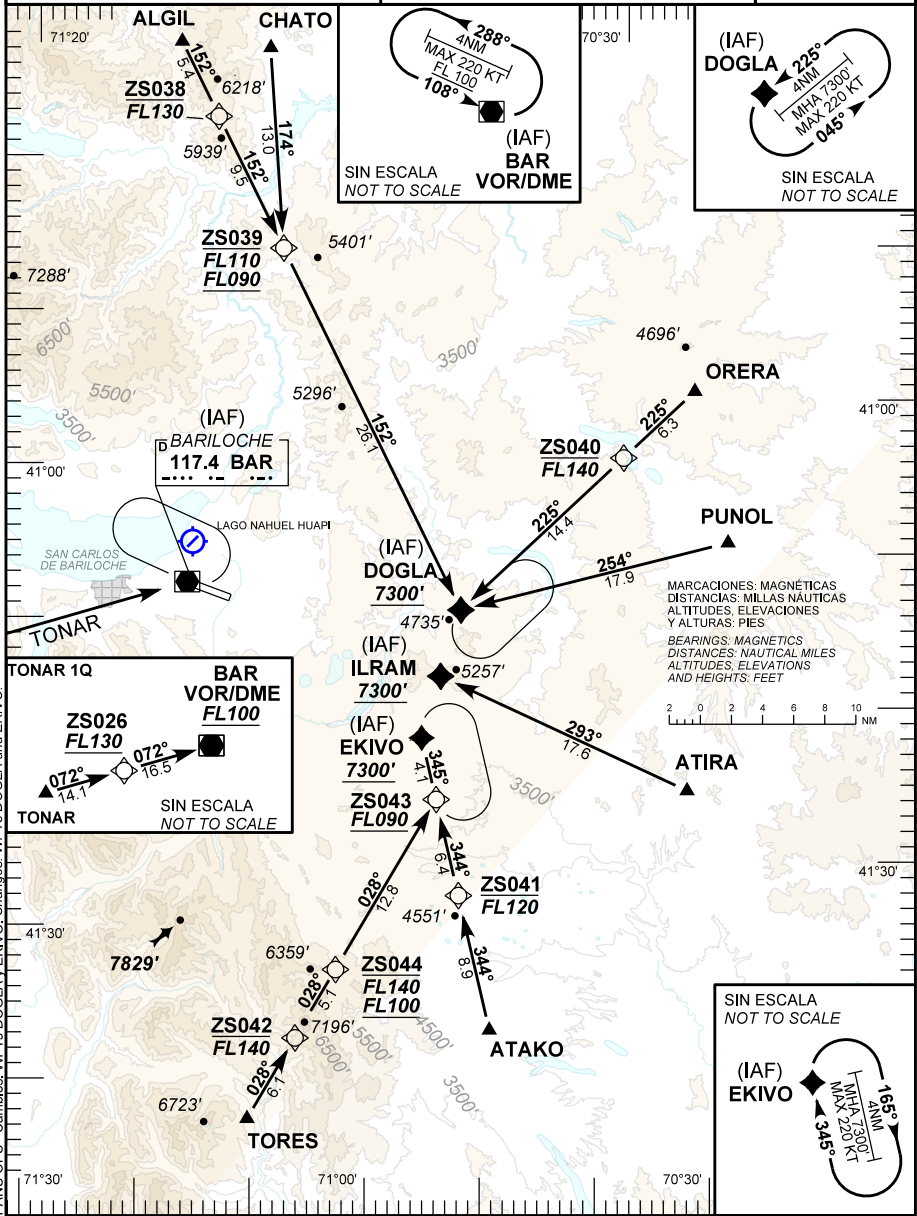
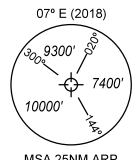
DISEÑO EANA S.E. - NAVEGACION AEREA ARGENTINA

**SAN CARLOS DE BARILOCHE (SAZS)**  
RÍO NEGRO

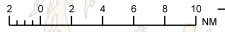
**STAR RNP RWY 29**

ALGIL 1Q - ATAKO 1Q - ATIRA 1Q - CHATO 1Q - ORERA 1Q - PUNOL 1Q - TONAR 1Q - TORES 1Q

Requiere Certificación Certification required					AD ELEV	<b>2761'</b>
RNP 1 / RNAV 1 GNSS					TRANS ALT	<b>8000'</b>
ATIS	BARILOCHE CTL		BARILOCHE APP	BARILOCHE TWR		EMERG
<b>127.90</b>	<b>119.10</b>	<b>118.65</b>	<b>119.10</b>	<b>118.65</b>	<b>119.10</b>	<b>118.65</b>
NOTA: Nivel de Transición asignado por ATC.			RMK: Transition level assigned by ATC.			



MARCACIONES: MAGNÉTICAS  
DISTANCIAS: MILLAS NAÚTICAS  
ALTITUDES, ELEVACIONES  
Y ALTURAS: PIES  
BEARINGS: MAGNETICS  
DISTANCES: NAUTICAL MILES  
ALTITUDES, ELEVATIONS  
AND HEIGHTS: FEET



PANS OPS. Cambios: WPTs DOGLA y EKIVO. Changes: WPTs DOGLA and EKIVO.

DISEÑO EANA S.E. - NAVEGACIÓN AEREA ARGENTINA



**SAN CARLOS DE BARILOCHE (SAZS)** Carta de aproximación por instrumentos  
**RÍO NEGRO** Instrument approach chart

**ILS Y RWY 29**

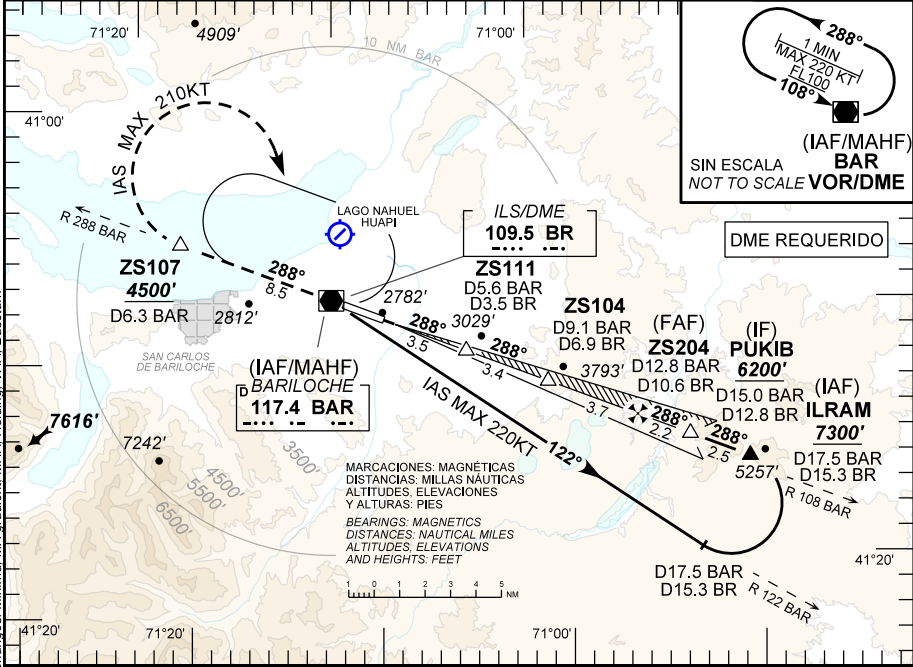
ATIS	BARILOCHE CTL	BARILOCHE APP	BARILOCHE TWR	BARILOCHE GND	EMERG
<b>127.90</b>	<b>119.10 118.65</b>	<b>119.10 118.65</b>	<b>119.10 118.65</b>	<b>121.80</b>	<b>121.50</b>
LOC BR	FINAL APCH CRS	ALTITUD MNM ZS204	ILS/DME DA (DH)	AD Elev	THR Elev
<b>109.5</b>	<b>288°</b>	<b>6200'</b> (3439')	<b>2980'</b> (219')	<b>2761'</b>	<b>2761'</b>

Aproximación frustrada: ASC sobre R288 BAR hasta ZS107 (MNM 4500 ft), luego viraje derecha DCT VOR BAR alcanzando MNM 8300 ft, y espera ascendiendo hasta FL100.  
 Missed approach: Climb on R288 BAR to ZS107 (MNM 4500 ft), then turn right DCT BAR VOR reaching MNM 8300 ft, and HOLD climbing to FL100.

NOTA: Circulación visual solo al Norte de RWY 11/29. **RMK:** Circle to land only North of RWY 11/29.

07° E (2018)

MSA 25NM BAR



<b>TA 8000'</b>	<b>IAF/MAHF VOR BAR FL100</b>	<b>SDF (LOC ONLY) ZS111 3920'</b>	<b>SDF (LOC ONLY) ZS104 5010'</b>	<b>FAF ZS204 6200'</b>	<b>IF PUKIB 6200'</b>	<b>IAF ILRAM 7300'</b>
<b>RDH 57'</b>	<b>MAPt (LOC) DA 2980'</b>	<b>MDA 3130'</b>	<b>5.2% (3.0°)</b>	<b>3.4%</b>	<b>288°</b>	<b>122°</b>
	0 0.5 1.0 3.5 6.9 10.6 12.8 15.3	0 0.5 1.0 3.5 6.9 10.6 12.8 15.3	0 0.5 1.0 3.5 6.9 10.6 12.8 15.3	0 0.5 1.0 3.5 6.9 10.6 12.8 15.3	0 0.5 1.0 3.5 6.9 10.6 12.8 15.3	0 0.5 1.0 3.5 6.9 10.6 12.8 15.3
	2.2 2.7 3.2 5.6 9.1 12.8 15.0					
						TO THR 29 (NM) TO BR (DME) TO BAR (NM)

DIRECTA RWY 29 / Straight in RWY 29								Circulación Visual Circle to land				
CAT	ILS/DME		LOC/DME		CAT	MDA	MDH	VIS	CAT	MDA	MDH	VIS
	DA 2980'	DH 219'	MDA 3130'	MDH 369'								
	VIS ALS	VIS SIN ALS	VIS ALS	VIS SIN ALS								
A	800 M RVR 550 M	1200 M	1200 M	1900 M	A	3220'	459'	1900 M				
B			3710'	949'	2800 M							
C			4110'	1349'	3700 M							
D			5100'	2339'	4600 M							
GS KT	90	110	130	150	160	DIST to MAPt	10.6	4	3	2	1	
FAF - MAPt 10.6 NM	7:05	5:48	4:54	4:15	3:59	ALT	6200	4090	3770	3460	3140	
FPM	480	580	690	800	850	HGT	(3439)	(1329)	(1009)	(699)	(379)	

PANS OPS Cambios: Mínima: MA gradiente: MHA: Holding: VAR: Baseum. Changes: Mínima: MA gradiente: MHA: Holding: VAR: Baseum.

DISEÑO EANA S.E. - NAVEGACION AEREA ARGENTINA. DIRECCION REGULACION NORMAS Y PROCEDIMIENTOS - DNINA

**SAN CARLOS DE BARILOCHE (SAZS)** Carta de aproximación por instrumentos  
**RÍO NEGRO** Instrument approach chart

**ILS X RWY 29**

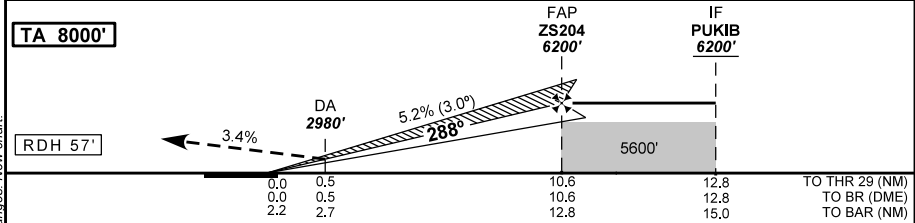
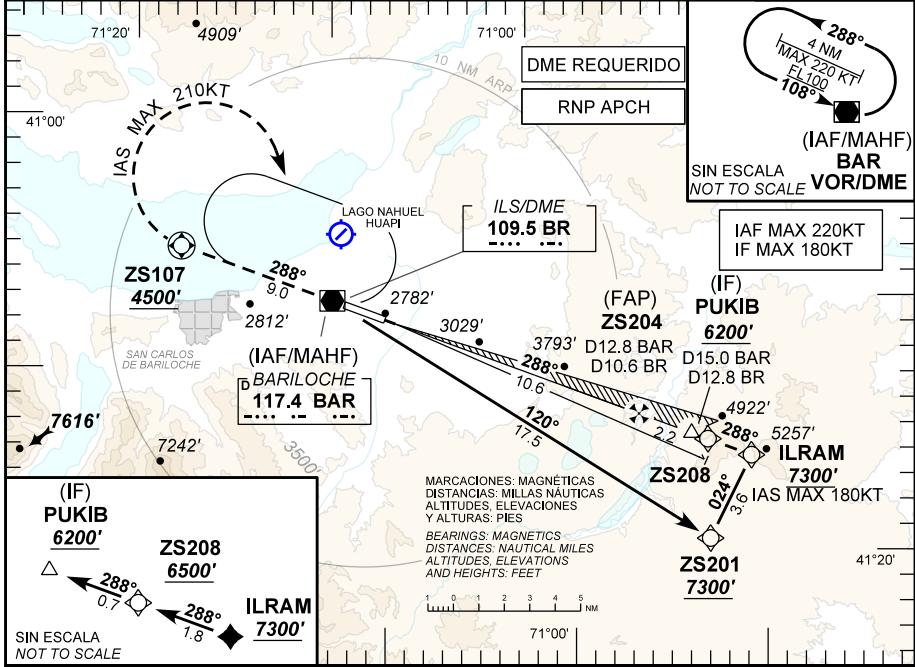
ATIS	BARILOCHE CTL	BARILOCHE APP	BARILOCHE TWR	BARILOCHE GND	EMERG
127.90	119.10 118.65	119.10 118.65	119.10 118.65	121.80	121.50
LOC BR	FINAL APCH CRS	ALTITUD MNM ZS204	ILS/DME DA (H)	AD Elev	2761'
109.5	288°	6200' (3439)	2980' (219')	THR Elev	2761'

Aproximación frustrada: ASC sobre curso 288° hasta ZS107 (MNM 4500 ft), luego viraje derecha DCT VOR BAR alcanzando MNM 8300 ft, y espera ascendiendo hasta FL100.  
 Missed approach: Climb on track 288° to ZS107 (MNM 4500 ft), then turn right DCT BAR VOR reaching MNM 8300 ft, and HOLD climbing to FL100.

NOTA: Circulación visual solo al norte RWY 11/29. **RMK:** Circle to land only North of RWY 11/29

07° E (2018)

MSA 25NM ARP



DIRECTA RWY 29 / Straight in RWY 29													
CAT	ILS/DME					Circulación Visual							
	DH 219'					Circle to land							
	VIS ALS					VIS SIN ALS							
A	800 M RVR 550					1200 M				CAT	MDA	MDH	VIS
B										A	3220'	459'	1900 M
C										B	3710'	949'	2800 M
D										C	4110'	1349'	3700 M
					D	5100'	2339'	4600 M					
GS KT	90	110	130	150	160	DIST to THR	10.6	4	3	1	0.5		
FAF - THR 10.6 NM	7:05	5:48	4:54	4:15	3:59	ALT	6200	4090	3770	3140	2980		
FPM	480	580	690	800	850	HGT	(3439)	(1329)	(1009)	(379)	(219)		

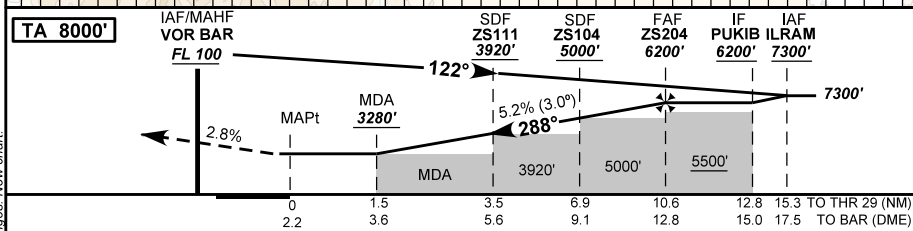
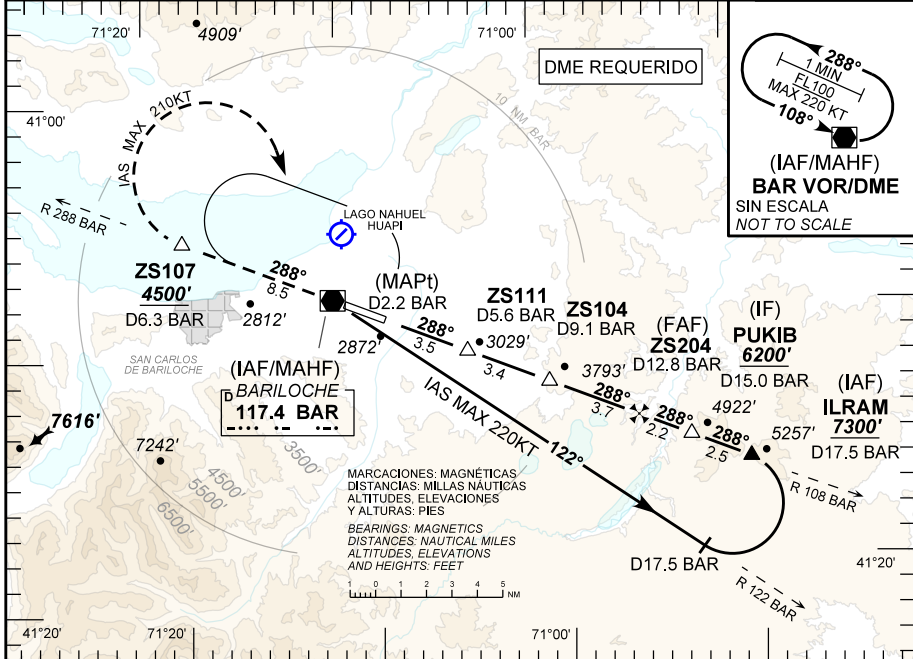
PANS OPS Cambios: Nueva carta. Changes: New chart.

DISEÑO EANA S.E. - NAVEGACION AEREA ARGENTINA  
 DIRECCION REGULACION NORMAS Y PROCEDIMIENTOS - DNINA

**SAN CARLOS DE BARILOCHE (SAZS)** Carta de aproximación por instrumentos  
 RÍO NEGRO Instrument approach chart

**VOR RWY 29**

ATIS <b>127.90</b>	BARILOCHE CTL <b>119.10 118.65</b>	BARILOCHE APP <b>119.10 118.65</b>	BARILOCHE TWR <b>119.10 118.65</b>	BARILOCHE GND <b>121.80</b>	EMERG <b>121.50</b>
VOR BAR <b>117.4</b>	FINAL APCH CRS <b>288°</b>	ALTITUD MNM ZS204 <b>6200'</b> (3439')	MDA (H) <b>3280'</b> (519')	AD Elev <b>2761'</b>	THR Elev <b>2761'</b>
Aproximación frustrada: ASC sobre R288 BAR hasta ZS107 (MNM 4500 ft), luego viraje derecha DCT VOR BAR alcanzando MNM 8300 ft., y espera ascendiendo hasta FL100. Missed approach: Climb on R288 BAR to ZS107 (MNM 4500 ft), then turn right DCT BAR VOR reaching MNM 8300 ft., and HOLD climbing to FL100.					07° E (2018)  MSA 25NM BAR
NOTA: Circulación visual solo al Norte de RWY 11/29. <i>RMK: Circle to land only North of RWY 11/29.</i>					



DIRECTA RWY 29 / Straight in RWY 29		Circulación Visual	
VOR/DME		Circle to land	
CAT	MDA 3280'	MDH 519'	
	VIS ALS	VIS SIN ALS	
A	1800 M	A	3290' 529' 2600 M
B	1800 M	B	3710' 949' 2800 M
C	2000 M	C	4110' 1349' 3700 M
D	2000 M	D	5100' 2339' 4600 M
GS KT	90 110 130 150 160	DIST to MAPt	10.6 4 3 2 1.5
FAF - MAPt 10.6 NM	07:05 05:47 04:53 04:15 03:59	ALT	6200 4090 3770 3450 3280
FPM	480 590 690 800 850	HGT	(3439) (1329) (1009) (689) (519)

PANS OPS Cambios: Nueva carta. Changes: New chart.

DISEÑO EANA S.E. - NAVEGACION AEREA ARGENTINA DIRECCION REGULACION NORMAS Y PROCEDIMIENTOS - DINNA

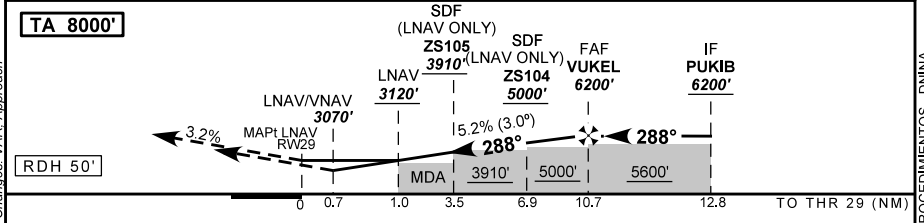
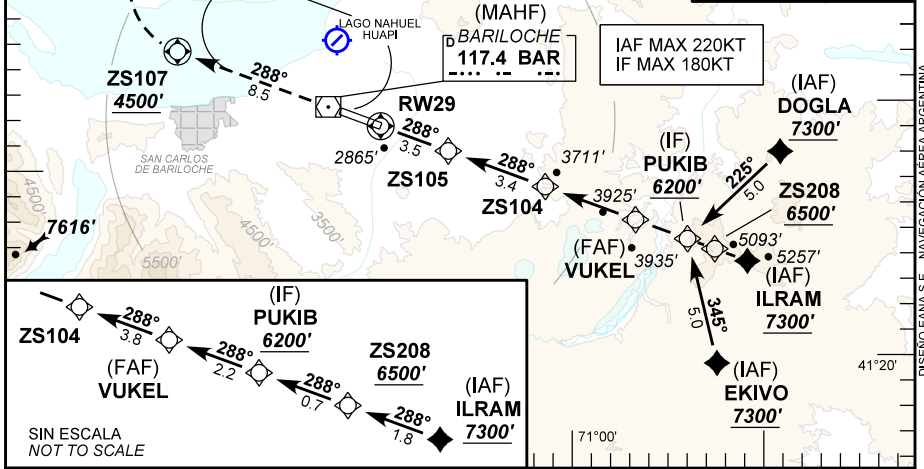
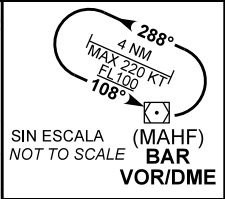
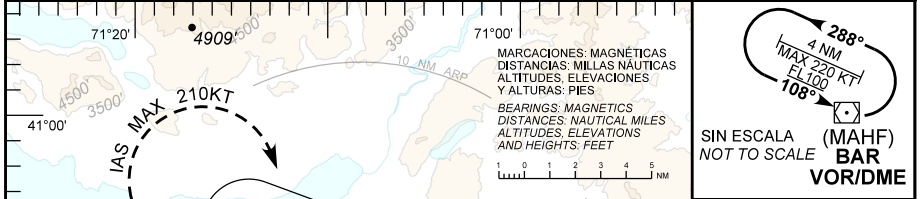
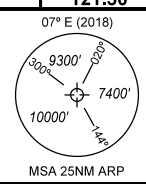
**SAN CARLOS DE BARILOCHE (SAZS)** Carta de aproximación por instrumentos  
**RÍO NEGRO** Instrument approach chart

**RNP Z RWY 29 (LNAV/VNAV)**

ATIS <b>127.90</b>	BARILOCHE CTL <b>119.10</b>	118.65	BARILOCHE APP <b>119.10</b>	118.65	BARILOCHE TWR <b>119.10</b>	118.65	BARILOCHE GND <b>121.80</b>	EMERG <b>121.50</b>
RNP	FINAL APCH CRS <b>288°</b>		ALTITUD MNM VUKEL <b>6200'</b>	(3439')	LNAV / VNAV DA(H) <b>3070'</b>	(309')	AD Elev <b>2761'</b>	THR Elev <b>2761'</b>

Aproximación frustrada: ASC sobre curso 288° hasta ZS107 (MNM 4500 ft), luego viraje derecha DCT VOR BAR alcanzando MNM 8300 ft, y espera ascendiendo hasta FL100.  
 Missed approach: Climb on track 288° to ZS107 (MNM 4500 ft), then turn right DCT BAR VOR reaching MNM 8300 ft, and HOLD climbing to FL100.

NOTA: Para sistemas Baro-VNAV no compensados, debajo de -20°C o superior a 50°C N.A.  
 RMK: For uncompensated Baro-VNAV systems, N.A. below -20°C or above 50°C.



DIRECTA RWY 29 / Straight in RWY 29								Circulación Visual N.A. <b>Circle to land N.A.</b>				
CAT	LNAV / VNAV				LNAV				Requiere certificación RNP APCH (LNAV) APV / Baro VNAV (LNAV - VNAV) Certification required RNP APCH (LNAV) APV / Baro VNAV (LNAV - VNAV)			
	DA 3070'		DH 309'		MDA 3120'		MDH 359'					
A	VIS ALS		VIS SIN ALS		VIS ALS		VIS SIN ALS					
B	800 M		1400 M		1100 M		1800 M					
C	RVR 700 M				1300 M		2000 M					
D												
GS KT	90	110	130	150	160	DIST to Mapt		10.7	4	3	2	1
FAF - Mapt 10.7 NM	7:05	5:48	4:55	4:15	3:59	ALT		6200	4090	3770	3450	3120
FPM	480	580	690	800	850	HGT		(3439)	(1329)	(1005)	(689)	(359)

PANS OPS Cambios: VAR: Aproximación Changes: VAR: Approach

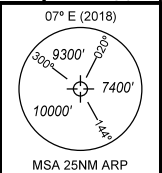
DISEÑO EANA S.E. - NAVEGACION AEREA ARGENTINA  
DIRECCION REGULACION NORMAS Y PROCEDIMIENTOS - DNINA

**SAN CARLOS DE BARILOCHE (SAZS)** Carta de aproximación por instrumentos  
RÍO NEGRO *Instrument approach chart*

**RNP Y RWY 29 (LNAV/VNAV)**

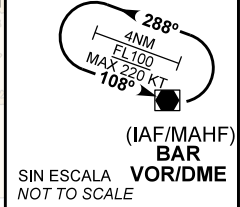
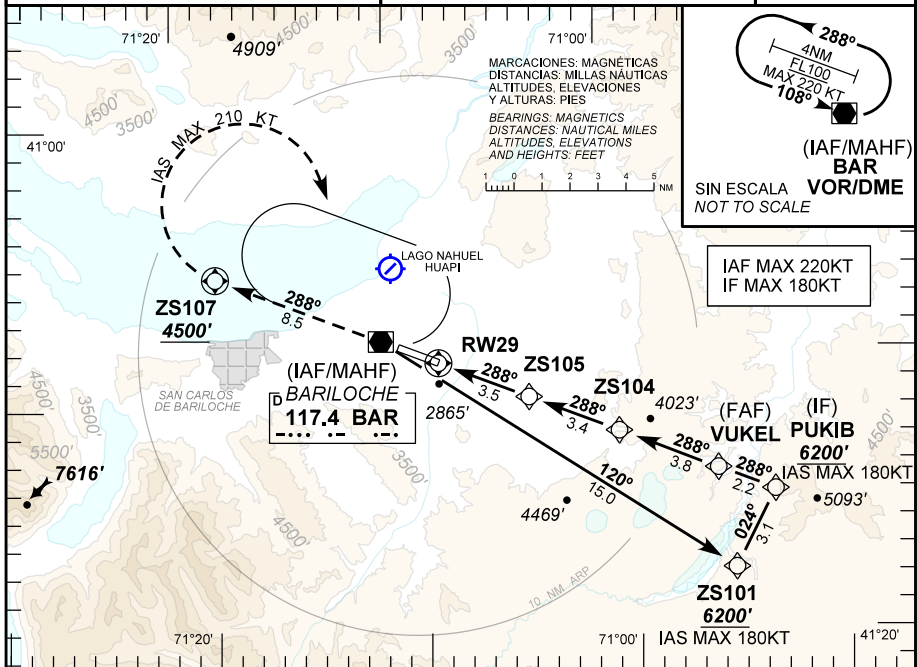
ATIS <b>127.90</b>	BARILOCHE CTL <b>119.10 118.65</b>	BARILOCHE APP <b>119.10 118.65</b>	BARILOCHE TWR <b>119.10 118.65</b>	BARILOCHE GND <b>121.80</b>	EMERG <b>121.50</b>
<b>RNP</b>	FINAL APCH CRS <b>288°</b>	ALTITUD MNM VUKEL <b>6200'</b> (3439')	LNAV / VNAV DA(H) <b>3070'</b> (309')	AD Elev <b>2761'</b>	THR Elev <b>2761'</b>

Aproximación frustrada: ASC sobre curso 288° hasta ZS107 (MNM 4500 ft), luego viraje derecha DCT VOR BAR alcanzando MNM 8300 ft., y espera ascendiendo hasta FL100.  
*Missed approach: Climb on track 288° to ZS107 (MNM 4500 ft), then turn right DCT BAR VOR reaching MNM 8300 ft., and HOLD climbing to FL100.*



NOTA: Para sistemas Baro-VNAV no compensados, debajo de -20°C o superior a 50°C N.A.

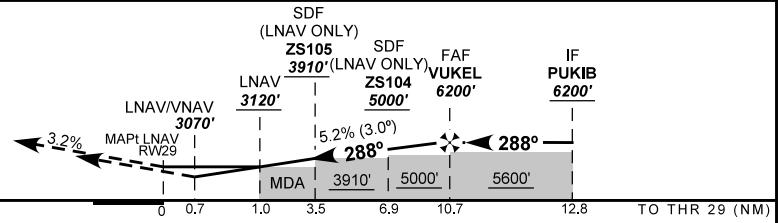
RMK: For uncompensated Baro-VNAV systems, N.A. below -20°C or above 50°C.



IAF MAX 220KT  
IF MAX 180KT

**TA 8000'**

**RDH 50'**



**DIRECTA RWY 29 / Straight in RWY 29**

**Circulación Visual N.A.**

CAT	LNAV / VNAV		LNAV		Circulación Visual N.A. <i>Circle to land N.A.</i>						
	DA 3070'	DH 309'	MDA 3120'	MDH 359'							
A	VIS ALS	VIS SIN ALS	VIS ALS	VIS SIN ALS	Requiere certificación RNP APCH (LNAV)						
B	800 M RVR 700 M	1400 M	1100 M	1800 M	APV / Baro VNAV (LNAV - VNAV)						
C			1300 M	2000 M	Certification required RNP APCH (LNAV)						
D			1300 M	2000 M	APV / Baro VNAV (LNAV - VNAV)						
GS KT	90	110	130	150	160	DIST to MAPt	10.7	4	3	2	1
FAF - MAPt 10.7 NM	7.05	5.48	4.55	4.15	3.59	ALT	6200	4090	3770	3450	3120
FPM	480	580	690	800	850	HGT	(3439)	(1329)	(1005)	(689)	(359)

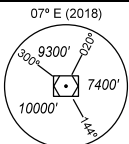
PANOS OPS Cambios: ZS101 MAX 180KT. Changes: ZS101 MAX 180KT.

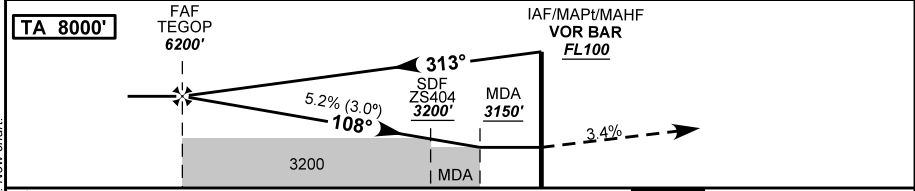
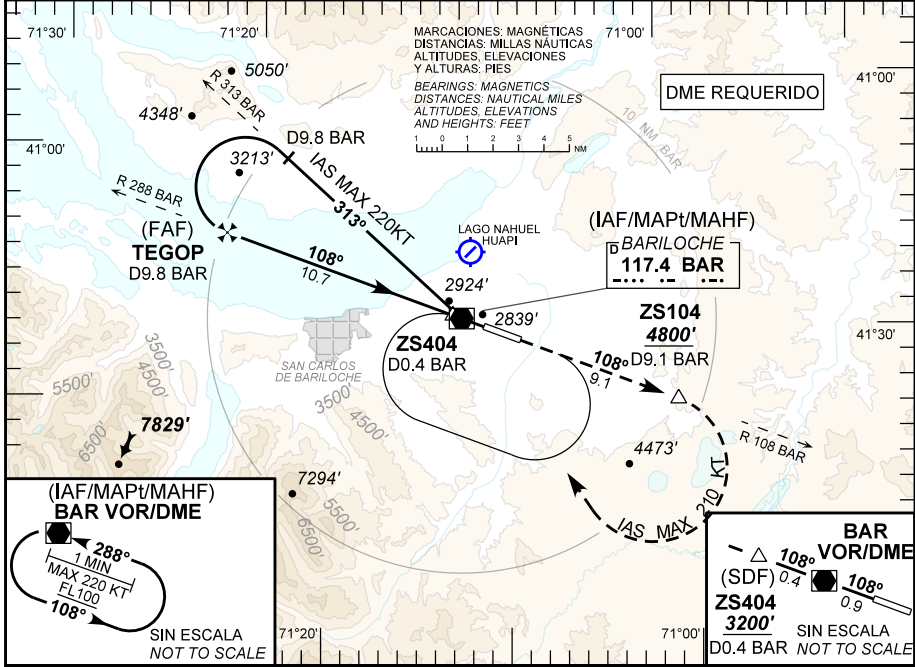
DISEÑO EAMA S.E. - NAVEGACIÓN AEREA ARGENTINA DIRECCION REGULACION NORMAS Y PROCEDIMIENTOS - DNINA



**SAN CARLOS DE BARILOCHE (SAZS)** Carta de aproximación por instrumentos  
**RÍO NEGRO** Instrument approach chart

**VOR RWY 11**

ATIS <b>127.90</b>	BARILOCHE CTL <b>119.10 118.65</b>	BARILOCHE APP <b>119.10 118.65</b>	BARILOCHE TWR <b>119.10 118.65</b>	BARILOCHE GND <b>121.80</b>	EMERG <b>121.50</b>
VOR BAR <b>117.4</b>	FINAL APCH CRS <b>108°</b>	ALTITUD MNM TEGOP <b>6200'</b> (3461')	MDA (H) <b>3150'</b> (411')	AD Elev <b>2761'</b>	THR Elev <b>2739'</b>
Aproximación frustrada: ASC sobre R108 BAR hasta ZS104 (MNM 4800 ft), luego viraje derecho DCT VOR BAR alcanzando 7700 ft, y espera ascendiendo hasta FL100. Missed approach: : Climb on R108 BAR to ZS104 (MNM 4800 ft), then turn right DCT BAR VOR reaching 7700 ft, and HOLD climbing to FL100.					07° E (2018)  MSA 25NM BAR
NOTA: Circulación visual solo al Norte de RWY 11/29			RMK: Circle to land only North of RWY 11/29		



TO THR 11 (NM)	10.7	1.3	1.2	0.9	0
TO BAR (DME)	9.8	0.4	0.3	0	0.9

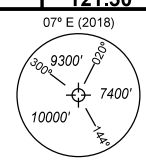
DIRECTA RWY 11 / Straight in RWY 11							Circulación Visual Circle to land				
CAT	VOR/DME			MDH 411'			CAT	MDA	MDH	VIS	
	VIS SIN ALS										
A	2100 M						A	3220'	459'	2100 M	
B	2100 M						B	3710'	949'	2800 M	
C	2300 M						C	4110'	1349'	3700 M	
D	2300 M						D	5100'	2339'	4600 M	
GS KT	90	110	130	150	160	DIST to MAPt	10.7	4	3	2	1.2
FAF - MAPt 9.8 NM	6:32	5:21	4:31	3:55	3:41	ALT	6200	4060	3740	3430	3150
FPM	520	640	750	870	930	HGT	(3461)	(1321)	(1001)	(691)	(411)

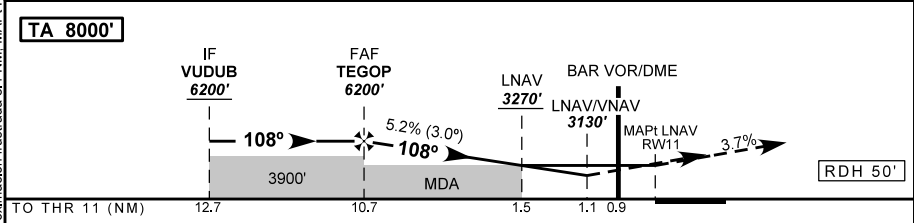
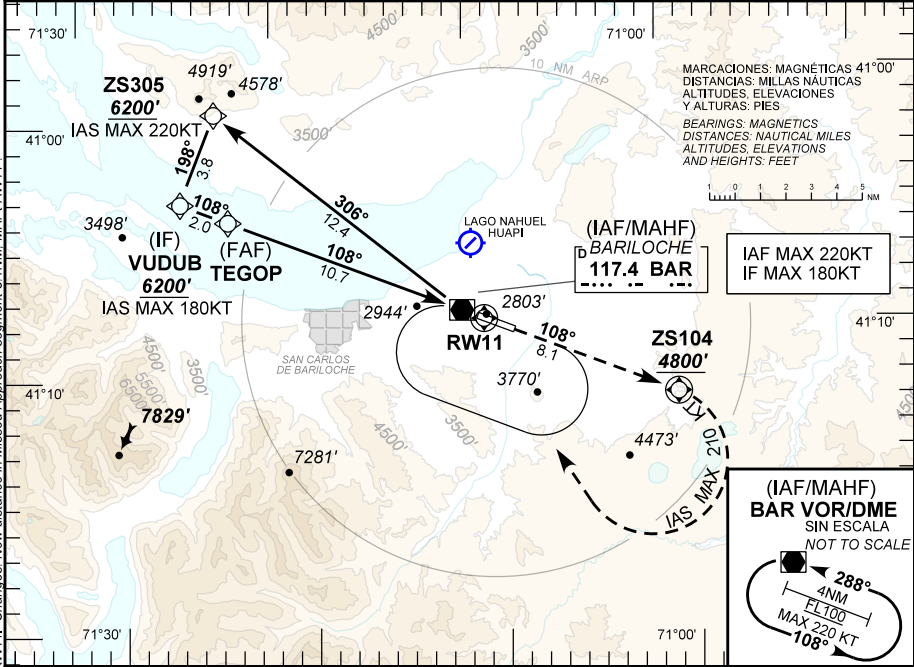
PANOS OPS Cambios: Nueva carta. Changes: New chart.

DISEÑO EANA S.E. - NAVEGACION AEREA ARGENTINA DIRECCION REGULACION NORMAS Y PROCEDIMIENTOS - DNINA

**SAN CARLOS DE BARILOCHE (SAZS)** Carta de aproximación por instrumentos  
RÍO NEGRO *Instrument approach chart*

**RNP RWY 11 (LNAV/VNAV)**

ATIS <b>127.90</b>	BARILOCHE CTL <b>119.10 118.65</b>	BARILOCHE APP <b>119.10 118.65</b>	BARILOCHE TWR <b>119.10 118.65</b>	BARILOCHE GND <b>121.80</b>	EMERG <b>121.50</b>
<b>RNP</b>	FINAL APCH CRS <b>108°</b>	ALTITUD MNM TEGOP <b>6200'</b> (3461')	LNAV / VNAV DA(H) <b>3130'</b> (391')	AD Elev <b>2761'</b>	THR Elev <b>2739'</b>
Aproximación frustrada: ASC sobre curso 108° hasta ZS104 (MNM 4800 ft), luego viraje derecha DCT hasta VOR BAR alcanzando 7700 ft., y espera ascendiendo hasta FL100. Missed approach: Climb on track 108° to ZS104 (MNM 4800 ft), then turn right DCT to BAR VOR reaching 7700 ft., and HOLD climbing to FL100.					07° E (2018) 
NOTA: Para sistemas Baro-VNAV no compensados, debajo de -20°C o superior a 50°C N.A.			RMK: For uncompensated Baro-VNAV systems, N.A. below -20°C or above 50°C.		



DIRECTA RWY 11 / Straight in RWY 11										Circulación Visual N.A.								
CAT	LNAV / VNAV					LNAV					Circle to land N.A.							
	DA 3130		DH 391'			MDA 3270'			MDH 531'		Requiere certificación RNP APCH (LNAV)							
A	VIS SIN ALS					VIS SIN ALS					APV / Baro VNAV (LNAV - VNAV)							
B	1800 M					2600 M					Certification required RNP APCH (LNAV)							
C											2800 M				APV / Baro VNAV (LNAV - VNAV)			
D																		
GS KT	90	110	130	150	160	DIST to MAP1		10.7	4	3	2	1.5						
FAF - MAP1 10.7NM	7:08	5:50	4:58	4:17	4:01	ALT		6200	4060	3740	3430	3270						
FPM	480	580	690	800	850	HGT		(3461)	(1321)	(1001)	(691)	(531)						

PANOS OPS Cambios: Nueva distancia aproximación frustrada 8.1 NM; MAP1 RWY11. Changes: New distance in Missed Approach segment 8.1 NM; MAP1 RWY11.

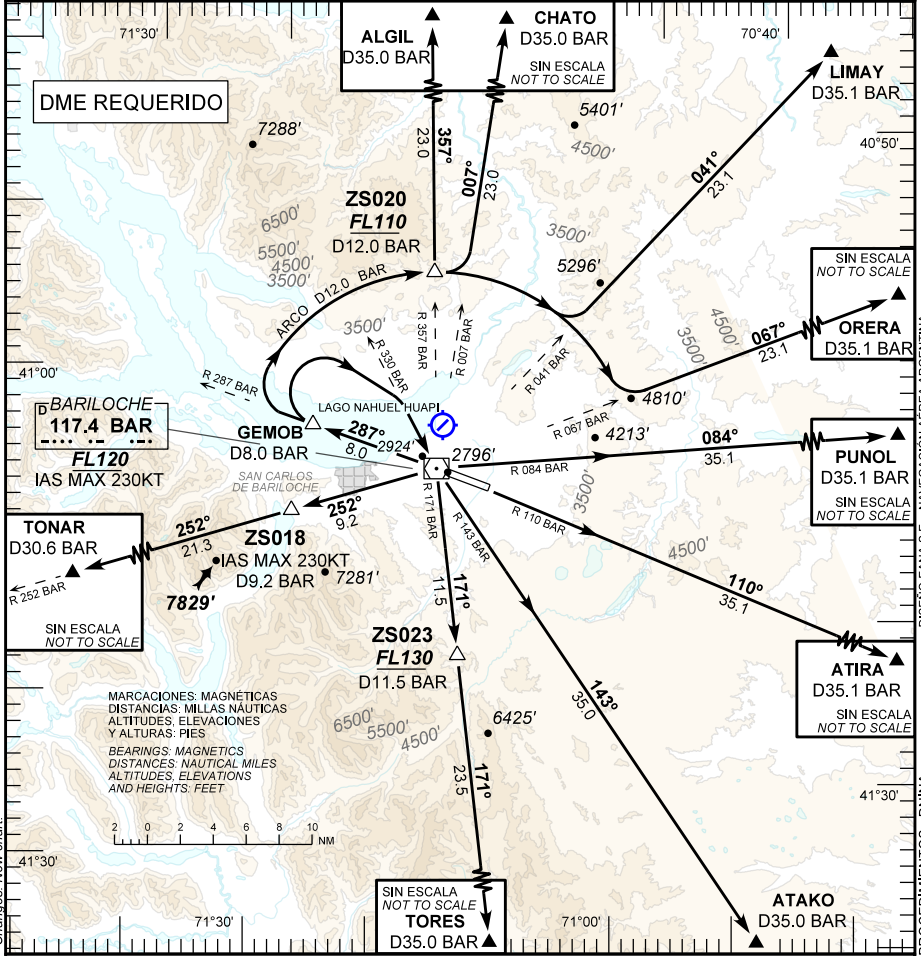
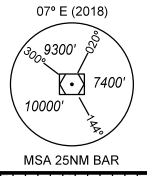
DISEÑO EANA S.E. - NAVEGACIÓN AEREA ARGENTINA DIRECCIÓN REGULACIÓN NORMAS Y PROCEDIMIENTOS - DINNA

**SAN CARLOS DE BARILOCHE (SAZS)**  
RÍO NEGRO

**SID RWY 29**

ALGIL 1A - ATAKO 1A - ATIRA 1A - CHATO 1A - LIMAY 1A - ORERA 1A - PUNOL 1A - TONAR 1A - TORES 1A

Requiere Certificación <i>Certification required</i>					AD ELEV	2761'
N/A					TRANS ALT	8000'
ATIS	BARILOCHE GND	BARILOCHE TWR	BARILOCHE APP	BARILOCHE CTL	EMERG	
127.90	121.80	119.10 118.65	119.10 118.65	119.10 118.65	121.50	
NOTA: NIL.			RMK: NIL.			



Changes: New chart.

PANS OPS Cambios: Nueva carta.

SID: Próxima página.  
SID: Next page.

DISEÑO EAMA S.E. - NAVEGACIÓN AEREA ARGENTINA

DIRECCIÓN REGULACIÓN NORMAS Y PROCEDIMIENTOS - DINA

SID RWY 29:

ALGIL 1A: Posterior al despegue mantener rumbo de pista hasta VOR BAR, luego seguir R287 BAR, incorporarse por derecha en arco 12 DME hasta cruzar R357 BAR, interceptar R357 y seguirlo hasta posición ALGIL (35.0 BAR). Pendiente mínima de ascenso 5.0% hasta ZS020 (12.0 BAR).

ATAKO 1A: Posterior al despegue mantener rumbo de pista hasta VOR BAR, luego seguir R287 hasta GEMOB (8.0 BAR). Posterior viraje derecha para interceptar y seguir R330 BAR hasta VOR BAR, luego seguir R143 BAR hasta posición ATAKO (35.0 BAR). Pendiente mínima de ascenso 5.3% hasta VOR BAR. IAS MAX 230 KT hasta VOR BAR.

ATIRA 1A: Posterior al despegue mantener rumbo de pista hasta VOR BAR, luego seguir R287 hasta GEMOB (8.0 BAR). Posterior viraje derecha para interceptar R330 BAR y seguir hasta VOR BAR, luego seguir R110 BAR hasta posición ATIRA (35.1 BAR). Pendiente mínima de ascenso 5.3% hasta VOR BAR. IAS MAX 230 KT hasta VOR BAR.

CHATO 1A: Posterior al despegue mantener rumbo de pista hasta VOR BAR, luego seguir R287 BAR, incorporarse por derecha en arco 12 DME hasta cruzar R007 BAR, interceptar R007 BAR y seguir hasta posición CHATO (35.0 BAR). Pendiente mínima de ascenso 5.0% hasta ZS020 (12.0 BAR).

LIMAY 1A: Posterior al despegue mantener rumbo de pista hasta VOR BAR, luego seguir R287 BAR, incorporarse por derecha en arco 12 DME hasta cruzar R041 BAR, luego interceptar R041 BAR y seguir hasta posición LIMAY (35.1 BAR). Pendiente mínima de ascenso 5.0% hasta ZS020 (12.0 BAR).

ORERA 1A: Posterior al despegue mantener rumbo de pista hasta VOR BAR, luego seguir R287 BAR, incorporarse por derecha en arco 12 DME hasta cruzar R067 BAR, luego interceptar R067 BAR y seguir hasta posición ORERA (35.1BAR). Pendiente mínima de ascenso 5.0% hasta ZS020 (12.0 BAR).

PUNOL 1A: Posterior al despegue mantener rumbo de pista hasta VOR BAR, luego seguir R287 hasta GEMOB (8.0 BAR). Posterior viraje derecha para interceptar R330 BAR y seguir hasta VOR BAR, luego R084 BAR hasta posición PUNOL (35.1 BAR). Pendiente mínima de ascenso 5.3% hasta VOR BAR. IAS MAX 230 KT hasta VOR BAR.

TONAR 1A: Posterior al despegue mantener rumbo de pista hasta VOR BAR, luego seguir R287 hasta GEMOB (8.0 BAR). Posterior viraje derecha para interceptar R330 BAR y seguir hasta VOR BAR, luego R252 BAR hasta ZS018 (9.2 BAR). Posterior R252 hasta posición TONAR (30.6 BAR). Pendiente mínima de ascenso 6.1% hasta ZS018 (9.2 BAR). IAS MAX 230 KT hasta ZS018 (9.2 BAR).

TORES 1A: Posterior al despegue mantener rumbo de pista hasta VOR BAR, luego seguir R287 hasta GEMOB (8.0 BAR). Posterior viraje derecha para interceptar R330 BAR y seguir hasta VOR BAR, luego R171 BAR hasta ZS023 (11.5 BAR). Posterior seguir R171 BAR hasta posición TORES (35.0 BAR). Pendiente mínima de ascenso 5.3% hasta VOR BAR. IAS MAX 230 KT hasta VOR BAR.

SID RWY 29:

ALGIL 1A: After take-off maintain runway heading until BAR VOR, then continue on R287 to join and follow BAR 12 DME ARC to the right to intercept R357 BAR, then intercept and follow R357 to ALGIL (35.0 BAR). Minimum climb gradient 5.0% to ZS020 (12.0 BAR).

ATAKO 1A: After take-off maintain runway heading until BAR VOR, then continue on R287 to GEMOB (8.0 BAR). After right turn to intercept and follow R330 BAR to BAR VOR, then intercept R143 BAR to ATAKO (35.0 BAR). Minimum climb gradient 5.3 to BAR VOR. IAS MAX 230 KT to BAR VOR.

ATIRA 1A: After take-off maintain runway heading until BAR VOR, then continue on R287 to GEMOB (8.0 BAR). After right turn to intercept and follow R330 BAR to BAR VOR, then intercept R110 BAR to ATIRA (35.1 BAR). Minimum climb gradient 5.3% to BAR VOR. IAS MAX 230 KT to BAR VOR.

CHATO 1A: After take-off maintain runway heading until BAR VOR, then continue on R287 to join and follow BAR 12 DME ARC to the right to intercept and follow R007 BAR to CHATO (35.0 BAR). Minimum climb gradient 5.0% to ZS020 (12.0 BAR).

LIMAY 1A: After take-off maintain runway heading until BAR VOR, then continue on R287 to join and follow BAR 12 DME ARC to the right to intercept R041 BAR, then continue on R041 BAR to LIMAY (35.1 BAR). Minimum climb gradient 5.0% to ZS020 (12.0 BAR).

ORERA 1A: After take-off maintain runway heading until BAR VOR, then continue on R287 BAR to join and follow BAR 12 DME ARC to the right to intercept R067 BAR, then continue on R067 BAR to ORERA (35.1 BAR). Minimum climb gradient 5.0% to ZS020 (12.0 BAR).

PUNOL 1A: After take-off maintain runway heading until BAR VOR, then continue on R287 BAR to GEMOB (8.0 BAR). After right turn to intercept and follow R330 BAR to BAR VOR, then continue on R084 BAR to PUNOL (35.1 BAR). Minimum climb gradient 5.3% to BAR VOR. IAS MAX 230 KT to BAR

TONAR 1A: After take-off maintain runway heading until BAR VOR, then continue on R287 BAR to GEMOB (8.0 BAR). After right turn to intercept and follow R330 BAR to BAR VOR, then intercept R252 BAR to ZS018 (9.2 BAR). After continue on R252 BAR to TONAR (30.6 BAR). Minimum climb gradient 6.1% to ZS018 (9.2 BAR). IAS MAX 230 KT to ZS018 (9.2 BAR).

TORES 1A: After take-off maintain runway heading until BAR VOR, then continue on R287 BAR to GEMOB (8.0 BAR). After right turn to intercept and follow R330 BAR to BAR VOR, then intercept R171 BAR to ZS023 (11.5 BAR). After continue on R171 BAR to TORES (35.0 BAR). Minimum climb gradient 5.3% to BAR VOR. IAS MAX 230 KT to BAR VOR.



SID RNP RWY 29:

ALGIL 1C: Pendiente mínima de ascenso 6.0% hasta ZS 024, luego 5.8% hasta ZS081. IAS MAX 230 KT hasta ZS081.

ATAKO 1C: Pendiente mínima de ascenso 6.7% hasta ZS025, luego 6.2% hasta ZS027. IAS MAX 230 KT hasta ZS027.

ATIRA 1C: Pendiente mínima de ascenso 6.7% hasta ZS 025, luego 6.2% hasta ZS027. IAS MAX 230 KT hasta ZS027.

CHATO 1C: Pendiente mínima de ascenso 6.0% hasta ZS 024, luego 5.8% hasta ZS081, posterior 3.8% hasta ZS083. IAS MAX 230 KT hasta ZS081.

LIMAY 1C: Pendiente mínima de ascenso 6.0% hasta ZS 024, luego 5.8% hasta ZS081. IAS MAX 230 KT hasta ZS081.

ORERA 1C: Pendiente mínima de ascenso 6.0% hasta ZS 024, luego 5.3% hasta ZS080, posterior 3.6% hasta ZS082. IAS MAX 230 KT hasta ZS024.

PUNOL 1C: Pendiente mínima de ascenso 6.0% hasta ZS 024, luego 5.3% hasta ZS080. IAS MAX 230 KT hasta ZS024.

TONAR 1C: Pendiente mínima de ascenso 6.9% hasta ZS026, luego 4.3% hasta TONAR. IAS MAX 230 KT hasta ZS026.

TORES 1C: Pendiente mínima de ascenso 6.7% hasta ZS 025, luego 6.2% hasta ZS027. IAS MAX 230 KT hasta ZS027.

SID RNP RWY 29:

ALGIL 1C: Minimum climb gradient 6.0% to ZS024, then 5.8% to ZS081. IAS MAX 230 KT to ZS081.

ATAKO 1C: Minimum climb gradient 6.7% to ZS025, then 6.2% to ZS027. IAS MAX 230 KT to ZS027.

ATIRA 1C: Minimum climb gradient 6.7% to ZS025, then 6.2% to ZS027. IAS MAX 230 KT hasta ZS027.

CHATO 1C: Minimum climb gradient 6.0% to ZS024, then 5.8% to ZS081, after 3.8% to ZS083. IAS MAX 230 KT hasta ZS081.

LIMAY 1C: Minimum climb gradient 6.0% to ZS024, then 5.8% to ZS081. IAS MAX 230 KT hasta ZS081.

ORERA 1C: Minimum climb gradient 6.0% to ZS024, then 5.3% to ZS080. IAS MAX 230 KT hasta ZS024.

PUNOL 1C: Minimum climb gradient 6.0% to ZS024, then 5.3% to ZS080, after 3.6% to ZS082. IAS MAX 230 KT hasta ZS024.

TONAR 1C: Minimum climb gradient 6.9% to ZS026, then 4.3% to TONAR. IAS MAX 230 KT to ZS026.

TORES 1C: Minimum climb gradient 6.7% to ZS025, then 6.2% to ZS027. IAS MAX 230 KT hasta ZS027.

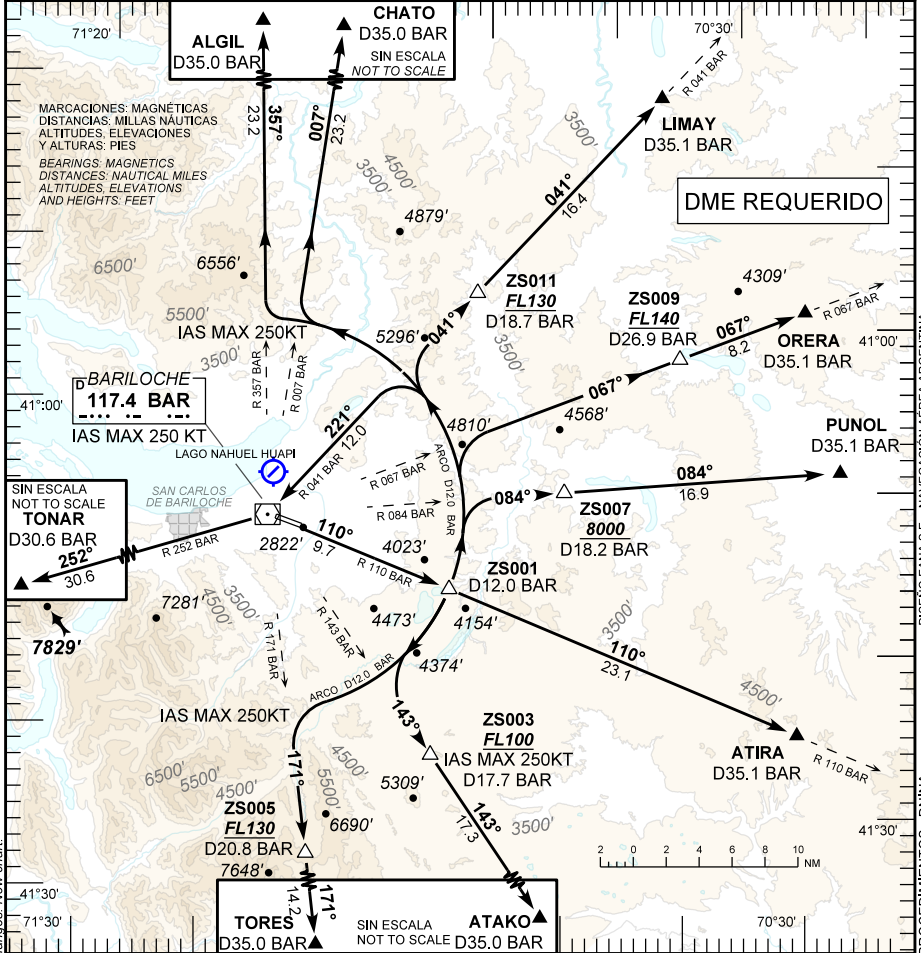
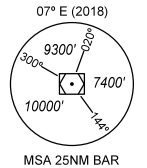


**SAN CARLOS DE BARILOCHE (SAZS)**  
RÍO NEGRO

**SID RWY 11**

ALGIL1E - ATAKO1E - ATIRA1E - CHATO1E - LIMAY1E - ORERA1E - PUNOL1E - TONAR1E - TORES1E

Requiere Certificación Certification required					AD ELEV	2761'
N/A					TRANS ALT	8000'
ATIS	BARILOCHE GND	BARILOCHE TWR	BARILOCHE APP	BARILOCHE CTL	EMERG	
127.90	121.80	119.10 118.65	119.10 118.65	119.10 118.65	121.50	
NOTA: ARCO IAS MAX 250 KT.			RMK: IAS MAX 250 KT ON ARC.			



SID: Proxíma página,  
SID: Next page.

SID RWY 11:

ALGIL 1E: Posterior al despegue interceptar R110 BAR hasta incorporarse por izquierda en arco 12 DME hasta cruzar R357 BAR, posterior viraje derecha para interceptar R357 BAR y seguir hasta posición ALGIL (35.0 BAR). Pendiente mínima de ascenso 5.5% hasta ZS001, luego 3.8% hasta R357 BAR. ARCO IAS MAX 250 KT.

ATAKO 1E: Posterior al despegue interceptar R110 BAR hasta incorporarse por derecha en arco 12 DME hasta cruzar R143 BAR, posterior viraje izquierda para interceptar R143 BAR hasta ZS003 (17.7 BAR), luego seguir R143 BAR hasta a posición ATAKO (35.0 BAR). Pendiente mínima de ascenso 5.5% hasta ZS003 (17.7 BAR). IAS MAX 250 KT hasta ZS003 (17.7 BAR).

ATIRA 1E: Posterior al despegue interceptar R110 BAR hasta ZS001 (12.0 BAR), luego seguir R 110 BAR hasta posición ATIRA (35.1 BAR). Pendiente mínima de ascenso 5.5% hasta ZS001 (12.0 BAR). IAS MAX 250 KT hasta ZS001(12.0 B AR).

CHATO 1E: Posterior al despegue interceptar R110 BAR hasta incorporarse por izquierda en arco 12 DME hasta cruzar R007 BAR, posterior viraje derecha para interceptar R 007 BAR hasta posición CHATO (35.1 BAR). Pendiente mínima de ascenso 5.5% hasta R007 BAR. ARCO IAS MAX 250 KT.

LIMAY 1E: Posterior al despegue interceptar R110 BAR hasta incorporarse por izquierda en arco 12 DME hasta cruzar R041 BAR, posterior viraje derecha para interceptar R041 BAR hasta ZS011(18.7 BAR), luego seguir R041 BAR hasta posición LIMAY (35.0 BAR). Pendiente mínima de ascenso 5.5% hasta R041 BAR, luego 5.4% hasta ZS011 (18.7 BAR). ARCO IAS MAX 250 KT.

ORERA 1E: Posterior al despegue interceptar R110 BAR hasta incorporarse por izquierda en arco 12 DME hasta cruzar R067 BAR, posterior viraje derecha para interceptar R067 BAR hasta ZS009 (26.9 BAR), luego seguir R067 BAR hasta posición ORERA (35.1 BAR). Pendiente mínima de ascenso 5.5% hasta ZS009 (26.9BAR). ARCO IAS MAX 250 KT.

PUNOL1E: Posterior al despegue interceptar R110 BAR hasta incorporarse por izquierda en arco 12 DME hasta cruzar R084 BAR, posterior viraje derecha para interceptar R084 BAR hasta ZS007 (18.2 BAR), luego seguir R084 BAR hasta posición PUNOL (35.1 BAR). Pendiente mínima de ascenso 5.5% hasta R084 BAR. AR CO IAS MAX 250 KT.

TONAR 1E: Posterior al despegue interceptar R 110 BAR hasta incorporarse por izquierda en arco 12 DME hasta cruzar R041 BAR, posterior viraje izquierda para interceptar R041 BAR hasta VOR BAR, luego interceptar y seguir R252 BAR hasta posición TONAR (30.6 BAR). Pendiente mínima de ascenso 6.1 % hasta VOR BAR. IAS MAX 250 KT hasta VOR BAR.

TORES 1E: Posterior al despegue interceptar R110 BAR hasta incorporarse por derecha en arco 12 DME hasta cruzar R171 BAR, posterior viraje izquierda para interceptar R171 BAR hasta ZS005 (20.8 BAR), luego seguir R171 hasta posición TORES (35.0 BAR). Pendiente mínima de ascenso 5.5% hasta ZS005 (20.8 BAR). IAS MAX 250 KT hasta ZS005 (20.8 BAR).

SID RWY 11:

ALGIL 1E: After take-off intercept R110 BAR to intercept and follow BAR 12 DME ARC to the left to intercept R357 BAR, then continue on R357 BAR to ALGIL (35.0 BAR). Minimum climb gradient 5.5% until ZS001, then 3.8% until R357 BAR. IAS MAX 250 KT ON ARC.

ATAKO 1E: After take-off intercept R 110 BAR to intercept and follow BAR 12 DME ARC to the right to intercept R143 BAR, then continue on R143 BAR to ZS003 (17.7 BAR). After continue on R143 BAR to ATAKO (35.0 BAR). Minimum climb gradient 5.5% to ZS003 (17.7 BAR). IAS MAX 250 KT to ZS003 (17.7 BAR).

ATIRA 1E: After take-off intercept R110 BAR to ZS001 (12.0 BAR), then continue and follow on R 110 BAR to ATIRA (35.1 BAR). Minimum climb gradient 5.5% to ZS001(12.0 BAR). IAS MAX 250 KT to ZS001(12.0 BAR).

CHATO 1E: After take-off intercept R110 BAR to intercept and follow BAR 12 DME ARC to the left to intercept R007 BAR, then continue on R007 BAR to CHATO (35.0 BAR). Minimum climb gradient 5.5% until R007 BAR. IAS MAX 250 KT ON ARC .

LIMAY 1E: After take-off intercept R110 BAR to intercept and follow BAR 12 DME ARC to the left to intercept R041 BAR, then continue on R041 BAR to ZS011 (18.7 BAR). After continue on R041 to LIMAY (35.1 BAR). Minimum climb gradient 5.5% until R041 BAR, then 5.4% to ZS011 (18.7 BAR). IAS MAX 250 KT ON ARC.

ORERA 1E: After take-off intercept R110 BAR to intercept and follow BAR 12 DME ARC to the left to intercept R067 BAR, then continue on R067 BAR to ZS009 (26.9 BAR). After continue on R 067 to ORERA (35.1 BAR). Minimum climb gradient 5.5% to ZS009 (26.9 BAR). IAS MAX 250 KT ON ARC.

PUNOL 1E: After take-off intercept R 110 BAR to intercept follow BAR 12 DME ARC to the left to intercept R084 BAR, then continue on R084 BAR to ZS007 (18.2 BAR): After continue on R084 BAR to PUNOL (35.1 BAR). Minimum climb gradient 5.5% until R084. IAS MAX 250 KT ON ARC.

TONAR 1E: After take-off intercept R110 BAR to intercept and follow BAR 12 DME ARC to the left to R041 BAR, then turn left and continue on R0 41 to BAR VOR. After intercept and continue on R252 to TONAR (30.6 BAR). Minimum climb gradient 6.1% to BAR VOR. IAS MAX 250 KT to BAR VOR.

TORES 1E: After take-off intercept R110 BAR to intercept and follow BAR 12 DME ARC to the right to intercept R171 BAR, after continue R171 BAR to ZS005 (20.8 BAR). After continue on R171 BAR to TORES (35.0 BAR). Minimum climb gradient 5.5% to ZS005 (20.8 BAR). IAS MAX 250 KT to ZS005 (20.8 BAR).

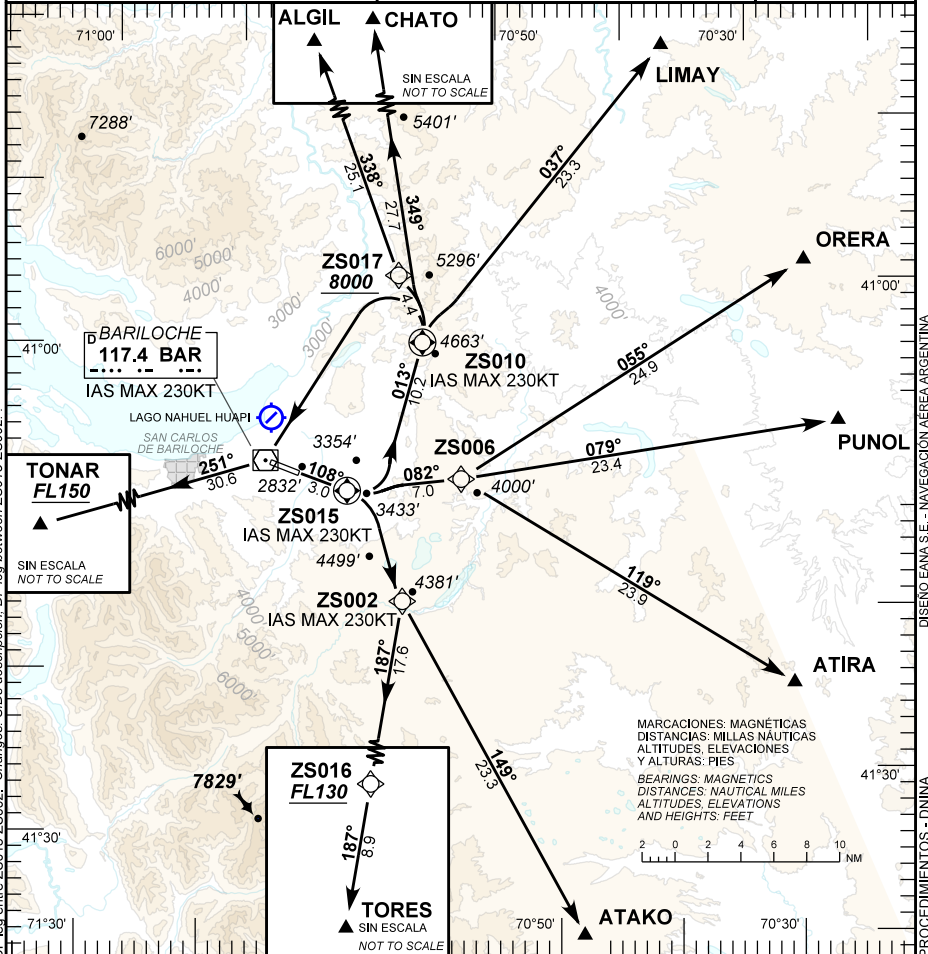
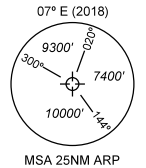
**SAN CARLOS DE BARILOCHE (SAZS)**

**SID RNP RWY 11**

RÍO NEGRO

ALGIL 1G - ATAKO 1G - ATIRA 1G - CHATO 1G - LIMAY 1G - ORERA 1G - PUNOL 1G - TONAR 1G - TORES 1G

Requiere Certificación Certification required						AD ELEV	2761'
RNP 1 / RNAV 1 GNSS						TRANS ALT	8000'
ATIS	BARILOCHE GND	BARILOCHE TWR	BARILOCHE APP	BARILOCHE CTL	EMERG		
127.90	121.80	119.10 118.65	119.10 118.65	119.10 118.65	121.50		
NOTA: NIL.				RMK: NIL.			



**SID RNP RWY 11:**  
 ALGIL 1G: Pendiente mínima de ascenso 4.8% hasta ZS010, luego 4.1% hasta ZS017, IAS MAX 230 KT hasta ZS010.  
 ATAKO 1G: Pendiente mínima de ascenso 6.0% hasta ZS002, IAS MAX 230 KT hasta ZS002.  
 ATIRA 1G; ORERA 1G; PUNOL 1G: Pendiente mínima de ascenso 4.8% hasta ZS006, IAS MAX 230 KT hasta ZS015.  
 CHATO 1G; LIMAY 1G: Pendiente mínima de ascenso 4.8% hasta ZS010, IAS MAX 230 KT hasta ZS010.  
 TONAR 1G: Pendiente mínima de ascenso 4.8% hasta BAR, IAS MAX 230 KT hasta BAR.  
 TORES 1G: Pendiente mínima de ascenso 6.0% hasta ZS002, luego 5.9% hasta ZS016, IAS MAX 230 KT hasta ZS002.

**SID RNP RWY 11:**  
 ALGIL 1G: Minimum climb gradient 4.8% to ZS010, then 4.1% to ZS017, IAS MAX 230 KT to ZS010.  
 ATAKO 1G: Minimum climb gradient 6.0% to ZS002, IAS MAX 230 KT to ZS002.  
 ATIRA 1G; ORERA 1G; PUNOL 1G: Minimum climb gradient 4.8% to ZS006, IAS MAX 230 KT to ZS015.  
 CHATO 1G; LIMAY 1G: Minimum climb gradient 4.8% to ZS010, IAS MAX 230 KT to ZS010.  
 TONAR 1G: Minimum climb gradient 4.8% to BAR, IAS MAX 230 KT to BAR.  
 TORES 1G: Minimum climb gradient 6.0% to ZS002, then 5.9% to ZS016, IAS MAX 230 KT to ZS002.

PANS OPS - Cambios: SIDs description; DF - Ica entre ZS015-ZS002; Changes: SIDs description; DF - Ica between ZS015-ZS002.

DISEÑO EANA S.E. - NAVEGACIÓN AEREA ARGENTINA

### 1/4 SAN CARLOS DE BARILOCHE (SAZS) STAR RNP RWY 29

ALGIL 1Q - ATAKO 1Q - ATIRA 1Q - CHATO 1Q - ORERA 1Q - PUNOL 1Q - TONAR 1Q - TORES 1Q

Seq Num	Fix Ident	Path Terminator	Fly Over	Distance (NM)	Course M°(T°)	Turn	Altitude (ft/FL)	Altitude Description	Speed Limit (Kt)	Navigation Specification	RNP	Dec (ARP 2018)
010	ALGIL	IF	N	N/A	N/A	N/A	N/A	N/A	N/A	RNAV1 or RNP1	1.0	7 E
020	ZS038	TF	N	5.4	152 (158.1)	N/A	FL 130	-	N/A	RNAV1 or RNP1	1.0	7 E
030	ZS039	TF	N	9.5	152 (158.1)	N/A	FL 110 FL 090	- +	N/A	RNAV1 or RNP1	1.0	7 E
040	DOGLA	TF	N	26.1	152 (158.0)	N/A	7300	+	N/A	RNAV1 or RNP1	1.0	7 E
010	CHATO	IF	N	N/A	N/A	N/A	N/A	N/A	N/A	RNAV1 or RNP1	1.0	7 E
020	ZS039	TF	N	13.0	174 (180.5)	N/A	FL 110 FL 090	- +	N/A	RNAV1 or RNP1	1.0	7 E
030	DOGLA	TF	N	26.1	152 (158.0)	N/A	7300	+	N/A	RNAV1 or RNP1	1.0	7 E

31 ENERO 2019

DEPARTAMENTO INFORMACIÓN AERONÁUTICA

AMDT AIRAC 2/18

## 2/4 SAN CARLOS DE BARILOCHE (SAZS) STAR RNP RWY 29

ALGIL 1Q - ATAKO 1Q - ATIRA 1Q - CHATO 1Q - ORERA 1Q - PUNOL 1Q - TONAR 1Q - TORES 1Q

Seq Num	Fix Ident	Path Terminator	Fly Over	Distance (NM)	Course M°(T°)	Turn	Altitude (ft/FL)	Altitude Description	Speed Limit (Kt)	Navigation Specification	RNP	Dec (ARP 2018)
010	ORERA	IF	N	N/A	N/A	N/A	N/A	N/A	N/A	RNAV1 or RNP1	1.0	7 E
020	ZS040	TF	N	6.3	225 (230.8)	N/A	FL 140	-	N/A	RNAV1 or RNP1	1.0	7 E
030	DOGLA	TF	N	14.4	225 (231.0)	N/A	7300	+	N/A	RNAV1 or RNP1	1.0	7 E
010	PUNOL	IF	N	N/A	N/A	N/A	N/A	N/A	N/A	RNAV1 or RNP1	1.0	7 E
020	DOGLA	TF	N	17.9	254 (259.9)	N/A	7300	+	N/A	RNAV1 or RNP1	1.0	7 E
010	ATIRA	IF	N	N/A	N/A	N/A	N/A	N/A	N/A	RNAV1 or RNP1	1.0	7 E
020	ILRAM	TF	N	17.6	293 (298.9)	N/A	7300	+	N/A	RNAV1 or RNP1	1.0	7 E
010	ATAKO	IF	N	N/A	N/A	N/A	N/A	N/A	N/A	RNAV1 or RNP1	1.0	7 E

### 3/4 SAN CARLOS DE BARILOCHE (SAZS) STAR RNP RWY 29

ALGIL 1Q - ATAKO 1Q - ATIRA 1Q - CHATO 1Q - ORERA 1Q - PUNOL 1Q - TONAR 1Q - TORES 1Q

Seq Num	Fix Ident	Path Terminator	Fly Over	Distance (NM)	Course M°(T°)	Turn	Altitude (ft/FL)	Altitude Description	Speed Limit (Kt)	Navigation Specification	RNP	Dec (ARP 2018)
020	ZS041	TF	N	8.9	344 (351.0)	N/A	FL 120	-	N/A	RNAV1 or RNP1	1.0	7 E
030	ZS043	TF	N	6.4	344 (351.0)	N/A	FL 090	+	N/A	RNAV1 or RNP1	1.0	7 E
040	EKIVO	TF	N	4.1	345 (351.0)	N/A	7300	+	N/A	RNAV1 or RNP1	1.0	7 E
010	TORES	IF	N/A	N/A	N/A	N/A	N/A	N/A	N/A	RNAV1 or RNP1	1.0	7 E
020	ZS042	TF	N	6.1	028 (034.9)	N/A	FL 140	-	N/A	RNAV1 or RNP1	1.0	7 E
030	ZS044	TF	N	5.1	028 (034.8)	N/A	FL 140 FL 100	- +	N/A	RNAV1 or RNP1	1.0	7 E
040	ZS043	TF	N	12.8	028 (034.7)	N/A	FL 090	+	N/A	RNAV1 or RNP1	1.0	7 E
050	EKIVO	TF	N	4.1	345 (351.0)	N/A	7300	+	N/A	RNAV1 or RNP1	1.0	7 E

### 4/4 SAN CARLOS DE BARILOCHE (SAZS) STAR RNP RWY 29

ALGIL 1Q - ATAKO 1Q - ATIRA 1Q - CHATO 1Q - ORERA 1Q - PUNOL 1Q - TONAR 1Q - TORES 1Q

Seq Num	Fix Ident	Path Terminator	Fly Over	Distance (NM)	Course M°(T°)	Turn	Altitude (ft/FL)	Altitude Description	Speed Limit (Kt)	Navigation Specification	RNP	Dec (ARP 2018)
010	TONAR	IF	N	N/A	N/A	N/A	N/A	N/A	N/A	RNAV1 or RNP1	1.0	7 E
020	ZS026	TF	N	14.1	072 (078.5)	N/A	FL 130	+	N/A	RNAV1 or RNP1	1.0	7 E
030	BAR	TF	N	16.5	072 (078.3)	N/A	FL 100	+	N/A	RNAV1 or RNP1	1.0	7 E

31 ENERO 2019

DEPARTAMENTO INFORMACIÓN AERONÁUTICA

AMDT AIRAC 2/18



**SAN CARLOS DE BARILOCHE (SAZS) STAR RNP RWY 29**  
**ALGIL 1Q - ATAKO 1Q - ATIRA 1Q - CHATO 1Q - ORERA 1Q -**  
**PUNOL 1Q - TONAR 1Q - TORES 1Q**

FIX IDENT	COORDINATES
BAR	41°08'24.94" S 071°11'20.38" W
ALGIL	40°33'29.00" S 071°08'19.00" W
ZS038	40°38'30.46" S 071°05'40.50" W
ZS039	40°47'19.14" S 071°01'01.47" W
DOGLA	41°11'31.78" S 070°48'07.88" W
CHATO	40°34'19.00" S 071°00'53.00" W
ORERA	40°58'26.00" S 070°26'51.00" W
ZS040	41°02'25.89" S 070°33'19.24" W
PUNOL	41°08'22.00" S 070°24'52.00" W
ATIRA	41°24'13.00" S 070°29'47.00" W
ILRAM	41°15'43.00" S 070°50'16.00" W
ATAKO	41°38'49.00" S 070°48'13.00" W
ZS041	41°29'58.77" S 070°50'04.71" W
EKIVO	41°19'37.10" S 070°52'15.02" W
TORES	41°43'24.00" S 071°09'40.00" W
ZS042	41°38'24.88" S 071°05'01.89" W
ZS044	41°34'11.29" S 071°01'06.80" W
ZS043	41°23'39.86" S 070°51'24.21" W
TONAR	41°14'30.00" S 071°51'00.00" W
ZS026	41°11'43.38" S 071°32'41.86" W

31 ENERO 2019

DEPARTAMENTO INFORMACIÓN  
AERONÁUTICA

AMDT AIRAC 2/18

## 1/2 SAN CARLOS DE BARILOCHE (SAZS) ILS X RWY 29

Seq Num	Fix Ident	Path Terminator	Fly Over	Distance (NM)	Course M(T)	Turn	Altitude (ft/FL)	Altitude Description	Speed Limit (Kt)	Navigation Specification	RNP	Dec (ARP 2018)
010	BAR	IF	N	N/A	N/A	N/A	FL 100	+	-220	RNP APCH	1.0	7 E
020	ZS201	TF	N	17.5	120 (126.5)	N/A	7300	+	-180	RNP APCH	1.0	7 E
030	ILRAM	TF	N	3.6	024 (030.5)	N/A	7300	+	-180	RNP APCH	1.0	7 E
040	ZS208	TF	N	1.8	288 (294.6)	N/A	6500	+	-180	RNP APCH	1.0	7 E
050	PUKIB	TF	N	0.7	288 (294.5)	N/A	6200	+	-180	RNP APCH	1.0	7 E
010	PUKIB	N	N/A	N/A	N/A	N/A	6200	+	-180	N/A	N/A	7 E
020	ZS204	CF	N	2.2	288 (294.6)	N/A	6200	@	N/A	N/A	N/A	7 E
030	RW29	CF	Y	10.6	288 (294.7)	N/A	2818	@	N/A	N/A	N/A	7 E

## 2/2 SAN CARLOS DE BARILOCHE (SAZS) ILS X RWY 29

Seq Num	Fix Ident	Path Terminator	Fly Over	Distance (NM)	Course M°(T°)	Turn	Altitude (ft/FL)	Altitude Description	Speed Limit (Kt)	Navigation Specification	RNP	Dec (ARP 2018)
040	ZS107	CF	Y	9.0	288 (294.8)	N/A	4500	+	-210	RNP APCH	1.0	7 E
050	BAR	DF	N	N/A	N/A	R	8300	+	-210	RNP APCH	1.0	7 E
060	BAR	HM	Y	4.0	108 (114.6)	L	FL 100	+	-220	RNP APCH	1.0	7 E

31 ENERO 2019

DEPARTAMENTO INFORMACIÓN AERONÁUTICA

AMDT AIRAC 2/18

## SAN CARLOS DE BARILOCHE (SAZS) ILS X RWY 29

FIX IDENT	COORDINATES
BAR	41°08'24.94" S 071°11'20.38" W
PUKIB	41°14'40.59" S 070°53'16.93" W
ZS204	41°13'45.82" S 070°55'55.62" W
RW29	41°09'19.84" S 071°08'42.75" W
ZS107	41°05'46.33" S 071°18'54.41" W
ILRAM	41°15'43.00" S 070°50'16.00" W
ZS208	41°14'57.59" S 070°52'27.57" W
ZS201	41°18'50.97" S 070°52'42.77" W

31 ENERO 2019

DEPARTAMENTO INFORMACIÓN  
AERONÁUTICA

AMDT AIRAC 2/18

## 1/2 SAN CARLOS DE BARILOCHE (SAZS) RNP Z RWY 29 (LNAV/VNAV)

Seq Num	Fix Ident	Path Terminator	Fly Over	Distance (NM)	Course M°(T°)	Turn	Altitude (ft/FL)	Altitude Description	Speed Limit (Kt)	Navigation Specification	RNP	Dec (ARP 2018)
010	ILRAM	IF	N	N/A	N/A	N/A	7300	+	-220	RNP APCH	1.0	7 E
020	ZS208	TF	N	1.8	288 (294.6)	N/A	6500	+	-220	RNP APCH	1.0	7 E
030	PUKIB	TF	N	0.7	288 (294.5)	N/A	6200	+	-180	RNP APCH	1.0	7 E
010	DOGLA	IF	N	N/A	N/A	N/A	7300	+	-220	RNP APCH	1.0	7 E
020	PUKIB	TF	N	5.0	225 (231.1)	N/A	6200	+	-180	RNP APCH	1.0	7 E
010	EKIVO	IF	N	N/A	N/A	N/A	7300	+	-220	RNP APCH	1.0	7 E
020	PUKIB	TF	N	5.0	345 (351.1)	N/A	6200	+	-180	RNP APCH	1.0	7 E
010	PUKIB	IF	N	N/A	N/A	N/A	6200	+	-180	RNP APCH	1.0	7 E

31 ENERO 2019

DEPARTAMENTO INFORMACIÓN AERONÁUTICA

AMDT AIRAC 2/18

## 2/2 SAN CARLOS DE BARILOCHE (SAZS) RNP Z RWY 29 (LNAV/VNAV)

Seq Num	Fix Ident	Path Terminator	Fly Over	Distance (NM)	Course M°(T°)	Turn	Altitude (ft/FL)	Altitude Description	Speed Limit (Kt)	Navigation Specification	RNP	Dec (ARP 2018)
020	VUKEL	TF	N	2.2	288 (294.6)	N/A	6200	+	N/A	RNP APCH	1.0	7 E
030	ZS104	TF	N	3.8	288 (294.6)	N/A	5000	+	N/A	RNP APCH	0.3	7 E
040	ZS105	TF	N	3.4	288 (294.7)	N/A	3910	+	N/A	RNP APCH	0.3	7 E
050	RW29	TF	N	3.5	288 (294.7)	N/A	2811	@	N/A	RNP APCH	0.3	7 E
060	ZS107	CF	Y	8.5	288 (294.8)	N/A	4500	+	-210	RNP APCH	1.0	7 E
070	BAR	DF	N	N/A	N/A	R	8300	+	-210	RNP APCH	1.0	7 E
080	BAR	HM	Y	4.0	108 (114.6)	L	FL 100	+	-220	RNP APCH	1.0	7 E

31 ENERO 2019

DEPARTAMENTO INFORMACIÓN AERONÁUTICA

AMDT AIRAC 2/18

**SAN CARLOS DE BARILOCHE (SAZS) RNP Z RWY 29  
(LNAV/VNAV)**

<b>FIX IDENT</b>	<b>COORDINATES</b>
ILRAM	41°15'43.00" S 070°50'16.00" W
DOGLA	41°11'31.78" S 070°48'07.88" W
EKIVO	41°19'37.10" S 070°52'15.02" W
PUKIB	41°14'40.59" S 070°53'16.93" W
VUKEL	41°13'46.35" S 070°55'54.02" W
ZS104	41°12'12.15" S 071°00'26.40" W
ZS105	41°10'46.40" S 071°04'33.72" W
RW29	41°09'19.84" S 071°08'42.75" W
BAR	41°08'24.94" S 071°11'20.38" W
ZS208	41°14'57.59" S 070°52'27.57" W
ZS107	41°05'46.33" S 071°18'54.41" W

31 ENERO 2019

DEPARTAMENTO INFORMACIÓN  
AERONÁUTICA

AMDT AIRAC 2/18

## 1/2 SAN CARLOS DE BARILOCHE (SAZS) RNP Y RWY 29 (LNAV/VNAV)

Seq Num	Fix Ident	Path Terminator	Fly Over	Distance (NM)	Course M°(T°)	Turn	Altitude (ft/FL)	Altitude Description	Speed Limit (Kt)	Navigation Specification	RNP	Dec (ARP 2018)
010	BAR	IF	N	N/A	N/A	N/A	FL 100	+	-220	RNP APCH	1.0	7 E
020	ZS101	TF	N	15.0	120 (126.5)	N/A	6200	+	-180	RNP APCH	1.0	7 E
030	PUKIB	TF	N	3.1	024 (030.5)	L	6200	+	-180	RNP APCH	1.0	7 E
010	PUKIB	IF	N	N/A	N/A	N/A	6200	+	-180	RNP APCH	1.0	7 E
020	VUKEL	TF	N	2.2	288 (294.6)	N/A	6200	+	N/A	RNP APCH	1.0	7 E
030	ZS104	TF	N	3.8	288 (294.6)	N/A	5000	+	N/A	RNP APCH	0.3	7 E
040	ZS105	TF	N	3.4	288 (294.7)	N/A	3910	+	N/A	RNP APCH	0.3	7 E
050	RW29	TF	Y	3.5	288 (294.7)	N/A	2811	@	N/A	RNP APCH	0.3	7 E

31 ENERO 2019

DEPARTAMENTO INFORMACIÓN AERONÁUTICA

AMDT AIRAC 2/18



## 2/2 SAN CARLOS DE BARILOCHE (SAZS) RNP Y RWY 29 (LNAV/VNAV)

Seq Num	Fix Ident	Path Terminator	Fly Over	Distance (NM)	Course M°(T°)	Turn	Altitude (ft/FL)	Altitude Description	Speed Limit (Kt)	Navigation Specification	RNP	Dec (ARP 2018)
060	ZS107	CF	Y	8.5	288 (294.8)	N/A	4500	+	-210	RNP APCH	1.0	7 E
070	BAR	DF	N	N/A	N/A	R	8300	+	-210	RNP APCH	1.0	7 E
080	BAR	HM	Y	4.0	108 (114.6)	L	FL 100	+	-220	RNP APCH	1.0	7 E

31 ENERO 2019

DEPARTAMENTO INFORMACIÓN AERONÁUTICA

AMDT AIRAC 2/18

**SAN CARLOS DE BARILOCHE (SAZS) RNP Y RWY 29  
(LNAV/VNAV)**

<b>FIX IDENT</b>	<b>COORDINATES</b>
BAR	41°08'24.94" S 071°11'20.38" W
ZS101	41°17'21.69" S 070°55'22.84" W
PUKIB	41°14'40.59" S 070°53'16.93" W
VUKEL	41°13'46.35" S 070°55'54.02" W
ZS104	41°12'12.15" S 071°00'26.40" W
ZS105	41°10'46.40" S 071°04'33.72" W
RW29	41°09'19.84" S 071°08'42.75" W
ZS107	41°05'46.33" S 071°18'54.41" W

31 ENERO 2019

DEPARTAMENTO INFORMACIÓN  
AERONÁUTICA

AMDT AIRAC 2/18

# 1/1 SAN CARLOS DE BARILOCHE (SAZS) RNP RWY 11 (LNA

# V/VNAV)

Seq Num	Fix Ident	Path Terminator	Fly Over	Distance (NM)	Course M°(T°)	Turn	Altitude (ft/FL)	Altitude Description	Speed Limit (Kt)	Navigation Specification	RNP	Dec (ARP 2018)
010	BAR	IF	N	N/A	N/A	N/A	FL 100	+	-220	RNP APCH	1.0	7 E
020	ZS305	TF	N	12.4	306 (312.6)	N/A	6200	+	-220	RNP APCH	1.0	7 E
030	VUDUB	TF	N	3.8	198 (204.9)	N/A	6200	+	-180	RNP APCH	1.0	7 E
040	TEGOP	TF	N	2.0	108 (114.9)	N/A	6200	+	N/A	RNP APCH	1.0	7 E
050	RW11	TF	Y	10.7	108 (114.7)	N/A	2789	@	N/A	RNP APCH	0.3	7 E
060	ZS104	CF	Y	8.1	108 (114.6)	N/A	4800	+	-210	RNP APCH	1.0	7 E
070	BAR	DF	N	N/A	N/A	R	7700	+	-210	RNP APCH	1.0	7 E
080	BAR	HM	Y	4.0	288 (294.9)	L	FL 100	+	-220	RNP APCH	1.0	7 E

**SAN CARLOS DE BARILOCHE (SAZS) RNP RWY 11  
(LNAV/VNAV)**

<b>FIX IDENT</b>	<b>COORDINATES</b>
BAR	41°08'24.94" S 071°11'20.38" W
ZS305	41°00'02.47" S 071°23'23.94" W
VUDUB	41°03'27.66" S 071°25'29.70" W
TEGOP	41°04'18.20" S 071°23'05.80" W
RW11	41°08'48.00" S 071°10'14.20" W
ZS104	41°12'12.15" S 071°00'26.40" W

31 ENERO 2019

DEPARTAMENTO INFORMACIÓN  
AERONÁUTICA

AMDT AIRAC 2/18

## 1/6 SAN CARLOS DE BARILOCHE (SAZS) SID RNP RWY 29

ALGIL 1C - ATAKO 1C - ATIRA 1C - CHATO 1C - LIMAY 1

C - ORERA 1C - PUNOL 1C - TONAR 1C - TORES 1C

Seq Num	Fix Ident	Path Terminator	Fly Over	Distance (NM)	Course M°(T°)	Turn	Altitude (ft/FL)	Altitude Description	Speed Limit (Kt)	Navigation Specification	RNP	Dec (ARP 2018)
010	GEMOB	CF	Y	8.8	287 (294.1)	N/A	N/A	N/A	-230	RNAV1 or RNP1	1.0	7 E
020	ZS025	DF	N	N/A	N/A	L	N/A	N/A	-230	RNAV1 or RNP1	1.0	7 E
030	ZS026	TF	N	6.4	252 (258.5)	N/A	N/A	N/A	-230	RNAV1 or RNP1	1.0	7 E
040	TONAR	TF	N	14.1	251 (258.7)	N/A	FL 160	+	N/A	RNAV1 or RNP1	1.0	7 E
010	GEMOB	CF	Y	8.8	287 (294.1)	N/A	N/A	N/A	-230	RNAV1 or RNP1	1.0	7 E
020	ZS025	DF	N	N/A	N/A	L	N/A	N/A	-230	RNAV1 or RNP1	1.0	7 E
030	ZS027	TF	N	5.3	155 (161.5)	N/A	N/A	N/A	-230	RNAV1 or RNP1	1.0	7 E
040	ZS028	TF	N	7.8	155 (161.5)	N/A	FL 130	+	N/A	RNAV1 or RNP1	1.0	7 E

31 ENERO 2019

DEPARTAMENTO INFORMACIÓN AERONÁUTICA

AMDT

AIRAC 2/18

## 2/6 SAN CARLOS DE BARILOCHE (SAZS) SID RNP RWY 29

ALGIL 1C - ATAKO 1C - ATIRA 1C - CHATO 1C - LIMAY 1

C - ORERA 1C - PUNOL 1C - TONAR 1C - TORES 1C

Seq Num	Fix Ident	Path Terminator	Fly Over	Distance (NM)	Course M°(T°)	Turn	Altitude (ft/FL)	Altitude Description	Speed Limit (Kt)	Navigation Specification	RNP	Dec (ARP 2018)
050	TORES	TF	N	21.7	154 (161.4)	N/A	N/A	N/A	N/A	RNAV1 or RNP1	1.0	7 E
010	GEMOB	CF	Y	8.8	287 (294.1)	N/A	N/A	N/A	-230	RNAV1 or RNP1	1.0	7 E
020	ZS025	DF	N	N/A	N/A	L	N/A	N/A	-230	RNAV1 or RNP1	1.0	7 E
030	ZS027	TF	N	5.3	155 (161.5)	N/A	N/A	N/A	-230	RNAV1 or RNP1	1.0	7 E
040	ZS028	TF	N	7.8	155 (161.5)	N/A	FL 130	+	N/A	RNAV1 or RNP1	1.0	7 E
050	ZS085	TF	N	10.6	118 (124.8)	N/A	FL 150	+	N/A	RNAV1 or RNP1	1.0	7 E
060	ATAKO	TF	N	17.4	118 (124.5)	N/A	N/A	N/A	N/A	RNAV1 or RNP1	1.0	7 E
010	GEMOB	CF	Y	8.8	287 (294.1)	N/A	N/A	N/A	-230	RNAV1 or RNP1	1.0	7 E

31 ENERO 2019

DEPARTAMENTO INFORMACIÓN AERONÁUTICA

AMDT AIRAC 2/18

### 3/6 SAN CARLOS DE BARILOCHE (SAZS) SID RNP RWY 29

ALGIL 1C - ATAKO 1C - ATIRA 1C - CHATO 1C - LIMAY 1

C - ORERA 1C - PUNOL 1C - TONAR 1C - TORES 1C

Seq Num	Fix Ident	Path Terminator	Fly Over	Distance (NM)	Course M(T°)	Turn	Altitude (ft/FL)	Altitude Description	Speed Limit (Kt)	Navigation Specification	RNP	Dec (ARP 2018)
020	ZS024	DF	N	N/A	N/A	R	N/A	N/A	-230	RNAV1 or RNP1	1.0	7 E
030	ZS081	TF	N	7.9	055 (061.3)	N/A	FL 120	+	N/A	RNAV1 or RNP1	1.0	7 E
040	ALGIL	TF	N	23.5	350 (356.6)	N/A	N/A	N/A	N/A	RNAV1 or RNP1	1.0	7 E
010	GEMOB	CF	Y	8.8	287 (294.1)	N/A	N/A	N/A	-230	RNAV1 or RNP1	1.0	7 E
020	ZS024	DF	N	N/A	N/A	R	N/A	N/A	-230	RNAV1 or RNP1	1.0	7 E
030	ZS081	TF	N	7.9	055 (061.3)	N/A	FL 120	+	N/A	RNAV1 or RNP1	1.0	7 E
040	ZS083	TF	N	8.6	004 (010.6)	N/A	FL 140	+	N/A	RNAV1 or RNP1	1.0	7 E
050	CHATO	TF	N	14.4	004 (010.6)	N/A	N/A	N/A	N/A	RNAV1 or RNP1	1.0	7 E

31 ENERO 2019

DEPARTAMENTO INFORMACIÓN AERONÁUTICA

AMDT AIRAC 2/18

### 4/6 SAN CARLOS DE BARILOCHE (SAZS) SID RNP RWY 29

ALGIL 1C - ATAKO 1C - ATIRA 1C - CHATO 1C - LIMAY 1

C - ORERA 1C - PUNOL 1C - TONAR 1C - TORES 1C

Seq Num	Fix Ident	Path Terminator	Fly Over	Distance (NM)	Course M(T°)	Turn	Altitude (ft/FL)	Altitude Description	Speed Limit (Kt)	Navigation Specification	RNP	Dec (ARP 2018)
010	GEMOB	CF	Y	8.8	287 (294.1)	N/A	N/A	N/A	-230	RNAV1 or RNP1	1.0	7 E
020	ZS024	DF	N	N/A	N/A	R	N/A	N/A	-230	RNAV1 or RNP1	1.0	7 E
030	ZS081	TF	N	7.9	055 (061.3)	N/A	FL 120	+	N/A	RNAV1 or RNP1	1.0	7 E
040	LIMAY	TF	N	25.4	055 (061.0)	N/A	N/A	N/A	N/A	RNAV1 or RNP1	1.0	7 E
010	GEMOB	CF	Y	8.8	287 (294.1)	N/A	N/A	N/A	-230	RNAV1 or RNP1	1.0	7 E
020	ZS024	DF	N	N/A	N/A	R	N/A	N/A	-230	RNAV1 or RNP1	1.0	7 E
030	ZS080	TF	N	8.8	088 (094.8)	N/A	FL 120	+	N/A	RNAV1 or RNP1	1.0	7 E
040	ORERA	TF	N	28.4	078 (083.5)	N/A	N/A	N/A	N/A	RNAV1 or RNP1	1.0	7 E



### 5/6 SAN CARLOS DE BARILOCHE (SAZS) SID RNP RWY 29

ALGIL 1C - ATAKO 1C - ATIRA 1C - CHATO 1C - LIMAY 1

C - ORERA 1C - PUNOL 1C - TONAR 1C - TORES 1C

Seq Num	Fix Ident	Path Terminator	Fly Over	Distance (NM)	Course M(T)	Turn	Altitude (ft/FL)	Altitude Description	Speed Limit (Kt)	Navigation Specification	RNP	Dec (ARP 2018)
010	GEMOB	CF	Y	8.8	287 (294.1)	N/A	N/A	N/A	-230	RNAV1 or RNP1	1.0	7 E
020	ZS024	DF	N	N/A	N/A	R	N/A	N/A	-230	RNAV1 or RNP1	1.0	7 E
030	ZS080	TF	N	8.8	088 (094.8)	N/A	FL 120	+	N/A	RNAV1 or RNP1	1.0	7 E
040	ZS082	TF	N	14.0	097 (103.0)	N/A	FL 150	+	N/A	RNAV1 or RNP1	1.0	7 E
050	PUNOL	TF	N	16.5	097 (102.7)	N/A	N/A	N/A	N/A	RNAV1 or RNP1	1.0	7 E
010	GEMOB	CF	Y	8.8	287 (294.1)	N/A	N/A	N/A	-230	RNAV1 or RNP1	1.0	7 E
020	ZS025	DF	N	N/A	N/A	L	N/A	N/A	-230	RNAV1 or RNP1	1.0	7 E
030	ZS027	TF	N	5.3	155 (161.5)	N/A	N/A	N/A	-230	RNAV1 or RNP1	1.0	7 E

### 6/6 SAN CARLOS DE BARILOCHE (SAZS) SID RNP RWY 29

ALGIL 1C - ATAKO 1C - ATIRA 1C - CHATO 1C - LIMAY 1

C - ORERA 1C - PUNOL 1C - TONAR 1C - TORES 1C

Seq Num	Fix Ident	Path Terminator	Fly Over	Distance (NM)	Course M°(T°)	Turn	Altitude (ft/FL)	Altitude Description	Speed Limit (Kt)	Navigation Specification	RNP	Dec (ARP 2018)
040	ZS028	TF	N	7.8	155 (161.5)	N/A	FL 130	+	N/A	RNAV1 or RNP1	1.0	7 E
050	ZS084	TF	N	11.8	086 (092.2)	N/A	FL 150	+	N/A	RNAV1 or RNP1	1.0	7 E
060	ATIRA	TF	N	25.2	086 (091.8)	N/A	N/A	N/A	N/A	RNAV1 or RNP1	1.0	7 E

31 ENERO 2019

DEPARTAMENTO INFORMACIÓN AERONÁUTICA

AMDT AIRAC 2/18

**SAN CARLOS DE BARILOCHE (SAZS) SID RNP RWY 29**ALGIL 1C - ATAKO 1C - ATIRA 1C - CHATO 1C - LIMAY 1  
ORERA 1C - PUNOL 1C - TONAR 1C - TORES 1C

C -

FIX IDENT	COORDINATES
GEMOB	41°05'09.00" S 071°21'02.00" W
ZS025	41°10'26.42" S 071°24'21.48" W
ZS026	41°11'43.38" S 071°32'41.86" W
TONAR	41°14'30.00" S 071°51'00.00" W
ZS027	41°15'30.04" S 071°22'06.94" W
ZS028	41°22'51.93" S 071°18'50.86" W
TORES	41°43'24.00" S 071°09'40.00" W
ZS085	41°28'54.36" S 071°07'18.51" W
ATAKO	41°38'49.00" S 070°48'13.00" W
ZS024	41°00'47.66" S 071°15'39.55" W
ZS081	40°56'59.52" S 071°06'27.37" W
ALGIL	40°33'29.00" S 071°08'19.00" W
ZS083	40°48'30.22" S 071°04'21.75" W
CHATO	40°34'19.00" S 071°00'53.00" W
LIMAY	40°44'46.00" S 070°37'11.00" W
ZS080	41°01'32.42" S 071°04'07.78" W
ORERA	40°58'26.00" S 070°26'51.00" W
ZS082	41°04'41.67" S 070°46'09.84" W
PUNOL	41°08'22.00" S 070°24'52.00" W
ZS084	41°23'20.03" S 071°03'13.22" W
ATIRA	41°24'13.00" S 070°29'47.00" W

31 ENERO 2019

DEPARTAMENTO INFORMACIÓN  
AERONÁUTICA

AMDT AIRAC 2/18

### 1/4 SAN CARLOS DE BARILOCHE (SAZS) SID RNP RWY 11

ALGIL 1G - ATAKO 1G - ATIRA 1G - CHATO 1G - LIMAY 1G - ORERA 1G - PUNOL 1G - TONAR 1G - TORES 1G

Seq Num	Fix Ident	Path Terminator	Fly Over	Distance (NM)	Course M°(T°)	Turn	Altitude (ft/FL)	Altitude Description	Speed Limit (Kt)	Navigation Specification	RNP	Dec (ARP 2018)
010	ZS015	CF	Y	3.0	108 (114.7)	N/A	N/A	N/A	-230	RNAV1 or RNP1	1.0	7 E
020	ZS010	CF	Y	10.2	013 (019.8)	N/A	N/A	N/A	-230	RNAV1 or RNP1	1.0	7 E
030	BAR	DF	N	N/A	N/A	L	N/A	N/A	-230	RNAV1 or RNP1	1.0	7 E
040	TONAR	TF	N	30.6	251 (258.7)	N/A	FL 150	+	N/A	RNAV1 or RNP1	1.0	7 E
010	ZS015	CF	Y	3.0	108 (114.7)	N/A	N/A	N/A	-230	RNAV1 or RNP1	1.0	7 E
020	ZS010	CF	Y	10.2	013 (019.8)	N/A	N/A	N/A	-230	RNAV1 or RNP1	1.0	7 E
030	ZS017	TF	N	4.4	338 (344.5)	N/A	8000	+	N/A	RNAV1 or RNP1	1.0	7 E
040	ALGIL	TF	N	25.1	338 (344.6)	N/A	N/A	N/A	N/A	RNAV1 or RNP1	1.0	7 E

31 ENERO 2019

DEPARTAMENTO INFORMACIÓN AERONÁUTICA

AMDT AIRAC 2/18

## 2/4 SAN CARLOS DE BARILOCHE (SAZS) SID RNP RWY 11

ALGIL 1G - ATAKO 1G - ATIRA 1G - CHATO 1G - LIMAY 1G - ORERA 1G - PUNOL 1G - TONAR 1G - TORES 1G

Seq Num	Fix Ident	Path Terminator	Fly Over	Distance (NM)	Course M°(T°)	Turn	Altitude (ft/FL)	Altitude Description	Speed Limit (Kt)	Navigation Specification	RNP	Dec (ARP 2018)
010	ZS015	CF	Y	3.0	108 (114.7)	N/A	N/A	N/A	-230	RNAV1 or RNP1	1.0	7 E
020	ZS010	CF	Y	10.2	013 (019.8)	N/A	N/A	N/A	-230	RNAV1 or RNP1	1.0	7 E
030	CHATO	TF	N	27.7	349 (355.5)	N/A	N/A	N/A	N/A	RNAV1 or RNP1	1.0	7 E
010	ZS015	CF	Y	3.0	108 (114.7)	N/A	N/A	N/A	-230	RNAV1 or RNP1	1.0	7 E
020	ZS010	CF	Y	10.2	013 (019.8)	N/A	N/A	N/A	-230	RNAV1 or RNP1	1.0	7 E
030	LIMAY	TF	N	23.3	037 (042.5)	N/A	N/A	N/A	N/A	RNAV1 or RNP1	1.0	7 E
010	ZS015	CF	Y	3.0	108 (114.7)	N/A	N/A	N/A	-230	RNAV1 or RNP1	1.0	7 E
020	ZS006	CF	N	7.0	082 (088.3)	N/A	N/A	N/A	N/A	RNAV1 or RNP1	1.0	7 E

31 ENERO 2019

DEPARTAMENTO INFORMACIÓN AERONÁUTICA

AMDT AIRAC 2/18

### 3/4 SAN CARLOS DE BARILOCHE (SAZS) SID RNP RWY 11

ALGIL 1G - ATAKO 1G - ATIRA 1G - CHATO 1G - LIMAY 1G - ORERA 1G - PUNOL 1G - TONAR 1G - TORES 1G

Seq Num	Fix Ident	Path Terminator	Fly Over	Distance (NM)	Course M°(T°)	Turn	Altitude (ft/FL)	Altitude Description	Speed Limit (Kt)	Navigation Specification	RNP	Dec (ARP 2018)
030	ORERA	TF	N	24.9	055 (061.0)	N/A	N/A	N/A	N/A	RNAV1 or RNP1	1.0	7 E
010	ZS015	CF	Y	3.0	108 (114.7)	N/A	N/A	N/A	-230	RNAV1 or RNP1	1.0	7 E
020	ZS006	CF	N	7.0	082 (088.3)	N/A	N/A	N/A	N/A	RNAV1 or RNP1	1.0	7 E
030	PUNOL	TF	N	23.4	079 (084.7)	N/A	N/A	N/A	N/A	RNAV1 or RNP1	1.0	7 E
010	ZS015	CF	Y	3.0	108 (114.7)	N/A	N/A	N/A	-230	RNAV1 or RNP1	1.0	7 E
020	ZS006	CF	N	7.0	082 (088.3)	N/A	N/A	N/A	N/A	RNAV1 or RNP1	1.0	7 E
030	ATIRA	TF	N	23.9	119 (125.1)	N/A	N/A	N/A	N/A	RNAV1 or RNP1	1.0	7 E
010	ZS015	CF	Y	3.0	108 (114.7)	N/A	N/A	N/A	-230	RNAV1 or RNP1	1.0	7 E

31 ENERO 2019

DEPARTAMENTO INFORMACIÓN AERONÁUTICA

AMDT AIRAC 2/18

### 4/4 SAN CARLOS DE BARILOCHE (SAZS) SID RNP RWY 11

ALGIL 1G - ATAKO 1G - ATIRA 1G - CHATO 1G - LIMAY 1G - ORERA 1G - PUNOL 1G - TONAR 1G - TORES 1G

Seq Num	Fix Ident	Path Terminator	Fly Over	Distance (NM)	Course M°(T°)	Turn	Altitude (ft/FL)	Altitude Description	Speed Limit (Kt)	Navigation Specification	RNP	Dec (ARP 2018)
020	ZS002	DF	N	N/A	N/A	R	N/A	N/A	-230	RNAV1 or RNP1	1.0	7 E
030	ATAKO	TF	N	23.3	149 (155.3)	N/A	N/A	N/A	N/A	RNAV1 or RNP1	1.0	7 E
010	ZS015	CF	Y	3.0	108 (114.7)	N/A	N/A	N/A	-230	RNAV1 or RNP1	1.0	7 E
020	ZS002	DF	N	N/A	N/A	R	N/A	N/A	-230	RNAV1 or RNP1	1.0	7 E
030	ZS016	TF	N	17.6	187 (194.0)	N/A	FL 130	+	N/A	RNAV1 or RNP1	1.0	7 E
040	TORES	TF	N	8.9	187 (194.0)	N/A	N/A	N/A	N/A	RNAV1 or RNP1	1.0	7 E

31 ENERO 2019

DEPARTAMENTO INFORMACIÓN AERONÁUTICA

AMDT AIRAC 2/18

**SAN CARLOS DE BARILOCHE (SAZS) SID RNP RWY 11****ALGIL 1G - ATAKO 1G - ATIRA 1G - CHATO 1G - LIMAY 1G -  
ORERA 1G - PUNOL 1G - TONAR 1G - TORES 1G**

<b>FIX IDENT</b>	<b>COORDINATES</b>
ZS015	41°10'38.50" S 071°04'56.48" W
ZS010	41°01'55.80" S 070°57'59.09" W
BAR	41°08'24.94" S 071°11'20.38" W
TONAR	41°14'30.00" S 071°51'00.00" W
ZS017	40°57'43.83" S 070°59'31.19" W
ALGIL	40°33'29.00" S 071°08'19.00" W
CHATO	40°34'19.00" S 071°00'53.00"W
LIMAY	40°44'46.00" S 070°37'11.00" W
ZS006	41°10'26.35" S 070°55'40.82" W
ORERA	40°58'26.00" S 070°26'51.00" W
PUNOL	41°08'22.00" S 070°24'52.00" W
ATIRA	41°24'13.00" S 070°29'47.00" W
ZS002	41°17'38.13" S 071°01'09.22" W
ATAKO	41°38'49.00" S 070°48'13.00" W
ZS016	41°34'43.05" S 071°06'47.09" W
TORES	41°43'24.00" S 071°09'40.00" W

31 ENERO 2019

DEPARTAMENTO INFORMACIÓN  
AERONÁUTICA

AMDT AIRAC 2/18

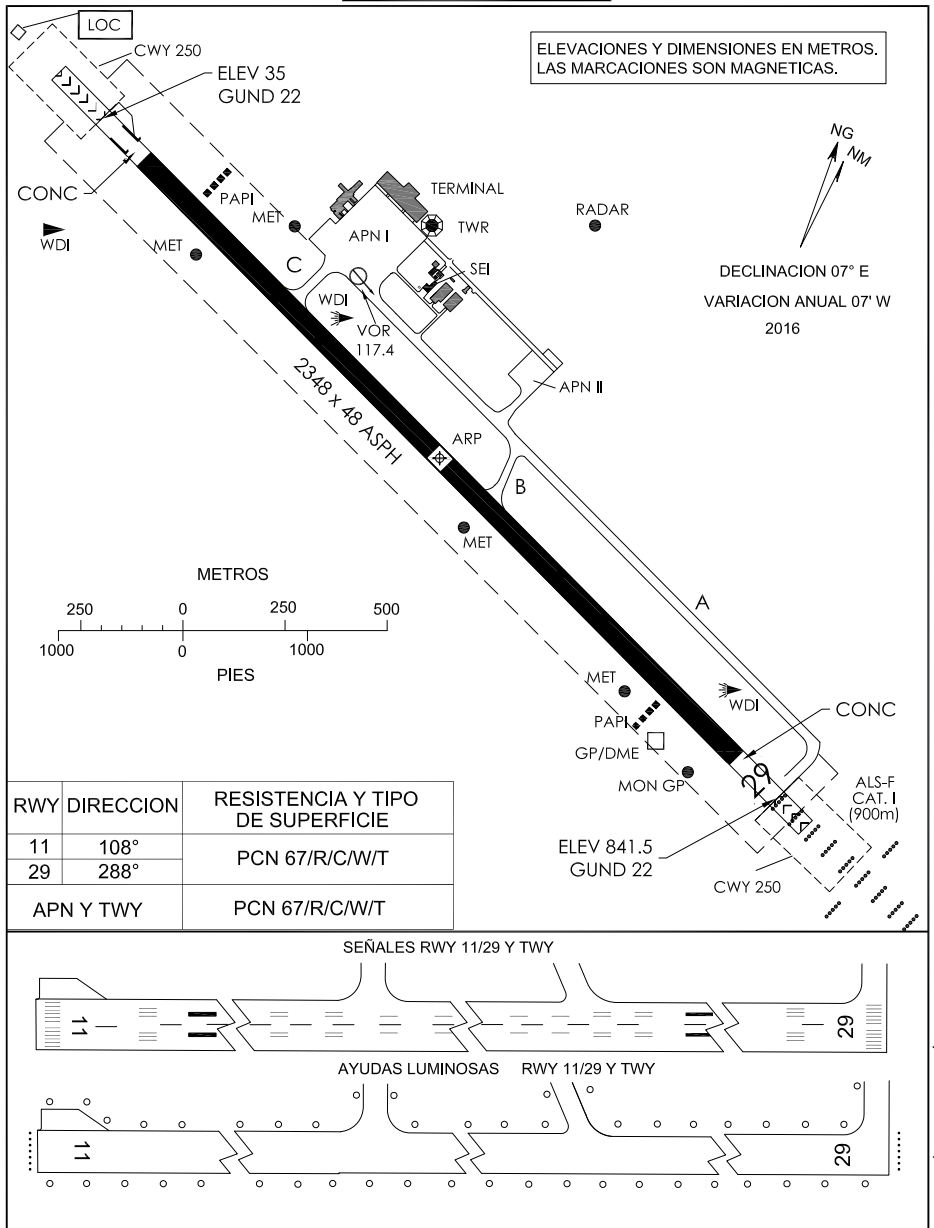


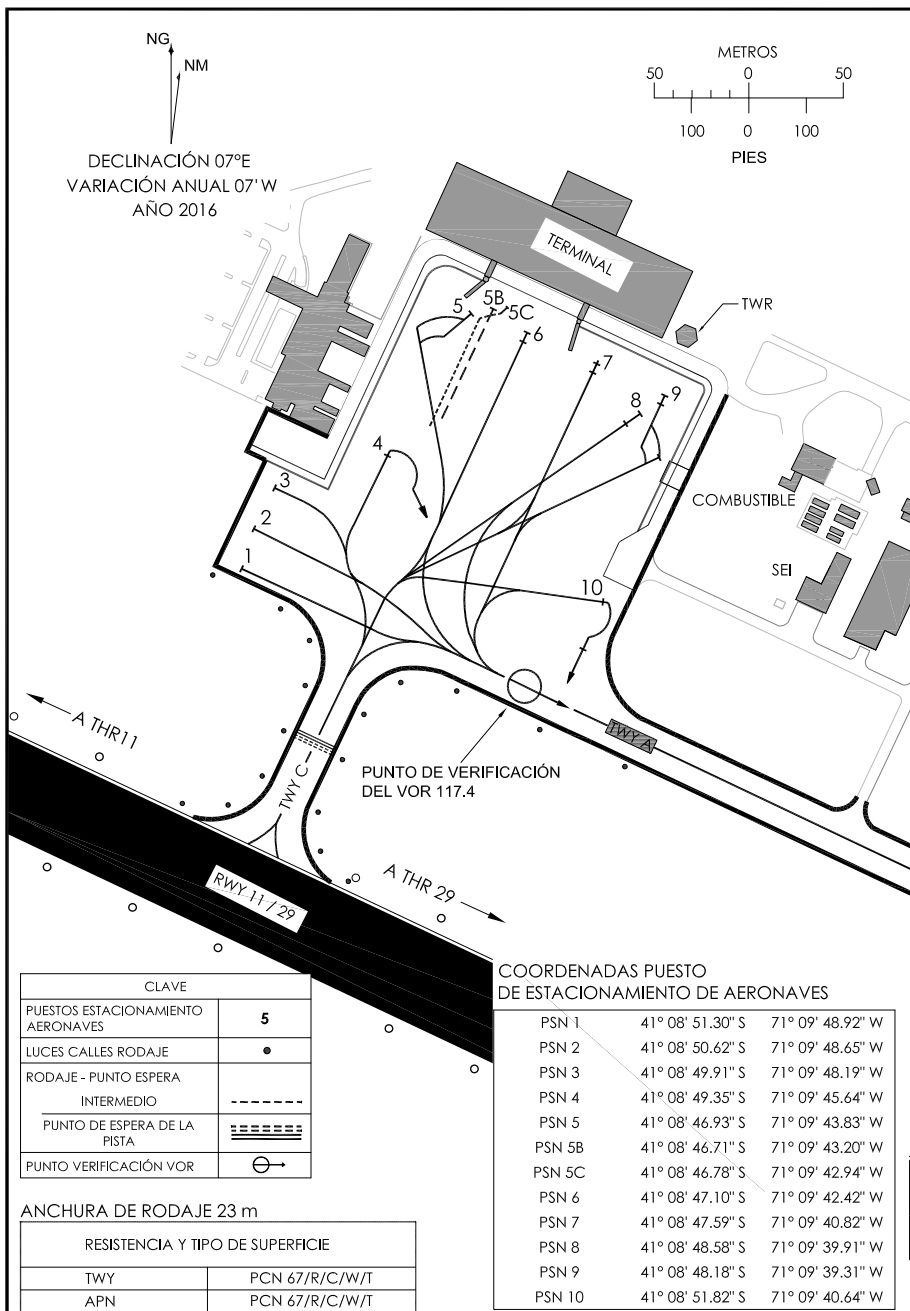
PLANO DE AERÓDROMO - OACI

41° 09' 04" S ELEV 842 m  
 071° 09' 28" W GUND 22 m

TWR/APP	119.10
AUX	118.65
EMERG	121.50
DIF/ATIS	127.90

SAN CARLOS DE BARILOCHE/  
 SAN CARLOS DE BARILOCHE  
 SAZS





**NORMAS PARA EL RODAJE, MOVIMIENTO Y ESTACIONAMIENTO DE AVIONES EN PLATAFORMA COMERCIAL DEL AEROPUERTO INTERNACIONAL “SAN CARLOS DE BARILOCHE”.**

**MOVIMIENTO EN PLATAFORMA**

No se iniciará el movimiento desde una posición en plataforma sin autorización de la Torre de Control Bariloche.

En todos los casos se deberá seguir con la rueda de proa y a velocidad reducida normalizada, las líneas de eje de rodaje y de entradas a los puestos de estacionamiento, a fin de conservar el margen de separación adecuado entre aeronaves.

**ESTACIONAMIENTO**

<b>POS</b>	<b>AERONAVES TIPO</b>	<b>PASARELA</b>	<b>OBS</b>
1	Admite aeronaves de hasta 18 m. de envergadura	NO	
2	Admite aeronaves de hasta 20 m. de envergadura	NO	
3	Admite aeronaves de hasta 18 m. de envergadura	NO	
4	CRJ2,CL65, GIV hasta 24 m. de envergadura	NO	
5	B737-700,MD-80, similar ó menor porte	SI	
5B	Admite aeronaves A330,similar ó menor porte	SI	Penaliza POS 4,5 y 6
5C	Admite aeronaves B747-200, ó similar porte	SI	Penaliza POS 4,5 y 6
6	B737-700,MD-80, similar ó menor porte	NO	
7	B737-700,MD-80, similar ó menor porte	SI	
8	Admite aeronaves MD-11,similar ó menor porte	NO	Penaliza POS 7 y 9
9	a) Con proa a la nueva Aeroestación: Admite aeronaves MD-80,B737-200,similar ó menor porte	NO	Penaliza POS 8
	b) Sobre la recta de ingreso, previo a la barra de viraje para aeronaves MD-80, en cuyo caso admite aeronaves B757-200, similar o menor porte. En ésta configuración la POS 7 admite el ingreso y salida de aeronaves B737-200, similar ó menor porte, con señalero en cola del B757 estacionado en POS 9.	NO	

## EXCEPCIONES

La circulación de aviones tipo MD-11 ó similar porte (Categoría D) por TWY A en su ingreso a plataforma, penaliza la presencia de una aeronave tipo B737-200 ó similar porte en la POS 10.

Cuando Operaciones de AA2000 considere necesario y conveniente, la TWR podrá autorizar ingresos, estacionamientos y salidas de aeronaves que difieran de las establecidas a través del presente, con apoyo de señaleros u otros medios disponibles en atención a la seguridad de las operaciones.

## INGRESOS

Los ingresos a las posiciones de la plataforma podrán realizarse utilizando la planta de poder de las aeronaves en todos los casos y bajo la asistencia de un señalero.

Las aeronaves estacionadas en las POS 4 y POS 10 podrán iniciar el rodaje utilizando plantas de poder propio (autónomas).

Las aeronaves que ocupen las POS 5,6,7,8 y 9 (en cualquiera de sus dos alternativas) serán remolcadas hacia atrás hasta que sea posible su movimiento autónomo respetando los márgenes de separación establecidos para cada tipo de aeronave.

En la POS 5C el ingreso a la plataforma podrá realizarse utilizando la planta de poder de la aeronave. En caso que el ingreso se produzca desde TWY A, la POS 10 no podrá estar ocupada por ningún tipo de aeronave.

## SALIDAS

Las aeronaves estacionadas en las POS 1,2,3, y 9 serán remolcadas hacia atrás hasta abandonar la posición, excepto en el caso de aeronaves de Categoría B que dispongan de la posición lateral libre y se cuente con la correspondiente autorización de TWR-BAR.

La salida de las aeronaves estacionadas en la POS 5C será con asistencia de tractor (push-back) y señalero hasta la intersección de las calles de rodaje, atendiendo la dirección de salida hacia la pista en uso. Para el caso que el destino sea RWY 29, queda restringido el estacionamiento de aeronaves en la POS 10.

Para las salidas hacia pista por calle de rodaje central, las operaciones de push-back, deberán realizarse con precaución debido a la proximidad de la aeronave que se encuentra en la POS 10.