

SUPLEMENTO A LA AIP DE LA REPÚBLICA ARGENTINA

Dirección AFS:
SABBYNYX
Tel (54 11) 5941 3011
dianac@anac.gov.ar

DIRECCIÓN NACIONAL DE INSPECCIÓN DE NAVEGACIÓN AÉREA
DIRECCIÓN REGULACIÓN NORMAS Y PROCEDIMIENTOS
DEPARTAMENTO INFORMACIÓN AERONÁUTICA

BALCARCE 290
(C1064AAF) – C.A.B.A.
REPÚBLICA ARGENTINA

A 05-15/2021
7 de octubre 2021

A 05. ROSARIO / ISLAS MALVINAS (SAAR - ROS) – MODIFICACIONES EN CARTAS IAC Y TABLAS DE CODIFICACIÓN / CHANGES IN IAC CHARTS AND CODE TABLES

Fecha de Efectividad / Effectiveness: 2 Diciembre / December 2021

Reemplazar las siguientes cartas IAC / Replace the following IAC

RNP (LNAV/VNAV)	RWY 02	DIC / DEC 2019
RNP (LNAV/VNAV)	RWY 20	DIC / DEC 2019

Por las que se adjuntan / By the following

RNP	RWY 02	DIC / DEC 2021
RNP	RWY 20	DIC / DEC 2021

Reemplazar las siguientes tablas de codificación / Replace the following Code Tables

RNP (LNAV/VNAV)	RWY 02	ENE / JAN 2019
RNP (LNAV/VNAV)	RWY 20	ENE / JAN 2019

Por las que se adjuntan / By the following

RNP	RWY 02	DIC / DEC 2021
RNP	RWY 20	DIC / DEC 2021

CANCELA / CANCELS: NOTAM's A794/2021, A2495/2021 y A2643/2021

Afecta / Affects:	AIP VOL III (MAPRI)	
Vigencia / Validity:	Permanente / Permanent	

A 06. CATAMARCA (SANC - CAT) – MODIFICACIONES EN CARTAS IAC Y TABLAS DE CODIFICACIÓN / CHANGES IN IAC CHARTS AND CODE TABLES

Fecha de Efectividad / Effectiveness: 2 Diciembre / December 2021

Reemplazar las siguientes cartas IAC / Replace the following IAC

RNP (LNAV/VNAV)	RWY 02	ENE / JAN 2019
RNP (LNAV/VNAV)	RWY 20	ENE / JAN 2019

Por las que se adjuntan / By the following

RNP	RWY 02	DIC / DEC 2021
RNP	RWY 20	DIC / DEC 2021

Reemplazar las siguientes tablas de codificación / Replace the following Code Tables

RNP (LNAV/VNAV)	RWY 02	ENE / JAN 2019
RNP (LNAV/VNAV)	RWY 20	ENE / JAN 2019

Por las que se adjuntan / *By the following*

RNP	RWY 02	DIC / DEC 2021
RNP	RWY 20	DIC / DEC 2021

Afecta / <i>Affects</i> :	AIP VOL III (MAPRI)
Vigencia / <i>Validity</i> :	Permanente / <i>Permanent</i>

07. STGO. DEL ESTERO / VCOM A. D. LA PAZ ARAGONÉS (SANE - SDE) – MODIFICACIONES EN CARTAS IAC Y TABLAS DE CODIFICACIÓN / CHANGES IN IAC CHARTS AND CODE TABLES

Fecha de Efectividad / *Effectiveness*: 2 Diciembre / December 2021

Reemplazar las siguientes cartas IAC / *Replace the following IAC*

RNP (LNAV/VNAV)	RWY 03	ENE / JAN 2019
RNP (LNAV/VNAV)	RWY 21	ENE / JAN 2019

Por las que se adjuntan / *By the following*

RNP	RWY 03	DIC / DEC 2021
RNP	RWY 21	DIC / DEC 2021

Reemplazar las siguientes tablas de codificación / *Replace the following Code Tables*

RNP (LNAV/VNAV)	RWY 03	ENE / JAN 2019
RNP (LNAV/VNAV)	RWY 21	ENE / JAN 2019

Por las que se adjuntan / *By the following*

RNP	RWY 03	DIC / DEC 2021
RNP	RWY 21	DIC / DEC 2021

Afecta / <i>Affects</i> :	AIP VOL III (MAPRI)
Vigencia / <i>Validity</i> :	Permanente / <i>Permanent</i>

08. COMODORO RIVADAVIA / GRAL. ENRIQUE MOSCONI (SAVC - CRV) - MODIFICACIONES EN CARTAS IAC Y TABLAS DE CODIFICACIÓN / CHANGES IN IAC CHARTS AND CODE TABLES

Fecha de Efectividad / *Effectiveness*: 2 Diciembre / December 2021

Reemplazar las siguientes cartas IAC / *Replace the following IAC*

RNP Y (LNAV/VNAV)	RWY 25	ENE / JAN 2019
RNP Z (LNAV/VNAV)	RWY 25	ENE / JAN 2019

Por las que se adjuntan / *By the following*

RNP Y	RWY 25	DIC / DEC 2021
RNP Z	RWY 25	DIC / DEC 2021

Reemplazar las siguientes tablas de codificación / *Replace the following Code Tables*

RNP (LNAV/VNAV)	RWY 25	ENE / JAN 2019
RNP (LNAV/VNAV)	RWY 25	ENE / JAN 2019

Por las que se adjuntan / *By the following*

RNP	RWY 25	DIC / DEC 2021
RNP	RWY 25	DIC / DEC 2021

CANCELA / CANCELS: NOTAM A4049/2021

Afecta / <i>Affects</i> :	AIP VOL III (MAPRI)
Vigencia / <i>Validity</i> :	Permanente / <i>Permanent</i>

09. TRELEW / ALTE. ZAR (SAVT - TRE) – MODIFICACIONES EN CARTAS IAC Y TABLAS DE CODIFICACIÓN / CHANGES IN IAC CHARTS AND CODE TABLES

Fecha de Efectividad / *Effectiveness*: 2 Diciembre / December 2021

Reemplazar las siguientes cartas IAC / *Replace the following IAC*

RNP (LNAV/VNAV)	RWY 07	OCT / OCT 2018
RNP (LNAV/VNAV)	RWY 25	OCT / OCT 2018

Por las que se adjuntan / *By the following*

RNP	RWY 07	DIC / DEC 2021
RNP	RWY 25	DIC / DEC 2021

Reemplazar las siguientes tablas de codificación / *Replace the following Code Tables*

RNP (LNAV/VNAV)	RWY 07	OCT / OCT 2018
RNP (LNAV/VNAV)	RWY 25	OCT / OCT 2018

Por las que se adjuntan / *By the following*

RNP	RWY 07	DIC / DEC 2021
RNP	RWY 25	DIC / DEC 2021

Afecta / <i>Affects</i> :	AIP VOL III (MAPRI)
Vigencia / <i>Validity</i> :	Permanente / <i>Permanent</i>

10. VIEDMA / GOBERNADOR CASTELLO (SAVV - VIE) - MODIFICACIONES EN CARTAS IAC Y TABLAS DE CODIFICACIÓN / CHANGES IN IAC CHARTS AND CODE TABLES

Fecha de Efectividad / *Effectiveness*: 2 Diciembre / December 2021

Reemplazar las siguientes cartas IAC / *Replace the following IAC*

RNP (LNAV/VNAV)	RWY 11	OCT / OCT 2018
RNP (LNAV/VNAV)	RWY 29	ENE / JAN 2019

Por las que se adjuntan / *By the following*

RNP	RWY 11	DIC / DEC 2021
RNP	RWY 29	DIC / DEC 2021

Reemplazar las siguientes tablas de codificación / *Replace the following Code Tables*

RNP (LNAV/VNAV)	RWY 11	OCT / OCT 2018
RNP (LNAV/VNAV)	RWY 29	ENE / JAN 2019

Por las que se adjuntan / *By the following*

RNP	RWY 11	DIC / DEC 2021
RNP	RWY 29	DIC / DEC 2021

Afecta / <i>Affects</i> :	AIP VOL III (MAPRI)
Vigencia / <i>Validity</i> :	Permanente / <i>Permanent</i>

11. PUERTO MADRYN / EL TEHUELCHÉ (SAVY - DRY) - MODIFICACIONES EN CARTAS IAC Y TABLAS DE CODIFICACIÓN / *CHANGES IN IAC CHARTS AND CODE TABLES*

Fecha de Efectividad / *Effectiveness*: 2 Diciembre / *December* 2021

Reemplazar las siguientes cartas IAC / *Replace the following IAC*

RNP (LNAV/VNAV)	RWY 06	OCT / OCT 2018
RNP (LNAV/VNAV)	RWY 24	OCT / OCT 2018

Por las que se adjuntan / *By the following*

RNP	RWY 06	DIC / DEC 2021
RNP	RWY 24	DIC / DEC 2021

Reemplazar las siguientes tablas de codificación / *Replace the following Code Tables*

RNP (LNAV/VNAV)	RWY 06	OCT / OCT 2018
RNP (LNAV/VNAV)	RWY 24	OCT / OCT 2018

Por las que se adjuntan / *By the following*

RNP	RWY 06	DIC / DEC 2021
RNP	RWY 24	DIC / DEC 2021

Afecta / <i>Affects</i> :	AIP VOL III (MAPRI)
Vigencia / <i>Validity</i> :	Permanente / <i>Permanent</i>

12. BAHÍA BLANCA / CDTE. ESPORA (SAZB - BCA) - MODIFICACIONES EN CARTAS IAC Y TABLAS DE CODIFICACIÓN / *CHANGES IN IAC CHARTS AND CODE TABLES*

Fecha de Efectividad / *Effectiveness*: 2 Diciembre / *December* 2021

Reemplazar las siguientes cartas IAC / *Replace the following IAC*

RNP (LNAV/VNAV)	RWY 17L	ENE / JAN 2019
RNP (LNAV)	RWY 35R	ENE / JAN 2019
RNP (LNAV/VNAV)	RWY 24	ENE / JAN 2019

Por las que se adjuntan / *By the following*

RNP	RWY 17L	DIC / DEC 2021
RNP (LNAV only)	RWY 35R	DIC / DEC 2021
RNP	RWY 24	DIC / DEC 2021

Reemplazar las siguientes tablas de codificación / *Replace the following Code Tables*

RNP (LNAV/VNAV)	RWY 17L	ENE / JAN 2019
RNP (LNAV)	RWY 35R	ENE / JAN 2019
RNP (LNAV/VNAV)	RWY 24	ENE / JAN 2019

Por las que se adjuntan / *By the following*

RNP	RWY 17L	DIC / DEC 2021
RNP (LNAV only)	RWY 35R	DIC / DEC 2021
RNP	RWY 24	DIC / DEC 2021

CANCELA / CANCELS: NOTAM's A252/2019 y A783/2019

Afecta / <i>Affects</i> :	AIP VOL III (MAPRI)
Vigencia / <i>Validity</i> :	Permanente / <i>Permanent</i>

13. MAR DEL PLATA / ASTOR PIAZOLLA (SAZM - MDP) - MODIFICACIONES EN CARTAS IAC Y TABLAS DE CODIFICACIÓN / *CHANGES IN IAC CHARTS AND CODE TABLES*

Fecha de Efectividad / *Effectiveness*: 2 Diciembre / *December* 2021

Reemplazar las siguientes cartas IAC / *Replace the following IAC*

RNP (LNAV/VNAV)	RWY 13	ENE / JAN 2019
RNP (LNAV/VNAV)	RWY 31	ENE / JAN 2019

Por las que se adjuntan / *By the following*

RNP	RWY 13	DIC / DEC 2021
RNP	RWY 31	DIC / DEC 2021

Reemplazar las siguientes tablas de codificación / *Replace the following Code Tables*

RNP (LNAV/VNAV)	RWY 13	ENE / JAN 2019
RNP (LNAV/VNAV)	RWY 31	ENE / JAN 2019

Por las que se adjuntan / *By the following*

RNP	RWY 13	DIC / DEC 2021
RNP	RWY 31	DIC / DEC 2021

CANCELA / CANCELS: NOTAM A2959/2019

Afecta / <i>Affects</i> :	AIP VOL III (MAPRI)
Vigencia / <i>Validity</i> :	Permanente / <i>Permanent</i>

14. SANTA ROSA / LA PAMPA (SAZR- OSA) - MODIFICACIONES EN CARTAS IAC Y TABLAS DE CODIFICACIÓN / *CHANGES IN IAC CHARTS AND CODE TABLES*

Fecha de Efectividad / *Effectiveness*: 2 Diciembre / *December* 2021

Reemplazar las siguientes cartas IAC / *Replace the following IAC*

RNP (LNAV/VNAV)	RWY 01	ENE / JAN 2019
RNP (LNAV/VNAV)	RWY 19	ENE / JAN 2019

Por las que se adjuntan / *By the following*

RNP	RWY 01	DIC / DEC 2021
RNP	RWY 19	DIC / DEC 2021

Reemplazar las siguientes tablas de codificación / *Replace the following Code Tables*

RNP (LNAV/VNAV)	RWY 01	ENE / JAN 2019
RNP (LNAV/VNAV)	RWY 19	ENE / JAN 2019

Por las que se adjuntan / *By the following*

RNP	RWY 01	DIC / DEC 2021
RNP	RWY 19	DIC / DEC 2021

Afecta / <i>Affects:</i>	AIP VOL III (MAPRI)
Vigencia / <i>Validity:</i>	Permanente / <i>Permanent</i>

15. SAN CARLOS DE BARILOCHE (SAZS - BAR) – MODIFICACIONES EN CARTAS IAC Y TABLAS DE CODIFICACIÓN / CHANGES IN IAC CHARTS AND CODE TABLES

Fecha de Efectividad / *Effectiveness:* 2 Diciembre / *December* 2021

Reemplazar las siguientes cartas IAC / *Replace the following IAC*

RNP (LNAV/VNAV)	RWY 11	ENE / JAN 2019
RNP Y (LNAV/VNAV)	RWY 29	ENE / JAN 2019
RNP Z (LNAV/VNAV)	RWY 29	ENE / JAN 2019

Por las que se adjuntan / *By the following*

RNP	RWY 11	DIC / DEC 2021
RNP	RWY 29	DIC / DEC 2021
RNP	RWY 29	DIC / DEC 2021

Reemplazar las siguientes tablas de codificación / *Replace the following Code Tables*

RNP (LNAV/VNAV)	RWY 11	ENE / JAN 2019
RNP Y (LNAV/VNAV)	RWY 29	ENE / JAN 2019
RNP Z (LNAV/VNAV)	RWY 29	ENE / JAN 2019

Por las que se adjuntan / *By the following*

RNP	RWY 11	DIC / DEC 2021
RNP Y	RWY 29	DIC / DEC 2021
RNP Z	RWY 29	DIC / DEC 2021

Afecta / <i>Affects:</i>	AIP VOL III (MAPRI)
Vigencia / <i>Validity:</i>	Permanente / <i>Permanent</i>

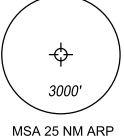
ACTUALICE SU DOCUMENTACIÓN /
UPDATE YOUR DOCUMENTS

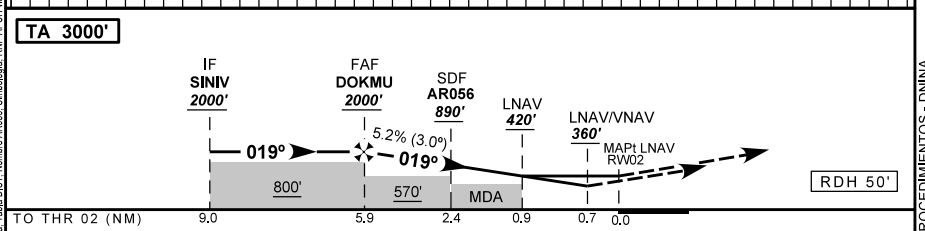
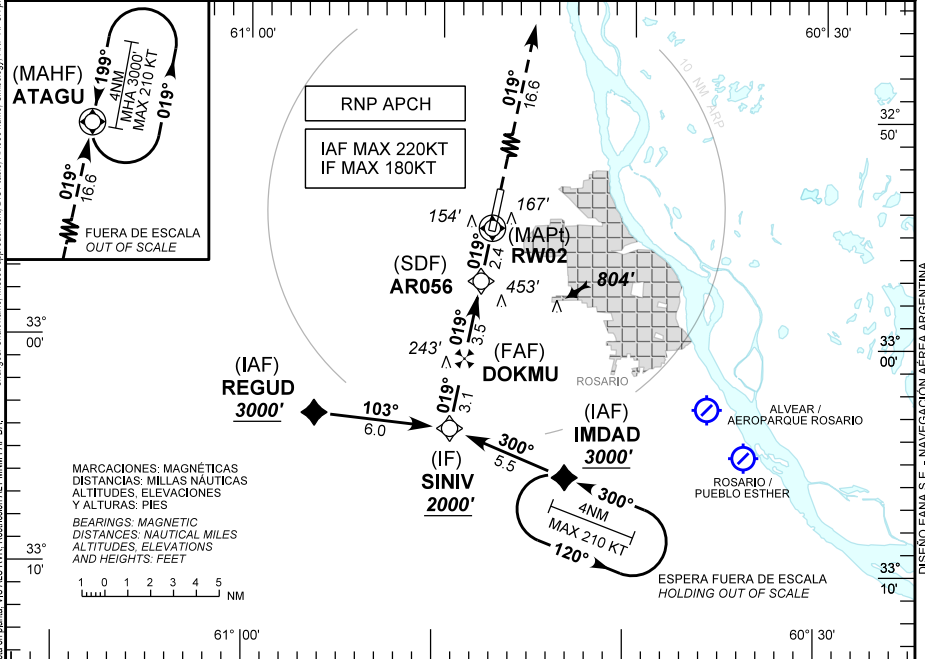
ISLAS MALVINAS (SAAR)

Carta de aproximación por instrumentos
Instrument approach chart

RNP RWY 02

ROSARIO

ATIS 127.40	ROSARIO CTL 125.40 123.75	ROSARIO APP/TWR 118.70 119.75	ROSARIO GND 121.85	EMERG 121.50
RNP	FINAL APCH CRS 019°	ALTITUD MNM DOKMU 2000' (1916')	LNAV / VNAV DA(H) 360' (276')	AD Elev 85' THR Elev 84'
Aproximación frustrada: ASC sobre curso 019° hasta ATAGU alcanzando MNM 2800 ft, HLDG ascendiendo hasta 3000 ft y seguir instrucciones del ATC. Missed approach: Climb on track 019° to ATAGU reaching MNM 2800 ft, HOLD reaching to 3000 ft and proceed as directed by ATC.				08° W (2018) 
NOTA: Para sistemas Baro VNAV no compensados, debajo de -10°C o superior a 50°C N.A.		NOTE: For uncompensated Baro VNAV systems, N.A. below -10° C or above 50° C		MSA 25 NM ARP



DIRECTA RWY 02 / Straight in RWY 02												
CAT	LNAV / VNAV				LNAV				Circulación Visual Circle to land			
	DA 360'	DH 276'		MDA 420'	MDH 335'							
	VIS ALS	VIS SIN ALS		VIS ALS	VIS SIN ALS			CAT	MDA	MDH	VIS	
A	900 M	1300 M		1300 M	1700 M			A	Circulación Visual N.A. Circle to land N.A.			
B												
C	RVR 900 M	RVR 1300 M		1500 M	1900 M			C				
D								D				
GS KT	90	110	130	150	160	DIST to MAPt		5.9	5	3	2	0.9
FAF - MAPt 5.9 NM	03:56	03:13	02:43	02:22	02:13	ALT		2000	1730	1090	770	420
FPM	470	580	680	790	840	HGT		(1915)	(1645)	(1005)	(685)	(335)

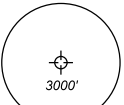
PANCS OPS: Cambios: Nombre Carta, Texto aproximación ilustrada, Tabla DIST, Nombre ADOCS, Simbología, RNP, APCH, Área en planta, VIS ALS RWY, Restricción ALT, MNM, FAF-DA, Restricción, Chart name, Missed approach text, DIST scale, ADOCS name, Simbología, RNP, APCH, Área en planta, VIS ALS RWY, Restricción ALT, MNM, FAF-DA, Restricción

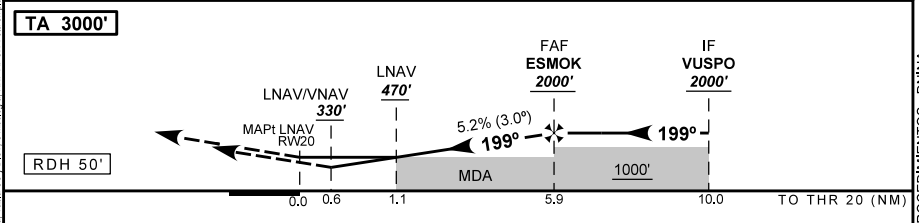
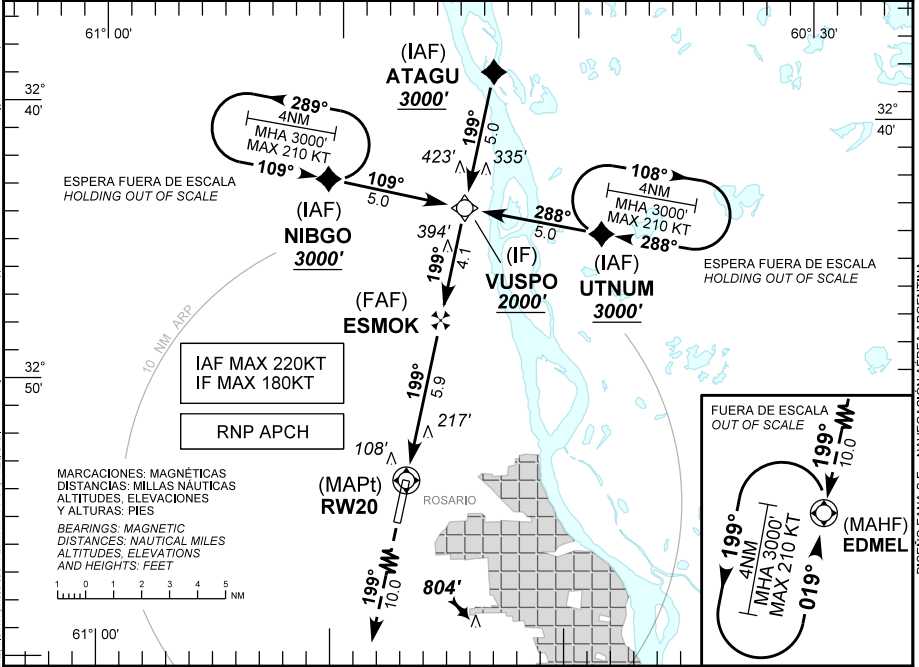
DISEÑO EANA S.E. - NAVEGACION AEREA ARGENTINA

ISLAS MALVINAS (SAAR)
ROSARIO

Carta de aproximación por instrumentos
Instrument approach chart

RNP RWY 20

ATIS 127.40	ROSARIO CTL 125.40 123.75	ROSARIO APP/TWR 118.70 119.75	ROSARIO GND 121.85	EMERG 121.50
RNP	FINAL APCH CRS 199°	ALTITUD MNM ESMOK 2000' (1921')	LNAV / VNAV DA(H) 330' (251')	AD Elev 85' THR Elev 79'
Aproximación frustrada: ASC sobre curso 199° hasta EDMEL MNM 1800 ft. HLDG ascendiendo hasta 3000 ft y seguir instrucciones del ATC. Missed approach: Climb on track 199° to EDMEL MNM 1800 ft, HOLD climbing to 3000 ft and proceed as directed by ATC.				08° W (2018)  3000' MSA 25NM ARP
NOTA: Para sistemas Baro VNAV no compensado, debajo de -10°C o superior a 50°C N.A.		NOTE: For uncompensated Baro VNAV systems N.A. below -10°C or above 50°C.		



DIRECTA RWY 20 / Straight in RWY 20							Circulación Visual				
CAT	LNAV / VNAV		LNAV		LNAV		Circle to land				
	DA 330'	DH 251'	MDA 470'	MDH 385'	MDA	MDH	VIS	CAT	MDA	MDH	VIS
A	1300 M		2000 M		A	Circulación Visual N.A.					
B	1300 M		2000 M		B	Circle to land N.A.					
C	RVR 1300 M		2200 M		C	Circle to land N.A.					
D	RVR 1300 M		2200 M		D	Circle to land N.A.					
GS KT	90	110	130	150	160	DIST to MAPt	5.9	5	3	2	1.1
FAF - MAPt 5.9 NM	3:56	3:13	2:43	2:22	2:13	ALT	2000	1720	1080	770	470
FPM	470	580	680	790	840	HGT	(1915)	(1635)	(1001)	(685)	(385)

PANOS OPS. Cambios: Nombre Carta. Texto aproximación frustrada. Tabla GS y DIST. Simbología: RNP APCH. Haza en idioma. VIS RWY. Restricción: ALT, MNM, FAF, DA, FREQ, CTL. Changes: Chart name. Missed approach text. GS and DIST table. Simbology: RNP APCH. Haza en idioma. VIS RWY. ALT, MNM, FAF, DA, FREQ, CTL.

DISEÑO EANA S.E. - NAVEGACION AEREA ARGENTINA
DIRECCION REGULACION NORMAS Y PROCEDIMIENTOS - DNINA

1/2 ISLAS MALVINAS (SAAR) RNP RWY 02

Seq Num	Fix Ident	Path Terminator	Fly Over	Distance (NM)	Course M°(T°)	Turn	Altitude (ft/FL)	Speed Limit (Kt)	Navigation Specification	RNP	Dec (ARP 2018)
010	REGUD	IF	N	N/A	N/A	N/A	+3000	-220	RNP APCH	1.0	8 W
020	SINIV	TF	N	6.0	103 (095.6)	N/A	+2000	-180	RNP APCH	1.0	8 W
010	IMDAD	IF	N	N/A	N/A	N/A	+3000	-220	RNP APCH	1.0	8 W
020	SINIV	TF	N	5.5	300 (292.1)	N/A	+2000	-180	RNP APCH	1.0	8 W
010	SINIV	IF	N	N/A	N/A	N/A	+2000	-180	RNP APCH	1.0	8 W
020	DOKMU	TF	N	3.1	019 (010.9)	N/A	+2000	N/A	RNP APCH	1.0	8 W
030	AR056	TF	N	3.5	019 (010.9)	N/A	+890	N/A	RNP APCH	0.3	8 W
040	RW02	TF	Y	2.4	019 (010.9)	N/A	@134	N/A	RNP APCH	0.3	8 W

2/2 ISLAS MALVINAS (SAAR) RNP RWY 02

Seq Num	Fix Ident	Path Terminator	Fly Over	Distance (NM)	Course M°(T°)	Turn	Altitude (ft/FL)	Speed Limit (Kt)	Navigation Specification	RNP	Dec (ARP 2018)
050	ATAGU	TF	Y	16.6	019 (010.8)	N/A	+2800	N/A	RNP APCH	1.0	8 W
060	ATAGU	HM	Y	4.0	199 (190.8)	L	+3000	-210	RNP APCH	1.0	8 W

2 DICIEMBRE 2021

DEPARTAMENTO INFORMACIÓN AERONÁUTICA

SUP AIRAC 05/2021

ISLAS MALVINAS (SAAR) RNP RWY 02

FIX IDENT	COORDINATES
SINIV	33°03'51.69" S 060°49'16.79" W
DOKMU	33°00'46.66" S 060°48'34.54" W
AR056	32°57'21.05" S 060°47'47.66" W
RW02	32°55'00.36" S 060°47'15.61" W
ATAGU	32°38'39.01" S 060°43'32.88" W
REGUD	33°03'16.15" S 060°56'23.05" W
IMDAD	33°05'55.43" S 060°43'13.60" W

2 DICIEMBRE 2021

DEPARTAMENTO INFORMACIÓN AERONÁUTICA

SUP AIRAC 05/2021

1/2 ISLAS MALVINAS (SAAR) RNP RWY 20

Seq Num	Fix Ident	Path Terminator	Fly Over	Distance (NM)	Course M°(T°)	Turn	Altitude (ft/FL)	Speed Limit (Kt)	Navigation Specification	RNP	Dec (ARP 2018)
010	ATAGU	IF	N	N/A	N/A	N/A	+3000	-220	RNP APCH	1.0	8 W
020	VUSPO	TF	N	5.0	199 (190.8)	N/A	+2000	-180	RNP APCH	1.0	8 W
010	UTNUM	IF	N	N/A	N/A	N/A	+3000	-220	RNP APCH	1.0	8 W
020	VUSPO	TF	N	5.0	288 (279.5)	N/A	+2000	-180	RNP APCH	1.0	8 W
010	NIBGO	IF	N	N/A	N/A	N/A	+3000	-220	RNP APCH	1.0	8 W
020	VUSPO	TF	N	5.0	109 (101.0)	N/A	+2000	-180	RNP APCH	1.0	8 W
010	VUSPO	IF	N	N/A	N/A	N/A	+2000	-180	RNP APCH	1.0	8 W
020	ESMOK	TF	N	4.1	199 (190.9)	N/A	+2000	N/A	RNP APCH	1.0	8 W

2/2 ISLAS MALVINAS (SAAR) RNP RWY 20

Seq Num	Fix Ident	Path Terminator	Fly Over	Distance (NM)	Course M°(T°)	Turn	Altitude (ft/FL)	Speed Limit (Kt)	Navigation Specification	RNP	Dec (ARP 2018)
030	RW20	TF	Y	5.9	199 (190.9)	N/A	@129	N/A	RNP APCH	0.3	8 W
040	EDMEL	TF	Y	10.0	199 (190.9)	N/A	N/A	N/A	RNP APCH	1.0	8 W
050	EDMEL	HM	Y	4.0	019 (010.9)	L	+3000	-210	RNP APCH	1.0	8 W

2 DICIEMBRE 2021

DEPARTAMENTO INFORMACIÓN AERONÁUTICA

SUP AIRAC 05/2021

ISLAS MALVINAS (SAAR) RNP RWY 20

FIX IDENT	COORDINATES
ATAGU	32°38'39.01" S 060°43'32.88" W
VUSPO	32°43'34.25" S 060°44'39.74" W
UTNUM	32°44'23.58" S 060°38'48.92" W
NIBGO	32°42'37.54" S 060°50'28.94" W
ESMOK	32°47'37.79" S 060°45'34.99" W
RW20	32°53'24.67" S 060°46'53.84" W
EDMEL	33°03'15.04" S 060°49'08.42" W

CATAMARCA (SANC) RNP RWY 02

Seq Num	Fix Ident	Path Terminator	Fly Over	Distance (NM)	Course M° (T°)	Turn	Altitude (ft/FL)	Speed Limit (Kt)	Navigation Specification	RNP	Dec (ARP 2018)
010	BRANC	IF	N/A	N/A	N/A	N/A	+6000	-220	RNP APCH	1.0	6 W
020	NC023	TF	N	6.7	017 (012.0)	N/A	+4300	N/A	RNP APCH	1.0	6 W
030	RAFRO	TF	N	5.0	018 (012.0)	N/A	+3200	-180	RNP APCH	1.0	6 W
010	RAFRO	IF	N	N/A	N/A	N/A	+3200	-180	RNP APCH	1.0	6 W
020	ESUBI	TF	N	5.0	018 (012.0)	N/A	+3160	N/A	RNP APCH	1.0	6 W
030	RW02	TF	Y	5.0	018 (012.0)	N/A	@1558	N/A	RNP APCH	0.3	6 W
040	NC025	CF	Y	4.9	018 (012.0)	N/A	+2600	-180	RNP APCH	1.0	6 W
050	GELEX	DF	N	N/A	N/A	L	+4200	-180	RNP APCH	1.0	6 W
060	BRANC	TF	Y	23.5	189 (183.5)	N/A	+6000	-210	RNP APCH	1.0	6 W
070	BRANC	HM	Y	4.0	017 (012.0)	L	+6000	-210	RNP APCH	1.0	6 W

2 DICIEMBRE 2021

DEPARTAMENTO INFORMACIÓN AERONÁUTICA

SUP AIRAC 06/2021

CATAMARCA (SANC) RNP RWY 02

FIX IDENT	COORDINATES
ESUBI	28°41'13.89"S 065°46'25.78"W
RAFRO	28°46'08.10"S 065°47'36.71"W
NC023	28°51'02.30"S 065°48'47.76"W
BRANC	28°57'37.66"S 065°50'23.42"W
NC025	28°31'25.41"S 065°44'04.34"W
GELEX	28°34'06.96"S 065°48'46.87"W
RW02	28°36'19.67"S 065°45'14.95"W

CATAMARCA (SANC) RNP RWY 20

Seq Num	Fix Ident	Path Terminator	Fly Over	Distance (NM)	Course M° (T°)	Turn	Altitude (ft/FL)	Speed Limit (Kt)	Navigation Specification	RNP	Dec (ARP 2018)
010	ENVOK	IF	N/A	N/A	N/A	N/A	+8000	-220	RNP APCH	1.0	6 W
020	AMIAS	TF	N	6.0	198 (191.9)	N/A	+6000	-180	RNP APCH	1.0	6 W
010	AMIAS	IF	N	N/A	N/A	N/A	+6000	-180	RNP APCH	1.0	6 W
020	NC203	TF	N	3.0	198 (192.0)	N/A	+5200	N/A	RNP APCH	1.0	6 W
030	NC202	TF	N	3.0	198 (192.0)	N/A	+4700	N/A	RNP APCH	1.0	6 W
040	TINLU	TF	N	6.0	198 (192.0)	N/A	+3520	N/A	RNP APCH	1.0	6 W
050	NC025	TF	N	2.5	198 (192.0)	N/A	+2720	N/A	RNP APCH	0.3	6 W
060	RW20	TF	Y	3.5	198 (192.0)	N/A	@1606	N/A	RNP APCH	0.3	6 W
070	BRANC	CF	Y	23.9	197 (192.0)	N/A	+6000	N/A	RNP APCH	1.0	6 W
080	BRANC	HM	Y	4.0	017 (012.0)	L	+6000	-210	RNP APCH	1.0	6 W

2 DICIEMBRE 2021

DEPARTAMENTO INFORMACIÓN AERONÁUTICA

SUP AIRAC 06/2021

CATAMARCA (SANC) RNP RWY 20

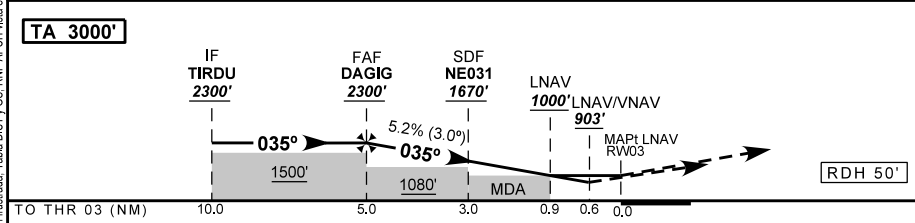
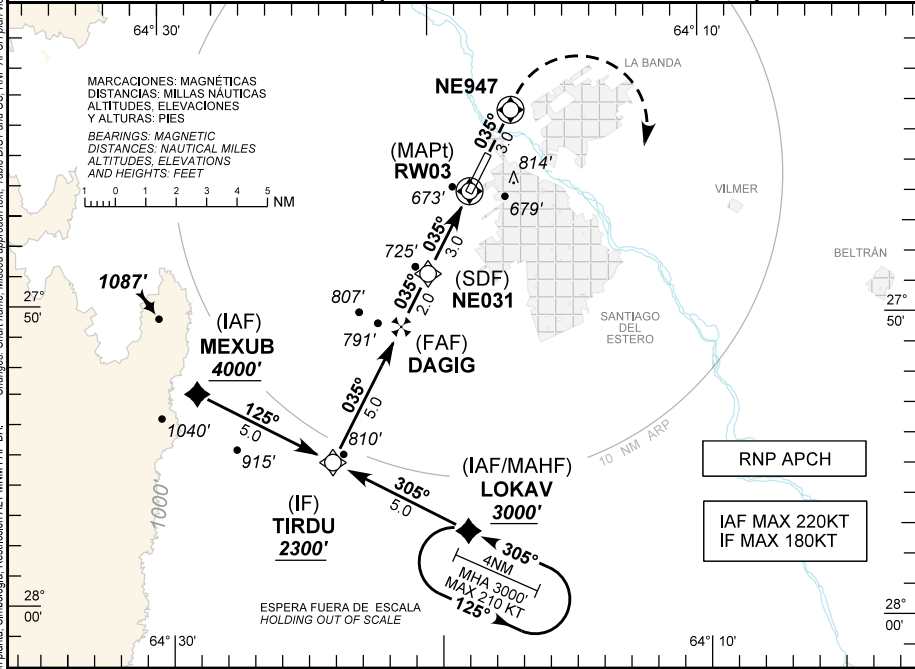
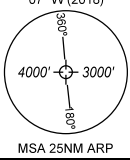
FIX IDENT	COORDINATES
BRANC	28°57'37.66"S 065°50'23.42"W
NC025	28°31'25.41"S 065°44'04.34"W
TINLU	28°28'57.63"S 065°43'28.75"W
NC202	28°23'04.52"S 065°42'04.10"W
NC203	28°20'07.98"S 065°41'21.84"W
AMIAS	28°17'11.38"S 065°40'39.61"W
ENVOK	28°11'18.23"S 065°39'15.27"W
RW20	28°34'50.72"S 065°44'53.56"W

VCOM. A. D. LA PAZ ARAGONÉS (SANE)
SANTIAGO DEL ESTERO

Carta de aproximación por instrumentos
 Instrument approach chart

RNP RWY 03

SANTIAGO DEL ESTERO CTL 118.70 119.25		SANTIAGO DEL ESTERO APP 118.70 119.25		SANTIAGO DEL ESTERO TWR 118.70 119.25		EMERG 121.50
RNP	FINAL APCH CRS 035°	ALTITUD MNM DAGIG 2300' (1647')	LNAV / VNAV DA(H) 903' (250')	AD Elev 659'	THR Elev 653'	07° W (2018)
Aproximación frustrada: ASC sobre curso 035° a NE947, virar a la derecha DCT LOKAV alcanzando 3000 ft, HLDG y seguir instrucciones del ATC. Missed approach: Climb on track 035° to NE947, turn left DCT LOKAV reaching 3000 ft, HLDG and proceed as directed by ATC.						
NOTA: Para sistemas Baro VNAV no compensado, debajo de -10° C o superior a 48° C. N.A.			NOTE: For uncompensated Baro VNAV systems NA below -10° C or above 48° C.			



DIRECTA RWY 03 / Straight in RWY 03											
CAT	LNAV / VNAV			LNAV			Circulación Visual Circle to land				
	DA 903'	DH 250'	MDA 1000'	MDH 341'	VIS						
A	1300 M			1800 M			A	Circulación Visual N.A. Circle to land N.A.			
B				2000 M			B				
C				C							
D				D							
GS KT	90	110	120	150	160	DIST to MAPt	5	4	3	2	0.9
FAF - MAPt 5.0 NM	3:20	2:44	2:18	2:00	1:52	ALT	2300	1980	1660	1350	1000
FPM	480	580	690	800	850	HGT	(1641)	(1321)	(1001)	(691)	(341)

PANs OPS: Cambios: Nombre Carta, Texto aproximación frustrada, Tabla DIST y GS, RNP, APCH, vista en planta, Simbología, Reasignación ALT, MNM, FAF-DA, Changes: Chart name, Missed approach text, Table DIST and GS, RNP, APCH plan view, Simbology, ALT, MNM, FAF-DA reassignment.

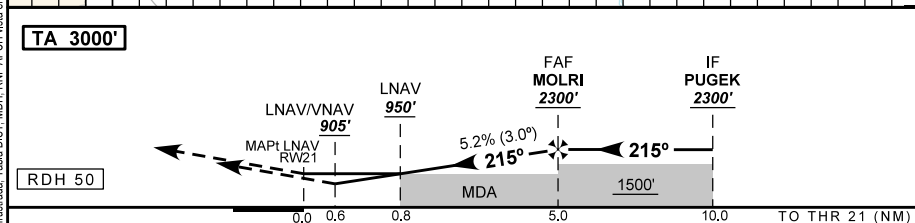
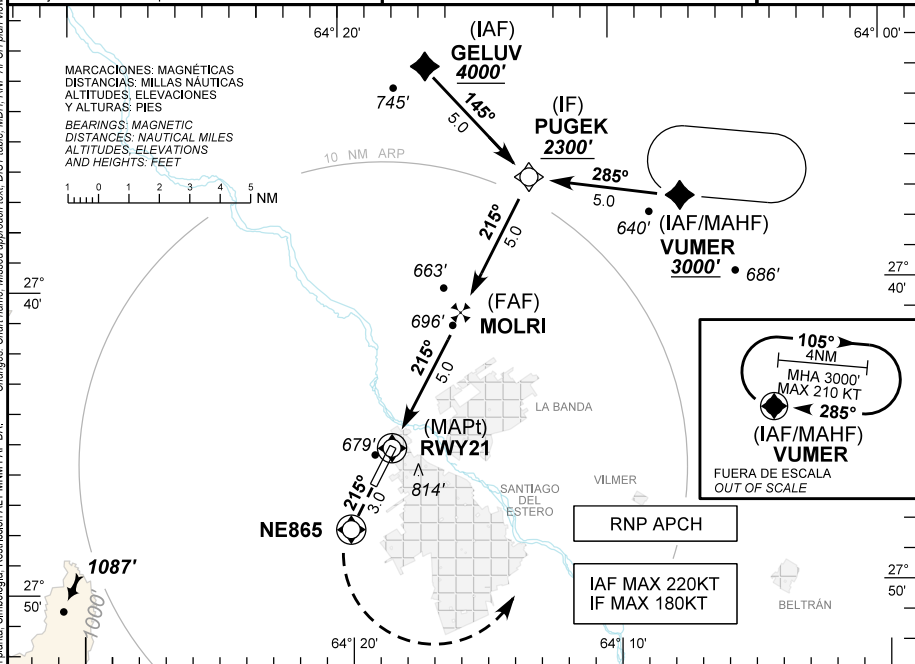
DISEÑO EANA S.E. - NAVEGACIÓN AEREA ARGENTINA / DIRECCIÓN REGULACIÓN NORMAS Y PROCEDIMIENTOS - DNINA

VCOM. A. D. LA PAZ ARAGONÉS (SANE)
SANTIAGO DEL ESTERO

Carta de aproximación por instrumentos
Instrument approach chart

RNP RWY 21

SANTIAGO DEL ESTERO CTL 118.70 119.25		SANTIAGO DEL ESTERO APP 118.70 119.25		SANTIAGO DEL ESTERO TWR 118.70 119.25		EMERG 121.50
RNP	FINAL APCH CRS 215°	ALTITUD MNM MOLRI 2300' (1646')	LNAV / VNAV DA(H) 905' (251')	AD Elev 659'	THR Elev 654'	07° W (2018)
Aproximación frustrada: ASC sobre curso 215° a NE865, virar a la izquierda DCT VUMER alcanzando 3000 ft, HLDG y seguir instrucciones del ATC.						
Missed approach: Climb on track 215° to NE865, turn left DCT VUMER reaching 3000 ft, HLDG and proceed as directed by ATC.						
NOTA: Para sistemas Baro VNAV no compensado, debajo de -10° C o superior a 48° C N.A.			NOTE: For uncompensated Baro VNAV systems NA below -10° C or above 48° C.			



TA 3000'													
RDH 50													
DIRECTA RWY 21 / Straight in RWY 21													
CAT	LNAV / VNAV				LNAV					Circulación Visual <i>Circle to land</i>			
	DA 905'		DH 251'		MDA 950'		MDH 291'						
A	VIS				VIS					CAT	MDA	MDH	VIS
B	1300 M				1600 M					A	Circulación Visual N.A. <i>Circle to land N.A.</i>		
C										1800 M			
D	1800 M					C							
						1800 M							
GS KT	90	110	130	150	160						DIST to MAPt	5	4
FAF - MAPt 5.0 NM	3:20	2:44	2:18	2:00	1:53	ALT	2300	1980	1660	1350	950		
FPM	480	580	690	800	850	HGT	(1641)	(1641)	(1001)	(691)	(291)		

PANS OPS Cambios: Nombre Carta, Texto aproximación frustrada, Tabla DIST, MDH, RNP APCH, MSA en planis, Simbología, Restricción ALT MNM FAF-DA, Changes: Chart name, Missed approach text, DIST table, MDH, RNP APCH plan view, Simbology, ALT MNM FAF-DA restriction.

DISEÑO EANA S.E. - NAVEGACION AEREA ARGENTINA DIRECCION REGULACION NORMAS Y PROCEDIMIENTOS - DNINA

VCOM. A. D. LA PAZ ARAGONEZ (SANE) RNP RWY 03

Seq Num	Fix Ident	Path Terminator	Fly Over	Distance (NM)	Course M° (T°)	Turn	Altitude (ft/FL)	Speed Limit (Kt)	Navigation Specification	RNP	Dec. (ARP 2018)
010	LOKAV	IF	N	N/A	N/A	N/A	+3000	-220	RNP APCH	1.0	7W
020	TIRDU	TF	N	5.0	305 (298.8)	N/A	+2300	-180	RNP APCH	1.0	7W
010	MEXUB	IF	N	N/A	N/A	N/A	+4000	-220	RNP APCH	1.0	7W
020	TIRDU	TF	N	5.0	125 (117.8)	N/A	+2300	-180	RNP APCH	1.0	7W
010	TIRDU	IF	N	N/A	N/A	N/A	+2300	-180	RNP APCH	1.0	7W
020	DAGIG	TF	N	5.0	035 (027.8)	N/A	+2300	N/A	RNP APCH	1.0	7W
030	NE031	TF	N	2.0	035 (027.8)	N/A	+1670	N/A	RNP APCH	1.0	7W
040	RW03	TF	Y	3.0	035 (027.8)	N/A	@703	N/A	RNP APCH	0.3	7W
050	NE947	TF	Y	3.0	035 (027.8)	N/A	N/A	N/A	RNP APCH	1.0	7W
060	LOKAV	DF	Y	N/A	N/A	R	+3000	N/A	RNP APCH	1.0	7W
070	LOKAV	HM	Y	4.0	305 (298.8)	L	+3000	-210	RNP APCH	1.0	7W

**VCOM. A. D. LA PAZ ARAGONEZ (SANE)
RNP RWY 03**

FIX IDENT	COORDINATES
DAGIG	27°50'57.46"S 064°21'34.21"W
RW03	27°46'31.30"S 064°18'56.54"W
NE031	27°49'13.31"S 064°20'32.49"W
TIRDU	27°55'23.56"S 064°24'12.10"W
MEXUB	27°53'03.13"S 064°29'11.56"W
LOKAV	27°57'43.80"S 064°19'12.44"W
NE947	27°43'51.59"S 064°17'22.00"W

VCOM. A. D. LA PAZ ARAGONEZ (SANE) RNP RWY 21

Seq Num	Fix Ident	Path Terminator	Fly Over	Distance (NM)	Course M° (T°)	Turn	Altitude (ft/FL)	Speed Limit (Kt)	Navigation Specification	RNP	Dec (ARP 2018)
010	VUMER	IF	N	N/A	N/A	N/A	+3000	-220	RNP APCH	1.0	7W
020	PUGEK	TF	N	5.0	285 (277.7)	N/A	+2300	-180	RNP APCH	1.0	7W
010	GELUV	IF	N	N/A	N/A	N/A	+4000	-220	RNP APCH	1.0	7W
020	PUGEK	TF	N	5.0	145 (137.7)	N/A	+2300	-180	RNP APCH	1.0	7W
010	PUGEK	IF	N	N/A	N/A	N/A	+2300	-180	RNP APCH	1.0	7W
020	MOLRI	TF	N	5.0	215 (207.8)	N/A	+2300	N/A	RNP APCH	1.0	7W
030	RW21	TF	Y	5.0	215 (207.8)	N/A	@704	N/A	RNP APCH	0.3	7W
040	NE865	TF	Y	3.0	215 (207.8)	N/A	N/A	N/A	RNP APCH	1.0	7W
050	VUMER	DF	Y	N/A	N/A	L	+3000	N/A	RNP APCH	1.0	7W
060	VUMER	HM	Y	4.0	285 (277.7)	R	+3000	-210	RNP APCH	1.0	7W

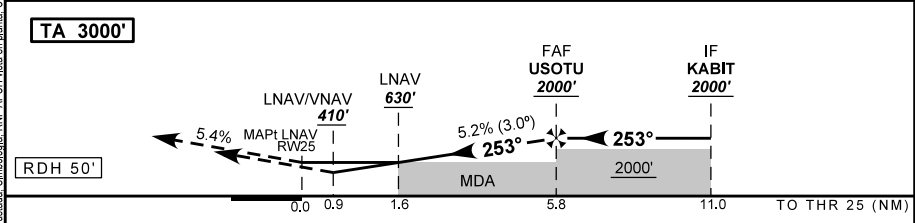
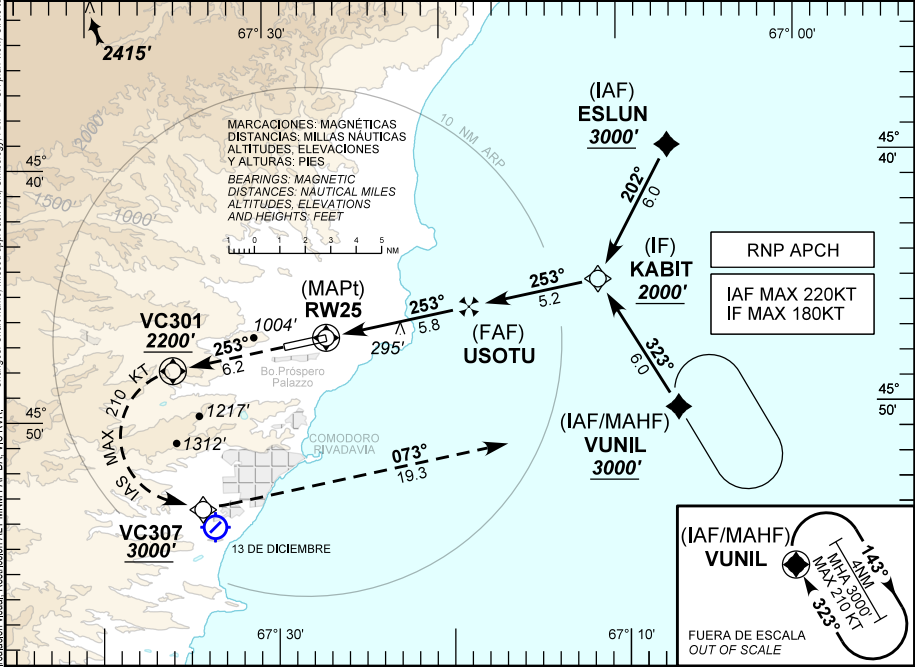
VCOM. A. D. LA PAZ ARAGONEZ (SANE) RNP RWY 21

FIX IDENT	COORDINATES
MOLRI	27°40'55.14"S 064°15'37.52"W
RW21	27°45'21.34"S 064°18'14.98"W
PUGEK	27°36'28.90"S 064°13'00.27"W
VUMER	27°37'09.26"S 064°07'25.60"W
GELUV	27°32'46.23"S 064°16'47.27"W
NE865	27°48'01.00"S 064°19'49.71"W

GRAL. ENRIQUE MOSCONI (SAVC) Carta de aproximación por instrumentos
COMODORO RIVADAVIA Instrument approach chart

RNP Z RWY 25

COMODORO CTL 124.30 126.75		COMODORO APP 119.90 120.80		COMODORO TWR 119.90 120.80		EMERG 121.50
RNP	FINAL APCH CRS 253°	ALTITUD MNM USOTU 2000' (1902)	LNAV / VNAV DA(H) 410' (312)	AD Elev 185'	THR Elev 98'	06° E (2017)
Aproximación frustrada: ASC sobre curso 253° hasta VC301 (MNM 2200 ft), virar a la izquierda DCT VC307 continuar hasta VUNIL alcanzando 3000 ft, HLDG. (NOTA: Gradiente MNM 5.4%.) Missed approach: Climb on track 253° to VC301 (MNM 2200 ft), turn left DCT VC307, continue to VUNIL reaching 3000 ft, HLDG. (NOTE: MNM gradient 5.4%)						
NOTA: Para sistemas Baro-VNAV no compensados, debajo de -10°C o superior a 50°C N.A.			NOTE: For uncompensated Baro-VNAV systems, N.A. below -10°C or above 50°C.			



DIRECTA RWY 25 / Straight in RWY 25							Circulación Visual Circle to land				
CAT	LNAV / VNAV			LNAV			CAT	MDA	MDH	VIS	
	DA 410'	DH 312'		MDA 630'	MDH 532'						
A	VIS			VIS			A	Circulación Visual N.A. Circle to land N.A.			
B	1400 M			2600 M			B				
C	RVR 1400 M			2800 M			C				
D							D				
GS KT	90	110	130	150	160	DIST to MAPt	5.8	5	4	3	1.6
FAF - MAPt 5.8 NM	3:52	3:10	2:41	2:19	2:11	ALT	2000	1740	1420	1100	630
FPM	480	580	690	800	850	HGT	(1902)	(1642)	(1322)	(1002)	(532)

PANIS OPS - Cambios: Nombre Carta - Texto aproximación frustrada. Simbología: RNP APCH vista en planta. Circulación visual. Restricción ALT MNM FAF-DA. VIS RVR. RNP APCH plan view. Circle to land. ALT MNM FAF-DA. restricción. VIS RVR.

DISEÑO EANA S.E. - NAVEGACION AEREA ARGENTINA
 DIRECCION REGULACION NORMAS Y PROCEDIMIENTOS - DNINA

1/2 GRAL. ENRIQUE MOSCONI (SAVC) RNP Y RWY 25

Seq Num	Fix Ident	Path Terminator	Fly Over	Distance (NM)	Course M°(T°)	Turn	Altitude (ft/FL)	Speed Limit (Kt)	Navigation Specification	RNP	Dec (ARP 2017)
010	ESLUN	IF	N	N/A	N/A	N/A	+3000	-220	RNP APCH	1.0	6 E
020	KABIT	TF	N	6.0	202 (208.5)	N/A	+2000	-180	RNP APCH	1.0	6 E
010	VUNIL	IF	N	N/A	N/A	N/A	+3000	-220	RNP APCH	1.0	6 E
020	KABIT	TF	N	6.0	323 (329.0)	N/A	+2000	-180	RNP APCH	1.0	6 E
010	KABIT	IF	N	N/A	N/A	N/A	+2000	-180	RNP APCH	1.0	6 E
020	USOTU	TF	N	5.2	253 (259.3)	N/A	+2000	N/A	RNP APCH	1.0	6 E
030	RW25	TF	Y	5.8	253 (259.3)	N/A	@148	N/A	RNP APCH	0.3	6 E
040	VC301	TF	Y	6.2	253 (259.4)	N/A	N/A	-210	RNP APCH	1.0	6 E
050	VC307	DF	N	N/A	N/A	L	N/A	-210	RNP APCH	1.0	6 E
060	VUNIL	TF	N	19.3	073 (079.1)	N/A	+3000	-210	RNP APCH	1.0	6 E

2/2 GRAL. ENRIQUE MOSCONI (SAVC) RNP Y RWY 25

Seq Num	Fix Ident	Path Terminator	Fly Over	Distance (NM)	Course M°(T°)	Turn	Altitude (ft/FL)	Speed Limit (Kt)	Navigation Specification	RNP	Dec (ARP 2017)
070	VUNIL	HM	Y	4.0	323 (329.0)	R	+3000	-210	RNP APCH	1.0	6 E

2 DICIEMBRE 2021

DEPARTAMENTO INFORMACIÓN AERONÁUTICA

SUP AIRAC 08/2021

GRAL. ENRIQUE MOSCONI (SAVC) RNP Y RWY 25

FIX IDENT	COORDINATES
KABIT	45°44'55.02" S 067°11'23.03" W
USOTU	45°45'53.73" S 067°18'42.81" W
RW25	45°46'58.50" S 067°26'52.54" W
VC301	45°48'07.17" S 067°35'36.48" W
VC307	45°53'39.30" S 067°34'07.87" W
VUNIL	45°50'03.46" S 067°06'57.89" W
ESLUN	45°39'38.51" S 067°07'18.47" W

2 DICIEMBRE 2021

DEPARTAMENTO INFORMACIÓN AERONÁUTICA

SUP AIRAC 08/2021

1/2 GRAL. ENRIQUE MOSCONI (SAVC) RNP Z RWY 25

Seq Num	Fix Ident	Path Terminator	Fly Over	Distance (NM)	Course M°(T°)	Turn	Altitude (ft/FL)	Speed Limit (Kt)	Navigation Specification	RNP	Dec (ARP 2017)
010	ESLUN	IF	N	N/A	N/A	N/A	+3000	-220	RNP APCH	1.0	6 E
020	KABIT	TF	N	6.0	202 (208.5)	N/A	+2000	-180	RNP APCH	1.0	6 E
010	VUNIL	IF	N	N/A	N/A	N/A	+3000	-220	RNP APCH	1.0	6 E
020	KABIT	TF	N	6.0	323 (329.0)	N/A	+2000	-180	RNP APCH	1.0	6 E
010	KABIT	IF	N	N/A	N/A	N/A	+2000	-180	RNP APCH	1.0	6 E
020	USOTU	TF	N	5.2	253 (259.3)	N/A	+2000	N/A	RNP APCH	1.0	6 E
030	RW25	TF	Y	5.8	253 (259.3)	N/A	@148	N/A	RNP APCH	0.3	6 E
040	VC301	TF	Y	6.2	253 (259.4)	N/A	+2200	-210	RNP APCH	1.0	6 E
050	VC307	DF	N	N/A	N/A	L	+3000	-210	RNP APCH	1.0	6 E
060	VUNIL	TF	N	19.3	073 (079.1)	N/A	+3000	-210	RNP APCH	1.0	6 E

2/2 GRAL. ENRIQUE MOSCONI (SAVC) RNP Z RWY 25

Seq Num	Fix Ident	Path Terminator	Fly Over	Distance (NM)	Course M°(T°)	Turn	Altitude (ft/FL)	Speed Limit (Kt)	Navigation Specification	RNP	Dec (ARP 2017)
070	VUNIL	HM	Y	4.0	323 (329.0)	R	+3000	-210	RNP APCH	1.0	6 E

2 DICIEMBRE 2021

DEPARTAMENTO INFORMACIÓN AERONÁUTICA

SUP AIRAC 08/2021

GRAL. ENRIQUE MOSCONI (SAVC) RNP Z RWY 25

FIX IDENT	COORDINATES
KABIT	45°44'55.02" S 067°11'23.03" W
USOTU	45°45'53.73" S 067°18'42.81" W
RW25	45°46'58.50" S 067°26'52.54" W
VC301	45°48'07.17" S 067°35'36.48" W
VC307	45°53'39.30" S 067°34'07.87" W
VUNIL	45°50'03.46" S 067°06'57.89" W
ESLUN	45°39'38.51" S 067°07'18.47" W

2 DICIEMBRE 2021

DEPARTAMENTO INFORMACIÓN AERONÁUTICA

SUP AIRAC 08/2021

ALMIRANTE ZAR (SAVT) RNP RWY 07

Seq Num	Fix Ident	Path Terminator	Fly Over	Distance (NM)	Course M° (T°)	Turn	Altitude (ft/FL)	Speed Limit (Kt)	Navigation Specification	RNP	Dec (ARP 2017)
010	ROKAB	IF	N/A	N/A	N/A	N/A	+3000	- 220	RNP APCH	1.0	3 E
020	GUVUM	TF	N	5.0	156 (159.3)	N/A	+1800	- 180	RNP APCH	1.0	3 E
010	VURPI	IF	N/A	N/A	N/A	N/A	+3000	- 220	RNP APCH	1.0	3 E
020	GUVUM	TF	N	5.0	336 (339.3)	N/A	+1800	- 180	RNP APCH	1.0	3 E
010	KAKOG	IF	N/A	N/A	N/A	N/A	+3000	- 220	RNP APCH	1.0	3 E
020	GUVUM	TF	N	5.0	066 (069.3)	N/A	+1800	- 180	RNP APCH	1.0	3 E
010	GUVUM	IF	N/A	N/A	N/A	N/A	+1800	- 180	RNP APCH	1.0	3 E
020	MAMGO	TF	N	5.0	066 (069.4)	N/A	+1760	N/A	RNP APCH	1.0	3 E
030	RW07	TF	Y	5.0	066 (069.4)	N/A	@165	N/A	RNP APCH	0.3	3 E
040	VT620	TF	Y	5.0	066 (069.4)	N/A	N/A	N/A	RNP APCH	1.0	3 E
050	ROKAB	DF	N	N/A	N/A	L	+3000	N/A	RNP APCH	1.0	3 E
060	ROKAB	HM	Y	4.0	156 (159.2)	R	+3000	- 210	RNP APCH	1.0	3 E

ALMIRANTE ZAR (SAVT) RNP RWY 07

FIX IDENT	COORDINATES
ROKAB	43°11'44.17" S 065°32'18.86" W
GUVUM	43°16'24.93" S 065°29'54.06" W
VURPI	43°21'05.64" S 065°27'28.90" W
MAMGO	43°14'38.85" S 065°23'30.01" W
RW07	43°12'52.41" S 065°17'06.35" W
KAKOG	43°18'10.71" S 065°36'18.42" W
VT620	43°11'05.60" S 065°10'43.06" W

ALMIRANTE ZAR (SAVT) RNP RWY 25

Seq Num	Fix Ident	Path Terminator	Fly Over	Distance (NM)	Course M° (T°)	Turn	Altitude (ft/FL)	Speed Limit (Kt)	Navigation Specification	RNP	Dec (ARP 2017)
010	MATMU	IF	N/A	N/A	N/A	N/A	+3000	- 220	RNP APCH	1.0	3 E
020	GILNA	TF	N	5.0	336 (339.0)	N/A	+1760	- 180	RNP APCH	1.0	3 E
010	PUMUG	IF	N/A	N/A	N/A	N/A	+3000	- 220	RNP APCH	1.0	3 E
020	GILNA	TF	N	5.0	156 (159.0)	N/A	+1760	- 180	RNP APCH	1.0	3 E
010	BOBIM	IF	N/A	N/A	N/A	N/A	+3000	- 220	RNP APCH	1.0	3 E
020	GILNA	TF	N	5.0	246 (249.0)	N/A	+1760	- 180	RNP APCH	1.0	3 E
010	GILNA	IF	N/A	N/A	N/A	N/A	+1760	- 180	RNP APCH	1.0	3 E
020	VULEB	TF	N	5.0	246 (249.0)	N/A	+1760	N/A	RNP APCH	1.0	3 E
030	RW25	TF	Y	5.0	246 (249.0)	N/A	@160	N/A	RNP APCH	0.3	3 E
040	VT610	TF	Y	3.0	246 (249.0)	N/A	N/A	N/A	RNP APCH	1.0	3 E
050	MATMU	DF	N	N/A	N/A	L	+3000	N/A	RNP APCH	1.0	3 E
060	MATMU	HM	Y	4.0	336 (339.0)	R	+3000	- 210	RNP APCH	1.0	3 E

ALMIRANTE ZAR (SAVT) RNP RWY 25

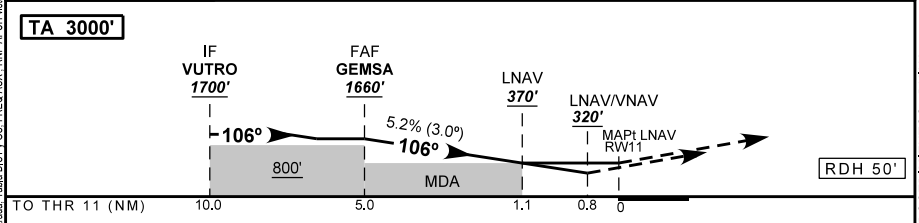
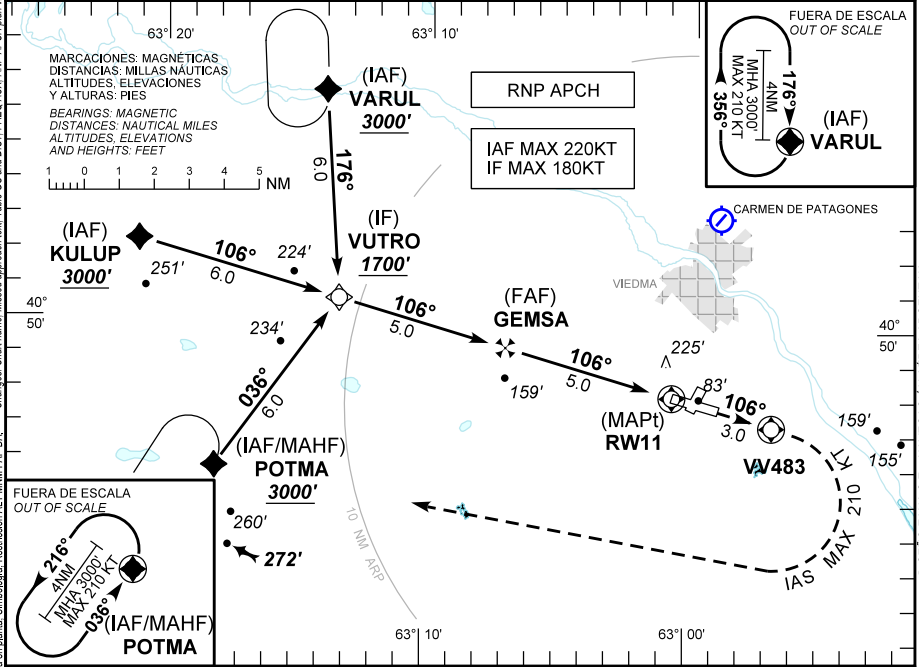
FIX IDENT	COORDINATES
MATMU	43°13'28.81" S 065°00'07.44" W
GILNA	43°08'48.68" S 065°02'34.38" W
PUMUG	43°04'08.49" S 065°05'00.96" W
VULEB	43°10'35.96" S 065°08'57.19" W
RW25	43°12'22.91" S 065°15'20.34" W
BOBIM	43°07'01.04" S 064°56'11.95" W
VT610	43°13'26.87" S 065°19'10.46" W

GOBERNADOR CASTELLO (SAVV)
VIEDMA

Carta de aproximación por instrumentos
 Instrument approach chart

RNP RWY 11

VIEDMA CTL 118.30 120.40		VIEDMA APP 118.30 120.40		VIEDMA TWR 118.30 120.40		EMERG 121.50
RNP	FINAL APCH CRS 106°	ALTITUD MNM GEMSA 1660' (1645')	LNAV / VNAV DA(H) 320' (300')	AD Elev 20'	THR Elev 20'	01° W (2017) 3000' MSA 25 NM ARP
Aproximación frustrada: ASC sobre curso 106° hasta VV483, virar a la derecha DCT POTMA alcanzando 3000 ft, HLDG y seguir instrucciones ATC. Missed approach: Climb on track 106° to VV483, turn right DCT POTMA reaching 3000 ft, HLDG and proceed as directed by ATC.						
NOTA :Para sistemas Baro VNAV no compensado, debajo de -20°C o superior a 50°C N.A.			NOTE: For uncompensated Baro VNAV system N.A. below -20°C or above 50°C.			



DIRECTA RWY 11 / Straight in RWY 11													
CAT	LNAV / VNAV				LNAV					Circulación Visual Circle to land			
	DA 320'		DH 300'		MDA 370'		MDH 350'			CAT		MDA	MDH
A	VIS				VIS					A			
B	1400 M				1800 M					B			
C										Circulación Visual N.A.			
D	2000 M				2000 M					C			
D										Circle to land N.A.			
GS KT	90	110	130	150	160	DIST to MAPt	5	4	3	2	0.9		
FAF - MAPt 5.0 NM	3:20	2:44	2:18	2:00	1:52	ALT	1670	1340	1030	710	370		
FPM	480	580	690	800	850	HGT	(1650)	(1320)	(1010)	(690)	(350)		

PANAS OPS. Cambios: Nombre Carta. Texto aproximación frustrada. Tabla DIST. y GS. FREQ. AUX. RNP APCH. Vía en planilla. Simbología. Reestributor ALTI.MNM.FAF-DA. Chirreaga. Chirreaga. Missed approach text. Table GS and DIST. FREQ. AUX. RNP APCH. Alt view. Simbología. ALTI.MNM.FAF-DA restriction.

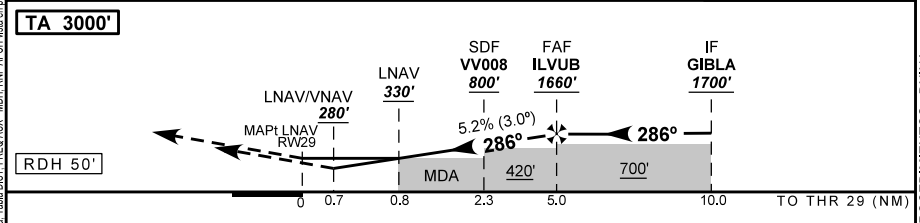
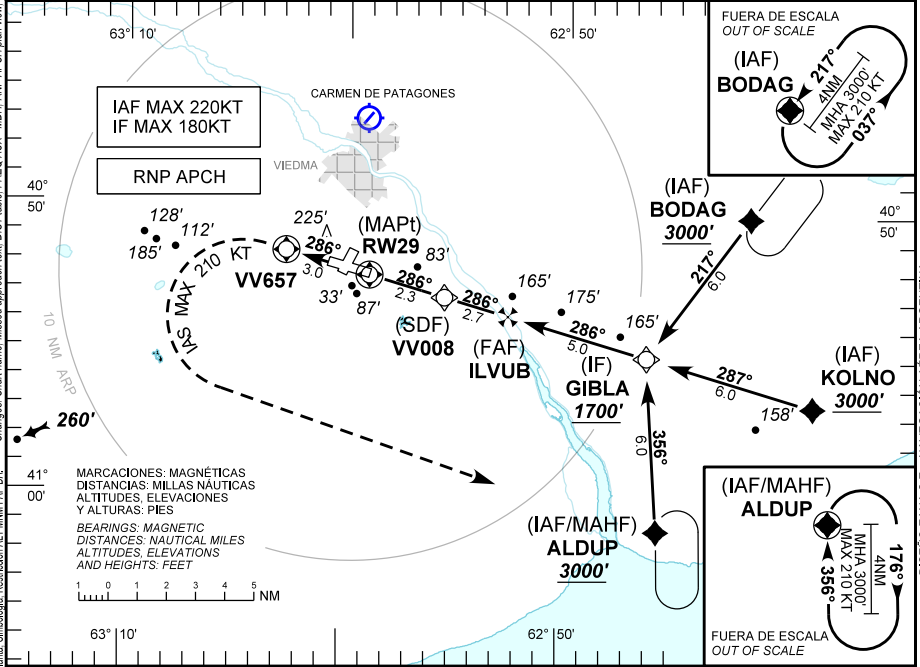
DISEÑO EANA S.E. - NAVEGACIÓN AEREA ARGENTINA
 DIRECCIÓN REGULACIÓN NORMAS Y PROCEDIMIENTOS - DNINA

GOBERNADOR CASTELLO (SAVV)
VIEDMA

Carta de aproximación por instrumentos
 Instrument approach chart

RNP RWY 29

VIEDMA CTL 118.30 120.40		VIEDMA APP 118.30 120.40		VIEDMA TWR 118.30 120.40		EMERG 121.50
RNP	FINAL APCH CRS 286°	ALTITUD MNM ILVUB 1660' (1645')	LNAV / VNAV DA(H) 280' (265')	AD Elev 20'	THR Elev 15'	01° W (2017) 3000' MSA 25 NM ARP
Aproximación frustrada: ASC sobre curso 286° hasta VV657, virar a la izquierda DCT ALDUP alcanzando 3000 ft. HLDG y seguir instrucciones ATC. Missed approach: Climb on track 286° to VV657, turn left DCT ALDUP reaching 3000 ft. HLDG and proceed as directed by ATC.						
NOTA: Para sistemas Baro VNAV no compensado, debajo de -20°C o superior a 50°C N.A.				NOTE: For uncompensated Baro VNAV system N.A. below -20°C or above 50°C.		



DIRECTA RWY 29 / Straight in RWY 29								Circulación Visual				
CAT	LNAV / VNAV				LNAV				Circle to land			
	DA 280'	DH 265'	MDA 330'	MDH 310'	VIS				CAT	MDA	MDH	VIS
A	1300 M				1600 M				A	Circulación Visual N.A. Circle to land N.A.		
B												
C												
D												
GS KT	90	110	130	150	160	DIST to MAPt	5	4	3	2	0.8	
FAF - MAPt 5.0 NM	3:20	2:44	2:18	2:00	1:53	ALT	1660	1340	1030	710	330	
FFM	480	580	690	800	850	HGT	(1640)	(1320)	(1010)	(690)	(310)	

PANS OPS Cambios: Nombre Carta, Teste aproximación frustrada, Tabla DIST, FRECUENCIAS, MDH, RNP, APCH, pista e plataforma, Simbología, Receptor ALTIMETRO FAF-DA.

DIBERIO ENANA S.E. - NAVEGACIÓN AEREA ARGENTINA DIRECCIÓN REGULACIÓN NORMAS Y PROCEDIMIENTOS - DNINA

GOBERNADOR CASTELLO (SAVV) RNP RWY 11

Seq Num	Fix Ident	Path Terminator	Fly Over	Distance (NM)	Course M°(T°)	Turn	Altitude (FT)	Speed Limit (Kt)	Navigation Specification	RNP	Dec (ARP 2017)
010	KULUP	IF	N	N/A	N/A	N/A	+3000	-220	RNP APCH	1.0	1W
020	VUTRO	TF	N	6.0	106 (105.7)	N/A	+1700	-180	RNP APCH	1.0	1W
010	VARUL	IF	N	N/A	N/A	N/A	+3000	-220	RNP APCH	1.0	1W
020	VUTRO	TF	N	6.0	176 (175.6)	N/A	+1700	-180	RNP APCH	1.0	1W
010	POTMA	IF	N	N/A	N/A	N/A	+3000	-220	RNP APCH	1.0	1W
020	VUTRO	TF	N	6.0	036 (35.7)	N/A	+1700	-180	RNP APCH	1.0	1W
010	VUTRO	IF	N	N/A	N/A	N/A	+1700	-180	RNP APCH	1.0	1W
020	GEMSA	TF	N	5.0	106 (105.7)	N/A	+1660	N/A	RNP APCH	1.0	1W
030	RW11	TF	Y	5.0	106 (105.7)	N/A	@0070	N/A	RNP APCH	0.3	1W
040	VV483	TF	N	3.0	106 (105.8)	N/A	N/A	N/A	RNP APCH	1.0	1W
050	POTMA	DF	N	N/A	N/A	R	+3000	-210	RNP APCH	1.0	1W
060	POTMA	HM	Y	4.0	036 (35.7)	L	+3000	-210	RNP APCH	1.0	1W

2 DICIEMBRE 2021

DEPARTAMENTO INFORMACIÓN AERONÁUTICA

SUP AIRAC 10/2021

**GOBERNADOR CASTELLO (SAVV)
RNP RWY 11**

FIX IDENT	COORDINATES
RW11	40°52'01.37"S 063°00'40.25"W
GEMSA	40°50'40.77"S 063°07'01.09"W
KULUP	40°47'42.64"S 063°20'58.19"W
VARUL	40°43'20.65"S 063°13'57.92"W
POTMA	40°54'12.59"S 063°17'58.12"W
VUTRO	40°49'19.82"S 063°13'21.68"W
VV483	40°52'49.56"S 062°56'51.62"W

GOBERNADOR CASTELLO (SAVV) RNP RWY 29

Seq Num	Fix Ident	Path Terminator	Fly Over	Distance (NM)	Course M°(T°)	Turn	Altitude (ft/FL)	Speed Limit (Kt)	Navigation Specification	RNP	Dec. (ARP 2017)
010	BODAG	IF	N	N/A	N/A	N/A	+3000	-220	RNP APCH	1.0	1W
020	GIBLA	TF	N	6.0	217 (216.5)	N/A	+1700	-180	RNP APCH	1.0	1W
010	ALDUP	IF	N	N/A	N/A	N/A	+3000	-220	RNP APCH	1.0	1W
020	GIBLA	TF	N	6.0	356 (356.5)	N/A	+1700	-180	RNP APCH	1.0	1W
010	KOLNO	IF	N	N/A	N/A	N/A	+3000	-220	RNP APCH	1.0	1W
020	GIBLA	TF	N	6.0	287 (286.5)	N/A	+1700	-180	RNP APCH	1.0	1W
010	GIBLA	IF	N	N/A	N/A	N/A	+1700	-180	RNP APCH	1.0	1W
020	ILVUB	TF	N	5.0	286 (286.4)	N/A	+1660	N/A	RNP APCH	1.0	1W
030	VV008	TF	N	2.7	286 (286.4)	N/A	+800	N/A	RNP APCH	0.3	1W
040	RW29	TF	Y	2.3	286 (286.4)	N/A	@65	N/A	RNP APCH	0.3	1W
050	VV657	TF	Y	3.0	286 (286.4)	N/A	N/A	N/A	RNP APCH	1.0	1W
060	ALDUP	DF	N	N/A	N/A	L	+3000	-210	RNP APCH	1.0	1W
070	ALDUP	HM	Y	4.0	356 (356.4)	R	+3000	-210	RNP APCH	1.0	1W

GOBERNADOR CASTELLO (SAVV) RNP RWY 29

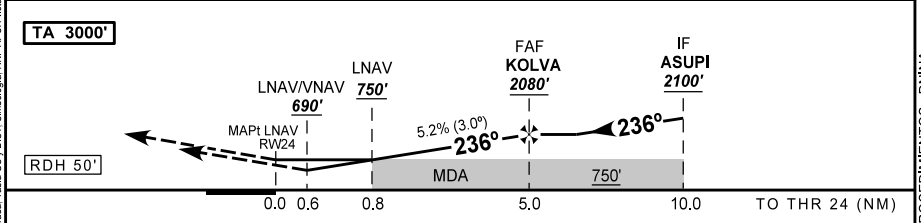
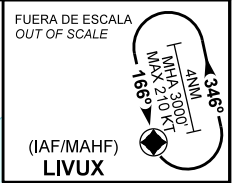
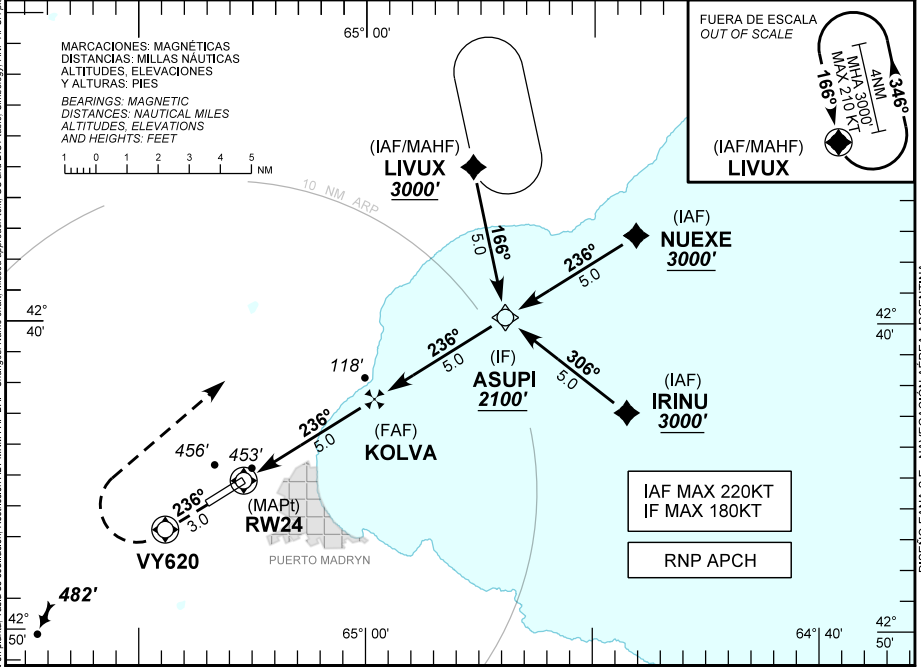
FIX IDENT	COORDINATES
ILVUB	40°53'43.66"S 062°52'34.13"W
RW29	40°52'23.51"S 062°58'55.30"W
GIBLA	40°55'03.47"S 062°46'12.71"W
KOLNO	40°56'39.17"S 062°38'34.81"W
BODAG	40°50'09.93"S 062°41'37.62"W
ALDUP	41°01'02.54"S 062°45'34.98"W
VV008	40°53'00.42"S 062°55'59.99"W
VV657	40°51'35.25"S 036°02'43.88"W

EL TEHUELCHÉ (SAVY) PUERTO MADRYN

Carta de aproximación por instrumentos
Instrument approach chart

RNP RWY 24

MADRYN APP 119.50 118.50		MADRYN TWR 119.50 118.50		EMERG 121.50
RNP	FINAL APCH CRS 236°	ALTITUD MNM. KOLVA 2080' (1647')	LNAV/VNAV DA(H) 690' (257')	AD Elev. 433' THR Elev. 433'
Aproximación frustrada: ASC sobre curso 236° a VY620, virar a la derecha DCT LIVUX alcanzando 3000 ft, HLDG y seguir Instrucciones ATC. Missed approach: Climb on track 236° to VY620, turn right DCT LIVUX reaching 3000 ft, HLDG and proceed as directed by ATC.				02° E (2017) 3000'
NOTA: Para sistemas Baro VNAV no compensado, debajo de -15° C o superior a 48° C N.A.		NOTE: For uncompensated Baro VNAV systems N.A. below -15° C or above 48° C		MSA 25NM ARP



DIRECTA RWY 24 / Straight in RWY 24						Circulación Visual Circle to land					
C	LNAV/VNAV		LNAV		CAT				MDA	MDH	VIS
	DA 690'	DH 257'	MDA 750'	MDH 317'							
A	1300 M		1600 M		Circulación Visual N.A.						
B					Circle to land N.A.						
C					Circle to land N.A.						
D					Circle to land N.A.						
GS KT	90	110	130	150	170	DIST. to MAPt	5	4	3	2	0,8
FAF - MAPt 5.0 NM	3:20	2:44	2:18	2:00	1:46	ALT	2080	1760	1440	1120	750
FPM	480	590	690	800	900	HGT	(1647)	(1327)	(1007)	(687)	(317)

PANS OPS Cambios: Nombre carta, Texto aproximación frustrada, Tabla GS y DIST, Simbología, RNP APCH, Vista en planta, Tabla de cofiación, Restricción ALT, MNM FAF-DA, Restricción, RNP APCH, Vista en planta, Código table, ALT, MNM FAF-DA, restricción.

DISEÑO EANA S.E. - NAVEGACIÓN AÉREA ARGENTINA
DIRECCIÓN REGULACIÓN NORMAS Y PROCEDIMIENTOS - DNINA

EL TEHUELCHE (SAVY) RNP RWY 06

Seq Num	Fix Ident	Path Terminator	Fly Over	Distance (NM)	Course M° (T°)	Turn	Altitude (ft/FL)	Speed Limit (Kt)	Navigation Specification	RNP	Dec. (ARP 2017)
010	UTLEP	IF	N	N/A	N/A	N/A	+3000	-220	RNP APCH	1.0	2E
020	ILNEL	TF	N	5.0	056 (058.2)	N/A	+2100	-180	RNP APCH	1.0	2E
010	PUBAX	IF	N	N/A	N/A	N/A	+3000	-220	RNP APCH	1.0	2E
020	ILNEL	TF	N	5.0	146 (148.2)	N/A	+2100	-180	RNP APCH	1.0	2E
010	TEPES	IF	N	N/A	N/A	N/A	+3000	-220	RNP APCH	1.0	2E
020	ILNEL	TF	N	5.0	326 (328.1)	N/A	+2100	-180	RNP APCH	1.0	2E
010	ILNEL	IF	N	N/A	N/A	N/A	+2100	-180	RNP APCH	1.0	2E
020	MUNAV	TF	N	5.0	056 (058.2)	N/A	+2080	N/A	RNP APCH	1.0	2E
030	RW06	TF	Y	5.0	056 (058.1)	N/A	@480	N/A	RNP APCH	0.3	2E
040	VY610	TF	Y	3.0	056 (058.1)	N/A	N/A	N/A	RNP APCH	1.0	2E
050	PUBAX	DF	N	N/A	N/A	L	+3000	N/A	RNP APCH	1.0	2E
060	PUBAX	HM	Y	4.0	146 (148.2)	R	+3000	-210	RNP APCH	1.0	2E

EL TEHUELCHÉ (SAVY) RNP RWY 06

FIX IDENT	COORDINATES
ILNEL	42°51'11.96" S 065°18'28.23" W
MUNAV	42°48'33.47" S 065°12'42.02" W
RW06	42°45'54.69" S 065°06'56.30" W
UTLEP	42°53'50.16" S 065°24'14.93" W
PUBAX	42°46'57.00" S 065°22'03.19" W
TEPES	42°55'26.80" S 065°14'52.77" W
VY610	42°44'19.28" S 065°03'29.11" W

EL TEHUELCHÉ (SAVY) RNP RWY 24

Seq Num	Fix Ident	Path Terminator	Fly Over	Distance (NM)	Course M°(T°)	Turn	Altitude (ft/FL)	Speed Limit (Kt)	Navigation Specification	RNP	Dec. (ARP 2017)
010	NUEXE	IF	N	N/A	N/A	N/A	+3000	-220	RNP APCH	1.0	2E
020	ASUPI	TF	N	5.0	236 (237.9)	N/A	+2100	-180	RNP APCH	1.0	2E
010	IRINU	IF	N	N/A	N/A	N/A	+3000	-220	RNP APCH	1.0	2E
020	ASUPI	TF	N	5.0	306 (307.9)	N/A	+2100	-180	RNP APCH	1.0	2E
010	LIVUX	IF	N	N/A	N/A	N/A	+3000	-220	RNP APCH	1.0	2E
020	ASUPI	TF	N	5.0	166 (167.9)	N/A	+2100	-180	RNP APCH	1.0	2E
010	ASUPI	IF	N	N/A	N/A	N/A	+2100	-180	RNP APCH	1.0	2E
020	KOLVA	TF	N	5.0	236 (237.9)	N/A	+2080	N/A	RNP APCH	1.0	2E
030	RW24	TF	Y	5.0	236 (238.0)	N/A	@483	N/A	RNP APCH	0.3	2E
040	VY620	TF	Y	3.0	236 (238.0)	N/A	N/A	N/A	RNP APCH	1.0	2E
050	LIVUX	DF	N	N/A	N/A	R	+3000	N/A	RNP APCH	1.0	2E
060	LIVUX	HM	Y	4.0	166 (167.9)	L	+3000	-210	RNP APCH	1.0	2E

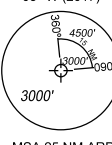
EL TEHUELCHÉ (SAVY) RNP RWY 24

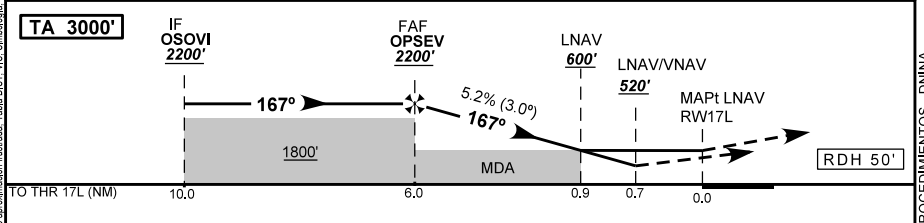
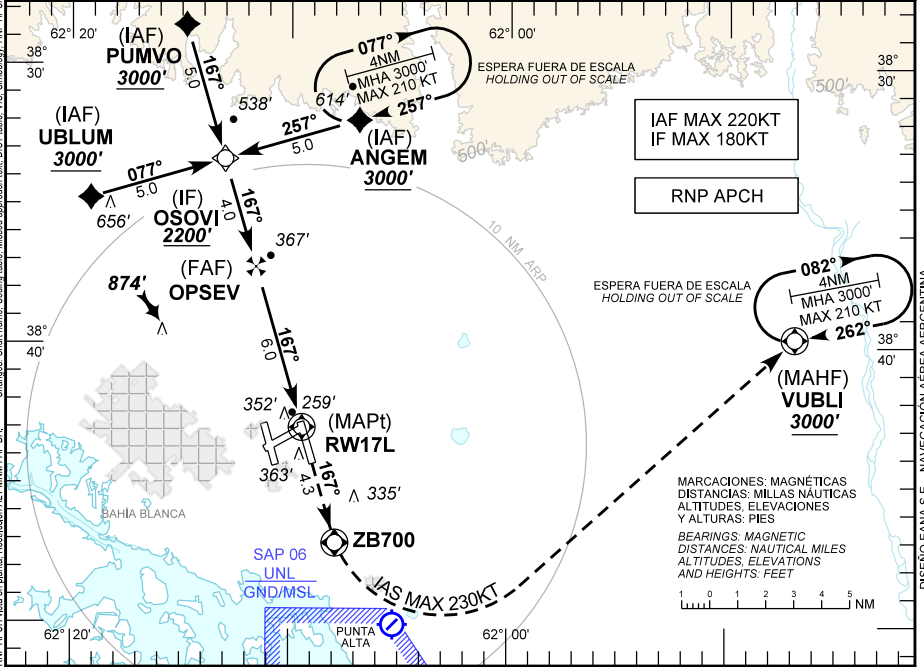
FIX IDENT	COORDINATES
RW24	42°45'11.76" S 065°05'23.02" W
KOLVA	42°42'32.61" S 064°59'37.93" W
ASUPI	42°39'53.17" S 064°53'53.32" W
NUEXE	42°37'13.44" S 064°48'09.21" W
IRINU	42°42'57.26" S 064°48'32.07" W
LIVUX	42°34'59.77" S 064°55'18.65" W
VY620	42°46'47.11" S 065°08'50.31" W

COMANDANTE ESPORA (SAZB)
BAHÍA BLANCA

Carta de aproximación por instrumentos
Instrument approach chart

RNP RWY 17L

BAHIA CTL 124.80	BAHIA APP 119.15 118.10	BAHIA TWR 119.15 118.10	BAHIA GND 121.90	EMERG 121.50
RNP	FINAL APCH CRS 167°	ALTITUD MNM OPSEV 2200' (1952')	LNAV / VNAV DA(H) 520' (272')	AD Elev 248' THR Elev 248'
Aproximación frustrada: ASC con curso 167° hasta ZB700, virar a la izquierda DCT VUBLI alcanzando MNM 3000 ft, HLDG y seguir instrucciones del ATC. Missed approach: Climb on course 167° to ZB700, turn left DCT VUBLI reaching MNM 3000 ft, HLDG and proceed as directed by ATC.				03° W (2017) 
NOTA: Para sistemas Baro VNAV no compensado, debajo de -10° C o superior a 48° C N.A.		NOTE: For uncompensated Baro VNAV systems N.A. below -10° C or above 48° C.		



DIRECTA RWY 17L / Straight in RWY 17L								Circulación Visual				
CAT	LNAV / VNAV				LNAV				Circle to land			
	DA 520'	DH 272'		MDA 600'	MDH 352'			CAT	MDA	MDH	VIS	
A	800 M	1300 M		1100 M	1800 M		A	Circulación Visual N.A. Circle to land N.A.				
B												
C	RVR 600 M	RVR 1300 M		1300 M	2000 M		C					
D												
GS KT	90	110	130	150	160	DIST to MAPt	6.0	4	3	2	0.9	
FAF - MAPt 6.0 NM	4:00	3:16	2:46	2:24	2:15	ALT	2200	1570	1250	940	600	
FPM	480	580	690	790	850	HGT	(1952)	(1322)	(1002)	(692)	(352)	

PANS OPS: Cambios: Nombre carta, Tabla de codificación, Texto aproximación frustrada, Tabla DIST, V/S, Simbología, RNP APCH Vista en plano, Identificación ALT/MNM FAF-DA, Clases: Char, nombre, Código table, Missed approach text, DIST table, V/S, Simbología, RNP APCH (plan view), ALT/MNM FAF-DA, restricción.

DISEÑO EANA S.E. - NAVEGACIÓN AEREA ARGENTINA
 DIRECCIÓN REGULACIÓN NORMAS Y PROCEDIMIENTOS - DNINA

COMANDANTE ESPORA (SAZB) Carta de aproximación por instrumentos
BAHÍA BLANCA Instrument approach chart

RNP RWY 35R (LNAV only)

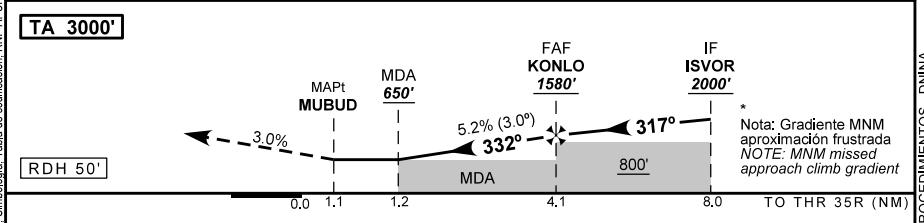
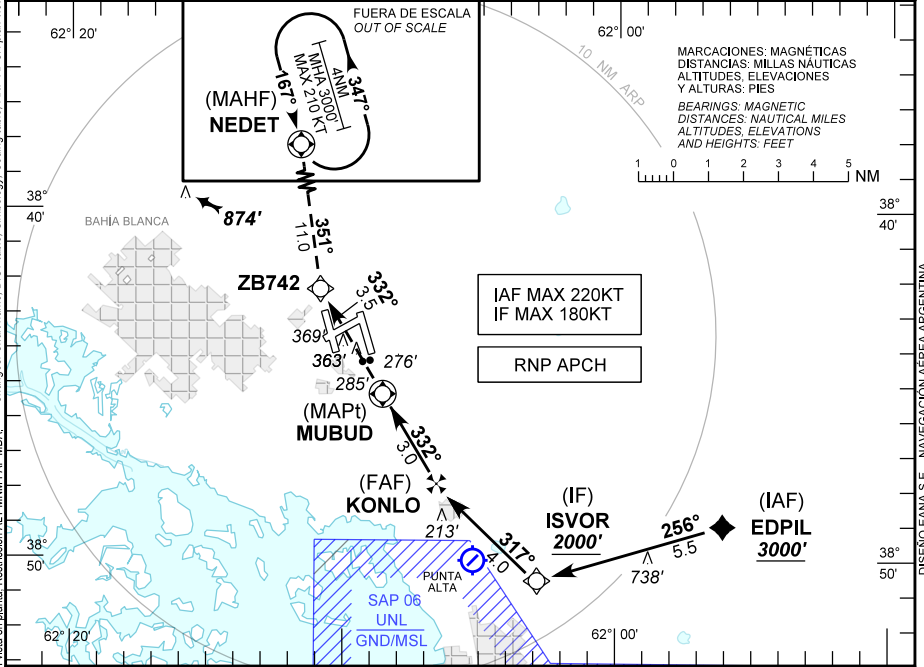
BAHÍA CTL 124.80	BAHÍA APP 119.15 118.10	BAHÍA TWR 119.15 118.10	BAHÍA GND 121.90	EMERG 121.50
RNP	FINAL APCH CRS 332°	ALTITUD MNM KONLO 1580' (1362')	LNAV MDA(H) 650' (432')	AD Elev 248' THR Elev 218'

Aproximación frustrada: ASC sobre curso 332° hasta ZB742. Luego seguir sobre curso 351° hasta NEDET alcanzando MNM 3000 ft, HLDG y seguir instrucciones del ATC.
 Missed approach: Climb on track 332° to ZB742, then continue on track 351° to NEDET reaching MNM 3000 ft, HLDG and proceed as directed by ATC.

NOTA: Aproximación final desplazada 15° respecto a eje de RWY debido a SAP 06. NOTE: Final approach offset 15° from RWY center line due to SAP 06

03° W (2017)

MSA 25 NM ARP



CAT	DIRECTA RWY 35R / Straight in RWY 35R				Circulación Visual						
	LNAV 3.0% *		LNAV 2.5% *		Circle to land						
	MDA 650'	MDH 432'	MDA 980'	MDH 762'	CAT	MDA	MDH	VIS			
A	2200 M		3800 M		A	Circulación Visual N.A. Circle to land N.A.					
B	2400 M		4000 M		B						
C					C						
D					D						
GS KT	90	110	130	150	160	DIST to MAPt	3	2	1.5	1	0.0
FAF - MAPt 3.0 NM	2:00	1:38	1:23	1:12	1:07	ALT	1580	1290	1130	970	650
FPM	470	570	670	780	830	HGT	(1362)	(1072)	(912)	(752)	(432)

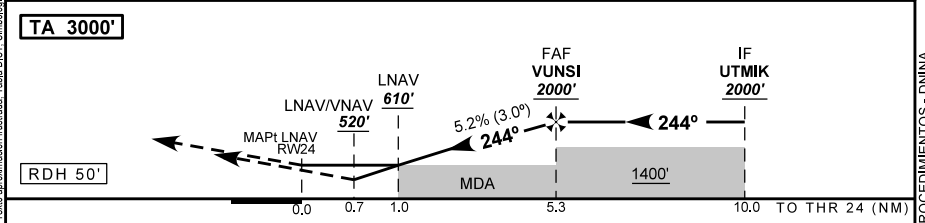
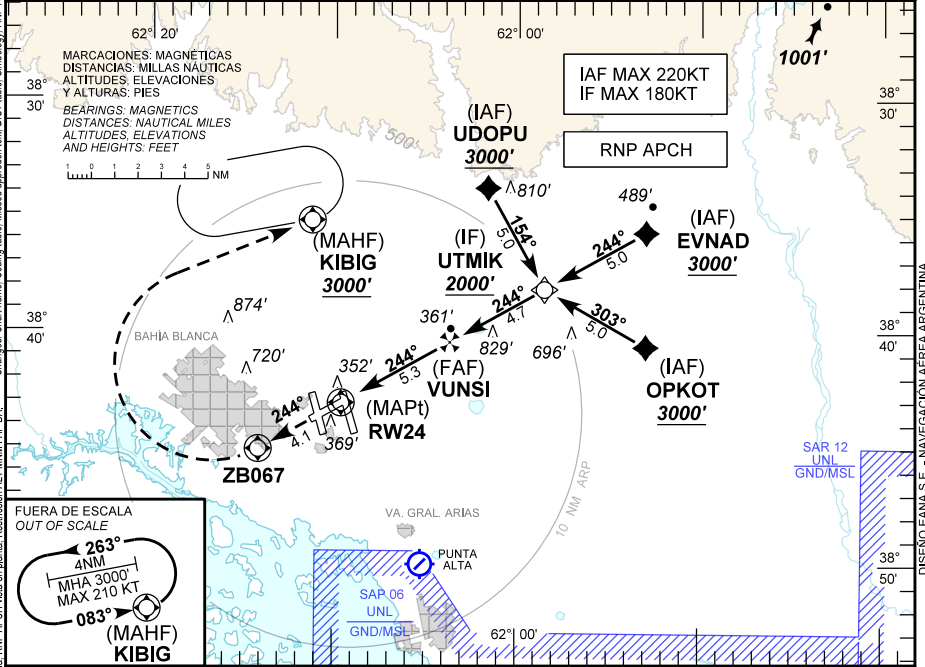
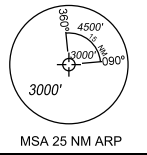
Changes: Chart name: DIST. Table: Simbología. Chart name: DIST. Table: Simbología. RNP APCH: Vista en planta. Restricción ALT. MNM FAF-MDA. RNP APCH: Vista en planta. Restricción ALT. MNM FAF-MDA.

DISEÑO EANA S.E. - NAVEGACION AEREA ARGENTINA DIRECCION REGULACION NORMAS Y PROCEDIMIENTOS - DNINA

COMANDANTE ESPORA (SAZB) Carta de aproximación por instrumentos
BAHÍA BLANCA Instrument approach chart

RNP RWY 24

BAHÍA CTL 124.80		BAHÍA APP 119.15 118.10		BAHÍA TWR 119.15 118.10		BAHÍA GND 121.90		EMERG 121.50	
RNP	FINAL APCH CRS 244°	ALTITUD MNM VUNSI 2000' (1752')	LNAV / VNAV DA(H) 520' (272')		AD Elev 248'	THR Elev 248'	03° W (2017)		
Aproximación frustrada: ASC sobre curso 244° hasta ZB067, virar a la derecha DCT KIBIG alcanzando MNM 3000 ft, HLDG y seguir instrucciones del ATC. Missed approach: Climb on course 244° to ZB067, turn right DCT KIBIG reaching MNM 3000 ft, HLDG and proceed as directed by ATC.									
NOTA: Para sistemas Baro VNAV no compensado, debajo de -10° C o superior a 48° C N.A.					NOTE: For uncompensated Baro VNAV systems N.A. below -10° C or above 48° C.				



DIRECTA RWY24 / Straight in RWY 24										Circulación Visual Circle to land						
CAT	LNAV / VNAV				LNAV				DA 520'					DH 272'		MDA 610'
	VIS				VIS				VIS		VIS		VIS		VIS	
A	1300 M				1900 M				A				Circulación Visual N.A. Circle to land N.A.			
B									B							
C									C							
D									D							
GS KT	90	110	130	150	160	DIST to MAPt	5.3	4	3	2	1.0					
FAF - MAPt 5.3 NM	3:34	2:55	2:28	2:08	2:00	ALT	2000	1570	1250	940	610					
FPM	480	580	690	800	850	HGT	(1752)	(1322)	(1002)	(692)	(362)					

1/2 COMANDANTE ESPORA (SAZB) RNP RWY 17L

Seq Num	Fix Ident	Path Terminator	Fly Over	Distance (NM)	Course M°(T°)	Turn	Altitude (ft/FL)	Speed Limit (Kt)	Navigation Specification	RNP	Dec (ARP 2017)
010	PUMVO	IF	N	N/A	N/A	N/A	+3000	-220	RNP APCH	1.0	3 W
020	OSOVI	TF	N	5.0	167 (163.7)	N/A	+2200	-180	RNP APCH	1.0	3 W
010	ANGEM	IF	N	N/A	N/A	N/A	+3000	-220	RNP APCH	1.0	3 W
020	OSOVI	TF	N	5.0	257 (253.7)	N/A	+2200	-180	RNP APCH	1.0	3 W
010	UBLUM	IF	N	N/A	N/A	N/A	+3000	-220	RNP APCH	1.0	3 W
020	OSOVI	TF	N	5.0	077 (73.7)	N/A	+2200	-180	RNP APCH	1.0	3 W
010	OSOVI	IF	N	N/A	N/A	N/A	+2200	-180	RNP APCH	1.0	3 W

2 DICIEMBRE 2021

DEPARTAMENTO INFORMACIÓN AERONÁUTICA

SUP AIRAC 12/2021

2/2 COMANDANTE ESPORA (SAZB) RNP RWY 17L

Seq Num	Fix Ident	Path Terminator	Fly Over	Distance (NM)	Course M°(T°)	Turn	Altitude (ft/FL)	Speed Limit (Kt)	Navigation Specification	RNP	Dec (ARP 2017)
020	OPSEV	CF	N	4.0	167 (163.7)	N/A	+2200	N/A	RNP APCH	1.0	3 W
030	RW17L	CF	Y	6.0	167 (163.7)	N/A	@298	N/A	RNP APCH	0.3	3 W
040	ZB700	CF	Y	4.3	167 (163.7)	N/A	N/A	-230	RNP APCH	1.0	3 W
050	VUBLI	DF	Y	N/A	N/A	L	+3000	-230	RNP APCH	1.0	3 W
060	VUBLI	HM	Y	4.0	262 (258.6)	R	+3000	-210	RNP APCH	1.0	3 W

2 DICIEMBRE 2021

DEPARTAMENTO INFORMACIÓN AERONÁUTICA

SUP AIRAC 12/2021

COMANDANTE ESPORA (SAZB) RNP RWY 17L

FIX IDENT	COORDINATES
PUMVO	38°28'35.16" S 062°14'48.10" W
UBLUM	38°34'47.38" S 062°19'08.43" W
ANGEM	38°31'59.25" S 062°06'54.12" W
OSOVI	38°33'23.47" S 062°13'01.16" W
OPSEV	38°37'15.63" S 062°11'34.87" W
RW17L	38°43'00.01" S 062°09'26.56" W
ZB700	38°47'07.94" S 062°07'53.97" W
VUBLI	38°39'45.03" S 061°46'56.12" W

2 DICIEMBRE 2021

DEPARTAMENTO INFORMACIÓN AERONÁUTICA

SUP AIRAC 12/2021

1/1 COMANDANTE ESPORA (SAZB) RNP RWY 35R (LNAV only)

Seq Num	Fix Ident	Path Terminator	Fly Over	Distance (NM)	Course M°(T°)	Turn	Altitude (ft/FL)	Speed Limit (Kt)	Navigation Specification	RNP	Dec (ARP 2017)
010	EDPIL	IF	N	N/A	N/A	N/A	+3000	-220	RNP APCH	1.0	3 W
020	ISVOR	TF	N	5.5	256 (253.4)	N/A	+2000	-180	RNP APCH	1.0	3 W
030	KONLO	TF	N	4.0	317 (313.7)	N/A	+1580	N/A	RNP APCH	1.0	3 W
040	MUBUD	TF	Y	3.0	332 (328.7)	N/A	@650	N/A	RNP APCH	0.3	3 W
050	ZB742	CF	N	3.5	332 (329.0)	N/A	N/A	N/A	RNP APCH	1.0	3 W
060	NEDET	TF	Y	11.0	351 (348.4)	N/A	+3000	N/A	RNP APCH	1.0	3 W
070	NEDET	HM	Y	4.0	167 (163.9)	L	+3000	-210	RNP APCH	1.0	3 W

COMANDANTE ESPORA (SAZB) RNP RWY 35R (LNAV only)

FIX IDENT	COORDINATES
EDPIL	38°49'02.74" S 061°56'05.90" W
ISVOR	38°50'37.66" S 062°02'53.30" W
KONLO	38°47'51.82" S 062°06'35.47" W
MUBUD	38°45'17.88" S 062°08'35.09" W
ZB742	38°42'17.71" S 062°10'53.32" W
NEDET	38°31'28.15" S 062°13'43.96" W

2 DICIEMBRE 2021

DEPARTAMENTO INFORMACIÓN AERONÁUTICA

SUP AIRAC 12/2021

1/2 COMANDANTE ESPORA (SAZB) RNP RWY 24

Seq Num	Fix Ident	Path Terminator	Fly Over	Distance (NM)	Course M°(T°)	Turn	Altitude (ft/FL)	Speed Limit (Kt)	Navigation Specification	RNP	Dec (ARP 2017)
010	OPKOT	IF	N	N/A	N/A	N/A	+3000	-220	RNP APCH	1.0	3 W
020	UTMIK	TF	N	5.0	303 (299.4)	N/A	+2000	-180	RNP APCH	1.0	3 W
010	UDOPU	IF	N	N/A	N/A	N/A	+3000	-220	RNP APCH	1.0	3 W
020	UTMIK	TF	N	5.0	154 (150.6)	N/A	+2000	-180	RNP APCH	1.0	3 W
010	EVNAD	IF	N	N/A	N/A	N/A	+3000	-220	RNP APCH	1.0	3 W
020	UTMIK	TF	N	5.0	244 (240.6)	N/A	+2000	-180	RNP APCH	1.0	3 W
010	UTMIK	IF	N	N/A	N/A	N/A	+2000	-180	RNP APCH	1.0	3 W
020	VUNSI	TF	N	4.7	244 (240.7)	N/A	+2000	N/A	RNP APCH	1.0	3 W

2/2 COMANDANTE ESPORA (SAZB) RNP RWY 24

Seq Num	Fix Ident	Path Terminator	Fly Over	Distance (NM)	Course M°(T°)	Turn	Altitude (ft/FL)	Speed Limit (Kt)	Navigation Specification	RNP	Dec (ARP 2017)
030	RW24	TF	Y	5.3	244 (240.7)	N/A	@298	N/A	RNP APCH	0.3	3 W
040	ZB067	CF	Y	4.1	244 (240.8)	N/A	N/A	N/A	RNP APCH	1.0	3 W
050	KIBIG	DF	N	N/A	N/A	R	+3000	N/A	RNP APCH	1.0	3 W
060	KIBIG	HM	Y	4.0	083 (080.1)	L	+3000	-210	RNP APCH	1.0	3 W

2 DICIEMBRE 2021

DEPARTAMENTO INFORMACIÓN AERONÁUTICA

SUP AIRAC 12/2021

COMANDANTE ESPORA (SAZB) RNP RWY 24

FIX IDENT	COORDINATES
EVNAD	38°35'45.76" S 061°52'57.25" W
OPKOT	38°40'40.64" S 061°52'56.92" W
UDOPU	38°33'51.62" S 062°01'38.38" W
UTMIK	38°38'13.30" S 061°58'30.64" W
VUNSI	38°40'30.39" S 062°03'41.27" W
RW24	38°43'07.59" S 062°09'38.54" W
ZB067	38°45'07.04" S 062°14'10.78" W
KIBIG	38°35'16.42" S 062°11'15.68" W

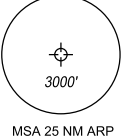
ASTOR PIAZZOLLA (SAZM) MAR DEL PLATA

Carta de aproximación por instrumentos
Instrument approach chart

RNP RWY 13

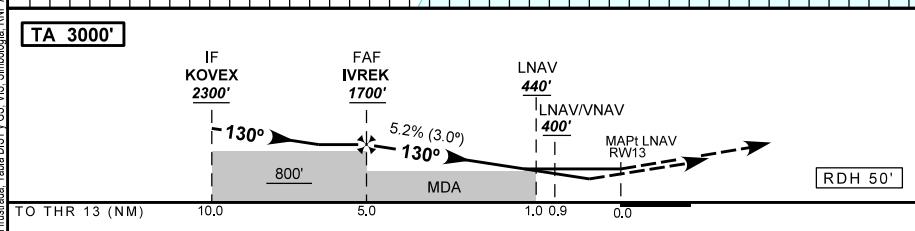
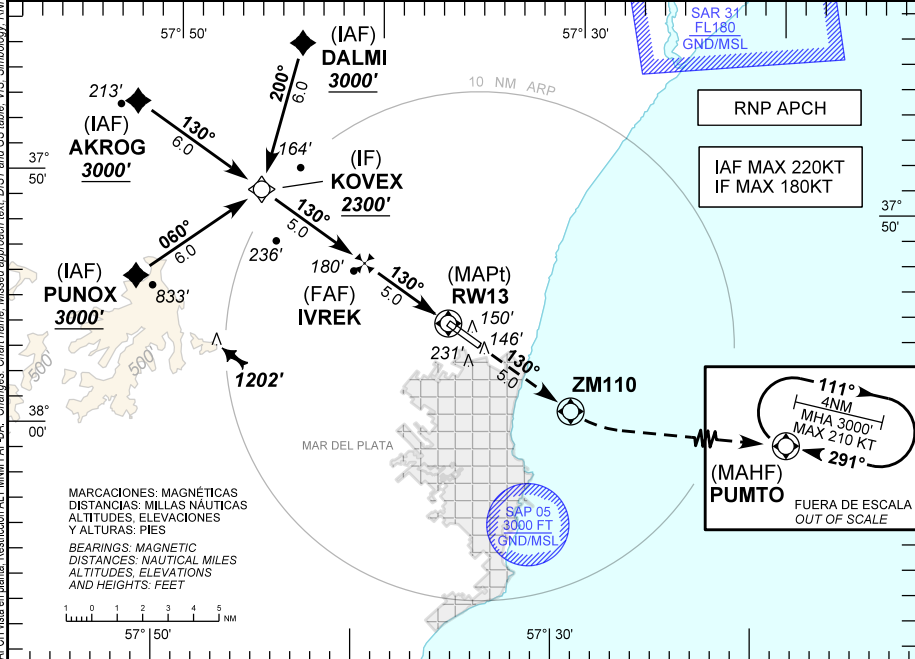
MAR DEL PLATA CTL 118.75 118.20	MAR DEL PLATA APP 118.75 118.20	MAR DEL PLATA TWR 118.75 118.20	MAR DEL PLATA GND 121.70	EMERG 121.50
RNP	FINAL APCH CRS 130°	ALTITUD MNM IVREK 1700' (1629')	LNAV / VNAV DA(H) 400' (329')	AD Elev 71' THR Elev 71'

08° W (2018)



Aproximación frustrada: ASC sobre curso 130° hasta ZM110, virar a la izquierda DCT PUMTO alcanzando 3000 ft, HLDG y seguir instrucciones del ATC.
Missed approach: Climb on track 130° to ZM110, turn left DCT to PUMTO reaching 3000 ft, HLDG and proceed as directed by ATC.

NOTA: Para sistemas Baro VNAV no compensado, debajo de -10°C o superior a 50°C N.A., .
NOTE: For uncompensated Baro VNAV systems N.A. below -10°C or above 50°C.



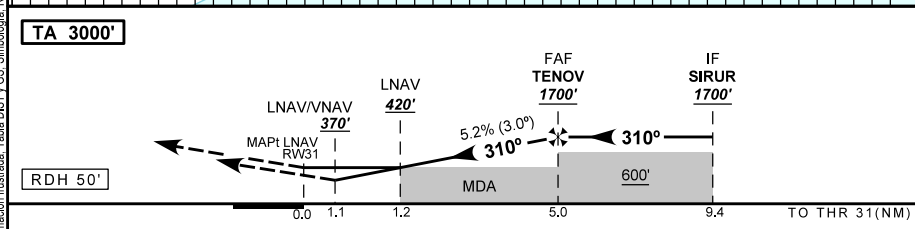
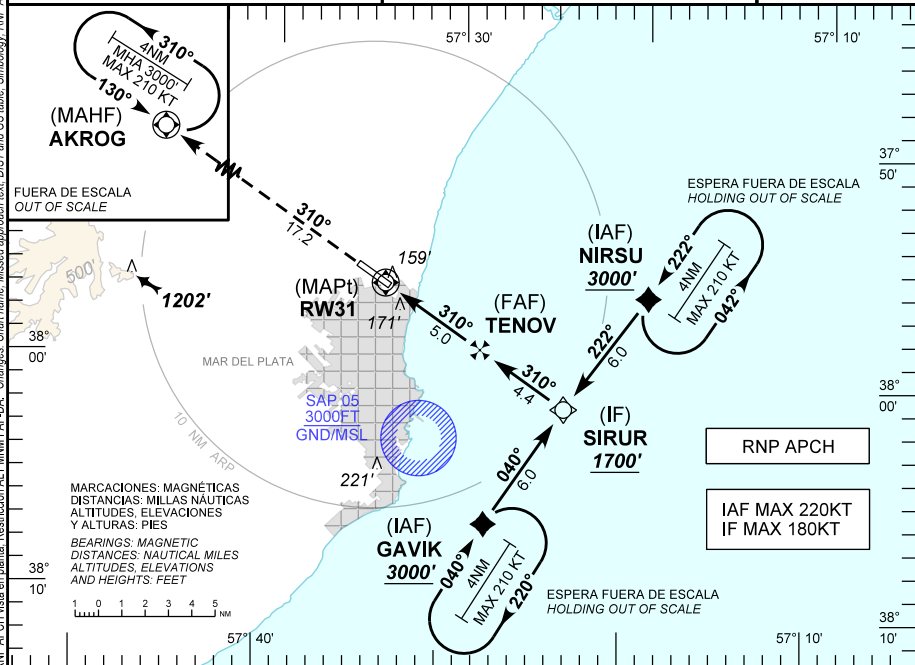
DIRECTA RWY 13 / Straight in RWY 13								Circulación Visual			
CAT	LNAV / VNAV			LNAV				Circle to land			
	DA 400'	DH 329'	MDA 440'	MDH 369'		CAT	MDA	MDH	VIS		
A	1100 M	1500 M	1500 M	1500 M		A	Circulación Visual N.A.	Circle to land N.A.			
B				1900 M		B					
C	RVR 1100 M	RVR 1500 M	1700 M	2100 M		C					
D						D					
GS KT	90	110	130	150	160	DIST to MAPt	5	4	3	2	1
FAF - MAPt 5.0 NM	3:20	2:44	2:18	2:00	1:52	ALT	1700	1400	1080	760	440
FPM	470	580	680	790	840	HGT	(1629)	(1329)	(1009)	(689)	(369)

ASTOR PIAZZOLLA (SAZM) MAR DEL PLATA

Carta de aproximación por instrumentos
Instrument approach chart

RNP RWY 31

MAR DEL PLATA CTL 118.75 118.20	MAR DEL PLATA APP 118.75 118.20	MAR DEL PLATA TWR 118.75 118.20	MAR DEL PLATA GND 121.70	EMERG 121.50
RNP	FINAL APCH CRS 310°	ALTITUD MNM TENOV 1700' (1638')	LNAV / VNAV DA(H) 370' (308')	AD Elev 71' THR Elev 62'
Aproximación frustrada: ASC sobre curso 310° hasta AKROG alcanzando 3000 ft, HLDG y seguir instrucciones del ATC. <i>Missed approach: Climb on track 310° to AKROG reaching 3000 ft, HLDG and proceed as directed by ATC.</i>				08° W (2018) 3000'
NOTA: Para sistemas Baro VNAV no compensados, debajo de -10°C o superior a 50°C N.A.		NOTE: For uncompensated Baro-VNAV systems, N.A. below -10°C or above 50°C.		MSA 25 NM ARP



CAT	DIRECTA RWY 31 / Straight in RWY 31				Circulación Visual							
	LNAV / VNAV		LNAV		Circle to land							
	DA 370'	DH 308'	MDA 420'	MDH 358'	CAT	MDA	MDH	VIS				
A	1400 M				1800 M							
B					Circulación Visual N.A. Circle to land N.A.							
C									2000 M			
D												

GS KT	90	110	130	150	160	DIST to MAPt	5	4	3	2	1.2
FAF - MAPt 5.0 NM	3:20	2:44	2:18	2:00	1:52	ALT	1700	1390	1070	750	420
FPM	470	580	690	790	850	HGT	(1638)	(1328)	(1008)	(688)	(358)

Cambios: Nombre Carta: Texto aproximación ilustrada. Tabla DIST y GS. Simbología: RNP APCH vista en planta. Restricción ALT MNM FAF-DA. Changes: Chart name: Missed approach text. DIST and GS table. Simbology: RNP APCH plan view. ALT MNM FAF-DA restriction.

DISEÑO EAMA S.E. - NAVEGACIÓN AEREA ARGENTINA
DIRECCIÓN REGULACIÓN NORMAS Y PROCEDIMIENTOS - DNINA

ASTOR PIAZZOLLA (SAZM) RNP RWY 13

Seq Num	Fix Ident	Path Terminator	Fly Over	Distance (NM)	Course M° (T°)	Turn	Altitude (ft/FL)	Speed Limit (Kt)	Navigation Specification	RNP	Dec (ARP 2018)
010	AKROG	IF	N	N/A	N/A	N/A	+3000	-220	RNP APCH	1.0	8 W
020	KOVEX	TF	N	6.0	130 (122.8)	N/A	+2300	-180	RNP APCH	1.0	8 W
010	DALMI	IF	N	N/A	N/A	N/A	+3000	-220	RNP APCH	1.0	8 W
020	KOVEX	TF	N	6.0	200 (192.8)	N/A	+2300	-180	RNP APCH	1.0	8 W
010	PUNOX	IF	N	N/A	N/A	N/A	+3000	-220	RNP APCH	1.0	8 W
020	KOVEX	TF	N	6.0	060 (052.8)	N/A	+2300	-180	RNP APCH	1.0	8 W
010	KOVEX	IF	N	N/A	N/A	N/A	+2300	-180	RNP APCH	1.0	8 W
020	IVREK	TF	N	5.0	130 (122.7)	N/A	+1700	N/A	RNP APCH	1.0	8 W
030	RW13	TF	Y	5.0	130 (122.7)	N/A	@121	N/A	RNP APCH	0.3	8 W
040	ZM110	TF	Y	5.0	130 (122.6)	N/A	N/A	N/A	RNP APCH	1.0	8 W
050	PUMTO	DF	N	N/A	N/A	L	+3000	N/A	RNP APCH	1.0	8 W
060	PUMTO	HM	Y	4.0	291 (282.8)	R	+3000	- 210	RNP APCH	1.0	8 W

ASTOR PIAZZOLLA (SAZM) RNP RWY 13

FIX IDENT	COORDINATES
AKROG	37°47'03.70" S 057°52'00.93" W
KOVEX	37°50'19.05" S 057°45'39.17" W
DALMI	37°44'27.57" S 057°43'58.69" W
PUNOX	37°53'56.85" S 057°51'41.40" W
IVREK	37°53'02.92" S 057°40'17.99" W
RW13	37°55'43.88" S 057°35'01.65" W
ZM110	37°58'25.93" S 057°29'42.31" W
PUMTO	37°59'28.57" S 057°14'14.96" W

ASTOR PIAZZOLLA (SAZM) RNP RWY 31

Seq Num	Fix Ident	Path Terminator	Fly Over	Distance (NM)	Course M° (T°)	Turn	Altitude (ft/FL)	Speed Limit (kt)	Navigation Specification	RNP	Dec (ARP 2018)
010	NIRSU	IF	N	N/A	N/A	N/A	+3000	-220	RNP APCH	1.0	8 W
020	SIRUR	TF	N	6.0	222 (214.6)	N/A	+1700	-180	RNP APCH	1.0	8 W
010	GAVIK	IF	N	N/A	N/A	N/A	+3000	-220	RNP APCH	1.0	8 W
020	SIRUR	TF	N	6.0	040 (032.1)	N/A	+1700	-180	RNP APCH	1.0	8 W
010	SIRUR	IF	N	N/A	N/A	N/A	+1700	-180	RNP APCH	1.0	8 W
020	TENOV	TF	N	4.4	310 (302.6)	N/A	+1700	N/A	RNP APCH	1.0	8 W
030	RW31	TF	Y	5.0	310 (302.7)	N/A	@112	N/A	RNP APCH	0.3	8 W
040	AKROG	TF	Y	17.2	310 (302.9)	N/A	+3000	N/A	RNP APCH	1.0	8 W
050	AKROG	HM	Y	4.0	130 (122.8)	L	+3000	-210	RNP APCH	1.0	8 W

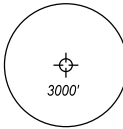
ASTOR PIAZZOLLA (SAZM) RNP RWY 31

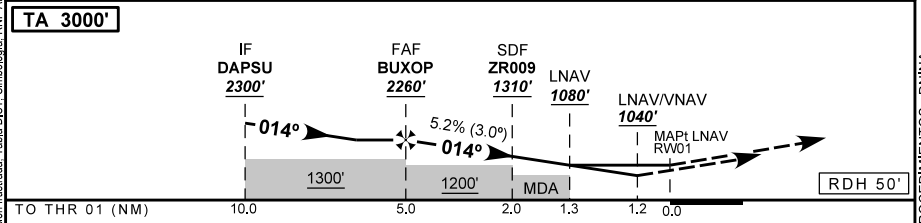
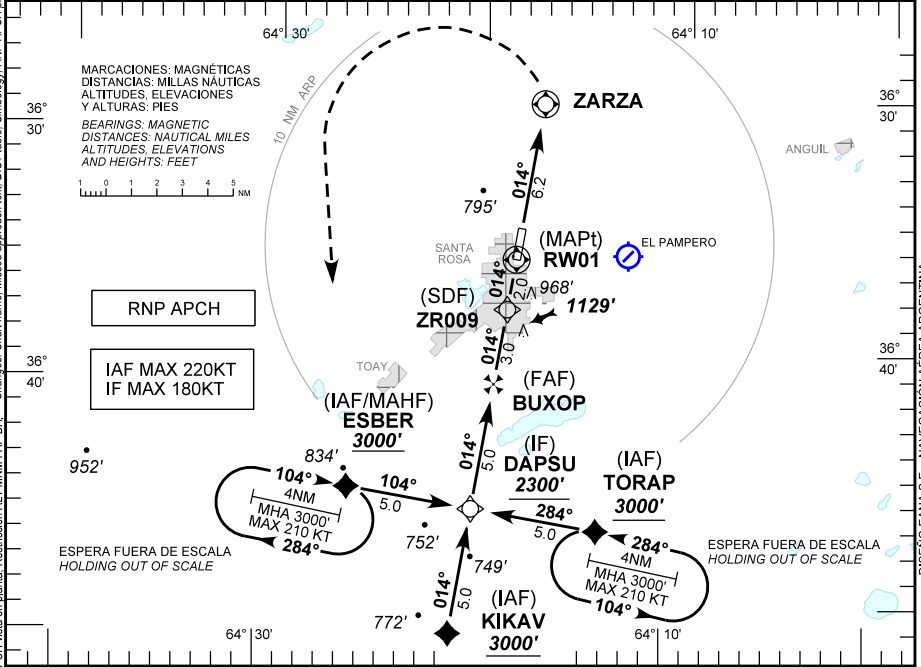
FIX IDENT	COORDINATES
SIRUR	38°01'26.75" S 057°23'44.96" W
AKROG	37°47'03.70" S 057°52'00.93" W
TENOV	37°59'03.96" S 057°28'27.24" W
NIRSU	37°56'29.68" S 057°19'26.66" W
RW31	37°56'22.40" S 057°33'45.82" W
GAVIK	38°06'31.96" S 057°27'47.41" W

SANTA ROSA (SAZR)
SANTA ROSA

Carta de aproximación por instrumentos
Instrument approach chart

RNP RWY 01

SANTA ROSA APP 118.30 119.70			SANTA ROSA TWR 118.30 119.70			EMERG 121.50	
RNP	FINAL APCH CRS 014°	ALTITUD MNM BUXOP 2260' (1645')	LNAV / VNAV DA(H) 1040' (425')	AD Elev 623'	THR Elev 615'	03° W (2018)	
Aproximación frustrada: ASC sobre curso 014° hasta ZARZA, virar a la izquierda DCT a ESBER alcanzando 3000 ft, HLDG y seguir instrucciones del ATC. Missed approach: Climb on track 014° to ZARZA, turn left DCT to ESBER reaching 3000 ft, HLDG and proceed as directed by ATC.							 <p>3000'</p> <p>MSA 25NM ARP</p>
NOTA: Para Sistemas Baro VNAV no compensado, debajo de -15°C o superior a 48°C N.A.			NOTE: For uncompensated Baro VNAV system N.A. below -15°C or above 48°C.				



DIRECTA RWY 01 / Straight in RWY 01						Circulación Visual					
CAT	LNAV / VNAV			LNAV			Circle to land				
	DA 1040'	DH 425'	MDA 1080'	MDH 465'							
	VIS			VIS			CAT	MDA	MDH	VIS	
A	2000 M			2400 M			A	Circulación Visual N.A. Circle to land N.A.			
B											
C											
D											
GS KT	90	110	130	150	160	DIST to MAPt	5	4	3	2	1.2
FAF - MAPt 5.0 NM	3:20	2:44	2:18	2:00	1:53	ALT	2260	1940	1620	1300	1080
FPM	480	580	690	800	850	HGT	(1645)	(1325)	(1005)	(685)	(465)

PANS OPS. Cambios: Nombre Carta. Texto aproximación. Ilustración. Tabla DIST. Simbología. RNP APCH. Vista en planta. Restricción ALT. MNM. FAF-DA. Restricción. RNP APCH. Plan view. ALT. MNM. FAF-DA. Restricción.

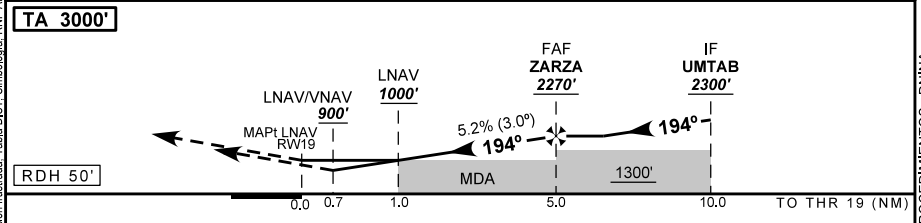
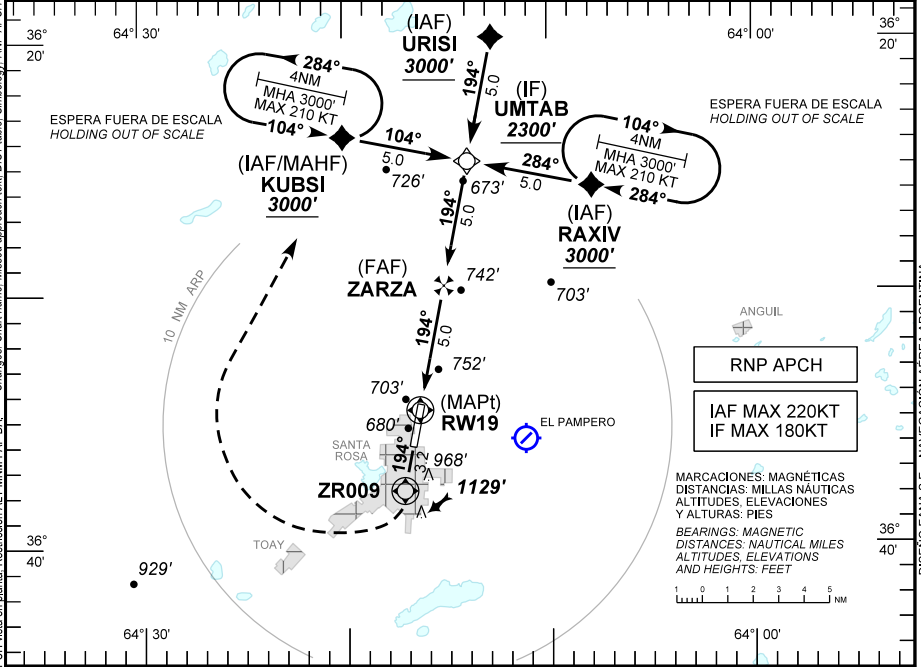
DISEÑO EANA S.E. - NAVEGACIÓN AEREA ARGENTINA
DIRECCIÓN REGULACIÓN NORMAS Y PROCEDIMIENTOS - DNINA

SANTA ROSA (SAZR)
SANTA ROSA

Carta de aproximación por instrumentos
Instrument approach chart

RNP RWY 19

SANTA ROSA APP 118.30 119.70			SANTA ROSA TWR 118.30 119.70			EMERG 121.50	
RNP	FINAL APCH CRS 194°	ALTITUD MNM ZARZA 2270' (1647')	LNAV / VNAV DA(H) 900' (277')	AD Elev 623'	THR Elev 623'	03° W (2018) 3000'	
Aproximación frustrada: ASC sobre curso 194° hasta ZR009, virar a la derecha DCT a KUBSI alcanzando 3000 ft, HLDG y seguir instrucciones del ATC. Missed approach: Climb on course 194° to ZR009, turn right DCT to KUBSI reaching 3000 ft, HLDG and proceed as directed by ATC.							
NOTA: Para sistemas Baro VNAV no compensado, debajo de -15°C o superior a 48°C N.A.				NOTE: For uncompesated Baro VNAV systems N.A. below -15°C or above 48°C.			MSA 25NM ARP



DIRECTA RWY 19 / Straight in RWY 19																				
CAT	LNAV / VNAV				LNAV				Circulación Visual Circle to land											
	DA 900'	DH 277'	MDA 1000'	MDH 377'	VIS			CAT				MDA	MDH	VIS						
A	1300 M				1900 M				A	Circulación Visual N.A. Circle to land N.A.										
B																				
C					2100 M				B											
D									C											
GS KT										90	110	130	150	160	DIST to MAPt	5	4	3	2	1
FAF - MAPt 5.0 NM										3:20	2:43	2:18	2:00	1:53	ALT	2270	1950	1630	1310	1000
FPM										480	580	690	800	850	HGT	(1647)	(1327)	(1007)	(687)	(377)

PANS OPS. Cambios: Nombre Carta. Texto aproximación ilustrada. Tabla DIST. Simbología. RNP APCH. MSA en planilla. Restricción ALT. MNM FAF-DA. RNP APCH. MSA en planilla. Restricción ALT. MNM FAF-DA. Changes: Chart name. Missed approach text. DIST table. Simbology. RNP APCH. MSA restriction. ALT. MNM FAF-DA restriction.

DISEÑO EANA S.E. - NAVEGACION AEREA ARGENTINA DIRECCION REGULACION NORMAS Y PROCEDIMIENTOS - DNINA

1/2 SANTA ROSA (SAZR) RNP RWY 01

Seq Num	Fix Ident	Path Terminator	Fly Over	Distance (NM)	Course M°(T°)	Turn	Altitude (ft/FL)	Speed Limit (Kt)	Navigation Specification	RNP	Dec (ARP 2018)
010	KIKAV	IF	N	N/A	N/A	N/A	+3000	-220	RNP APCH	1.0	3 W
020	DAPSU	TF	N	5.0	014 (011.3)	N/A	+2300	-180	RNP APCH	1.0	3 W
010	ESBER	IF	N	N/A	N/A	N/A	+3000	-220	RNP APCH	1.0	3 W
020	DAPSU	TF	N	5.0	104 (101.3)	N/A	+2300	-180	RNP APCH	1.0	3 W
010	TORAP	IF	N	N/A	N/A	N/A	+3000	-220	RNP APCH	1.0	3 W
020	DAPSU	TF	N	5.0	284 (281.3)	N/A	+2300	-180	RNP APCH	1.0	3 W
010	DAPSU	IF	N	N/A	N/A	N/A	+2300	-180	RNP APCH	1.0	3 W
020	BUXOP	TF	N	5.0	014 (011.3)	N/A	+2260	N/A	RNP APCH	1.0	3 W

2/2 SANTA ROSA (SAZR) RNP RWY 01

Seq Num	Fix Ident	Path Terminator	Fly Over	Distance (NM)	Course M°(T°)	Turn	Altitude (ft/FL)	Speed Limit (Kt)	Navigation Specification	RNP	Dec (ARP 2018)
030	ZR009	TF	N	3.0	014 (011.3)	N/A	+1310	N/A	RNP APCH	0.3	3 W
040	RW01	TF	Y	2.0	014 (011.3)	N/A	@665	N/A	RNP APCH	0.3	3 W
050	ZARZA	CF	Y	6.2	014 (011.2)	N/A	N/A	N/A	RNP APCH	1.0	3 W
060	ESBER	DF	N	N/A	N/A	L	+3000	N/A	RNP APCH	1.0	3 W
070	ESBER	HM	Y	4.0	104 (101.3)	R	+3000	-210	RNP APCH	1.0	3 W

2 DICIEMBRE 2021

DEPARTAMENTO INFORMACIÓN AERONÁUTICA

SUP AIRAC 14/2021

SANTA ROSA (SAZR) RNP RWY 01

FIX IDENT	COORDINATES
KIKAV	36°50'37.78" S 064°20'20.01" W
DAPSU	36°45'43.18" S 064°19'06.97" W
ESBER	36°44'44.30" S 064°25'13.04" W
TORAP	36°46'41.73" S 064°13'00.74" W
BUXOP	36°40'48.59" S 064°17'53.98" W
ZR009	36°37'51.82" S 064°17'10.26" W
RW01	36°35'53.97" S 064°16'41.14" W
ZARZA	36°29'46.17" S 064°15'10.43" W

1/2 SANTA ROSA (SAZR) RNP RWY 19

Seq Num	Fix Ident	Path Terminator	Fly Over	Distance (NM)	Course M°(T°)	Turn	Altitude (ft/FL)	Speed Limit (Kt)	Navigation Specification	RNP	Dec (ARP 2018)
010	URISI	IF	N	N/A	N/A	N/A	+3000	-220	RNP APCH	1.0	3 W
020	UMTAB	TF	N	5.0	194 (191.3)	N/A	+2300	-180	RNP APCH	1.0	3 W
010	KUBSI	IF	N	N/A	N/A	N/A	+3000	-220	RNP APCH	1.0	3 W
020	UMTAB	TF	N	5.0	104 (101.3)	N/A	+2300	-180	RNP APCH	1.0	3 W
010	RAXIV	IF	N	N/A	N/A	N/A	+3000	-220	RNP APCH	1.0	3 W
020	UMTAB	TF	N	5.0	284 (281.3)	N/A	+2300	-180	RNP APCH	1.0	3 W
010	UMTAB	IF	N	N/A	N/A	N/A	+2300	-180	RNP APCH	1.0	3 W
020	ZARZA	TF	N	5.0	194 (191.3)	N/A	+2270	N/A	RNP APCH	1.0	3 W

2/2 SANTA ROSA (SAZR) RNP RWY 19

Seq Num	Fix Ident	Path Terminator	Fly Over	Distance (NM)	Course M°(T°)	Turn	Altitude (ft/FL)	Speed Limit (Kt)	Navigation Specification	RNP	Dec (ARP 2018)
030	RW19	TF	Y	5.0	194 (191.3)	N/A	@673	N/A	RNP APCH	0.3	3 W
040	ZR009	CF	Y	3.2	194 (191.3)	N/A	N/A	N/A	RNP APCH	1.0	3 W
050	KUBSI	DF	N	N/A	N/A	R	+3000	N/A	RNP APCH	1.0	3 W
060	KUBSI	HM	Y	4.0	104 (101.3)	L	+3000	-210	RNP APCH	1.0	3 W

2 DICIEMBRE 2021

DEPARTAMENTO INFORMACIÓN AERONÁUTICA

SUP AIRAC 14/2021

SANTA ROSA (SAZR) RNP RWY 19

FIX IDENT	COORDINATES
URISI	36°19'56.90" S 064°12'45.36" W
UMTAB	36°24'51.54" S 064°13'57.86" W
KUBSI	36°23'52.71" S 064°20'02.31" W
RAXIV	36°25'50.04" S 064°07'53.25" W
ZARZA	36°29'46.17" S 064°15'10.43" W
RW19	36°34'40.81" S 064°16'23.08" W
ZR009	36°37'51.82" S 064°17'10.26" W

SAN CARLOS DE BARILOCHE (SAZS)

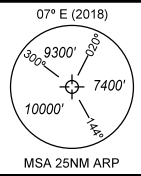
Carta de aproximación por instrumentos
Instrument approach chart

RNP RWY 11

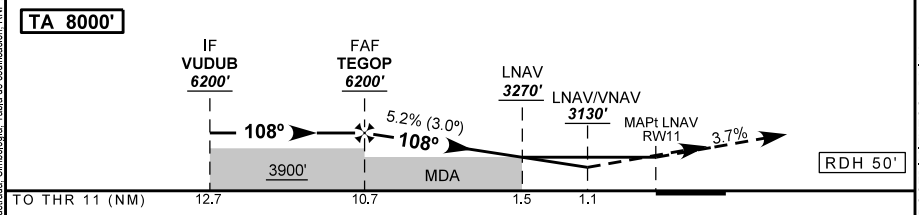
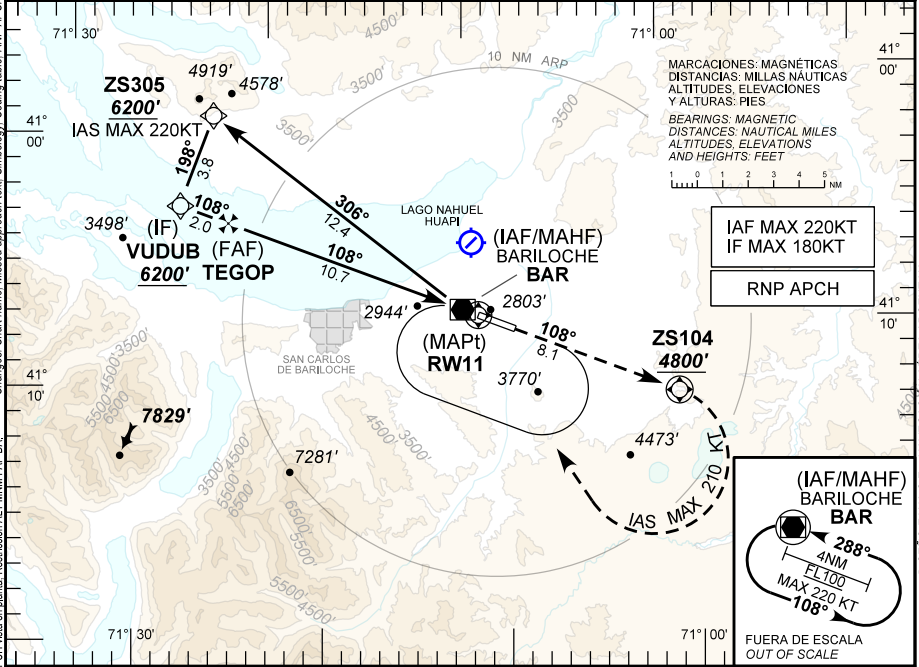
RÍO NEGRO

ATIS	BARILOCHE CTL	BARILOCHE APP	BARILOCHE TWR	BARILOCHE GND	EMERG
127.90	119.10	118.65	119.10	118.65	121.80
RNP	FINAL APCH CRS	ALTITUD MNM TEGOP	LNAV / VNAV DA(H)	AD Elev	2761'
	108°	6200' (3461')	3130' (391')	THR Elev	2739'

Aproximación frustrada: ASC sobre curso 108° hasta ZS104 (MNM 4800 ft), virar a la derecha DCT hasta VOR BAR alcanzando MNM 7700 ft, HLDG ascendiendo hasta FL100. (NOTA: Gradiente MNM 3.7%).
Missed approach: Climb on course 108° to ZS104 (MNM 4800 ft), turn right DCT to BAR VOR reaching MNM 7700 ft, HOLD climbing to FL100. (NOTE: MNM gradient 3.7%).



NOTA: Para sistemas Baro-VNAV no compensados, debajo de -20°C o superior a 50°C N.A.
NOTE: For uncompensated Baro-VNAV systems, N.A. below -20°C or above 50°C.



DIRECTA RWY 11 / Straight in RWY 11								Circulación Visual					
CAT	LNAV / VNAV			LNAV					Circle to land				
	DA 3130'	DH 391'	MDA 3270'	MDH 531'	VIS			CAT	MDA	MDH	VIS		
A	1800 M			2600 M					A	Circulación Visual N.A. Circle to land N.A.			
B													
C													
D													
GS KT	90	110	130	150	160	DIST to MAPt	10.7	4	3	2	1.5		
FAF - MAPt 10.7NM	7:08	5:50	4:58	4:17	4:01	ALT	6200	4060	3740	3430	3270		
FPM	480	580	690	800	850	HGT	(3461)	(1321)	(1001)	(691)	(531)		

Changes: Chart name: Missed approach text. Symbol: Coding table RNP APCH: Plain view. ALT: MNM FAF-DA: restriction.
 Changes: Chart name: Missed approach text. Symbol: Coding table RNP APCH: Plain view. ALT: MNM FAF-DA: restriction.
 PAIS OPS: Cambios: Nombre carta: Texto aproximación frustrada. Simbología: Tabla de codificación: RNP APCH: Vista en plana. Restricción ALT: MNM FAF-DA.

DISEÑO EANA S.E. - NAVEGACIÓN AEREA ARGENTINA
 DIRECCIÓN REGULACIÓN NORMAS Y PROCEDIMIENTOS - DNINA

SAN CARLOS DE BARILOCHE (SAZS)
RÍO NEGRO

Carta de aproximación por instrumentos
Instrument approach chart

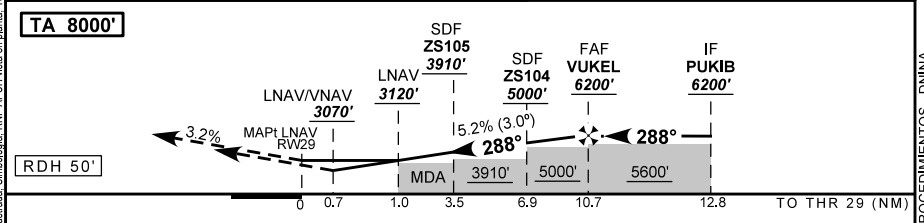
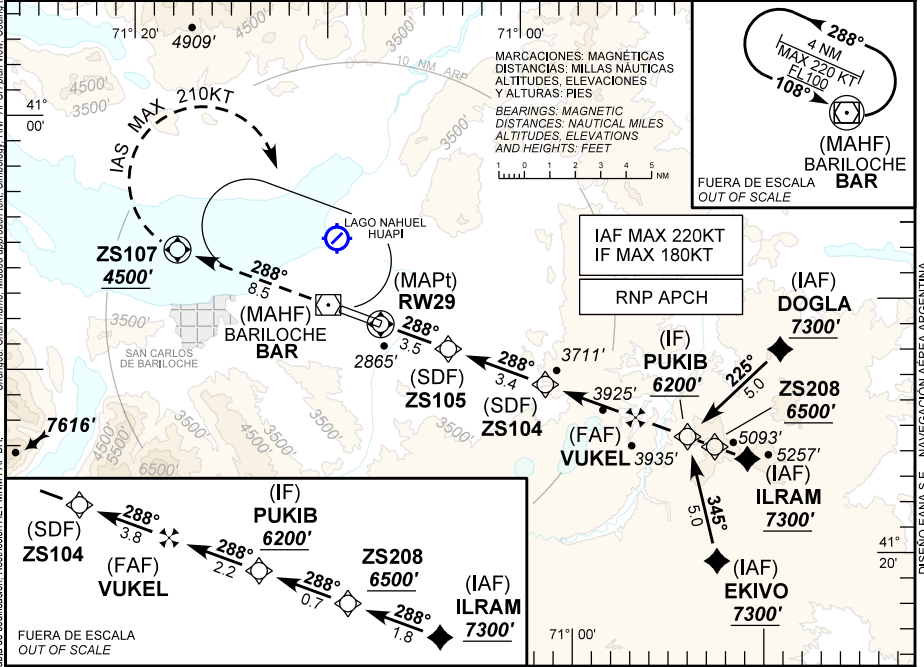
RNP Z RWY 29

ATIS 127.90	BARILOCHE CTL 119.10	118.65	BARILOCHE APP 119.10	118.65	BARILOCHE TWR 119.10	118.65	BARILOCHE GND 121.80	EMERG 121.50
RNP	FINAL APCH CRS 288°		ALITUD MNM VUKEL 6200' (3439')		LNAV / VNAV DA(H) 3070' (309')		AD Elev 2761'	THR Elev 2761'

Aproximación frustrada: ASC sobre curso 288° hasta ZS107 (MNM 4500 ft), virar a la derecha DCT VOR BAR alcanzando MNM 8300 ft, HLDG ascendiendo hasta FL100. (NOTA: Gradiente MNM 3.2%).
Missed approach: Climb on course 288° to ZS107 (MNM 4500 ft), then turn right DCT BAR VOR reaching MNM 8300 ft, HOLD climbing to FL100. (NOTE: MNM gradient 3.2%).

NOTA: Para sistemas Baro-VNAV no compensados, debajo de -20°C o superior a 50°C N.A.
NOTE: For uncompensated Baro-VNAV systems, N.A. below -20°C or above 50°C.

07° E (2018)
MSA 25NM ARP



DIRECTA RWY 29 / Straight in RWY 29					Circulación Visual Circle to land						
CAT	LNAV / VNAV		LNAV		CAT	MDA	MDH	VIS			
	DA 3070'	DH 309'	MDA 3120'	MDH 359'							
	VIS ALS	VIS SIN ALS	VIS ALS	VIS SIN ALS	A	Circulación Visual N.A.					
A	800 M RVR 700 M	1400 M RVR 1400 M	1100 M	1800 M	B	Circle to land N.A.					
B			1300 M	2000 M	C						
C					D						
D											
GS KT	90	110	130	150	160	DIST to Mapt	10.7	4	3	2	1
FAF - Mapt 10.7 NM	7:05	5:48	4:55	4:15	3:59	ALT	6200	4090	3770	3450	3120
FPM	480	580	690	800	850	HGT	(3439)	(1329)	(1009)	(689)	(359)

PANAS OPS: Cambios: Nombre carta: Texto: Aproximación frustrada. Simbología: RNP APCH: MSA en planta. Tabla de configuración: Restricción ALT/MNM/FAF-DA. Restricción: RNP APCH: plan view. Simbología: RNP APCH: plan view. Corridor table: ALT/MNM/FAF-DA: Restricción.

DISEÑO EANA S.E. - NAVEGACION AEREA ARGENTINA
 DIRECCION REGULACION NORMAS Y PROCEDIMIENTOS - DNINA

1/2 SAN CARLOS DE BARILOCHE (SAZS) RNP RWY 11

Seq Num	Fix Ident	Path Terminator	Fly Over	Distance (NM)	Course M°(T°)	Turn	Altitude (ft/FL)	Speed Limit (Kt)	Navigation Specification	RNP	Dec (ARP 2018)
010	BAR	IF	N	N/A	N/A	N/A	+FL 100	-220	RNP APCH	1.0	7 E
020	ZS305	TF	N	12.4	306 (312.6)	N/A	+6200	-220	RNP APCH	1.0	7 E
030	VUDUB	TF	N	3.8	198 (204.9)	N/A	+6200	-180	RNP APCH	1.0	7 E
010	VUDUB	IF	N	N/A	N/A	N/A	+6200	-180	RNP APCH	1.0	7 E
020	TEGOP	TF	N	2.0	108 (114.9)	N/A	+6200	N/A	RNP APCH	1.0	7 E
030	RW11	TF	Y	10.7	108 (114.7)	N/A	@2789	N/A	RNP APCH	0.3	7 E
040	ZS104	CF	Y	8.1	108 (114.6)	N/A	+4800	-210	RNP APCH	1.0	7 E
050	BAR	DF	N	N/A	N/A	R	+7700	-210	RNP APCH	1.0	7 E

2/2 SAN CARLOS DE BARILOCHE (SAZS) RNP RWY 11

Seq Num	Fix Ident	Path Terminator	Fly Over	Distance (NM)	Course M°(T°)	Turn	Altitude (ft/FL)	Speed Limit (Kt)	Navigation Specification	RNP	Dec (ARP 2018)
060	BAR	HM	Y	4.0	288 (294.9)	L	+FL 100	-220	RNP APCH	1.0	7 E

2 DICIEMBRE 2021

DEPARTAMENTO INFORMACIÓN AERONÁUTICA

SUP AIRAC 15/2021

SAN CARLOS DE BARILOCHE (SAZS) RNP RWY 11

FIX IDENT	COORDINATES
BAR	41°08'24.94" S 071°11'20.38" W
ZS305	41°00'02.47" S 071°23'23.94" W
VUDUB	41°03'27.66" S 071°25'29.70" W
TEGOP	41°04'18.20" S 071°23'05.80" W
RW11	41°08'48.00" S 071°10'14.20" W
ZS104	41°12'12.15" S 071°00'26.40" W

1/2 SAN CARLOS DE BARILOCHE (SAZS) RNP Y RWY 29

Seq Num	Fix Ident	Path Terminator	Fly Over	Distance (NM)	Course M°(T°)	Turn	Altitude (ft/FL)	Speed Limit (Kt)	Navigation Specification	RNP	Dec (ARP 2018)
010	BAR	IF	N	N/A	N/A	N/A	+FL 100	-220	RNP APCH	1.0	7 E
020	ZS101	TF	N	15.0	120 (126.5)	N/A	+6200	-180	RNP APCH	1.0	7 E
030	PUKIB	TF	N	3.1	024 (030.5)	N/A	+6200	-180	RNP APCH	1.0	7 E
010	PUKIB	IF	N	N/A	N/A	N/A	+6200	-180	RNP APCH	1.0	7 E
020	VUKEL	TF	N	2.2	288 (294.6)	N/A	+6200	N/A	RNP APCH	1.0	7 E
030	ZS104	TF	N	3.8	288 (294.6)	N/A	+5000	N/A	RNP APCH	0.3	7 E
040	ZS105	TF	N	3.4	288 (294.7)	N/A	+3910	N/A	RNP APCH	0.3	7 E
050	RW29	TF	Y	3.5	288 (294.7)	N/A	@2811	N/A	RNP APCH	0.3	7 E

2/2 SAN CARLOS DE BARILOCHE (SAZS) RNP Y RWY 29

Seq Num	Fix Ident	Path Terminator	Fly Over	Distance (NM)	Course M°(T°)	Turn	Altitude (ft/FL)	Speed Limit (Kt)	Navigation Specification	RNP	Dec (ARP 2018)
060	ZS107	CF	Y	8.5	288 (294.8)	N/A	+4500	-210	RNP APCH	1.0	7 E
070	BAR	DF	N	N/A	N/A	R	+8300	-210	RNP APCH	1.0	7 E
080	BAR	HM	Y	4.0	108 (114.6)	L	+FL 100	-220	RNP APCH	1.0	7 E

2 DICIEMBRE 2021

DEPARTAMENTO INFORMACIÓN AERONÁUTICA

SUP AIRAC 15/2021

SAN CARLOS DE BARILOCHE (SAZS) RNP Y RWY 29

FIX IDENT	COORDINATES
BAR	41°08'24.94" S 071°11'20.38" W
ZS101	41°17'21.69" S 070°55'22.84" W
PUKIB	41°14'40.59" S 070°53'16.93" W
VUKEL	41°13'46.35" S 070°55'54.02" W
ZS104	41°12'12.15" S 071°00'26.40" W
ZS105	41°10'46.40" S 071°04'33.72" W
RW29	41°09'19.84" S 071°08'42.75" W
ZS107	41°05'46.33" S 071°18'54.41" W

1/2 SAN CARLOS DE BARILOCHE (SAZS) RNP Z RWY 29

Seq Num	Fix Ident	Path Terminator	Fly Over	Distance (NM)	Course M°(T°)	Turn	Altitude (ft/FL)	Speed Limit (Kt)	Navigation Specification	RNP	Dec (ARP 2018)
010	ILRAM	IF	N	N/A	N/A	N/A	+7300	-220	RNP APCH	1.0	7 E
020	ZS208	TF	N	1.8	288 (294.6)	N/A	+6500	-220	RNP APCH	1.0	7 E
030	PUKIB	TF	N	0.7	288 (294.5)	N/A	+6200	-180	RNP APCH	1.0	7 E
010	DOGLA	IF	N	N/A	N/A	N/A	+7300	-220	RNP APCH	1.0	7 E
020	PUKIB	TF	N	5.0	225 (231.1)	N/A	+6200	-180	RNP APCH	1.0	7 E
010	EKIVO	IF	N	N/A	N/A	N/A	+7300	-220	RNP APCH	1.0	7 E
020	PUKIB	TF	N	5.0	345 (351.1)	N/A	+6200	-180	RNP APCH	1.0	7 E
010	PUKIB	IF	N	N/A	N/A	N/A	+6200	-180	RNP APCH	1.0	7 E

2/2 SAN CARLOS DE BARILOCHE (SAZS) RNP Z RWY 29

Seq Num	Fix Ident	Path Terminator	Fly Over	Distance (NM)	Course M°(T°)	Turn	Altitude (ft/FL)	Speed Limit (Kt)	Navigation Specification	RNP	Dec (ARP 2018)
020	VUKEL	TF	N	2.2	288 (294.6)	N/A	+6200	N/A	RNP APCH	1.0	7 E
030	ZS104	TF	N	3.8	288 (294.6)	N/A	+5000	N/A	RNP APCH	0.3	7 E
040	ZS105	TF	N	3.4	288 (294.7)	N/A	+3910	N/A	RNP APCH	0.3	7 E
050	RW29	TF	Y	3.5	288 (294.7)	N/A	@2811	N/A	RNP APCH	0.3	7 E
060	ZS107	CF	Y	8.5	288 (294.8)	N/A	+4500	-210	RNP APCH	1.0	7 E
070	BAR	DF	N	N/A	N/A	R	+8300	-210	RNP APCH	1.0	7 E
080	BAR	HM	Y	4.0	108 (114.6)	L	+FL 100	-220	RNP APCH	1.0	7 E

2 DICIEMBRE 2021

DEPARTAMENTO INFORMACIÓN AERONÁUTICA

SUP AIRAC 15/2021

SAN CARLOS DE BARILOCHE (SAZS) RNP Z RWY 29

FIX IDENT	COORDINATES
ILRAM	41°15'43.00" S 070°50'16.00" W
DOGLA	41°11'31.78" S 070°48'07.88" W
EKIVO	41°19'37.10" S 070°52'15.02" W
PUKIB	41°14'40.59" S 070°53'16.93" W
VUKEL	41°13'46.35" S 070°55'54.02" W
ZS104	41°12'12.15" S 071°00'26.40" W
ZS105	41°10'46.40" S 071°04'33.72" W
RW29	41°09'19.84" S 071°08'42.75" W
BAR	41°08'24.94' S 071°11'20.38" W
ZS208	41°14'57.59" S 070°52'27.57" W
ZS107	41°05'46.33" S 071°18'54.41" W